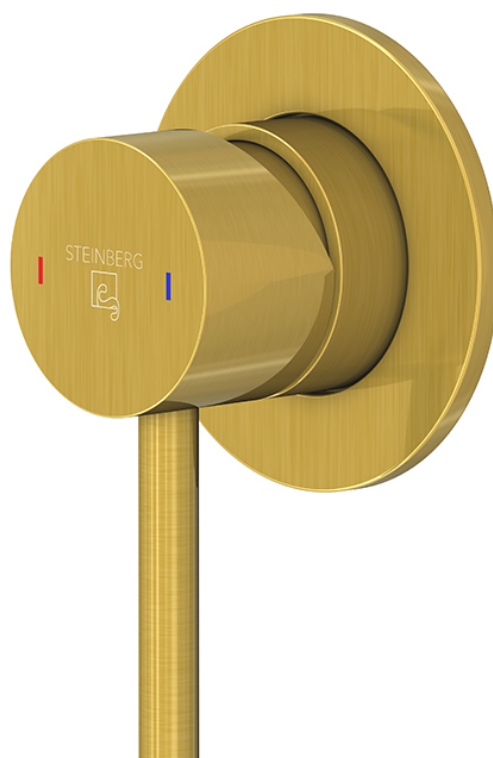


## 100 2250 BG Brause-Einhebelmischer

mit Keramikkartusche, mit Unterputz-Einbaukörper 1/2", mit Kerdi Dichtmanschette, mit Abdeckplatte ø 80 mm, brushed gold

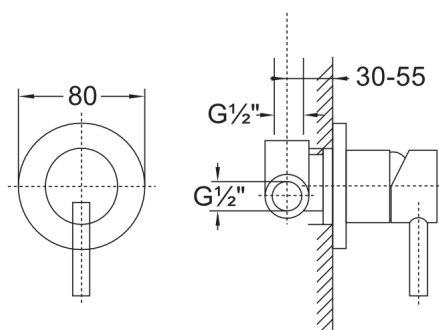
### PRODUKTBILD



## 100 2250 BG Brause-Einhebelmischer

mit Keramikkartusche, mit Unterputz-Einbaukörper 1/2", mit Kerdi Dichtmanschette, mit Abdeckplatte ø 80 mm, brushed gold

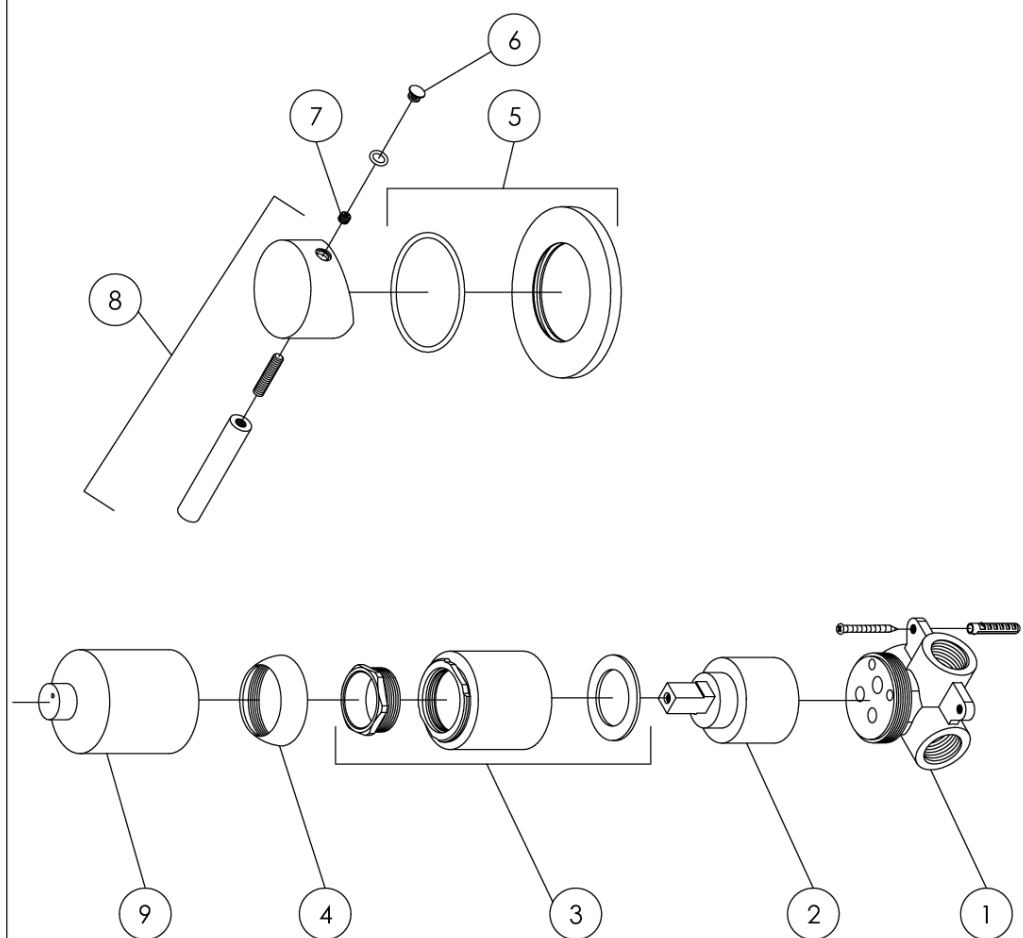
### TECHNISCHE ZEICHNUNG



## 100 2250 BG Brause-Einhebelmischer

mit Keramikkartusche, mit Unterputz-Einbaukörper 1/2", mit Kerdi Dichtmanschette, mit Abdeckplatte ø 80 mm, brushed gold

### EXPLOSIONSZEICHNUNG



PartNo	DE	EN	
1	Unterputzkörper zu 100 2250	concealed body for 100 2250	100 2250 BG
2 099 9020 1	Keramik-Kartusche "Kerox" 40 mm	ceramic cartridge "Kerox" 40mm	
3	Hülse mit Mutter und Unterscheibe, Brushed Gold	sleeve with washer, brushed gold	
4 099 8013 BG	Kugelkappe, Brushed Gold	spherical cap, brushed gold	
5	Schub-Rosette Ø80 mm mit O-Ring, Brushed Gold	push rosette Ø80 mm with o-ring, brushed gold	
6 099 4107 BG	Käppchen zu Armaturenhebel, Brushed Gold	cover cap of handle, brushed gold	14.06.2023
7 099 1105	Madenschraube zu Armaturenhebel	grub screw for handle	
8 099 9911 BG	Armaturenhebel komplett mit Steinberg Logo, Brush, Gold	handle complete with Steinberg logo, brushed gold	
9	Schutzhülle aus PVC	plastic safety cover cap	

STEINBERG

