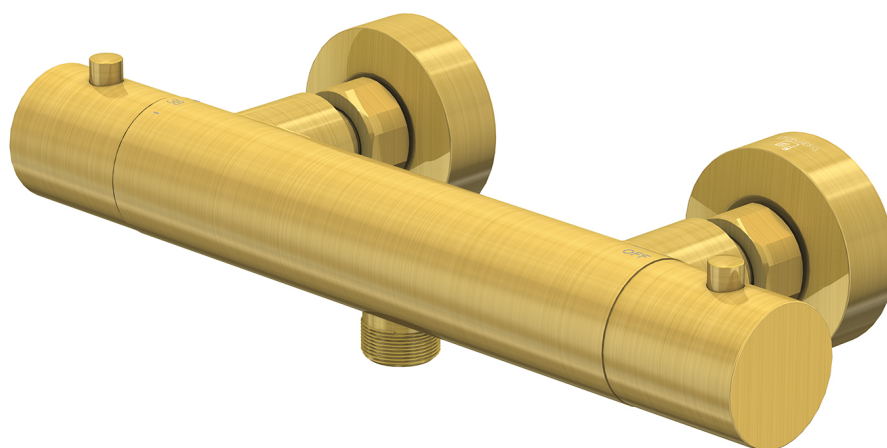


340 3200 BG Brause-AP-Thermostat 1/2", brushed gold

mit Temperatur - und Mengenregulierung

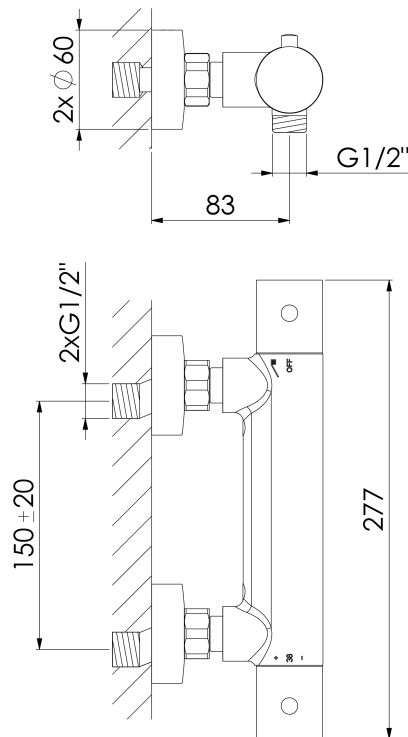
PRODUKTBILD



340 3200 BG Brause-AP-Thermostat 1/2", brushed gold

mit Temperatur - und Mengenregulierung

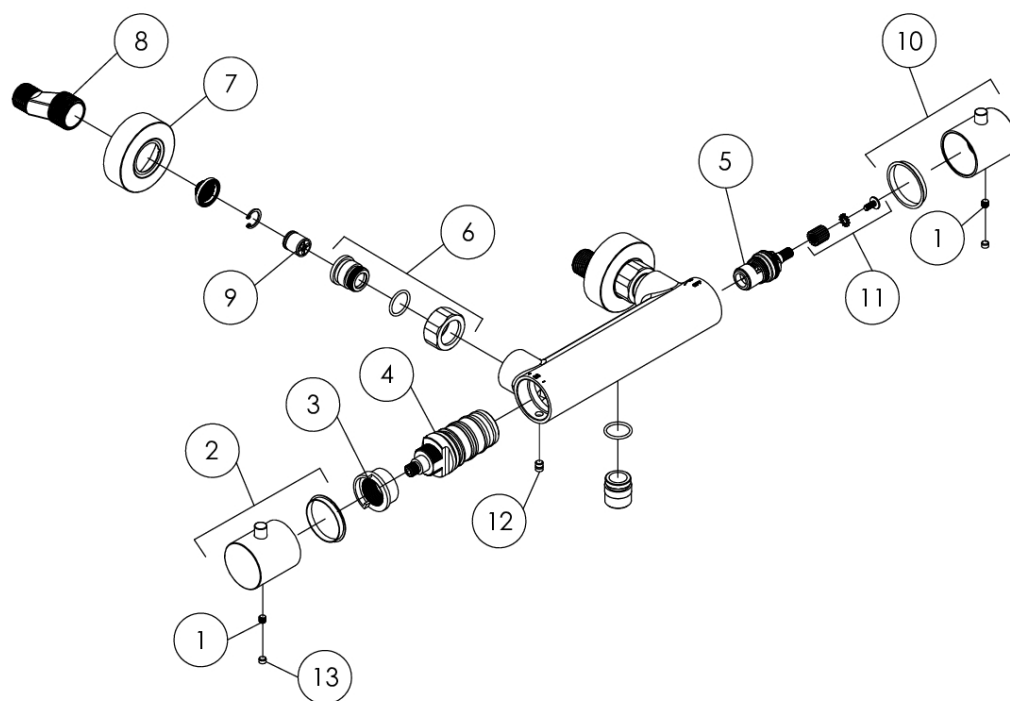
TECHNISCHE ZEICHNUNG



340 3200 BG Brause-AP-Thermostat 1/2", brushed gold

mit Temperatur - und Mengenregulierung

EXPLOSIONSZEICHNUNG



| PartNo | DE | EN | |
|----------------|--|---|-------------|
| 1 099 1105 | Madeschraube zum Hebel | grub screw for lever | 340 3200 BG |
| 2 340 9933 BG | Thermostat Griff komplett, Brushed Gold | thermostatic handle complete, brushed gold | |
| 3 099 2745 | Anschlagsring 38° zu THM Kartusche | plastic ring to govern the thermostatic cartridge | 25.07.2023 |
| 4 099 9060 | Thermostatische Kartusche "Vernet" | thermostatic cartridge "Vernet" | |
| 5 390 9016 | Ventiloberteil linksschliessend | ceramic head part left | |
| 6 099 3101 BG | Überwurfmutterkomponenten (Set), Brushed Gold | hexagonnut components (set), brushed gold | |
| 7 340 9877 BG | Aufputz-Rosetten Ø60; H:19 mm (Paar), Brushed Gold | rosette (pair) Ø60; H:19 mm, brushed gold | |
| 8 099 9890 | S-Anschlüsse ohne Rückflussverhinderer (Paar) | s-connection without back flow preventer (pair) | |
| 9 099 9161 | Rückflussverhinderer | back flow preventer | |
| 10 340 9943 BG | Griff zur Umstellung, Brushed Gold | handle of diverter, brushed gold | |
| 11 390 9905 | Griffaufnahme zum Griff mit Schraube | fixing set of handle with screw | |
| 12 099 1119 | Madeschraube zu THM Kartusche, Chrom | grub screw of thermostatic cartridge, chrome | |
| 13 099 1202 | Silikonabdeckung vom Madeschraube, grau | silicone cover knobs of grub screw, grey | STEINBERG |
| | | | |