

28 002 970






- COMPACT RAIN, Durchfluss max. 6,8 l/min (bei 3 Bar)
- Brausekopf Ø 64 mm
- Anschluss 1/2"
- Dieses Produkt leistet einen Beitrag zur Erfüllung der Vorgaben von nachhaltigen Gebäudezertifizierungen, z.B. LEED®, BREEAM®, DGNB

Eigensicher gegen Rückfließen.

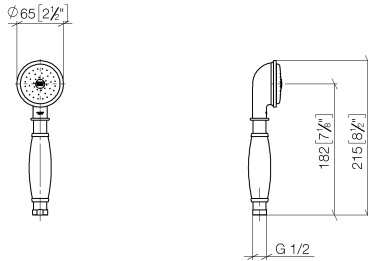
	Platin	28 002 970-08 0010
	Chrom	28 002 970-00
	Chrom	28 002 970-00 0010
	Gold (23,9kt)	28 002 970-01
	Gold (23,9kt)	28 002 970-01 0010
	bronze	28 002 970-02
	bronze	28 002 970-02 0010
	altmessing	28 002 970-03
	Platin gebürstet	28 002 970-06
	Platin gebürstet	28 002 970-06 0010
	roh vernickelt	28 002 970-07
	Platin	28 002 970-08
	Messing (23kt Gold)	28 002 970-09
	Messing (23kt Gold)	28 002 970-09 0010
	weiß	28 002 970-12 0010
	weiß	28 002 970-12
	schwarz	28 002 970-13
	schwarz	28 002 970-13 0010
	Dark Brass matt	28 002 970-16
	Dark Brass matt	28 002 970-16 0010
	Dark Bronze matt	28 002 970-17
	Dark Bronze matt	28 002 970-17 0010
	Messing gebürstet (23kt Gold)	28 002 970-28
	Messing gebürstet (23kt Gold)	28 002 970-28 0010
	Bronze gebürstet	28 002 970-42
	Bronze gebürstet	28 002 970-42 0010
	Chrom gebürstet	28 002 970-93 0010

28 002 970

	Chrom gebürstet	28 002 970-93
	Dark Platinum gebürstet	28 002 970-99
	Dark Platinum gebürstet	28 002 970-99 0010

28 002 970

mm [inches]



**Codes & Standards**

ASME A112.18.1      cUPC      DIN 4109      EPA WaterSense

ISO 3822      Ü-Zeichen      WaterSense

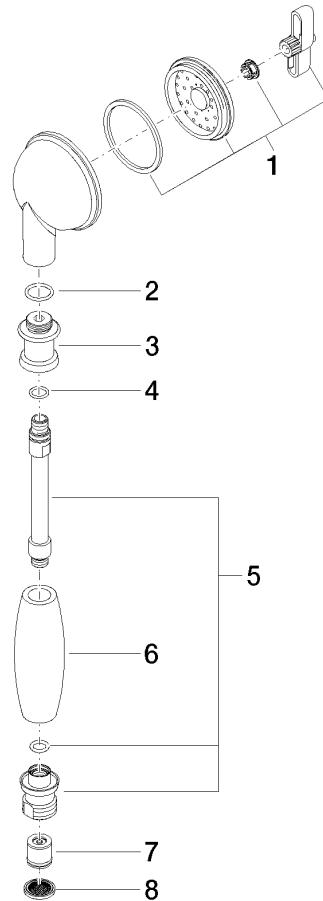


**Zertifikate**

IAPMO\_11777      LGA\_8      IAPMO\_4976 (

28 002 970

Ersatzteile für die  
anderen  
Oberflächenvarianten  
finden Sie hier:  
Chrom



### Ersatzteilstückliste

Nr.	Artikelnummer	Benennung	Verbaumenge	Lieferzeit
8	09 23 01 039 90	Siebichtung Ø 19 x 5,5 mm -	1,00	2
6	11 167 820 60	Griff -	1,00	2
1	90 12 01 010 00 90	Einsatz Brause-Sieb Seitenbrause 70 x 110 x 20 mm -	1,00	2
7	09 23 01 166 90	Rückflussverhinderer 7 l/min. -	1,00	2
5	90 28 22 033 00-08	Anschluss Ø 24 x 129 mm - Platin	1,00	-
Ersatzteil nicht mehr bestellbar, bitte bestellen Sie den Nachfolgeartikel				
2	09 14 10 069 90	O-Ring EPDM 70 14,0 x 1,78 mm -	1,00	2
3	09 24 04 059 20-08	Nippel Ø 26 x 23,5 mm - Platin	1,00	40
4	09 14 10 042 90	O-Ring EPDM 70 9,0 x 1,5 mm -	1,00	2