

TECEprofil WC-Anschlusseinheit mit Uni-Spülkasten

Artikelnummer: 9041306

LE 1: 1 St.

LE 2: 10 St.

Beschreibung:

WC-Anschlusseinheit inklusive "easy fit" Betätigungsplattenmontage. Zum Einbau in ein TECEprofil Tragwerk.

Uni-Spülkasten für Betätigung von vorne:

- Sicherheitstank aus schlagzähem Kunststoff, nach EN 14055 geprüft
- Spülkasten komplett vormontiert und versiegelt
- Spülkastenanschluss mit Außengewinde R 1/2" seitlich, kompatibel zu Schnelladaptern
- 10 Liter Tankvolumen; 6 Liter voreingestellte Standardspülmenge; 4,5/7,5/9 Liter Spülmenge jederzeit einstellbar; 3 Liter Teilmengenspülung bei Zweimengentechnik; Einstellung einer 4/2 Liter Spülmenge optional möglich; Restvolumen zur sofortigen Reinigungsspülung nutzbar.
- schwitzwasserisoliert
- für TECE-Betätigungsplatten und WC-Armatur
- als Ein- oder Zweimengenspülkasten einsetzbar
- "easy fit" Betätigungsplattenmontage
- Installationstunnel für Serviceöffnung, ohne Werkzeug kürzbar
- geräuscharmes hydraulisches Füllventil, Armaturengruppe 1 nach DIN 4109
- Spülstromdrossel einstellbar ohne Demontage des Ablaufventils

Anschlusseinheit:

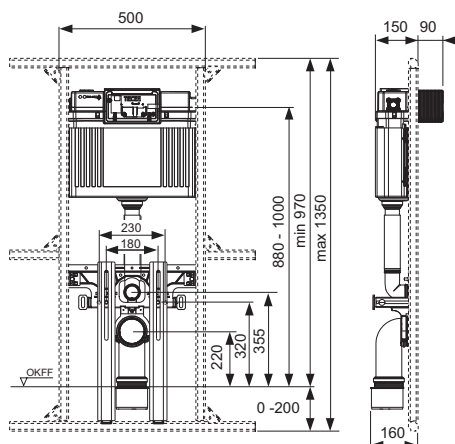
- Befestigungstraverse zur WC-Befestigung 180 oder 230 mm
- zwei Haltebolzen und Muttern M 12
- zwei verstellbare Fußstützen für einen Fußbodenaufbau von 0-200 mm
- WC-Ablaufbogen DN 90 mit Übergangsadapter DN 90/100 aus PP
- Übergangsadapter auch für waagerechten Einbau geeignet
- WC-Anschlussgarnitur DN 90, einschließlich Bauschutzstopfen

Bitte separat bestellen:

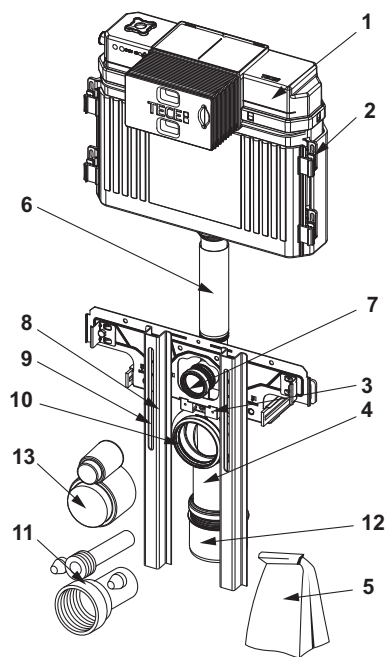
- WC-Betätigungsplatte (siehe Betätigungen)
- Einwurfschacht für Reinigungstabs (optional)

Vertriebsdaten:

Produktname:	TECEprofil WC-Anschlusseinheit mit Uni-Spülkasten
Warengruppe:	905
Produktgruppe:	2009050010



Ersatzteile:



- | | | |
|----|---------|---|
| 1 | 9820103 | Uni-Spülkasten 1120 mm |
| 2 | 9820065 | Montageset für Spülkasten |
| 3 | 9820034 | Ablaufbogenhalter DN 50 |
| 4 | 9820135 | WC-Ablaufbogen DN 90 (PP) |
| 5 | 9820066 | Beipack für WC-Modul (Befestigungsmaterial, etc.) |
| 6 | 9820011 | Spülrohr mit O-Ring, Länge 269 mm, Trockenbau |
| 7 | 9820015 | Spülrohrdichtung |
| 8 | 9820335 | C-Profil für Modulfuß |
| 9 | 9820037 | Distanzstück für die Montage der WC-Modulfüße |
| 10 | 9820139 | Dichtung für Ablaufbogen DN 90 |
| 11 | 9820057 | WC-Anschlussgarnitur DN 90 |
| 12 | 9820136 | WC-Übergangsstück DN 90/100, PP |
| 13 | 9820312 | WC-Rohbaustopfen Spülrohr und Abwasser |