

340 1162 Freistehende Wannen-Armatur

mit 90° Keramikventilen, eigensicher gegen Rückfließen, mit Umsteller und Handbrause, Ausladung 220 mm, (Einbaukörper 1/2" 010 1160 separat bestellen), chrom

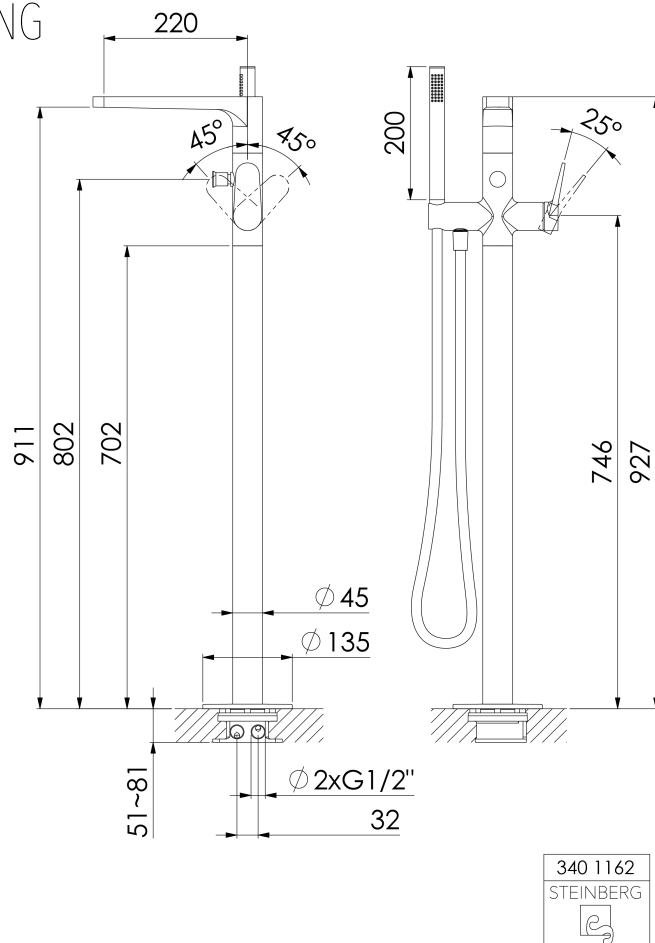
PRODUKTBILD



340 1162 Freistehende Wannen-Armatur

mit 90° Keramikventilen, eigensicher gegen Rückfließen, mit Umsteller und Handbrause, Ausladung 220 mm, (Einbaukörper 1/2" 010 1160 separat bestellen), chrom

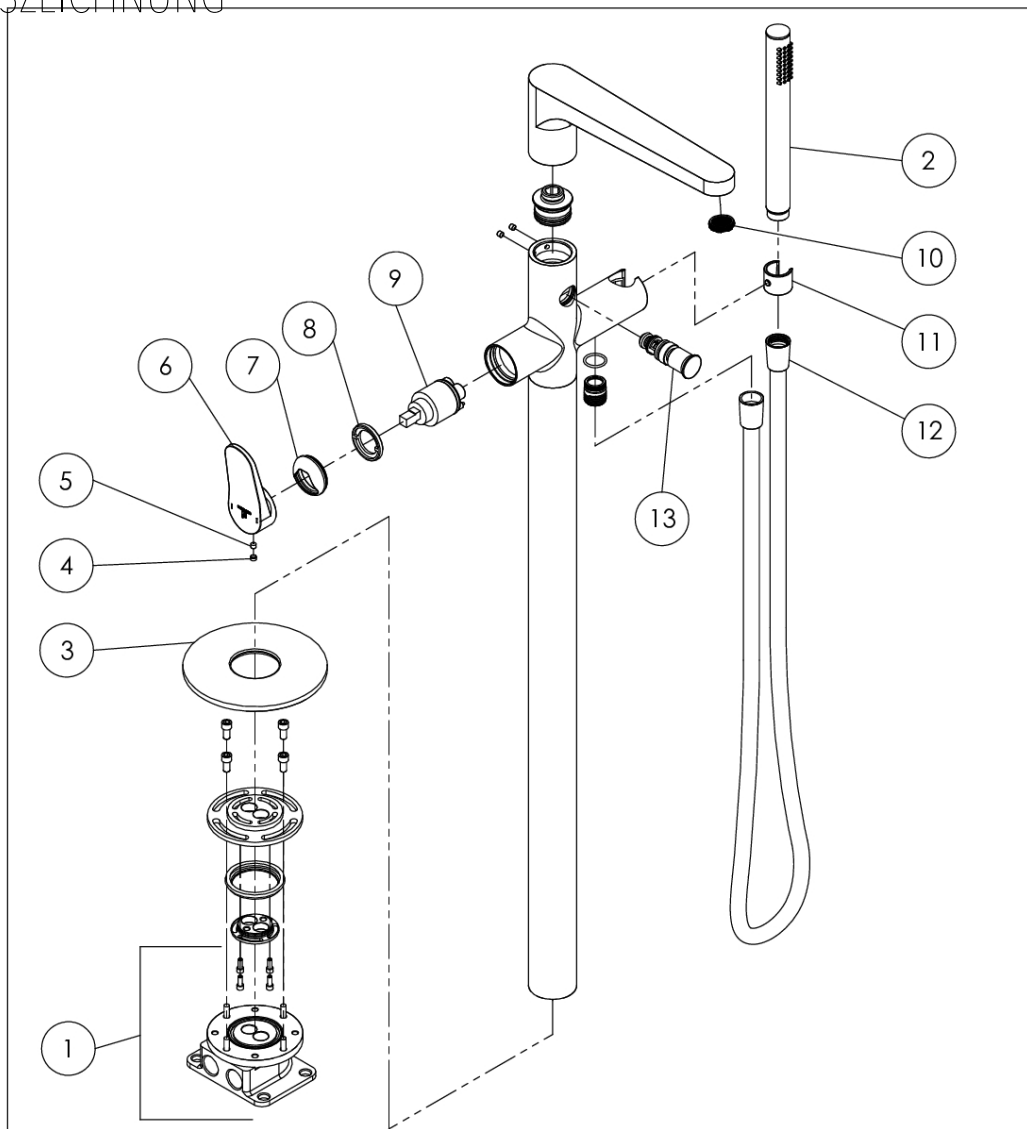
TECHNISCHE ZEICHNUNG



340 1162 Freistehende Wannen-Armatur

mit 90° Keramikventilen, eigensicher gegen Rückfließen, mit Umsteller und Handbrause, Ausladung 220 mm, (Einbaukörper 1/2" 010 1160 separat bestellen), chrom

EXPLOSIONSZEICHNUNG



PartNo	DE	EN	
1 020 1162	Befestigungsset Einbaukörper (nicht im Lieferumfang)	fixing set for built-in body (not inclusive)	340 1162
2 099 9665	Metal Stabhandbrause, Chrom	metal hand shower, chrome	
3	Fußrosette ø135mm	foot rosette ø135mm	
4 099 0034	Abdeckstopfen hebel, Gummi	cover cap for lever, gum	24.07.2023
5 099 1105	Madenschraube	screw of single lever	
6 340 9914	Armaturhebel ø43mm mit Logo, Chrom	single lever ø43mm with logo, chrome	
7 340 8033	Kugelkappe, Chrom	sleeve for hexagon of cartridge, chrome	
8	Kartuschenbefestigung	fix cartridge	
9 099 9019	Keramik-Kartusche	ceramic cartridge	
10 099 9145	Perlator	erator	
11	PVC Einsatz für Handbrausehalter	plastic part of hand shower holder	
12 099 9417	Kunststoffbrauseschlauch 1/2" x Konus 1/2", 1500mm, Chrom	plastic shower hose 1/2" x conus 1/2", 1500mm, chrome	
13 340 9073	Umsteller komplett, Chrom	diverter complete, chrome	STEINBERG 