

LULU Waschtisch-Dreilochbatterie mit Ablaufgarnitur - Platin gebürstet

LULU

20 713 710 Produktversion von 31.08.2015 bis 22.07.2021



- Ausladung 155 mm
- starrer Auslauf
- runder luftangereicherter Strahl
- Armaturenhöhe 114 mm
- Höhe bis Luftsprudler 90 mm
- Bohrungsdurchmesser Seitenventil 32 mm
- Bohrungsdurchmesser Auslauf 35 mm
- Rosette 47 x 55 mm
- 2x Druckschlauch M 8 x 1 eingeschraubt, dichtheitsgeprüft
- Durchfluss max. 7 l/min
- bleifrei
- Dieses Produkt leistet einen Beitrag zur Erfüllung der Vorgaben von nachhaltigen Gebäudezertifizierungen, z.B. LEED®, BREEAM®, DGNB

Nur für Becken mit Überlauf geeignet.



Platin gebürstet

20 713 710-06



Chrom

20 713 710-00

Empfohlenes Zubehör



Druckschläuche -

12 506 970 90

- 2x Druckschlauch 3/8" x 1/2" x 500 mm



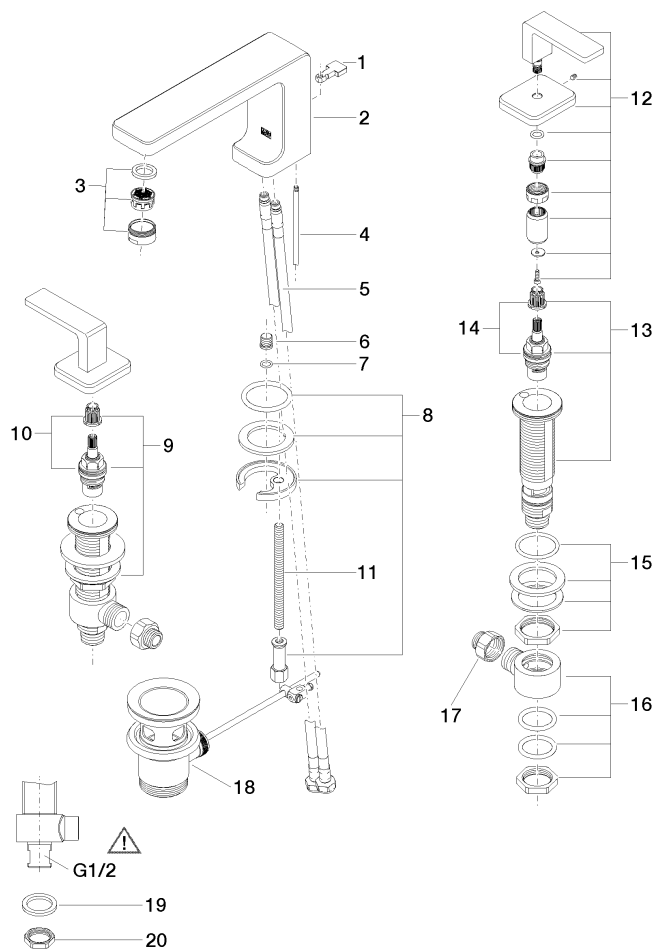
LULU Waschtisch-Dreilochbatterie mit Ablaufgarnitur - Platin gebürstet

LULU

20 713 710 Produktversion von 31.08.2015 bis 22.07.2021

Zertifikate und Nachhaltigkeit

LGA_19	EPD-DOR-20230287 WRAS_250402
	-IBA-DE Umwelt-
	Produktdeklarat



Ersatzteilstückliste

Nr.	Artikelnummer	Benennung	Verbaumenge	Lieferzeit
5	04 30 04 100 00 90	Druckschlauch M8x1 x 3/8" x 420 mm -	2,00	2
14	90 90 03 152 00 90	Oberteile , linksschließend verlängert 7mm 1/2" -	1,00	2
20	09 23 10 012 90	Befestigung Mutter SW 24 1/2" -	2,00	2
11	09 31 11 012 90	Befestigung Gewindebolzen M8 x110 mm -	1,00	2
19	09 30 11 059 90	Scheibe -	2,00	2
16	04 17 11 023 10 90	Anschluss Verteiler komplett 1/2" -	2,00	2
13	04 17 11 058 52 90	Seitenteil 1/2" -	1,00	2
3	90 23 01 118 01-06	Luftsprudler M24x1-AG 7,0 l/min. - Platin gebürstet	1,00	10
15	04 23 10 032 78 90	Befestigung mit Dichtungen M30 x 1,5 -	2,00	2
12	90 20 71 046 01-06	Griff 3- loch Batterie 135 x 130 x 80 mm - Platin gebürstet	2,00	10
18	90 11 01 001 00-06	Ablaufgarnitur - Platin gebürstet	1,00	10
2	09 11 71 095 10-06	Auslauf Ausladung 155 mm 47 x 113 x 205 mm - Platin gebürstet	1,00	10
7	90 14 10 060 00 90	O-Ring 8,0 x 1,5 mm -	1,00	2
4	09 31 09 080-06	Zugstange für Ablaufgarnitur Ø 4 x 400 mm - Platin gebürstet	1,00	10
6	09 31 20 065 90	Stopfen Ø 11 x 11 mm -	1,00	2
17	09 24 03 185-00	Nippel Reduziernippel 1/2" x 3/8" - Chrom	2,00	10
10	90 90 03 153 00 90	Oberteile , rechtsschließend verlängert 7mm 1/2" -	1,00	2
8	04 30 11 038 75 90	Befestigung mit O-Ring Ø36 x 4 mm Ø 52 x 1,5 mm -	1,00	2
1	09 20 71 033-06	Zugknopf für Ablaufgarnitur - Platin gebürstet	1,00	10
9	04 17 11 058 53 90	Seitenteil rechtsschließend 1/2" -	1,00	2