

## Metris

### Einhebel-Waschtismischer 100 für Handwaschbecken ohne Ablaufgarnitur

Oberfläche: **Chrom** Artikelnummer: **31186000**



#### Beschreibung

##### Merkmale

- ComfortZone 100
- Ausladung: 89 mm
- Auslaufhöhe: 93 mm
- Griffvariante: Hebelgriff
- Strahlart: Normalstrahl
- maximale Durchflussmenge bei 3 bar: 5 l/min
- Keramikmischsystem
- Temperaturbegrenzung einstellbar
- für Durchlauferhitzer geeignet
- Anschlussart: G  $\frac{3}{8}$  Anschlussschläuche
- Anschlussgröße: DN15
- EU-Taxonomie: max. 6 l/min - wesentlicher Beitrag (SC) möglich
- EPD Basin Faucets

#### Technologie



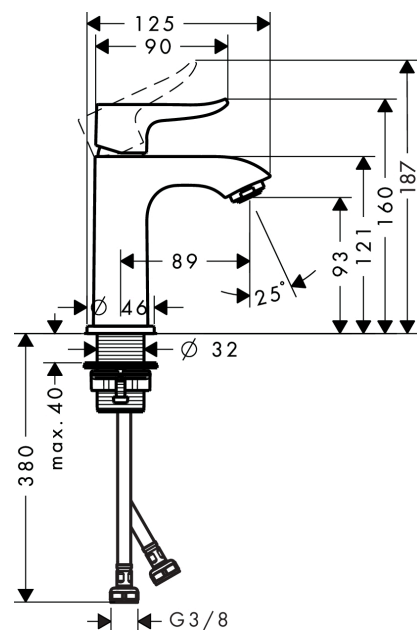
#### Zertifikate / Nachhaltigkeit



#### Produktabbildung



#### Maßzeichnung



# Metris

**Einhebel-Waschtischmischer 100 für Handwaschbecken ohne Ablaufgarnitur**

Oberfläche: **Chrom** Artikelnummer: **31186000**



## Durchflussdiagramm



**Metris**

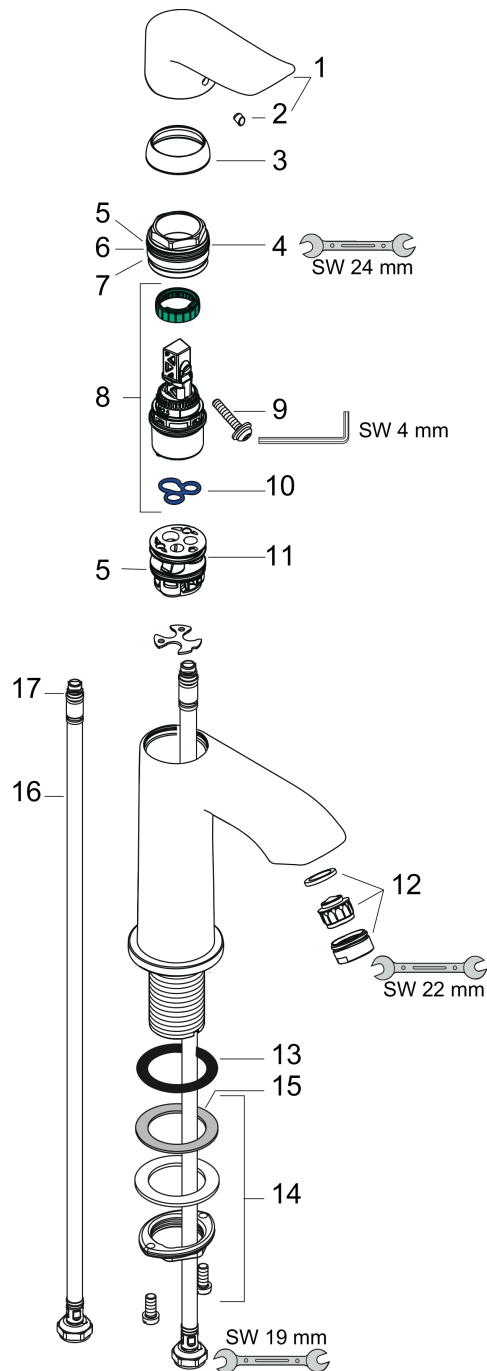
**Einhebel-Waschtischmischer 100 für Handwaschbecken ohne Ablaufgarnitur**

Oberfläche: **Chrom** Artikelnummer: **31186000**



**Explosionszeichnung**

Baujahr: **>04/17**



**Metris**
**Einhebel-Waschtischmischer 100 für Handwaschbecken ohne Ablaufgarnitur**

Oberfläche: **Chrom** Artikelnummer: **31186000**

**Ersatzteilliste**

Baujahr: &gt;04/17

Pos.	Beschreibung	Artikelnummer	PG	VE
1	Griff	95520000	9	1
2	Griffstopfen	96338000	1	1
3	Kappe	98863000	10	1
4	Mutter	98864000	9	1
5	O-Ring 23x2	98398000	1	1
6	O-Ring 27x1,5	92527000	4	1
7	O-Ring 25x1,5	98146000	1	1
8	Kartusche kpl.	97685000	11	1
9	Sicherungsschraube	95140000	2	1
10	Dichtung	98865000	8	1
11	Adapter für Kartusche	98866000	8	1
12	Luftsprudler M24x1 (5 l/min)	13185000	98	1
13	Flachdichtung	98749000	2	1
14	Schaftbefestigung kpl. (Ø 32)	13961000	7	1
15	Gleitring	97548000	1	1
16	Anschlusschlauch 450 mm M8x0,75 G3/8	97206000	8	1
17	O-Ring 6,6x1,6	93019000	1	1
a	Schaftverlängerung 35 mm	13898000	12	1