

## Schlauchbrausegarnitur mit Abdeckplatte - Platin

SERIENSPEZIFISC

27 818 980 Produktversion bis 19.07.2018



- COMPACT RAIN, Durchfluss max. 15 l/min (bei 3 Bar)
- Funktion ab: 5 l/min
- Eigensicher gegen Rückfließen
- mit Antikalk-System
- Metallbrauseschlauch 1250 mm mit integriertem Verdreherschutz

### Technische Daten:

- Abdeckplatte 240 x 60 mm
- Wandanschlussbogen 1/2"
- Brauseabgang 3/8"

### Hinweise:

|  |                                 |               |
|--|---------------------------------|---------------|
|  | Platin                          | 27 818 980-08 |
|  | Chrom                           | 27 818 980-00 |
|  | Platin gebürstet                | 27 818 980-06 |
|  | Dark Chrome                     | 27 818 980-19 |
|  | Light Gold gebürstet (PVD)      | 27 818 980-27 |
|  | Messing gebürstet (23kt Gold)   | 27 818 980-28 |
|  | Schwarz matt                    | 27 818 980-33 |
|  | Gold gebürstet (PVD)            | 27 818 980-37 |
|  | Dark Brass gebürstet (PVD)      | 27 818 980-39 |
|  | Bronze gebürstet (PVD)          | 27 818 980-42 |
|  | Champagne gebürstet (22kt Gold) | 27 818 980-46 |
|  | Champagne (22kt Gold)           | 27 818 980-47 |
|  | Chrom gebürstet                 | 27 818 980-93 |
|  | Dark Platinum gebürstet         | 27 818 980-99 |

## Empfohlenes Zubehör

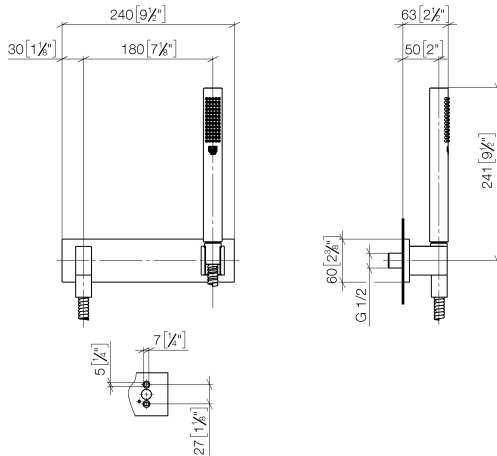
### UP-Wandwinkel -

35 085 970 90



- Min. Einbautiefe 90 mm
- Max. Einbautiefe 163 mm

mm [inches]



### Durchflussdiagramm



### Codes & Standards

DIN 4109

EN 1717

ISO 3822

Scottish Water  
Byelaws

UK Water Supply  
Regulations

Ü-Zeichen



## Schlauchbrausegarnitur mit Abdeckplatte - Platin

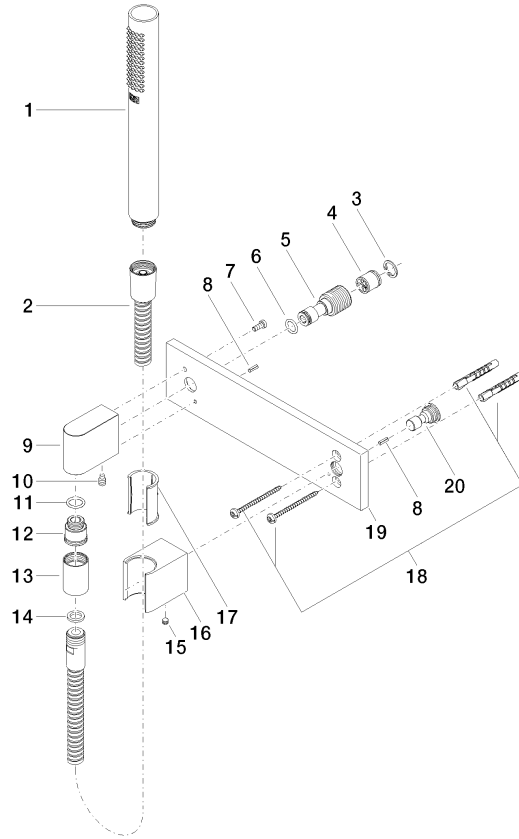
SERIENSPEZIFISC

27 818 980 Produktversion bis 19.07.2018

### Zertifikate und Nachhaltigkeit

LGA\_29

Belgaqua\_22\_280\_2 WRAS\_2209



## Ersatzteilstückliste

| Nr. | Artikelnummer      | Benennung   | Verbaumenge | Lieferzeit |
|-----|--------------------|---|-------------|------------|
| 10  | 04 31 11 140 00 90 | Befestigung Gewindestift M6 x 10 mm -   | 1,00        | 2          |
| 14  | 90 14 20 026 00 90 | Dichtung 14 x 8 x 2 mm Centellen WS 3820 -                                      | 1,00        | 2          |
| 13  | 90 21 02 069 00-08 | Haube / Hülse M20 x 1 - Platin  | 1,00        | 40         |
| 16  | 09 17 20 044-08    | Brausehalter Elemental SPA Symetrics - Platin                                   | 1,00        | 40         |
| 17  | 09 18 40 078 90    | Halter für Handbrause Steckhülse Ø 27,5 x 40,5 mm -                             | 1,00        | 2          |
| 6   | 09 14 10 008 90    | O-Ring 10,0 x 2,0 mm -  | 1,00        | 2          |
| 5   | 09 24 03 116 20 90 | Nippel Ø 21 x 50 mm -   | 1,00        | 2          |
| 3   | 09 16 01 014 90    | Ring Sicherungsring Ø 15 x 1 mm -   | 1,00        | 2          |
| 7   | 09 30 30 054 90    | Befestigung Zylinderschraube mit Innensechskant mit niedrigem Kopf M4 x 10 mm - | 1,00        | 2          |
| 8   | 09 31 11 026 90    | Kegelkerbstift Ø 5 x12 mm -   | 2,00        | 2          |
| 9   | 09 11 03 046-08    | Wandanschlussbogen - Platin   | 1,00        | 40         |
| 19  | 09 11 02 120-08    | Rosette für Brausegarnituren 240 x 60 x 9 mm - Platin                           | 1,00        | 40         |
| 4   | 90 23 01 141 00 90 | Rückflussverhinderer -  | 1,00        | 2          |
| 11  | 90 14 10 077 00 90 | O-Ring EPDM 70 12,0 x 2,0 mm -  | 1,00        | 2          |
| 20  | 09 24 03 073 90    | Nippel Ø 18 x 28 mm -   | 1,00        | 2          |
| 18  | 05 30 31 025 00 90 | Befestigung Schraube Halbrundkopf 4,5 x 60 mm -                                 | 1,00        | 2          |
| 15  | 90 31 11 112 00 90 | Befestigung Gewindestift M5 x 6 mm -  | 1,00        | 2          |
| 2   | 90 30 02 072 00-08 | Metall-Brauseschlauch 1/2" x 3/8" x 1250 mm - Platin                            | 1,00        | 40         |
| 12  | 09 24 03 107 20 90 | Nippel Ø 20 x 21,5 mm -   | 1,00        | 2          |
| 1   | 90 12 11 140 40-08 | Stabhandbrause 15 l/min. - Platin   | 1,00        | 40         |