

100 2770 S Brauseset

mit Regenbrause und Handbrause, ohne Armatur, zum Anschluss an externe Brausearmatur, (Regenbrause mit Easy Clean), mit schwenkbarem und höhenverstellbarem Regenbrausearm (bei Installation), matt black

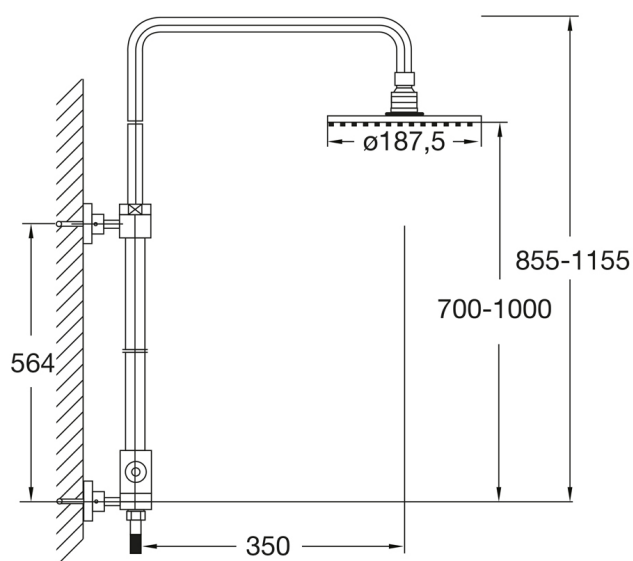
PRODUKTBILD



100 2770 S Brauseset

mit Regenbrause und Handbrause, ohne Armatur, zum Anschluss an externe Brausearmatur, (Regenbrause mit Easy Clean), mit schwenkbarem und höhenverstellbarem Regenbrausearm (bei Installation), matt black

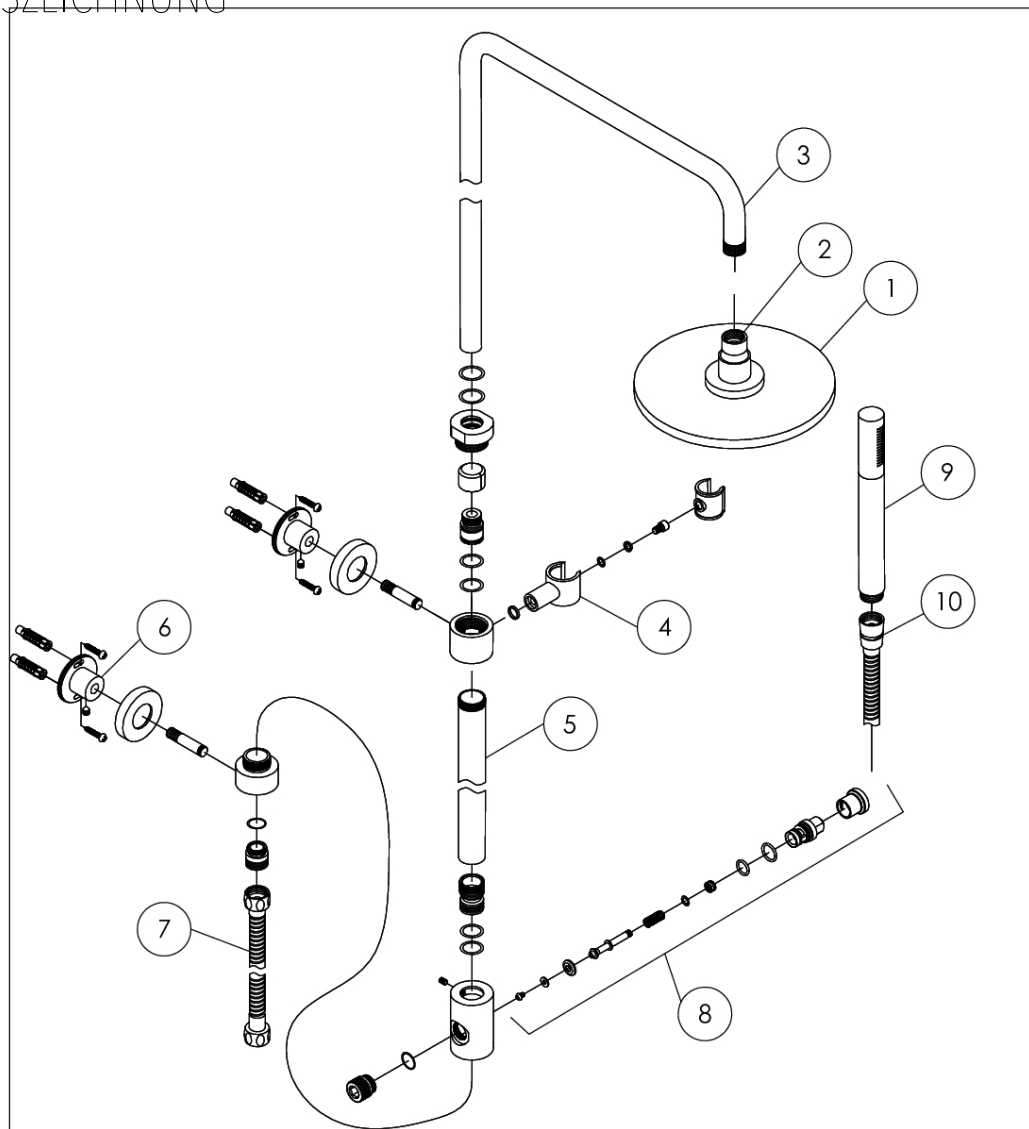
TECHNISCHE ZEICHNUNG



100 2770 S Brauseset

mit Regenbrause und Handbrause, ohne Armatur, zum Anschluss an externe Brausearmatur, (Regenbrause mit Easy Clean), mit schwenkbarem und höhenverstellbarem Regenbrausearm (bei Installation), matt black

EXPLOSIONSZEICHNUNG



PartNo	DE	EN	100 2770
1	100 1687	Regenbrause Ø200 mm, Chrom	
2	099 9820	Kugelgelenk, Chrom	
3	099 2723	Obere Brausestange, Chrom	
4	099 9502	Handbrausehalter, Chrom	
5	099 2771	mittlere Stange, Chrom	
6	099 2737	Befestigungsset (2 Stück), Chrom	
7	099 9427	Metallbrauseschlauch für Armaturenanschluss, Chrom	
8	099 9097	Umsteller, Chrom	
9	099 9655	Metall Stabhandbrause, Chrom	
10	099 9412	Metall-Brauseschlauch 1 1/2" x Konus 1/2", 1,8 m, Chrom	
			27.07.2022
			STEINBERG