

Nr. 13: HZ-Formteile für HZ-Blindleisten BLF, ohne Dekorfolie

1. HZ-Formteile für HZ-Blindleisten BLF, ohne Dekorfolie

passend zu:

Artikel 5189, 189, Weiß

Artikel 5199, 199, Grau

1.1. Produktbeschreibung:

Passend zu allen Farben sind HZ-Formteile zur Realisierung von Ecklösungen, Abschlüssen oder Profilverbindungen erhältlich.

1.2. Anwendungsbereich:

Die HZ-Formteile kommen immer dann zum Einsatz, wenn die HZ-Sockelleisten oder HZ-Blindleisten durch Raum-/Gebäudeecken geführt werden, ein Übergang von HZ-Sockelleisten auf HZ-Blindleisten hergestellt, einzelne Profilabschnitte verbunden werden oder ein Endabschluss hergestellt werden soll.

HZ-Formteile mit Sollbruchstelle auf der Innenseite einkürzbar, für die Verwendung mit HZ-Blindleisten BLF.

Anwendung als Sonderlösung bei erhöhtem Platzbedarf z.B. bei der Verwendung von Rohren mit größerem Durchmesser und der damit verbundenen Verwendung von größeren Fittings oder Biege-Radien.



Abb. 1: HZ-Innenecke für HZ-Blindleisten BLF

1.3. Produktdaten

- Material: **PS**
- formstabil bis 90° C Vorlauftemperatur

Nr. 13: HZ-Formteile für HZ-Blindleisten BLF, ohne Dekorfolie

1.3.1. HZ-Innenecke für HZ-Blindleisten

Gehrungsschnitt an der HZ-Blindleiste erforderlich. Gekürztes HZ-Formteil von vorne auf beide HZ-Blindleistenabschnitte aufstecken und den Gehrungsschnitt mit dem HZ-Formteil abdecken.

Übergänge von HZ-Sockelleisten auf HZ-Blindleisten sind nur in Innenecken möglich. Das Formteil wird asymmetrisch gekürzt.

- VE: 10 Stück im Beutel
- VE Länge: 200 mm
- VE Breite: 150 mm
- VE Höhe: 100 mm
- VE Gewicht: 0,15 kg

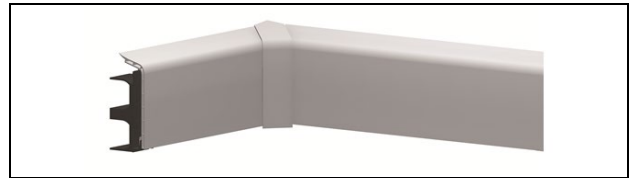


Abb. 2: Montierte HZ-Innenecke für HZ-Blindleisten BLF

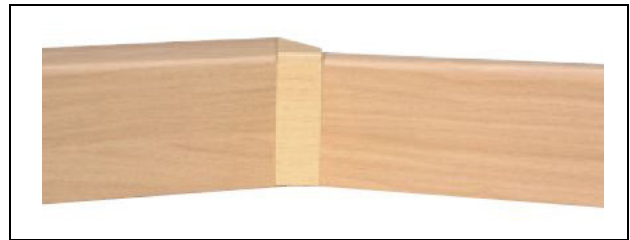


Abb. 3: Übergang von HZ-Sockelleisten- auf HZ-Blindleisten

1.3.2. HZ-Außenecke für HZ-Blindleisten

Gehrungsschnitt an der HZ-Blindleiste erforderlich. Gekürztes HZ-Formteil von vorne auf beide HZ-Blindleistenabschnitte aufstecken und den Gehrungsschnitt mit dem HZ-Formteil abdecken.

- VE: 10 Stück im Beutel
- VE Länge: 200 mm
- VE Breite: 150 mm
- VE Höhe: 100 mm
- VE Gewicht: 0,16 kg



Abb. 4: HZ-Außenecke für HZ-Blindleisten BLF

1.3.3. HZ-Stoßverbinder für HZ-Blindleisten

Kein Gehrungsschnitt an der HZ-Blindleiste erforderlich. Gekürztes HZ-Formteil mit den Zapfen in die Hohlkammern der stumpf abgelängten HZ-Blindleisten stecken.

- VE: 10 Stück im Beutel
- VE Länge: 200 mm
- VE Breite: 155 mm
- VE Höhe: 100 mm
- VE Gewicht: 0,1 kg



Abb. 5: HZ-Stoßverbinder für HZ-Blindleisten BLF

Nr. 13: HZ-Formteile für HZ-Blindleisten BLF, ohne Dekorfolie

1.3.4. HZ-Endstück Links

Gekürztes HZ-Formteil mit den Zapfen in die Hohlkammern der HZ-Blindleiste stecken.

- VE: 10 Stück im Beutel
- VE Länge: 200 mm
- VE Breite: 150 mm
- VE Höhe: 100 mm
- VE Gewicht: 0,12 kg



Abb.6: HZ-Endstück Links

1.3.5. HZ-Endstück Rechts

Gekürztes HZ-Formteil mit den Zapfen in die Hohlkammern der HZ-Blindleisten stecken.

- VE: 10 Stück im Beutel
- VE Länge: 200 mm
- VE Breite: 150 mm
- VE Höhe: 100 mm
- VE Gewicht: 0,12 kg

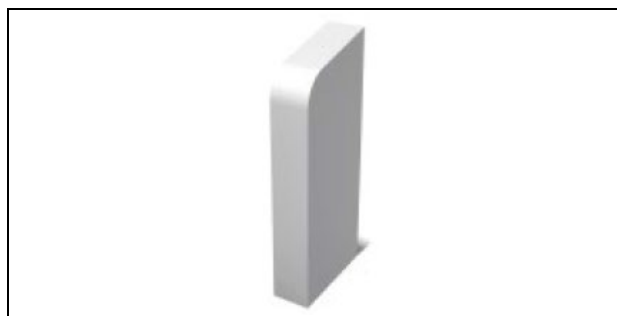


Abb. 7: HZ-Endstück Rechts

1.4. Montagehinweis

HZ-Formteile mit Sollbruchstelle auf der Innenseite einkürzbar, für die Verwendung mit HZ-Blindleisten BLF.

Bei den Ecklösungen ist ein Gehrungsschnitt an der HZ-Sockelleiste erforderlich.

Montage der Formteile ohne gesonderte Schellen.

Nr. 13: HZ-Formteile für HZ-Blindleisten BLF, ohne Dekorfolie

1.5. Bestelldaten

HZ-Formteile, passend zur HZ-Blindleiste BLF, ohne Dekorfolie						
		Innen- ecke	Außen- ecke	Stoß- verbinder	End- stück links	End- stück rechts
		Blindleiste	Blindleiste	Blindleiste		
		Artikel	Artikel	Artikel	Artikel	Artikel
Weiss		181	182	183	184	185
Grau		191	192	193	194	195

2. Ergänzende Produkte

2.1. Zubehör

Siehe Daten & Fakten Nr. 13

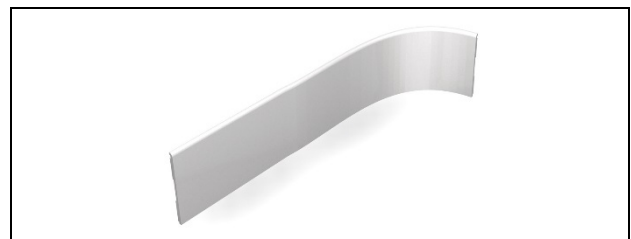


Abb. 8: selbstklebende HZ-Dichtlippe DLW

3. Systemkomponenten

3.1. HZ-Sockelleisten

Mit den HZ-Sockelleisten werden Heizungsrohre verkleidet, die Aufputz im Sockelbereich, parallel zum Fußboden verlegt sind.

Siehe Daten & Fakten Nr. 1; 4 und 12

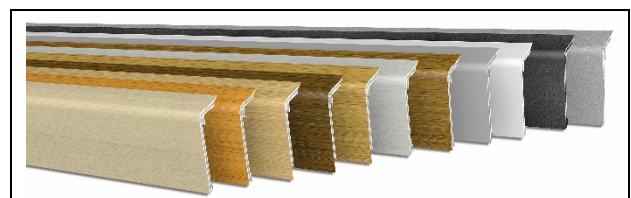


Abb. 9: HZ-Sockelleisten

Nr. 13: HZ-Formteile für HZ-Blindleisten BLF, ohne Dekorfolie

3.2. HZ-Heizkörperanschlussgarnituren

HZ-Heizkörperanbindung hinter HZ-Sockelleiste.
Aufeinander abgestimmte Systemkomponenten.

Siehe Daten & Fakten Nr. 22-28

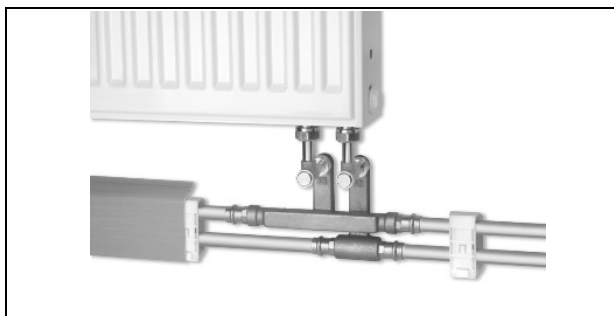


Abb. 10: HZ-Heizkörperanschluss

3.3. Steigstrangprofile

Verkleidung von vertikal verlegten Rohrleitungen.

Siehe Daten & Fakten Nr. 29-31



Abb. 11: HZ-Steigstrangprofil

Gültig ab: 05.11.2018

Bei weiteren Fragen stehen wir Ihnen gerne unter den unten aufgeführten Kontaktdaten zur Verfügung.

Hans Weitzel GmbH & Co. KG
Konrad-Adenauer-Straße 20
D-55218 Ingelheim

Stefan Steinbach
Tel: +49 (0) 6132 79 089 28
Fax: +49 (0) 6132 78 36 28
Mail: verkauf@hz-weitzel.de