

META META SLIM Waschtisch-Wand-Einhandbatterie ohne Ablaufgarnitur -

META








Platin gebürstet

36 861 662

Produktversion bis 01.09.2021



- Ausladung 250 mm
- starrer Auslauf
- runder luftangereicherter Strahl
- Bohrungsdurchmesser Auslauf 37 mm
- Bohrungsdurchmesser Einhandbatterie 57 mm
- Rosette für Auslauf Ø 55 mm
- Rosette für Mischer Ø 78 mm
- Durchfluss max. 5,7 l/min
- bleifrei
- Dieses Produkt leistet einen Beitrag zur Erfüllung der Vorgaben von nachhaltigen Gebäudezertifizierungen, z.B. LEED®, BREEAM®, DGNB

	Platin gebürstet	36 861 662-06
	Chrom	36 861 662-00
	Dark Chrome	36 861 662-19
	Light Gold (PVD)	36 861 662-26
	Light Gold gebürstet (PVD)	36 861 662-27
	Schwarz matt	36 861 662-33
	Gold gebürstet (PVD)	36 861 662-37
	Dark Brass gebürstet (PVD)	36 861 662-39
	Bronze gebürstet (PVD)	36 861 662-42
	Chrom gebürstet	36 861 662-93
	Dark Platinum gebürstet	36 861 662-99

Benötigtes Zubehör



- UP-Wand-Einhandbatterie -

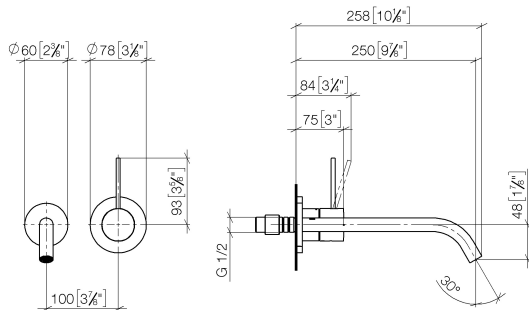
35 860 970 90

 - Min. Einbautiefe 75 mm
 - Max. Einbautiefe 95 mm
 - Positionierung des Mixers oben, links oder rechts vom Auslauf möglich.

META META SLIM Waschtisch-Wand-Einhandbatterie ohne Ablaufgarnitur - Platin gebürstet

META

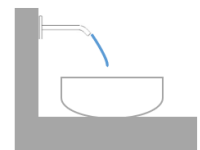
36 861 662 Produktversion bis 01.09.2021
mm [inches]



Durchflussdiagramm



Wurfweitendiagramm



Codes & Standards

DIN 4109

EN 817

ISO 3822

Ü-Zeichen



META META SLIM Waschtisch-Wand-Einhandbatterie ohne Ablaufgarnitur -
Platin gebürstet

META

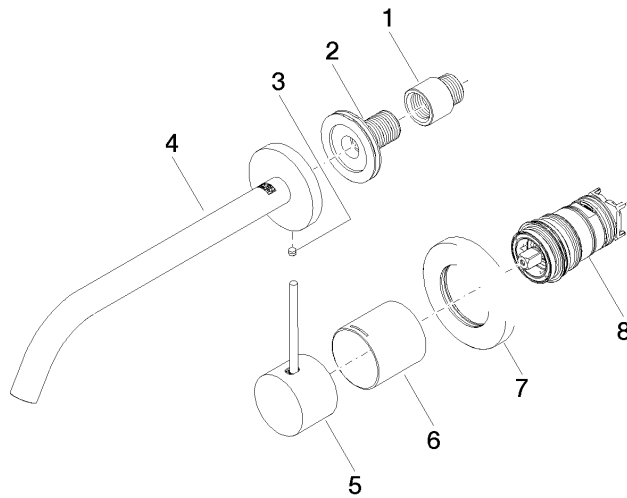
36 861 662 Produktversion bis 01.09.2021
Zertifikate und Nachhaltigkeit

DVGW_DW- 6512DN0	LGA_29	EPD-DOR-20230287 -IBA-DE Umwelt- Produktdeklaration
---------------------	--------	---

META META SLIM Waschtisch-Wand-Einhandbatterie ohne Ablaufgarnitur - Platin gebürstet

META

36 861 662 Produktversion bis 01.09.2021



Ersatzteilstückliste

Nr.	Artikelnummer	Benennung	Verbaumenge	Lieferzeit
5	90 20 66 022 00-06	Griff für Waschtisch Wand Kinematik Hebel Ø 45 x 33 x 115 mm - Platin gebürstet	1,00	10
2	90 24 03 280 00 90	Anschluss -	1,00	2
6	09 11 02 336-06	Haube Slim Ø 45 x 44 mm - Platin gebürstet	1,00	10
3	09 31 11 112 90	Befestigung Gewindestift mit Innensechskant mit Spitze M5 x 6 mm -	1,00	-
Ersatzteil nicht mehr bestellbar, bitte bestellen Sie den Nachfolgeartikel				
	0431111120090	Befestigung Gewindestift M5 x 6 mm -		
4	90 28 22 324 00-06	Auslauf für Waschtisch Wand 250 mm, 5,7 l/min. - Platin gebürstet	1,00	10
7	90 27 62 011 00-06	Abdeckung Ø 78 x Ø 45,7 x 9 mm - Platin gebürstet	1,00	10
1	09 24 03 072 10 90	Verlängerung 1/2" x 20 mm -	1,00	2
8	90 15 05 044 02 90	Kartusche -	1,00	2