

# BIS Strut Schiebemuttern (ev)

(H 24 20)

Befestigung an BIS RapidStrut® Schiene

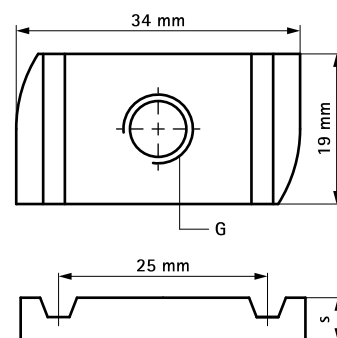


## Vorteile und Eigenschaften

- Material: Stahl 1.0332
- elektrolytisch verzinkt
- erfüllt die Brandschutzanforderungen der MLAR/LAR/RbALei

Art.Nr.	G	L	s	T <sub>(max.)</sub>	Für Schiene	F <sub>a,z</sub>	VPE 1	VPE 2	Gew / 1 Einh
			(mm)	(Nm)		(N)			(g)
6517006	M6	-	5,0	7,5	Strut	5.300	100	600	27
6517008	M8	-	6,0	15,0	Strut	6.000	100	500	27
6517010	M10	-	9,0	15,0	Strut	9.500	100	600	36
6517012	M12	-	9,0	30,0	Strut	10.000	100	500	45

Ab M10 Bestandteil des brandgeprüften Befestigungssystems



## Kombination mit

- BIS RapidStrut® Montageschienen (sv)
- BIS RapidStrut® Wandkonsolen (BUP1000)

## Alternative Produkte

- BIS RapidStrut® Flügelmutter (ev)
- BIS Strut Schiebemutter (BUP1000)