

36 515 979 Produktversion ab 01.04.2024



- HORIZONTAL RAIN, Durchfluss max. 6 l/min (bei 3 Bar)
- mit Antikalk-System
- Abdeckplatte 120 x 120 mm
- Dieses Produkt leistet einen Beitrag zur Erfüllung der Vorgaben von nachhaltigen Gebäudezertifizierungen, z.B. LEED®, BREEAM®, DGNB

Durchflussbegrenzer (8,3 l/min) zur Verlängerung des Brausestrahls von ca. 500 mm auf ca. 1000 mm.

Durchflussbegrenzer (8,3 l/min) zur Verlängerung des Brausestrahls von ca. 500 mm auf ca. 1000 mm.

| | | |
|--|---------------------------------|---------------|
| | Platin | 36 515 979-08 |
| | Chrom | 36 515 979-00 |
| | Platin gebürstet | 36 515 979-06 |
| | Dark Brass matt | 36 515 979-16 |
| | Dark Bronze matt | 36 515 979-17 |
| | Dark Chrome | 36 515 979-19 |
| | Light Gold | 36 515 979-26 |
| | Light Gold gebürstet | 36 515 979-27 |
| | Messing gebürstet (23kt Gold) | 36 515 979-28 |
| | Schwarz matt | 36 515 979-33 |
| | Bronze gebürstet | 36 515 979-42 |
| | Champagne gebürstet (22kt Gold) | 36 515 979-46 |
| | Champagne (22kt Gold) | 36 515 979-47 |
| | Cyprum | 36 515 979-49 |
| | Chrom gebürstet | 36 515 979-93 |
| | Dark Platin gebürstet | 36 515 979-99 |

Benötigtes Zubehör

| | | |
|--|---|---------------|
| | UP-Wandeinbaukasten - • Min. Einbautiefe 85 mm • Max. Einbautiefe 110 mm | 35 205 970 90 |
|--|---|---------------|

Empfohlenes Zubehör

| | | |
|--|---|---------------|
| | xGRID Befestigungssatz für die Integration in den Trockenbau - | 12 340 970 90 |
|--|---|---------------|

Benötigtes Zubehör

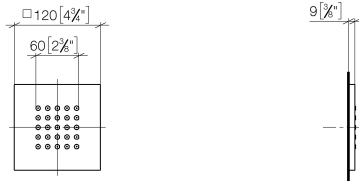
| | | |
|--|---|---------------|
| | WATER POINTS Adapterplatte - • Adapterplatte zur Befestigung der Bausatz-Vormontage 35 205 970 90 auf der xGRID Montageschiene. | 12 305 970 90 |
|--|---|---------------|

Benötigtes Zubehör

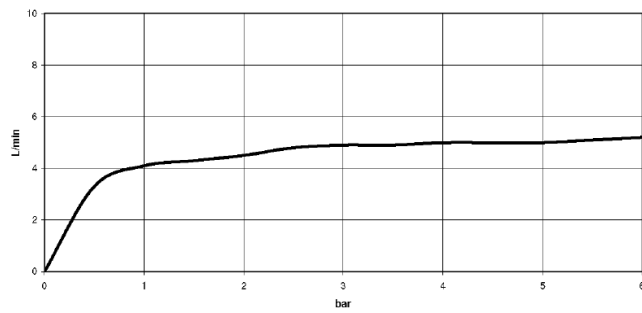
| | | |
|--|--------------------------------------|---------------|
| | xGRID Montageschiene 555 mm - | 12 360 970 90 |
|--|--------------------------------------|---------------|

36 515 979 Produktversion ab 01.04.2024

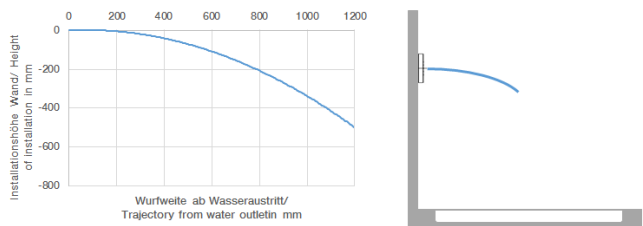
mm [inches]



Durchflussdiagramm



Wurfweitendiagramm



Codes & Standards

| | | | |
|------------------------|-----------------------------|-----------|----------|
| ASME A112.18.1 | cUPC | DIN 4109 | ISO 3822 |
| Scottish Water Byelaws | UK Water Supply Regulations | Ü-Zeichen | |



WATER POINTS UP-Seitenbrause FlowReduce - Platin

SERIENNEUTRAL

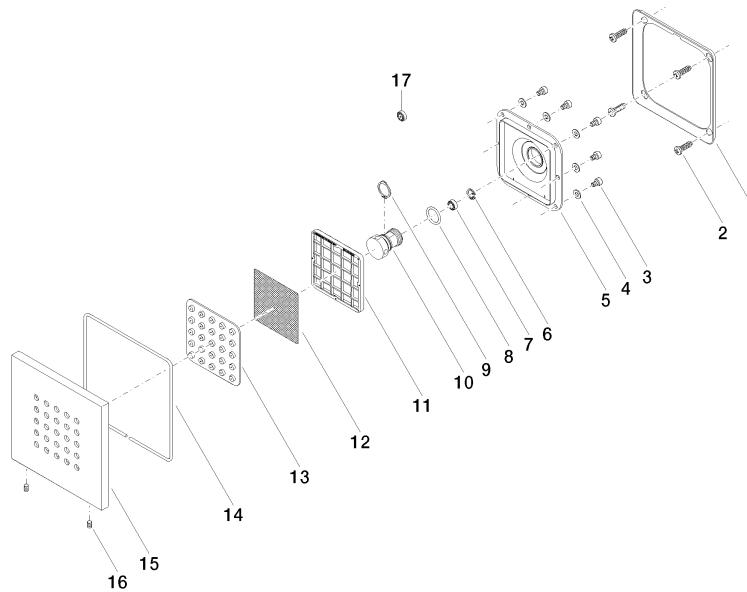
36 515 979 Produktversion ab 01.04.2024

Zertifikate

LGA_18

WRAS_1304

IAPMO_4976 (



Ersatzteilstückliste

| Nr. | Artikelnummer | Benennung | Verbaumenge | Lieferzeit |
|--|--------------------|--|-------------|------------|
| 16 | 09 31 11 048 90 | Befestigung Gewindestift mit Innensechskant mit Spitze M4 x 8 mm - | 1,00 | 2 |
| 10 | 09 17 11 146 90 | Anschluss - | 1,00 | - |
| Ersatzteil nicht mehr bestellbar, bitte bestellen Sie den Nachfolgeartikel 0917111462090 Brause - | | | | |
| 7 | 90 23 01 032 00 90 | Durchflussbegrenzer Set Ø 95 x 35 mm, 6 l/min. - | 1,00 | 2 |
| 14 | 09 14 03 117 90 | Dichtung Ø 2,5 x 432 mm - | 1,00 | 2 |
| 2 | 09 30 31 022 90 | Befestigung 4,8 x 16 mm - | 4,00 | 2 |
| 9 | 09 16 01 017 90 | Ring Sicherungsring Ø 17 x 1 mm - | 1,00 | 2 |
| 12 | 09 29 30 043 90 | Sieb Seitenbrause - | 1,00 | 2 |
| 1 | 09 28 01 024 90 | Befestigung 107,7 x 107,7 x 6,2 mm - | 1,00 | 2 |
| 8 | 09 14 10 130 90 | O-Ring EPDM 70 14,0 x 2,00 mm - | 1,00 | 2 |
| 15 | 09 27 98 004-08 | WaterPoint Rosette 120 x 120 x 10 mm - Platin | 1,00 | 40 |
| 11 | 09 17 97 057 90 | Halter Strahlmatte 65,5 x 65,5 x 5,5 mm - | 1,00 | 2 |
| 5 | 09 12 12 205 90 | Aufnahme 85 x 85 x 18 mm - | 1,00 | 2 |
| 13 | 09 12 01 075 90 | Einsatz Strahlmatte - | 1,00 | 2 |
| 6 | 09 16 01 016 90 | Ring Sicherungsring Ø 10 x 1 mm - | 1,00 | 2 |
| 4 | 09 30 11 024 90 | Unterlegscheibe Ø 4,3 - | 8,00 | 2 |
| 17 | 09 23 01 052 90 | Durchflussbegrenzer gelb 8,3 l/min. - | 1,00 | 2 |
| 3 | 09 30 30 031 90 | Befestigung Zylinderschraube mit Innensechskant M4 x 6 mm - | 8,00 | 2 |