

10 300 970 Produktversion ab 01.10.2023

- Länge Kniehebel 185 mm

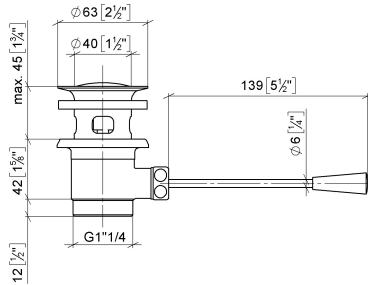
Nur für Becken mit Überlauf geeignet.



	Messing (23kt Gold)	10 300 970-09
	Chrom	10 300 970-00
	Gold (23,9kt)	10 300 970-01
	chrom gebürstet (04)	10 300 970-04
	Platin gebürstet	10 300 970-06
	Platin	10 300 970-08
	Weiß matt	10 300 970-10
	Dark Brass matt	10 300 970-16
	Dark Bronze matt	10 300 970-17
	Dark Chrome	10 300 970-19
	Light Gold	10 300 970-26
	Light Gold gebürstet	10 300 970-27
	Messing gebürstet (23kt Gold)	10 300 970-28
	Schwarz matt	10 300 970-33
	chrom satin	10 300 970-41
	Bronze gebürstet	10 300 970-42
	Champagne gebürstet (22kt Gold)	10 300 970-46
	Champagne (22kt Gold)	10 300 970-47
	Cyprum	10 300 970-49
	Chrom gebürstet	10 300 970-93
	Dark Platinum gebürstet	10 300 970-99

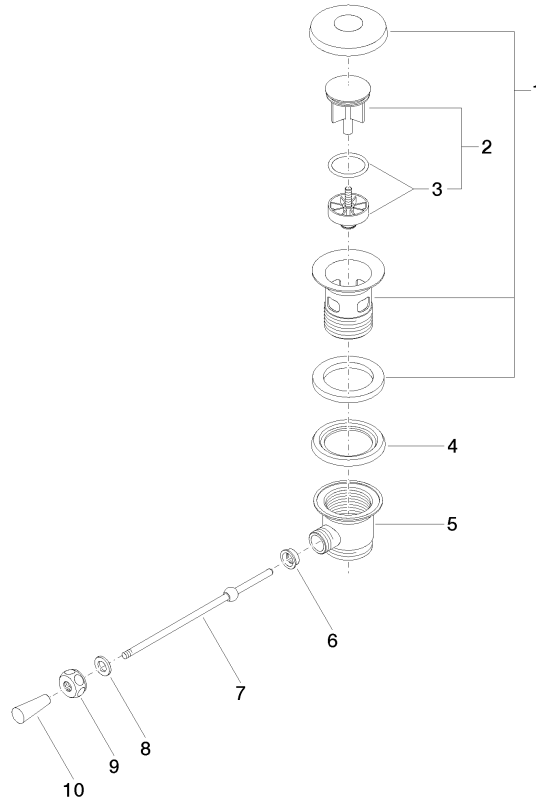
10 300 970 Produktversion ab 01.10.2023

mm [inches]  
1:2



10 300 970 Produktversion ab 01.10.2023

Ersatzteile für die  
anderen  
Oberflächenvarianten  
finden Sie hier:  
Chrom



**Ersatzteilstückliste**

Nr.	Artikelnummer	Benennung	Verbaumenge	Lieferzeit
10	09 20 01 040-09	Zugknopf für Ablaufgarnitur Ø 15 x 37 mm - Messing (23kt Gold)	1,00	-
Ersatzteil nicht mehr bestellbar, bitte bestellen Sie den Nachfolgeartikel				
9	09 23 30 003-09	Befestigung für Ablaufgarnitur 1/2" - Messing (23kt Gold)	1,00	-
Ersatzteil nicht mehr bestellbar, bitte bestellen Sie den Nachfolgeartikel				
1	90 11 01 026 00-09	Kelch Ø 93 x 65 mm - Messing (23kt Gold)	1,00	40
2	04 31 20 016 00-09	Stopfen für Ablaufgarnitur 1 1/4" Ø 46 x 67,5 mm - Messing (23kt Gold)	1,00	40
8	09 30 11 049 90	Zentrierscheibe 10,2 x 18 x 2 mm -	1,00	2
5	09 11 01 023-09	Ablaufgarnitur Unterteil 1 1/4" - Messing (23kt Gold)	1,00	40
4	09 14 03 025 90	Dichtung Profildichtung Ø 64 x 6 mm -	1,00	2
6	09 14 05 040 90	Dichtung für Ablaufgarnitur Ø 18 x 6,5 mm -	1,00	2
7	09 31 09 055-09	Kugelstange Ø 5 x 180 mm - Messing (23kt Gold)	1,00	-
Ersatzteil nicht mehr bestellbar, bitte bestellen Sie den Nachfolgeartikel				
3	04 28 10 026 00 90	Stopfen für Ablaufgarnitur 1 1/4" -	1,00	2