

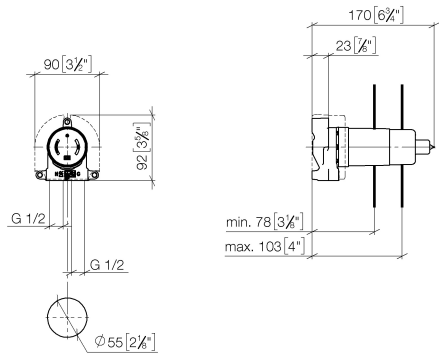


- DR-Messing, bleifrei
- 2x Anschluss IG 1/2"
- Rohbau-Schutzhaube
- Wasserschutz-Manschette
- Schalldämmung

Nur mit den Endmontagebausätzen 26 024 661-FF /
36 013 660-FF / 36 045 660-FF / 36 013 970-FF / 36
045 970-FF / 36 804 661-FF kombinierbar.

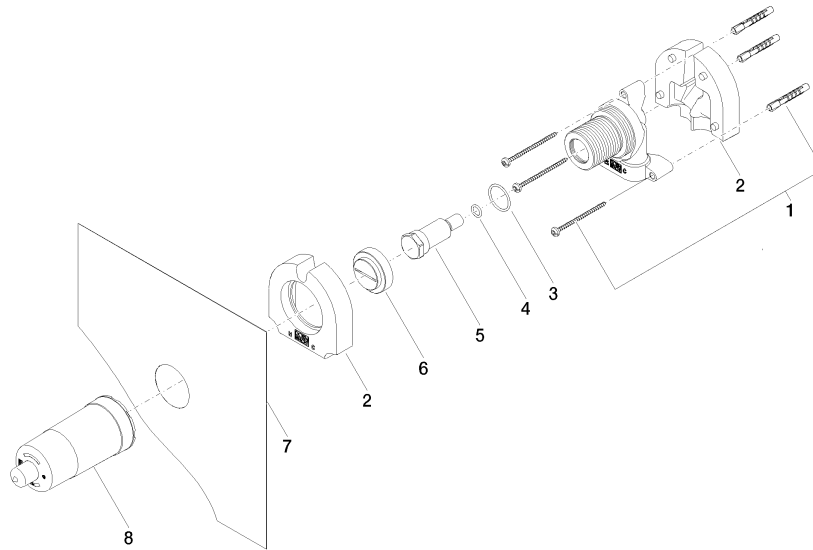
35 003 970 90 Produktversion bis 02.10.2019

mm [inches]



Codes & Standards			
DIN 4109	EN 817	ISO 3822	Scottish Water Byelaws
UK Water Supply Regulations	Ü-Zeichen		

Zertifikate und Nachhaltigkeit			
DVGW_DW-6512DN0	LGA_18	WRAS_2101	EPD-DOR-20230287 -IBA-DE Umwelt-Produktdeklaration



Ersatzteilstückliste

Nr.	Artikelnummer	Benennung	Verbaumenge	Lieferzeit
2	09 11 11 019 90	Einbaukasten 2 teilig für Waschtisch Wand Styroporkörper Bausatzvormontage 90 x 90 x 42 mm -	2,00	2
6	09 20 97 010 90	Abdeckung Deckel fuer Stopfen ein-punkt-armatur 43 x 43 x 15 mm -	1,00	2
7	04 14 03 079 00 90	Dichtung für Waschtisch Wand Dichtmanschette -	1,00	2
5	09 31 20 038 90	Stopfen Ø 26,7 x 65 mm -	1,00	2
8	09 21 02 178 90	Bauschutzkappe Ø 55 x 130 mm -	1,00	2
3	09 14 10 112 90	O-Ring 24,0 x 2,0 mm -	1,00	2
1	05 30 31 029 00 90	Befestigung 4,5 x 70 mm -	1,00	2
4	09 14 10 139 90	O-Ring EPDM 70 9,0 x 2,0 mm -	1,00	2