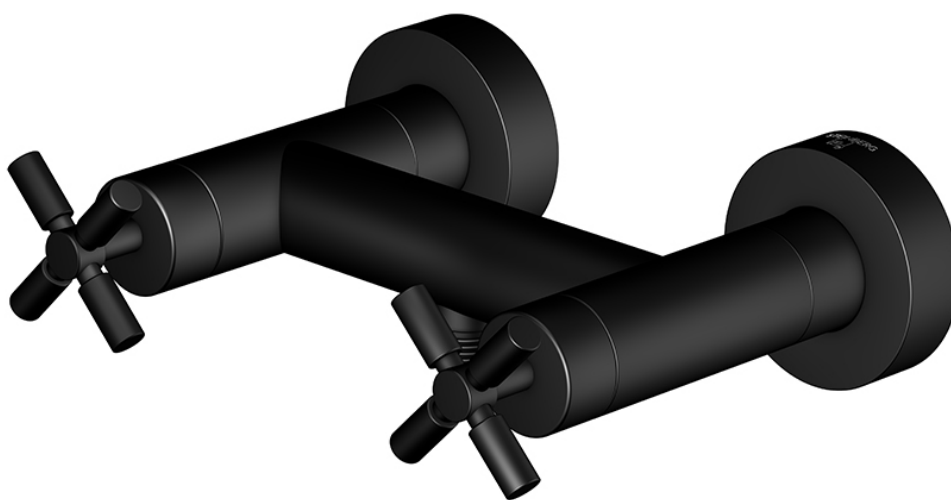


## 250 1200 S Brause-Armatur 1/2"

mit 90° Keramikventilen, eigensicher gegen Rückfließen, matt black

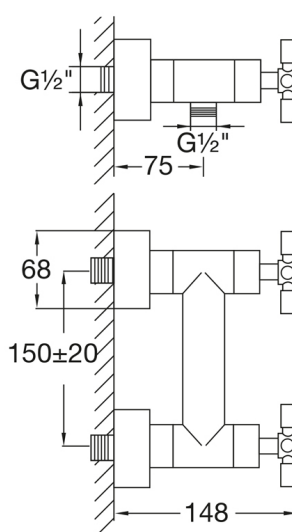
### PRODUKTBILD



## 250 1200 S Brause-Armatur 1/2"

mit 90° Keramikventilen, eigensicher gegen Rückfließen, matt black

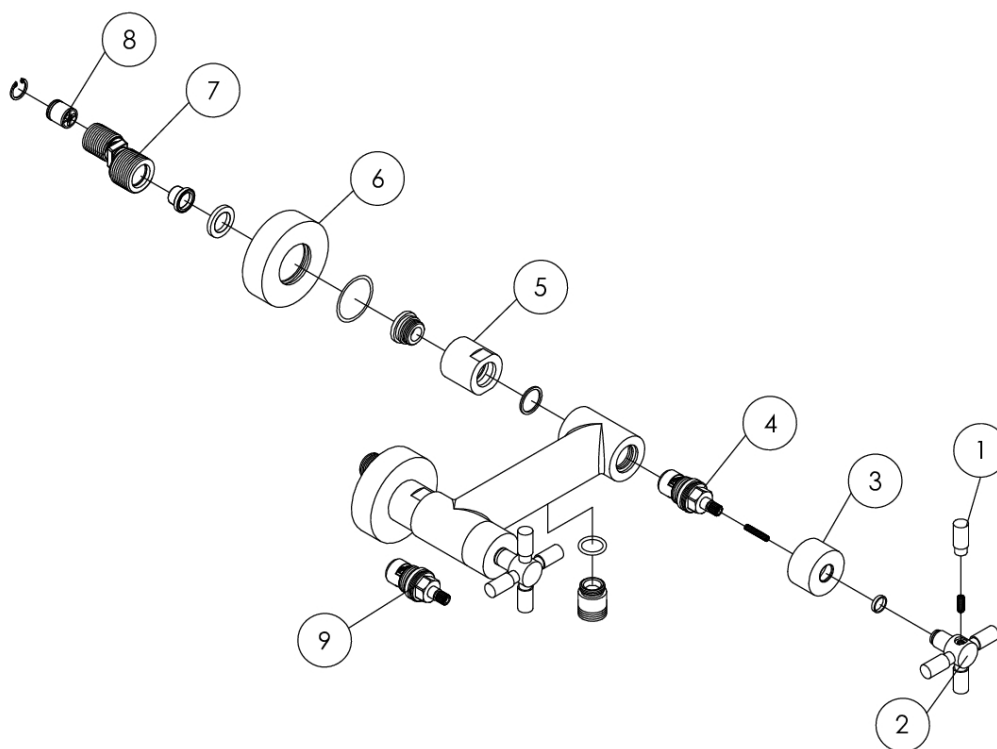
### TECHNISCHE ZEICHNUNG



## 250 1200 S Brause-Armatur 1/2"

mit 90° Keramikventilen, eigensicher gegen Rückfließen, matt black

### EXPLOSIONSZEICHNUNG



PartNo	DE	EN	
1 250 9901	Griffpin zum Kreuzgriff, Chrom	handle pin of cross handle, chrome	250 1200
2 099 9950	Kreuzgriff komplett, Chrom	cross handle complete, chrome	
3	Hülse zum Griff, Chrom	sleeve of handle, chrome	29.07.2022
4 099 9015	Ventiloberteil rechtsschliessend 90°	ceramic head part right turn closing 90°	
5 099 1200	Überwurfmutterkomponenten Ü3/4" (2 x Set)	hexagonnut components Ü3/4" (2 x set)	
6 099 9877	Rosette mit Dichtung (Paar), Chrom	rosette with o-ring (pair), chrome	
7 099 9891	S-Anschluss (Paar) inkl. Rückflussverhinderer	S-connection (pair) incl. back flow preventer	
8 099 9161	Rückflussverhinderer Ø15mm	back flow preventer Ø15mm	
9 099 9016	Ventiloberteil linksschliessend 90°	ceramic head part left turn closing 90°	
			STEINBERG

