

## CYO Wannen-Fünflochbatterie für Wannenrand- bzw. Fliesenrandmontage - Chrom







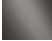
CYO

27 523 811 Produktversion ab 01.04.2025



- Ausladung 167 mm
- rechteckiger luftangereicherter Strahl
- Armaturenhöhe 198 mm
- Höhe bis Luftsprudler 133 mm
- Handbrause: COMPACT RAIN, Durchfluss max. 6,8 l/min (bei 3 Bar)
- Schlauchbrausegarnitur mit Antikalk-System
- Bohrungsdurchmesser Auslauf 32 mm
- Bohrungsdurchmesser Seitenventil 32 mm
- Rosette für Schlauchbrausegarnitur 60 x 60 mm
- Griff Ø 60 mm
- Metallbrauseschlauch 1750 mm mit integriertem Verdrehschutz
- Durchfluss max. 23,8 l/min bei 3 bar Fließdruck

ACHTUNG: Die Griffeinsätze müssen separat zu den Armaturen bestellt werden!

	Chrom	27 523 811-00
	Platin gebürstet	27 523 811-06
	Dark Chrome	27 523 811-19
	Light Gold gebürstet (PVD)	27 523 811-27
	Messing gebürstet (23kt Gold)	27 523 811-28
	Bronze gebürstet (PVD)	27 523 811-42
	Dark Platinum gebürstet	27 523 811-99

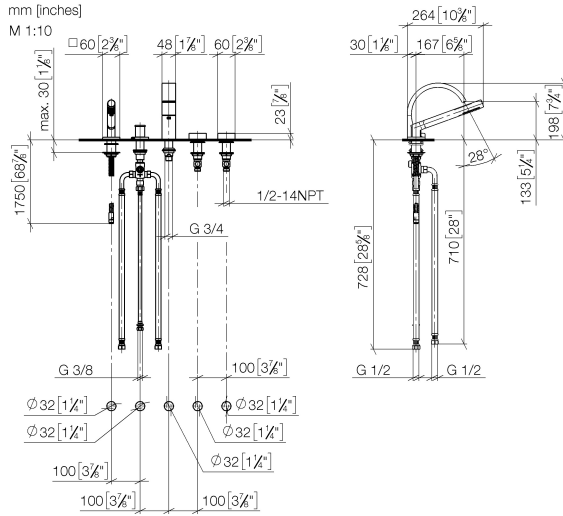
CYO Wannen-Fünflochbatterie für Wannenrand- bzw. Fliesenrandmontage -  
Chrom

CYO

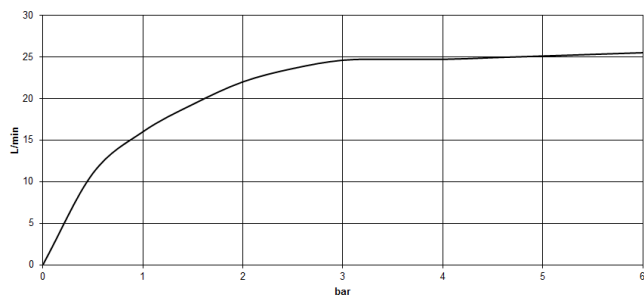
27 523 811 Produktversion ab 01.04.2025

mm [inches]

M 1:10



## Durchflussdiagramm



## Codes & Standards

ASME A112.18.1	cUPC	DIN 4109	EN 1717
ISO 3822	Scottish Water Byelaws	UK Water Supply Regulations	Ü-Zeichen



CYO Wannen-Fünflochbatterie für Wannenrand- bzw. Fliesenrandmontage -  
Chrom

CYO

27 523 811   Produktversion ab 01.04.2025  
Zertifikate und Nachhaltigkeit

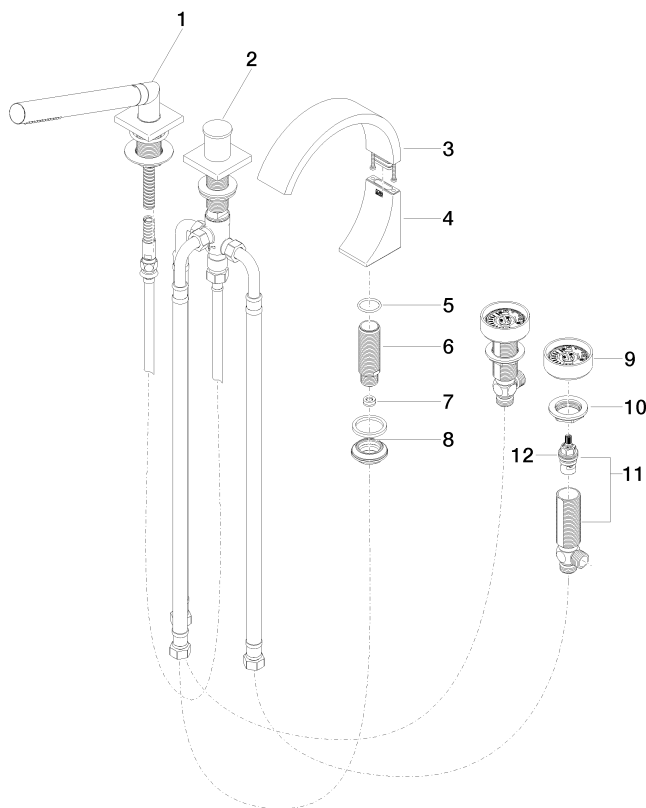
IAPMO_4976	WRAS_2204	Belgaqua_21-380-2	LGA_38	EPD-DOR-20230287 -IBA-DE Umwelt- Produktdeklaration
------------	-----------	-------------------	--------	---

## CYO Wannen-Fünflochbatterie für Wannenrand- bzw. Fliesenrandmontage - Chrom

CYO

27 523 811 Produktversion ab 01.04.2025

Ersatzteile für die  
anderen  
Oberflächenvarianten  
finden Sie hier: Platin  
gebürstet



### Ersatzteilstückliste

Nr.	Artikelnummer	Benennung	Verbaumenge	Lieferzeit
11	04 17 11 055 41 90	Seitenteil -	2,00	2
5	09 14 10 009 90	O-Ring NBR 70 24,0 x 2,5 mm -	1,00	2
9	90 18 40 291 01-00	Griff ohne Designelement - Chrom	2,00	10
12	90 90 03 239 00 90	Oberteil -	2,00	2
8	04 23 10 044 09 90	Befestigungssatz -	1,00	2
10	04 30 11 038 68 90	Befestigung mit O-Ring Ø31 x 2 mm M30 x 1,5 -	1,00	2
3	90 11 70 013 00-00	Auslauf - Chrom	1,00	10
2	29 140 670-00	Zweiwege-Umstellung für Wannenrand- bzw. Fliesenrandmontage - Chrom	1,00	10
1	27 702 980-00	Schlauchbrausegarnitur für Wannenrand- bzw. Fliesenrandmontage - Chrom	1,00	10
4	90 19 70 011 00-00	Körper für Standauslauf - Chrom	1,00	10
6	09 30 01 117 90	Anschluss Ø 27 x 85 mm -	1,00	2
7	09 23 01 057 90	Durchflussbegrenzer rot 26,5 l/min. -	1,00	2