

Schlauchbrausegarnitur für Wannenrand- bzw. Fliesenrandmontage - Messing gebürstet (23kt Gold)
SERIENSPEZIFISC

27 702 980
Produktversion bis 15.05.2020

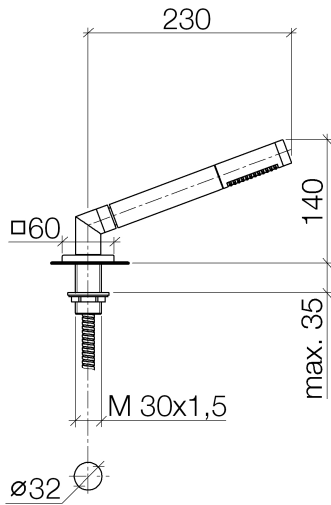


- COMPACT RAIN, Durchfluss max. 6,8 l/min (bei 3 Bar)
 - mit Antikalk-System
 - Rosette 60 x 60 mm
 - Bohrungsdurchmesser 32 mm
 - Metallbrauseschlauch 1750 mm mit integriertem Verdrehschutz
- Späterer Brauseschlauch-Wechsel ohne Ausbau der Armatur möglich aufgrund zweiteiliger Bauweise.
- Eigensicher gegen Rückfließen.

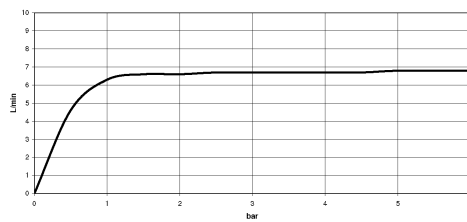
	Messing gebürstet (23kt Gold)	27 702 980-28
	Chrom	27 702 980-00
	Platin gebürstet	27 702 980-06
	Platin	27 702 980-08
	Dark Chrome	27 702 980-19
	Light Gold gebürstet (PVD)	27 702 980-27
	Schwarz matt	27 702 980-33
	Gold gebürstet (PVD)	27 702 980-37
	Dark Brass gebürstet (PVD)	27 702 980-39
	Bronze gebürstet (PVD)	27 702 980-42
	Champagne gebürstet (22kt Gold)	27 702 980-46
	Champagne (22kt Gold)	27 702 980-47
	Chrom gebürstet	27 702 980-93
	Dark Platinum gebürstet	27 702 980-99

Schlauchbrausegarnitur für Wannenrand- bzw. Fliesenrandmontage - Messing gebürstet (23kt Gold) SERIENSPEZIFISC

27 702 980 Produktversion bis 15.05.2020



Durchflussdiagramm



Codes & Standards

ASME A112.18.1	cUPC	DIN 4109	EN 1717
ISO 3822	Scottish Water Byelaws	UK Water Supply Regulations	Ü-Zeichen



Schlauchbrausegarnitur für Wannenrand- bzw. Fliesenrandmontage - Messing SERIENSPEZIFISC
gebürstet (23kt Gold)

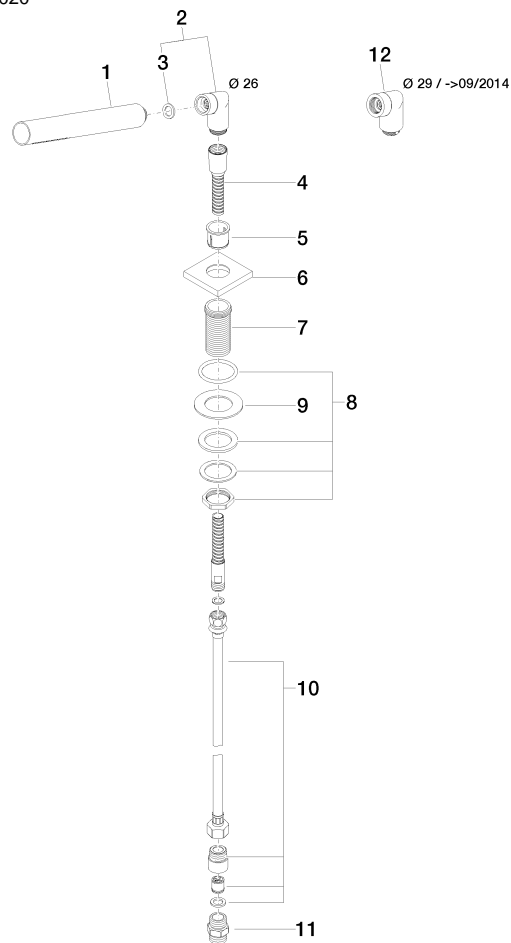
27 702 980 Produktversion bis 15.05.2020
Zertifikate und Nachhaltigkeit

LGA_29	Belgaqua_21-383-2 WRAS_2209	EPD-DOR-20230287 IAPMO_4976 (
		-IBA-DE Umwelt-
		Produktdeklarat

Schlauchbrausegarnitur für Wannenrand- bzw. Fliesenrandmontage - Messing gebürstet (23kt Gold) SERIENSPEZIFISC

27 702 980 Produktversion bis 15.05.2020

Ersatzteile für die
anderen
Oberflächenvarianten
finden Sie hier:
Chrom



Ersatzteilstückliste

Nr.	Artikelnummer	Benennung	Verbaumenge	Lieferzeit
3	90 14 20 002 00 90	Dichtung 18,5 x 12,0 x 2,0 mm -	1,00	2
6	09 27 68 003-28	Rosette M33 x 1,5 60 x 60 x 9 mm - Messing gebürstet (23kt Gold)	1,00	20
12	04 24 04 187 00-28	Bogen 20° Ø 29 mm - Messing gebürstet (23kt Gold)	1,00	20
4	28 322 970-28	Metall-Brauseschlauch 1/2" x 3/8" x 1750 mm - Messing gebürstet (23kt Gold)	1,00	20
7	09 30 01 090-07	Anschluss Ø 33 x 67 mm - roh vernickelt	1,00	30
10	12 505 970 90	Druckschlauch 1/2" x 3/8" x 500 mm -	1,00	2
11	90 24 03 168 00 90	Nippel 1/2" x 1/2" -	1,00	2
9	09 30 11 060 90	Scheibe 60 x 34 x 2 mm -	1,00	2
8	04 23 10 032 46 90	Befestigung mit Dichtungen M30 x 1,5 -	1,00	2
2	04 24 04 287 00-28	Nippel 20° Ø 26 mm - Messing gebürstet (23kt Gold)	1,00	20
5	90 18 40 085 00 90	Hülse -	1,00	2
1	90 12 11 140 41-28	Stabhandbrause 6,8 l/min - Messing gebürstet (23kt Gold)	1,00	20