

Regenbrause mit Deckenanbindung 300 mm - Schwarz matt

SERIENSPEZIFISC

28 689 970 Produktversion ab 13.03.2017



- Regenbrause Ø 300 mm
- Material Regenbrause: Metall
- PURE RAIN, Durchfluss max. 14 l/min (bei 3 Bar)
- Funktion ab: 10 l/min
- mit Leerlauf-Funktion
- mit Antikalk-System

Technische Daten:

- Rosette Ø 60 mm wahlweise
- Anschluss 1/2"

Hinweise:

	Schwarz matt	28 689 970-33
	Chrom	28 689 970-00
	Platin gebürstet	28 689 970-06
	Platin	28 689 970-08
	Dark Chrome	28 689 970-19
	Light Gold (PVD)	28 689 970-26
	Light Gold gebürstet (PVD)	28 689 970-27
	Messing gebürstet (23kt Gold)	28 689 970-28
	Gold gebürstet (PVD)	28 689 970-37
	Dark Brass gebürstet (PVD)	28 689 970-39
	Bronze gebürstet (PVD)	28 689 970-42
	Champagne gebürstet (22kt Gold)	28 689 970-46
	Champagne (22kt Gold)	28 689 970-47
	Chrom gebürstet	28 689 970-93
	Dark Platinum gebürstet	28 689 970-99

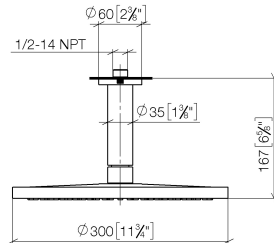
Empfohlenes Zubehör

UP-Wandwinkel -

35 085 970 90



- Min. Einbautiefe 90 mm
- Max. Einbautiefe 163 mm



Durchflussdiagramm



Codes & Standards

DIN 4109

EN 1112

ISO 3822

Scottish Water
Byelaws

UK Water Supply
Regulations

Ü-Zeichen



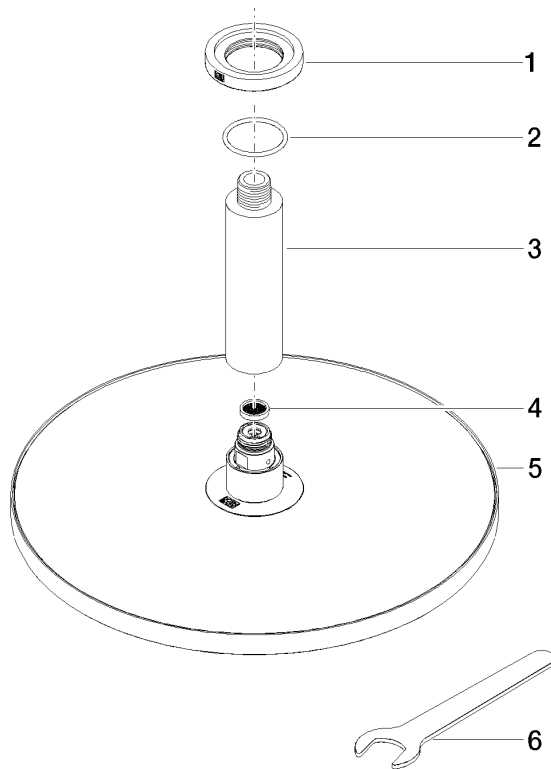
Regenbrause mit Deckenanbindung 300 mm - Schwarz matt

SERIENSPEZIFISC

28 689 970 Produktversion ab 13.03.2017

Zertifikate und Nachhaltigkeit

LGA_29	LGA_29	DVGW_DW- 6517DN0	WRAS_2212
--------	--------	---------------------	-----------



Ersatzteilstückliste

Nr.	Artikelnummer	Benennung	Verbaumenge	Lieferzeit
5	04 12 05 091 00-33	Regenbrause rund Ø 300 mm - Schwarz matt	1,00	30
3	09 11 03 080-33	Anschluss Ø 35 x 135 mm - Schwarz matt	1,00	30
6	90 30 09 069 00 90	Montageschlüssel -	1,00	2
2	09 14 10 141 90	O-Ring NBR 70 34,59 x 2,62 mm -	1,00	2
4	09 23 01 075 90	Siebdichtung Ø 18 x 3,5 mm -	1,00	2
1	09 27 22 040-33	Rosette Ø 60 x Ø 35 x 9 mm - Schwarz matt	1,00	30