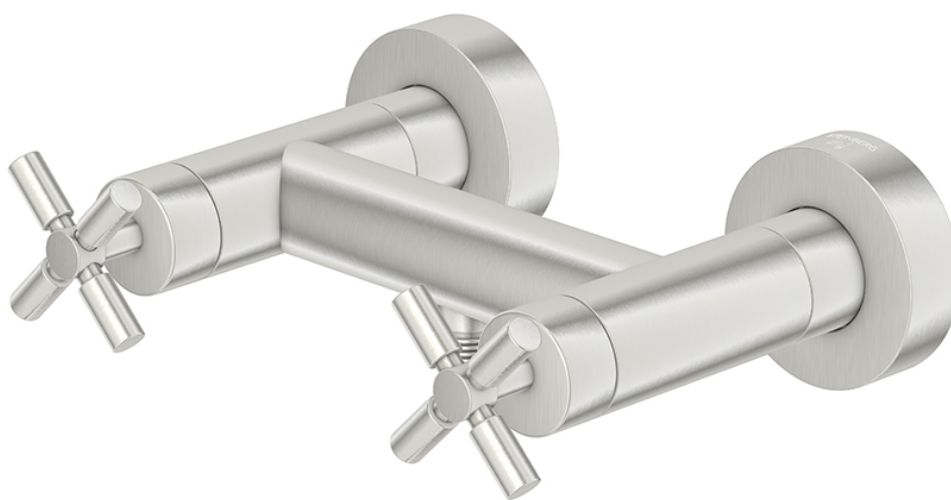


250 1200 BN Brause-Armatur 1/2"

mit 90° Keramikventilen, eigensicher gegen Rückfließen, brushed nickel

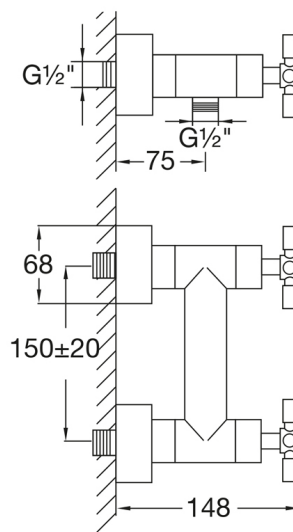
PRODUKTBILD



250 1200 BN Brause-Armatur 1/2"

mit 90° Keramikventilen, eigensicher gegen Rückfließen, brushed nickel

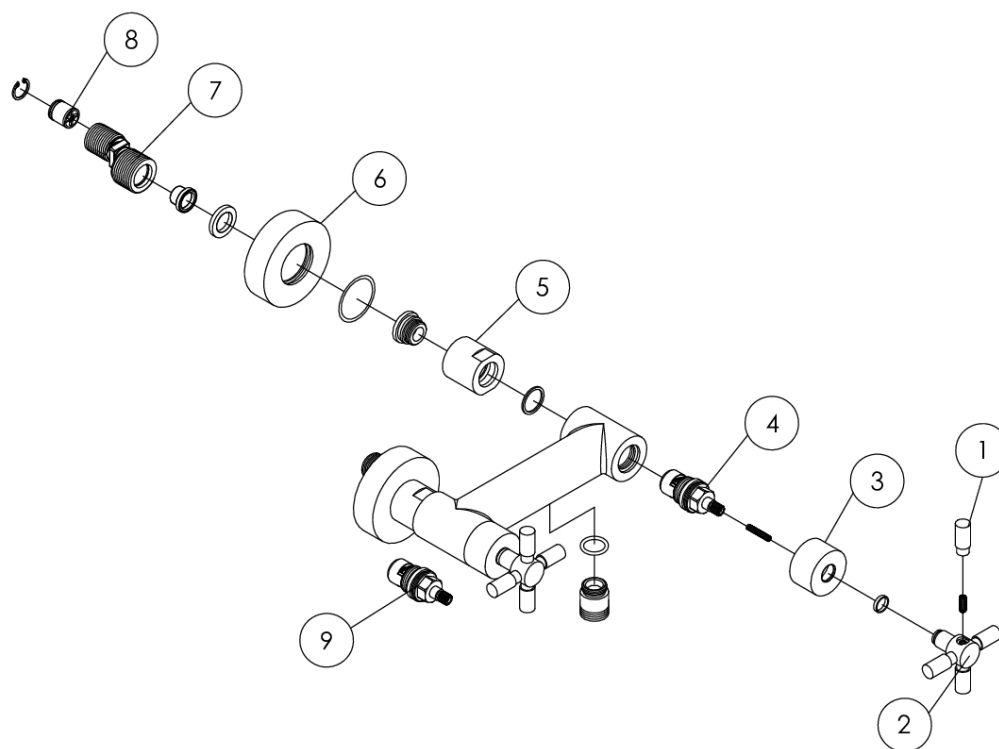
TECHNISCHE ZEICHNUNG



250 1200 BN Brause-Armatur 1/2"

mit 90° Keramikventilen, eigensicher gegen Rückfließen, brushed nickel

EXPLOSIONSZEICHNUNG



	PartNo	DE	EN	
1	250 9901	Griffpin zum Kreuzgriff, Chrom	handle pin of cross handle, chrome	250 1200
2	099 9950	Kreuzgriff komplett, Chrom	cross handle complete, chrome	
3		Hülse zum Griff, Chrom	sleeve of handle, chrome	29.07.2022
4	099 9015	Ventiloberteil rechtsschliessend 90°	ceramic head part right turn closing 90°	
5	099 1200	Überwurfmutterkomponenten Ü3/4" (2 x Set)	hexagonnut components Ü3/4" (2 x set)	
6	099 9877	Rosette mit Dichtung (Paar), Chrom	rosette with o-ring (pair), chrome	
7	099 9891	S-Anschluss (Paar) inkl. Rückflussverhinderer	S-connection (pair) incl. back flow preventer	
8	099 9161	Rückflussverhinderer Ø15mm	back flow preventer Ø15mm	
9	099 9016	Ventiloberteil linksschliessend 90°	ceramic head part left turn closing 90°	
				STEINBERG
				