

TARA Eckventil - Schwarz matt

TARA

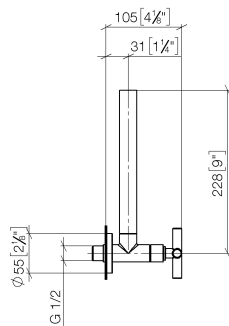
22 900 892 Produktversion bis 27.05.2021



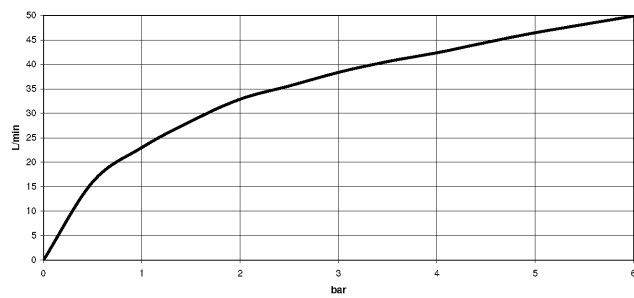
- Rosette Ø 55 mm
- Schlauchabdeckung 200 mm, ablängbar

	Schwarz matt	22 900 892-33
	Chrom	22 900 892-00
	Platin gebürstet	22 900 892-06
	Platin	22 900 892-08
	Dark Chrome	22 900 892-19
	Light Gold gebürstet (PVD)	22 900 892-27
	Messing gebürstet (23kt Gold)	22 900 892-28
	Gold gebürstet (PVD)	22 900 892-37
	Dark Brass gebürstet (PVD)	22 900 892-39
	Bronze gebürstet (PVD)	22 900 892-42
	Champagne gebürstet (22kt Gold)	22 900 892-46
	Champagne (22kt Gold)	22 900 892-47
	Dark Platinum gebürstet	22 900 892-99

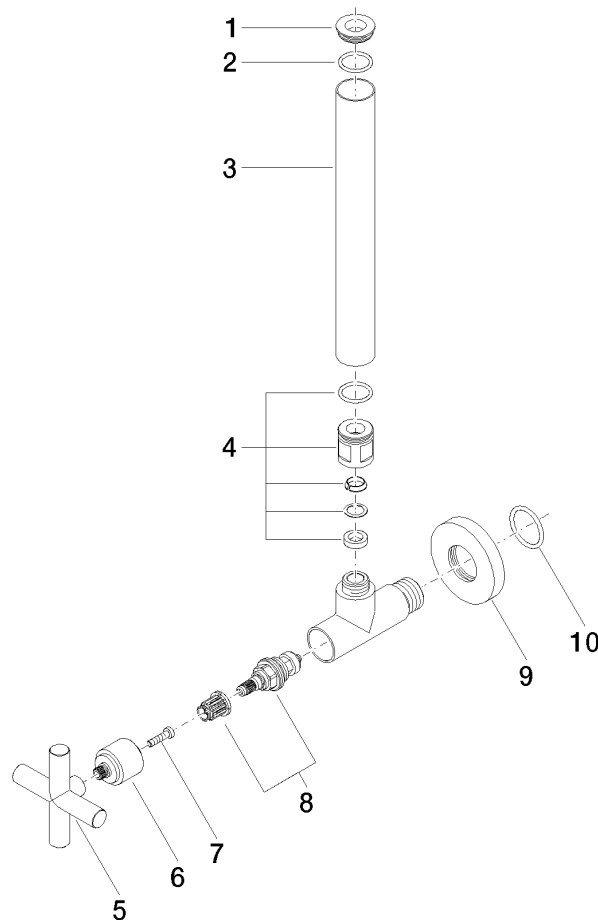
mm [inches]



Durchflussdiagramm



Ersatzteile für die
anderen
Oberflächenvarianten
finden Sie hier:
Chrom



Ersatzteilstückliste

Nr.	Artikelnummer	Benennung	Verbaumenge	Lieferzeit
2	90 14 10 010 00 90	O-Ring EPDM 70 17,0 x 2,0 mm -	1,00	2
5	09 20 89 010-33	Griff 70 x 70 x 22,5 mm - Schwarz matt	1,00	-
Ersatzteil nicht mehr bestellbar, bitte bestellen Sie den Nachfolgeartikel 90208901010-33 Griff TARA - Schwarz matt				
4	04 24 04 220 01-33	Quetschverschraubung Ø 22 x 22 mm - Schwarz matt	1,00	-
Ersatzteil nicht mehr bestellbar, bitte bestellen Sie den Nachfolgeartikel				
1	09 21 22 000-33	Abdeckung Ø 24 x 6 mm - Schwarz matt	1,00	-
Ersatzteil nicht mehr bestellbar, bitte bestellen Sie den Nachfolgeartikel				
8	90 90 03 006 00 90	Oberteil Fettkammer 3/8" -	1,00	2
3	09 28 22 020-33	Rohr Ø 24 x 200 mm - Schwarz matt	1,00	30
10	09 14 10 093 90	O-Ring NBR 70 23,5 x 2,5 mm -	1,00	2
6	09 12 12 041-33	Rastbuchsenaufnahme Ø 24 x 30,2 mm - Schwarz matt	1,00	30
7	09 30 30 069 90	Befestigung Zylinderschraube mit Innensechskant niedriger Kopf M4 x 16 mm -	1,00	2
9	09 27 22 015-33	Rosette Ø 55 x Ø 24,6 x 9 mm - Schwarz matt	1,00	30