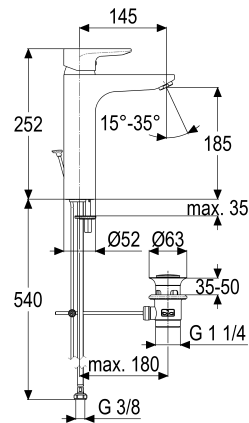


Z069003-00010 SH WT ARMATUR EHM ALPHA_400

Produktabbildung



Maßzeichnung



Produktbeschreibung

Waschtischarmatur hoch
chrom
Flexschläuche 3/8" DIN DVGW
Strahlregler Durchflussklasse A
schwenkbar
mit Ablaufgarnitur 1 1/4"
mit Befestigungssatz

Ausschreibungstext

Z069003-00010
Heinrich Schulte
Waschtischarmatur hoch
alpha_400
chrom
Ausladung 145 mm
Höhe bis Strahlregler 185 mm
Maximale Höhe 250 mm
Kartusche 44 mm
mit Heißwasser- und Durchflussbegrenzer
Werkstoffe nach TrinkwV und UBA
Hebel Metall
Flexschläuche 3/8" DIN DVGW
Strahlregler Durchflussklasse A
schwenkbar
für Standmontage
mit Ablaufgarnitur 1 1/4"
mit Befestigungssatz

VPE: 1

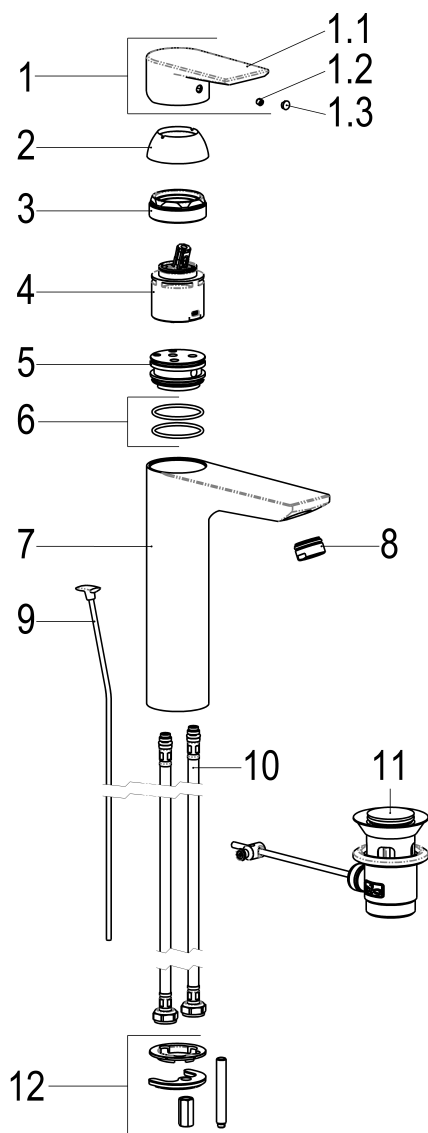
GTIN: 4020929690010

SCIP: 992b1504-0e71-4224-b273-8916bd1a36e6





Explosionszeichnung



Ersatzteilliste

Pos.	Beschreibung	Artikel-Nr.
01	SH BEDIENUNGSHEBEL ALPHA_400	Z069991-00010
02	SH ROSETTE M48 X 1	Z009076-00010
03	SH VERSCHRAUBUNG F. SCHRAUBKAPPE	Z009078-00000
04	SH KARTUSCHE FÜR NORMALDRUCK	Z000070-00000
08	SH SSR SCHWENKSTRAHLREGLER KL. A	Z013959-00010
09	SH ZUGSTANGE MIT KNOPF	Z009187-00010
10	SH FLEXSCHLAUCH M10 X 1 - 3/8"	Z009193-00000
11	SH ABLAUFGARNITUR KOMPLETT	Z001128-00010
12	SH BEFESTIGUNGSSATZ M8 x 57MM	Z000616-00000

Optionales Zubehör

Beschreibung	Artikel-Nr.
SH THERMOSTAT-ECKVENTIL ALPHA_300	Z055567-00010