








CL.1 Waschtisch-Stand-Auslauf ohne Ablaufgarnitur - Platin gebürstet

CL.1

13 714 705 Produktversion von 01.07.2021 bis 15.06.2021



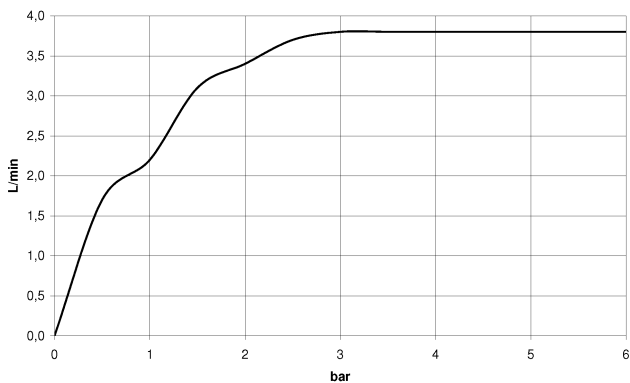
- Ausladung 160 mm
- starrer Auslauf
- rechteckiges Strahlbild mit 40 Einzelstrahlen
- Armaturenhöhe 108 mm
- Höhe bis Luftsprudler 94 mm
- Bohrungsdurchmesser 35 mm
- 2x Druckschlauch M 10 x 1 eingeschraubt, dichtheitsgeprüft
- Anschluss 1/2"
- Durchfluss max. 4 l/min
- bleifrei
- Dieses Produkt leistet einen Beitrag zur Erfüllung der Vorgaben von nachhaltigen Gebäudezertifizierungen, z.B. LEED®, BREEAM®, DGNB

	Platin gebürstet	13 714 705-06
	Chrom	13 714 705-00
	Dark Chrome	13 714 705-19
	Light Gold gebürstet (PVD)	13 714 705-27
	Champagne gebürstet (22kt Gold)	13 714 705-46
	Champagne (22kt Gold)	13 714 705-47
	Dark Platinum gebürstet	13 714 705-99

mm [inches]



Durchflussdiagramm



Codes & Standards

ASME A112.18.1 cUPC DIN 4109 EPA WaterSense

Executive Order no. 1007 ISO 3822 NSF372 NSF61

Scottish Water Byelaws UK Water Supply Regulations Ü-Zeichen WaterSense





CL.1 Waschtisch-Stand-Auslauf ohne Ablaufgarnitur - Platin gebürstet

CL.1

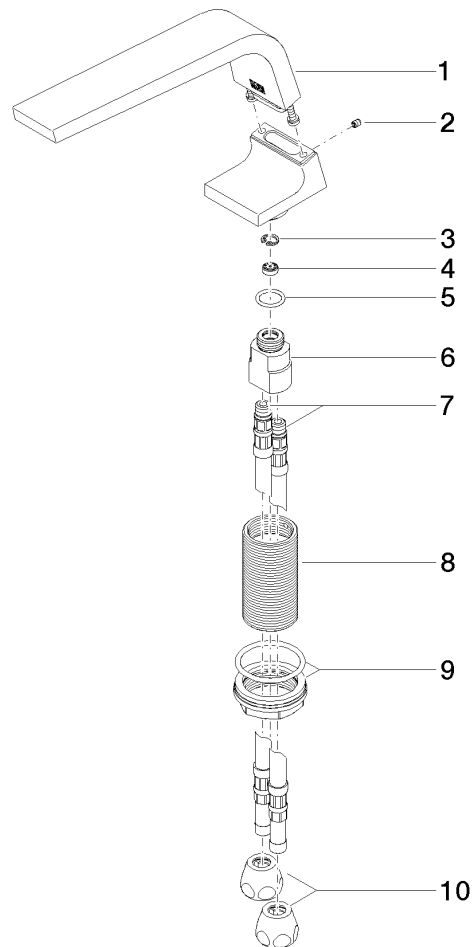
13 714 705 Produktversion von 01.07.2021 bis 15.06.2021

Zertifikate und Nachhaltigkeit

GDV_0400	IAPMO_8834	IAPMO_N-4	LGA_28	IAPMO_4976
WRAS_1512	IAPMO_6	EPD-DOR-20230287 -IBA-DE Umwelt- Produktdeklarat		

13 714 705 Produktversion von 01.07.2021 bis 15.06.2021

Ersatzteile für die
anderen
Oberflächenvarianten
finden Sie hier:
Chrom



Ersatzteilstückliste

Nr.	Artikelnummer	Benennung	Verbaumenge	Lieferzeit
5	09 14 10 130 90	O-Ring EPDM 70 14,0 x 2,00 mm -	1,00	2
1	90 11 70 002 00-06	Auslauf 45 x 100 x 213 mm - Platin gebürstet	1,00	10
9	04 23 10 044 06 90	Befestigung mit Dichtungen M34 x 1 -	1,00	2
6	09 11 10 055 10 90	Anschluss 19 x 35 x 26 mm -	1,00	2
4	09 23 01 034 90	Durchflussbegrenzer weiß 4 l/min. -	1,00	2
7	04 30 04 016 00 90	Druckschlauch M10x1 x 420 mm -	2,00	-
Ersatzteil nicht mehr bestellbar, bitte bestellen Sie den Nachfolgeartikel				
	0430041040090	Druckschlauch M10x1 x 3/8" x 420 mm -		
2	09 31 11 044 90	Befestigung Gewindestift mit Innensechskant mit Ringschneide M4 x 5 mm -	1,00	2
3	09 16 01 016 90	Ring Sicherungsring Ø 10 x 1 mm -	1,00	2
8	09 30 01 208 90	Anschluss Ø 34 x 65 mm -	1,00	2
10	90 23 30 040 00-06	Verschraubung - Platin gebürstet	2,00	10