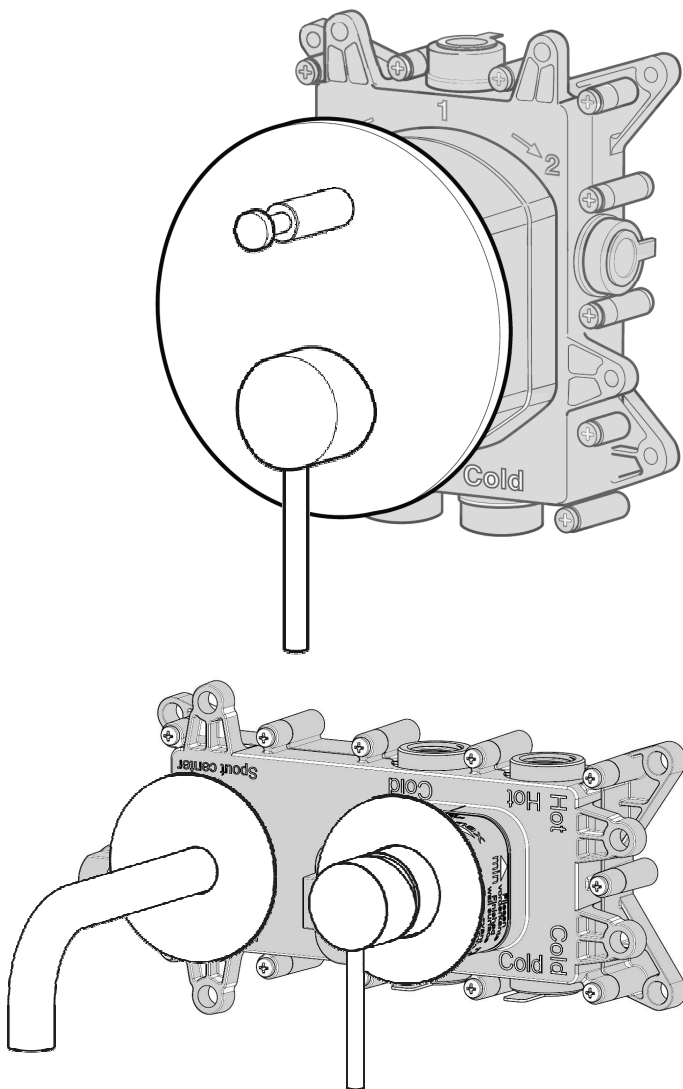
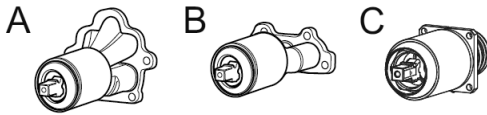


# DE Montageanleitung

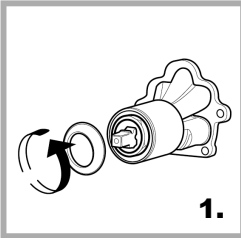


Verlängerung  
LOGIC PLUS Einhebelmischer

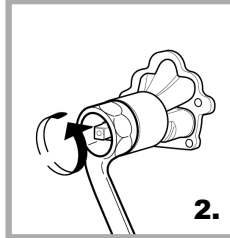
herzbach 



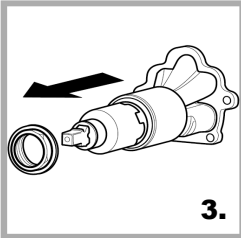
## Verlängerung Mischeinheit - Demontage



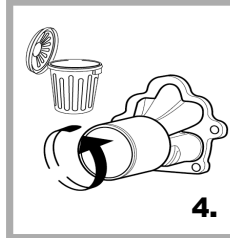
Kartuschen-  
abdeckung  
abschrauben



Kontering  
abschrauben

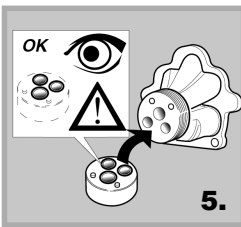


Kartusche  
entnehmen



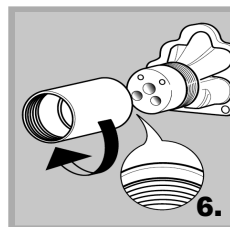
Kartuschenhülle  
abschrauben und  
entsorgen

## Verlängerung Mischeinheit - Montage

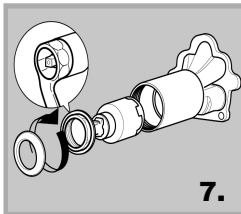


Verlängerungsstück  
aufsetzen

**!**  
Auf den korrekten  
Sitz aller  
3 O-Ringe achten!

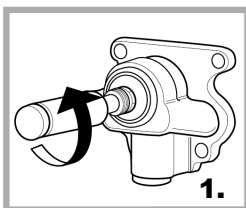


Verlängerte  
Kartuschenhülle  
aufschrauben



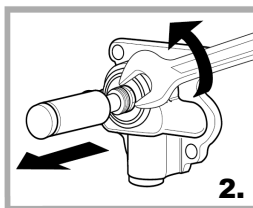
Kartusche einset-  
zen, Kontering und  
Kartuschen-  
abdeckung auf-  
schrauben

## Verlängerung Umsteller - Demontage



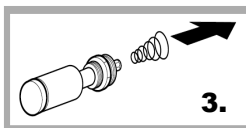
Hülse lösen

1.



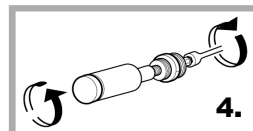
Umsteller abschrauben

2.



Feder entfernen

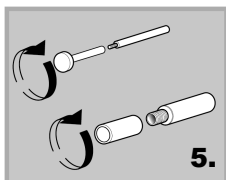
3.



Umstellstift & Hülse abschrauben

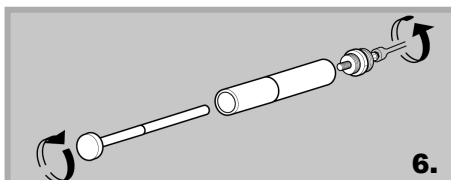
4.

## Verlängerung Umsteller - Montage



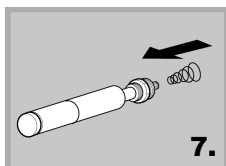
Verlängerung für Umstellstift und Hülse aufschrauben

5.



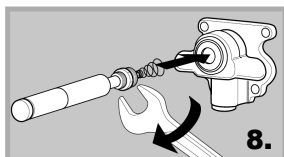
6.

Umsteller zusammensetzen und verschrauben



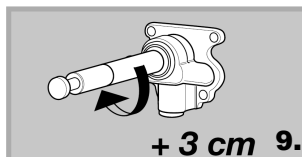
Feder aufsetzen

7.



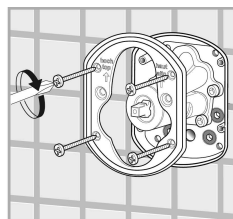
Umsteller in Gehäuse einschrauben

8.

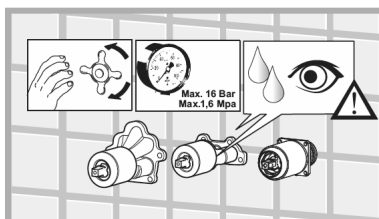


Hülse fest schrauben

+ 3 cm 9.



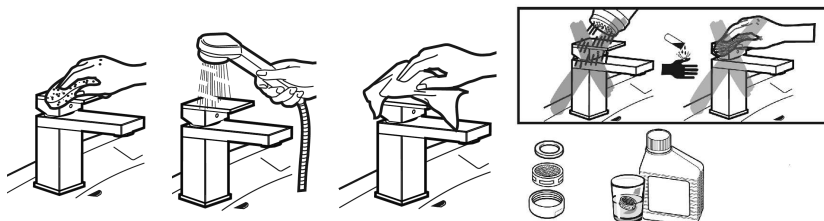
Befestigen des Blendenträgers mittels verlängerter Schrauben



Nach erfolgter Endmontage (gemäß Anleitung LOGIC PLUS Hebelmischer) alle Verbindungen auf Dichtigkeit prüfen!

# Reinigung

- ◆ Es dürfen nur Reinigungsmittel verwendet werden, die für die jeweilige Oberfläche geeignet sind.
- ◆ Die Reinigung sollte bedarfsgerecht und nach Gebrauchsanweisung des verwendeten Reinigungsmittels erfolgen.
- ◆ Sprühreiniger keinesfalls direkt auf die Armaturen und Accessoires sprühen, sondern auf ein Reinigungstuch aufbringen und damit die Reinigung durchführen. Der feine Sprühnebel kann in Öffnungen und Spalten unserer Produkte eindringen und dort Schäden verursachen.
- ◆ Benutzen Sie keine chlorhaltigen oder stark aggressive Reiniger, Spiritus, Bleichmittel oder Verdünner. Diese können zu Oberflächenkorrosion und Fleckenbildung führen. Abrasiv wirkende Reinigungsmittel und Geräte, wie Scheuermittel, Padschwämme und Mikrofasertücher, dürfen ebenfalls nicht verwendet werden.
- ◆ Zur schonenden Reinigung bitte nur leicht säurehaltige Reiniger benutzen.
- ◆ Nach kurzer Einwirkzeit und erfolgter Reinigung, muss das Produkt mit ausreichend klarem Wasser abgespült werden, um eventuell verbliebene Produktanhaftungen von Reinigungsmitteln und Verschmutzungen zu entfernen.
- ◆ Auch Körperreinigungsmittel, wie z.B. Seife, Shampoo, Duschgel können Schäden verursachen. Diese Substanzen müssen ebenfalls sorgfältig abgespült werden.
- ◆ Achtung: Vermeiden Sie bitte den Kontakt zwischen unseren Edelstahl-Produkten und eisenhaltigen Materialien (wie z.B. Padschwämmen, Stahlwolle und eisenhaltigem Wasser). Der Kontakt würde zu einer rostähnlichen Fleckenbildung auf der Oberfläche führen.



**herzbach GmbH**

Am Redder 9  
24558 Henstedt-Ulzburg

Tel.: +49 41 93 - 880 39-0

Fax: +49 41 93 - 880 39-99

info@herzbach.com  
www.herzbach.com



MVLOGPE042020