

Handtuchwärmer , 6-fach , Ausladung links , ohne Bedienelement -
Champagne gebürstet (22kt Gold)

SERIENSPEZIFISC
,,

83 306 979 Produktversion ab 01.04.2025



- Stichmaß 120 mm
- Breite 610 mm
- Höhe 680 mm
- Rosette Ø 80 mm
- Ausladung: 67 mm
- Schutzart IP 44, CE-Zeichen
- Leistung pro Handtuchstange: 15 Watt
- Nennspannung: 220 - 240 V AC

Ohne Bedienelement
Ansteuerung ist bauseits zu lösen
Achtung: Abweichende Konditionierung.
Dieses Gerät ist ein ortsfestes elektrisches Raumheizgerät und muss, um den verbindlichen Ökodesign-Anforderungen der Verordnung (EU) 2024/1103 der Kommission zu entsprechen, mindestens mit einer Steuerung mit Steuerungsfunktion TW(f2) ausgestattet sein.

Ohne Bedienelement
Ansteuerung ist bauseits zu lösen
Achtung: Abweichende Konditionierung.
Dieses Gerät ist ein ortsfestes elektrisches Raumheizgerät und muss, um den verbindlichen Ökodesign-Anforderungen der Verordnung (EU) 2024/1103 der Kommission zu entsprechen, mindestens mit einer Steuerung mit Steuerungsfunktion TW(f2) ausgestattet sein.

	Champagne gebürstet (22kt Gold)	83 306 979-46
	Chrom	83 306 979-00
	Dark Chrome	83 306 979-19
	Schwarz matt	83 306 979-33
	Chrom gebürstet	83 306 979-93
	Dark Platinum gebürstet	83 306 979-99

Benötigtes Zubehör

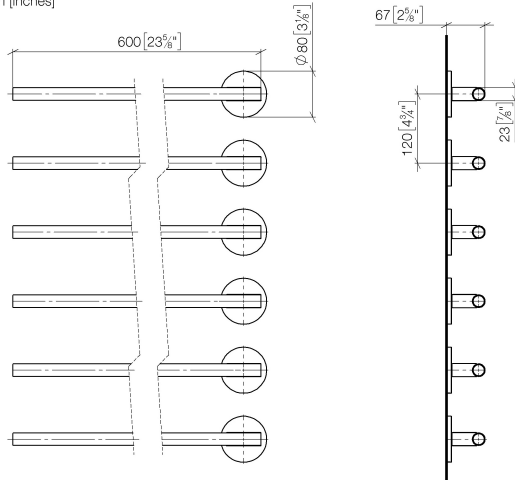


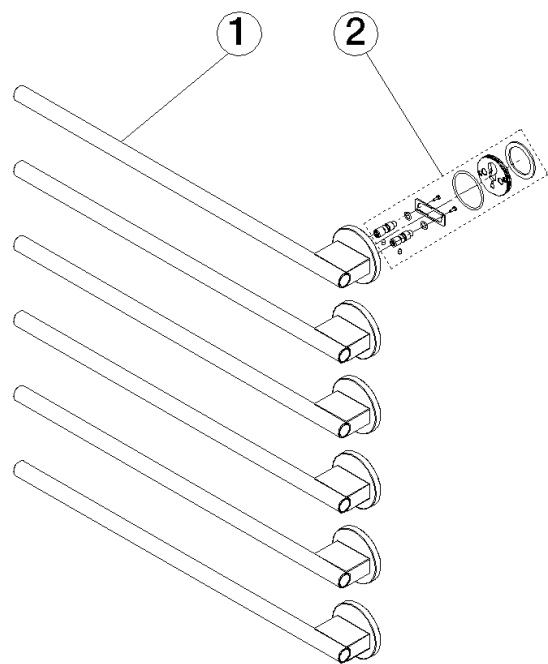
- UP-Wandeinbaukasten für
Handtuchwärmer , 6-fach , ohne
Bedienelement -
- 35 313 970 90
- Min. Einbautiefe 70 mm
 - Max. Einbautiefe 100 mm

Handtuchwärmer , 6-fach , Ausladung links , ohne Bedienelement - Champagne gebürstet (22kt Gold)

SERIENSPEZIFISC
,,

83 306 979 Produktversion ab 01.04.2025
mm [inches]





Ersatzteilstückliste

Nr.	Artikelnummer	Benennung	Verbaumenge	Lieferzeit
2	90 30 30 252 00 90	Befestigungssatz für Handtuchwärmer -	1,00	2
1	90 17 97 102 00-46	Handtuchwärmer rund , Ausladung links 610 x 80 x 71 mm - Champagne gebürstet (22kt Gold)	1,00	30