

## IMO Brause-Einhandbatterie für Wandmontage - Chrom

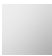





IMO

33 301 670 Produktversion von 09.03.2015 bis 17.07.2018

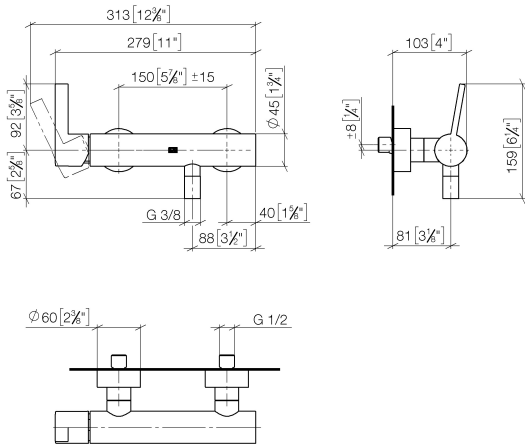


- Brauseabgang 3/8"
- Schubrosetten Ø 60 mm
- Anschluss 1/2"
- Stichmaß 150 mm ± 15 mm

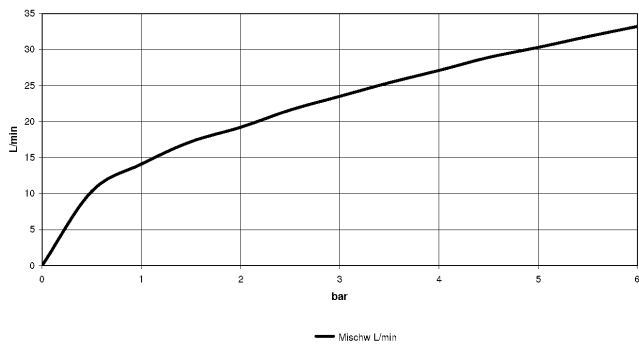
Eigensicher gegen Rückfließen.

	Chrom	33 301 670-00
	Platin gebürstet	33 301 670-06
	Dark Chrome	33 301 670-19
	Light Gold gebürstet	33 301 670-27
	Schwarz matt	33 301 670-33
	Chrom gebürstet	33 301 670-93

mm [inches]



### Durchflussdiagramm



### Codes & Standards

DIN 4109

EN 1717

ISO 3822

Ü-Zeichen



## IMO Brause-Einhandbatterie für Wandmontage - Chrom

---

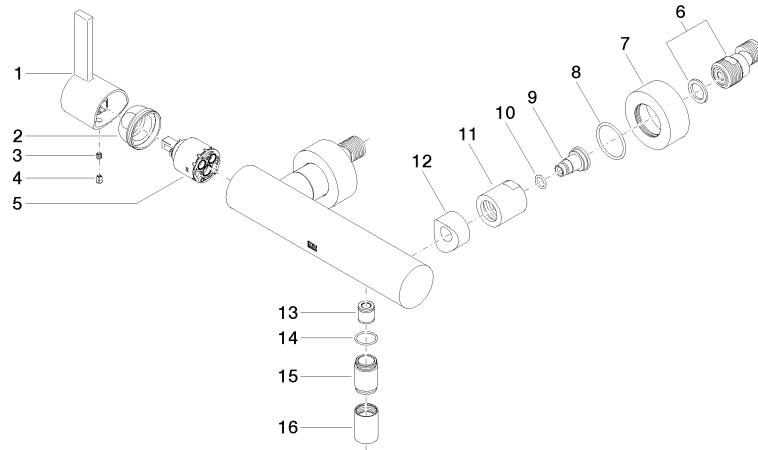
IMO

33 301 670 Produktversion von 09.03.2015 bis 17.07.2018

### Zertifikate und Nachhaltigkeit

---

Belgaqua\_21-025-2 LGA\_9



## Ersatzteilstückliste

Nr.	Artikelnummer	Benennung	Verbaumenge	Lieferzeit
4	09 31 20 017 90	Stopfen Blindstopfen -	1,00	2
5	90 15 05 064 00 90	EHM Kartusche Ø 35 mm x 58,6 mm -	1,00	2
1	09 20 67 004-00	Griff Hebel 45 x 46 x 116 mm - Chrom	1,00	10
2	09 24 04 107-00	Anschluss Ø 40 x 20 mm - Chrom	1,00	10
3	90 31 11 030 00 90	Befestigung Gewindestift mit Innensechskant mit Ringschneide M5 x 5 mm -	1,00	2
13	90 23 01 141 00 90	Rückflussverhinderer -	1,00	2
12	09 18 40 059-00	Anschluss Distanzstück Ø 33 x 23 mm - Chrom	2,00	10
15	09 24 03 115 20-00	Nippel Ø 22 x 33 mm - Chrom	1,00	10
8	09 14 10 119 90	O-Ring EPDM 70 33,0 x 2,5 mm -	2,00	2
7	09 27 62 004-00	Rosette Ø 60 x 25 mm - Chrom	2,00	10
10	09 14 10 008 90	O-Ring 10,0 x 2,0 mm -	2,00	2
9	09 29 05 005 20 90	Nippel	2,00	60
6	04 11 04 030 00 90	S-Anschluss mit Schalldämper und Dichtung 1 Paar G1/2 x G3/4 -	2,00	2
11	09 23 10 048-00	Befestigung Ø 33 x 34 mm - Chrom	2,00	10
16	90 21 02 069 00-00	Haube / Hülse - Chrom	1,00	10
14	90 14 10 032 00 90	O-Ring 18,1 x 1,6 mm -	1,00	2