

TARA Schlauchbrausegarnitur mit Einzelrosetten - Chrom

TARA

27 803 892 Produktversion von 30.06.2015 bis 21.07.2020



- Dreifach bzw. fünffach verstellbar: COMPACT RAIN, COMPACT SOFT FLOW, COMPACT AQUAPRESSURE FLOW, Durchfluss max. 15 l/min (bei 3 Bar)
- Funktion ab: 5 l/min
- Eigensicher gegen Rückfließen
- mit Antikalk-System
- Metallbrauseschlauch 1250 mm mit integriertem Verdrehschutz

Technische Daten:

- Rosette für Wandanschlussbogen Ø 55 mm
- Rosette für Brausehalter Ø 55 mm
- Wandanschlussbogen 1/2"
- Brauseabgang 1/2"

Hinweise:

	Chrom	27 803 892-00
	Platin gebürstet	27 803 892-06
	Platin	27 803 892-08
	Dark Chrome	27 803 892-19
	Light Gold gebürstet (PVD)	27 803 892-27
	Messing gebürstet (23kt Gold)	27 803 892-28
	Schwarz matt	27 803 892-33
	Gold gebürstet (PVD)	27 803 892-37
	Dark Brass gebürstet (PVD)	27 803 892-39
	Bronze gebürstet (PVD)	27 803 892-42
	Champagne gebürstet (22kt Gold)	27 803 892-46
	Champagne (22kt Gold)	27 803 892-47
	Chrom gebürstet	27 803 892-93
	Dark Platinum gebürstet	27 803 892-99

Empfohlenes Zubehör

UP-Wandwinkel -

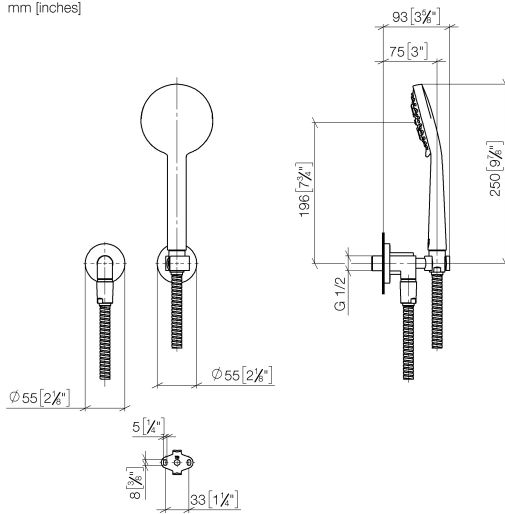
35 085 970 90



- Min. Einbautiefe 90 mm
- Max. Einbautiefe 163 mm

27 803 892 Produktversion von 30.06.2015 bis 21.07.2020

mm [inches]



Durchflussdiagramm



Codes & Standards

DIN 4109

EN 1717

ISO 3822

Ü-Zeichen



TARA Schlauchbrausegarnitur mit Einzelrosetten - Chrom

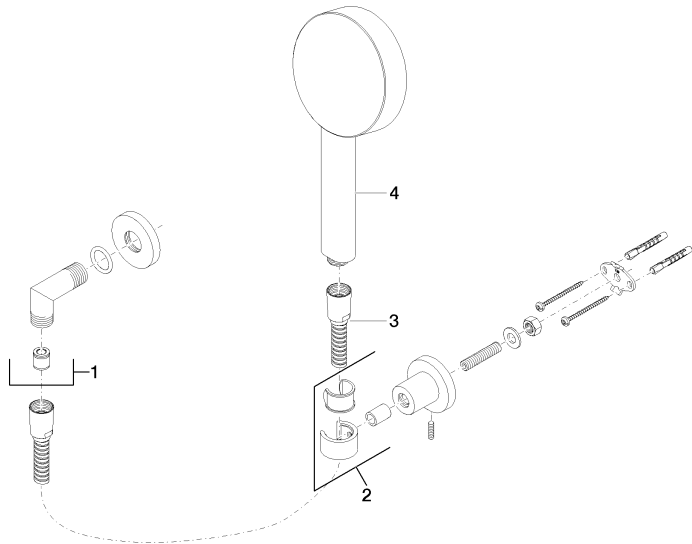
TARA

27 803 892 Produktversion von 30.06.2015 bis 21.07.2020

Zertifikate und Nachhaltigkeit

LGA_29

Belgaqua_21-024-2 Belgaqua_25-344-2



Ersatzteilstückliste

Nr.	Artikelnummer	Benennung	Verbaumenge	Lieferzeit
2	28 050 892-00	TARA Brausehalter - Chrom	1,00	10
4	28 011 979-00	Handbrause 9 l/min - Chrom	1,00	-
Ersatzteil nicht mehr bestellbar, bitte bestellen Sie den Nachfolgeartikel				
3	28 104 970-00	Metall-Brauseschlauch 1/2" x 1/2" x 1250 mm - Chrom	1,00	2
1	28 450 892-00	TARA Wandanschlussbogen - Chrom	1,00	-
Ersatzteil nicht mehr bestellbar, bitte bestellen Sie den Nachfolgeartikel				
	28450625-00	Wandanschlussbogen - Chrom		