

ELIO Einhebelmischer Pull-out - Platin gebürstet

ELIO

33 840 790 Produktversion von 31.12.2013 bis 15.05.2020




- Ausladung 235 mm
 - schwenkbarer Auslauf 360°
 - luftangereicherter Strahl
 - Armaturenhöhe 337 mm
 - Höhe bis Luftsprudler 300 mm
 - Bohrungsdurchmesser 35 mm
 - gewebeumflochtener Brauseschlauch 1500 mm
 - Durchfluss max. 8,8 l/min bei 3 bar Fließdruck
 - bleifrei
 - Dieses Produkt leistet einen Beitrag zur Erfüllung der Vorgaben von nachhaltigen Gebäudezertifizierungen, z.B. LEED®, BREEAM®, DGNB
- Eigensicher gegen Rückfließen.

	Platin gebürstet	33 840 790-06
	Chrom	33 840 790-00
	Platin	33 840 790-08
	Dark Chrome	33 840 790-19
	Messing gebürstet (23kt Gold)	33 840 790-28
	Dark Brass gebürstet (PVD)	33 840 790-39
	Bronze gebürstet (PVD)	33 840 790-42
	Champagne gebürstet (22kt Gold)	33 840 790-46
	Champagne (22kt Gold)	33 840 790-47
	Chrom gebürstet (Edelstahl-Look)	33 840 790-93
	Dark Platinum gebürstet	33 840 790-99

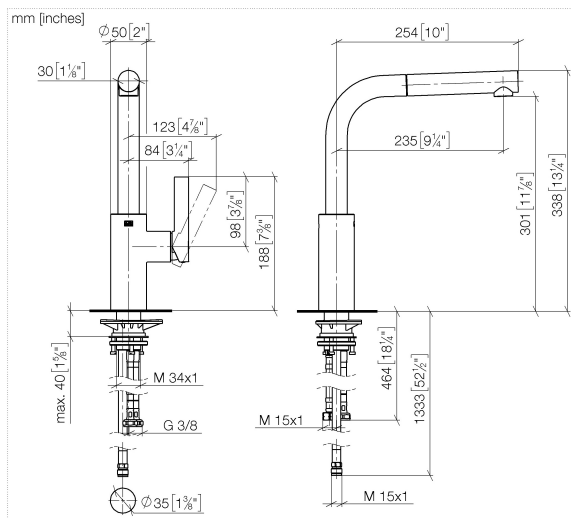
Empfohlenes Zubehör

	Spender ohne Rosette - Platin gebürstet	82 424 970-06
---	--	---------------

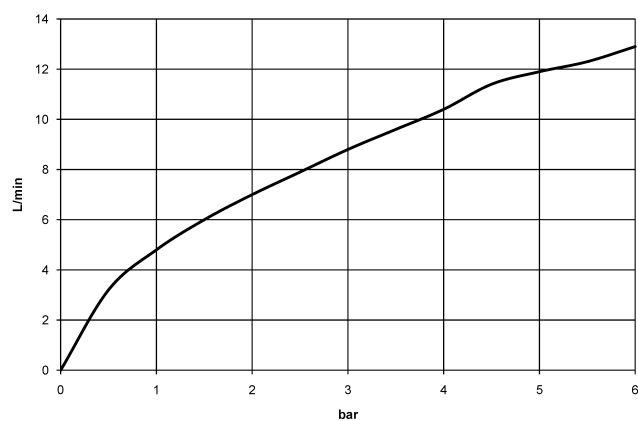
Empfohlenes Zubehör

	Exzenterbetätigung mit Drehknopf - Platin gebürstet	10 712 970-06
---	--	---------------

33 840 790 Produktversion von 31.12.2013 bis 15.05.2020



Durchflussdiagramm



Codes & Standards

DIN 4109

EN 1717

Executive Order
no. 1007

ISO 3822

Ü-Zeichen



ELIO Einhebelmischer Pull-out - Platin gebürstet

ELIO

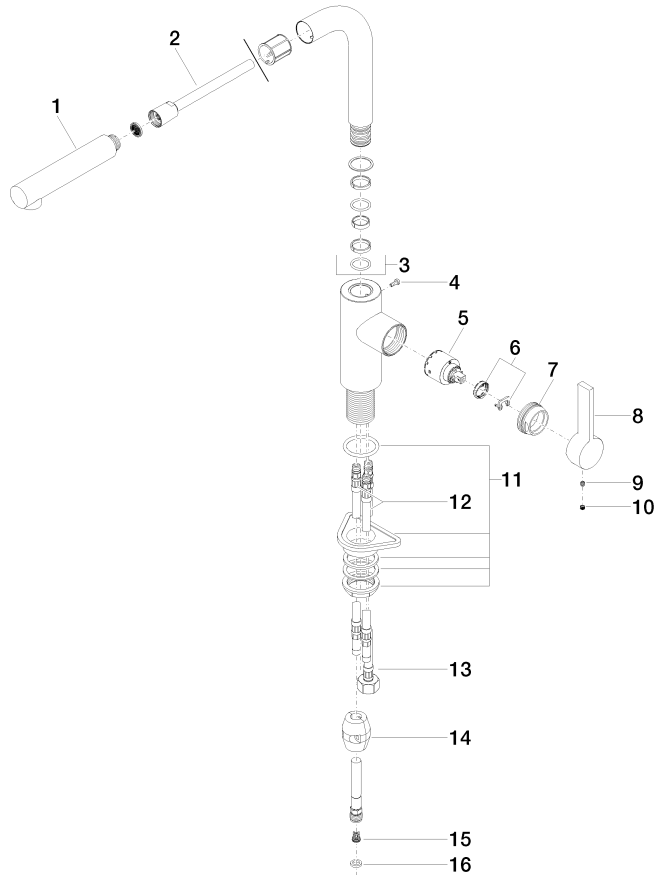
33 840 790 Produktversion von 31.12.2013 bis 15.05.2020

Zertifikate und Nachhaltigkeit

GDV_0400	LGA_19	Belgaqua_22_277_2	EPD-DOR-20230287 -IBA-DE Umwelt- Produktdeklaration
----------	--------	-------------------	---

33 840 790 Produktversion von 31.12.2013 bis 15.05.2020

Ersatzteile für die
anderen
Oberflächenvarianten
finden Sie hier:
Chrom



ELIO Einhebelmischer Pull-out - Platin gebürstet

ELIO

33 840 790 Produktversion von 31.12.2013 bis 15.05.2020

Ersatzteilstückliste

Nr.	Artikelnummer	Benennung	Verbaumenge	Lieferzeit
14	04 21 50 005 00 90	Gewicht für Küchenbrauseschläuche 400g -	1,00	2
6	90 28 10 148 00 90	Temperaturbegrenzungsring -	1,00	2
15	09 23 01 131 90	Rückflussverhinderer ohne Begrenzung Ø 10 x 10,5 mm -	1,00	2
10	90 31 20 109 00 90	Stopfen -	1,00	2
11	04 23 10 044 02 90	Befestigung mit Dichtungen M34 x 1 -	1,00	2
7	09 24 04 141-06	Befestigung Ø 40 x 18 mm - Platin gebürstet	1,00	10
3	90 28 22 186 00-06	Rohr 245 x 125 x 135 mm - Platin gebürstet	1,00	10
2	90 30 02 062 00-06	Küchenarmaturenschlauch Schwarz geflochtenes Polymer mit Konus 1/2" x M15x1 x 1500 mm - Platin gebürstet	1,00	10
16	90 14 20 019 00 90	Dichtung Vf 3110, 13,9 x 10 x 2 mm -	1,00	2
9	90 31 11 030 00 90	Befestigung Gewindestift mit Innensechskant mit Ringschneide M5 x 5 mm -	1,00	2
13	04 30 04 029 00 90	Druckschlauch M10x1 x M15x1 x 420 mm -	1,00	2
8	09 20 79 040-06	Griff Hebel 120 x 43 x 23 mm - Platin gebürstet	1,00	10
12	04 30 04 016 00 90	Druckschlauch M10x1 x 420 mm -	2,00	-
Ersatzteil nicht mehr bestellbar, bitte bestellen Sie den Nachfolgeartikel				
	0430041040090	Druckschlauch M10x1 x 3/8" x 420 mm -		
5	90 15 05 061 00 90	Kartusche schwarz Ø 35 x 52 mm -	1,00	-
Ersatzteil nicht mehr bestellbar, bitte bestellen Sie den Nachfolgeartikel				
	9015050450090	Kartusche schwarz Ø 35 x 52 mm -		
4	09 30 30 054 90	Befestigung Zylinderschraube mit Innensechskant mit niedrigem Kopf M4 x 10 mm -	1,00	2
1	04 12 11 106 00-06	Spülbrause 30 x 35 x 168 mm - Platin gebürstet	1,00	10