

META META SLIM Waschtisch-Wand-Einhandbatterie ohne Ablaufgarnitur - Chrom

META

36 860 662 Produktversion bis 01.09.2021



- Ausladung 190 mm
- starrer Auslauf
- runder luftangereicherter Strahl
- Bohrungsdurchmesser Auslauf 37 mm
- Bohrungsdurchmesser Einhandbatterie 57 mm
- Rosette für Auslauf Ø 55 mm
- Rosette für Mischer Ø 78 mm
- Durchfluss max. 5,7 l/min
- bleifrei
- Dieses Produkt leistet einen Beitrag zur Erfüllung der Vorgaben von nachhaltigen Gebäudezertifizierungen, z.B. LEED®, BREEAM®, DGNB

	Chrom	36 860 662-00
	Platin gebürstet	36 860 662-06
	Dark Chrome	36 860 662-19
	Light Gold (PVD)	36 860 662-26
	Light Gold gebürstet (PVD)	36 860 662-27
	Schwarz matt	36 860 662-33
	Gold gebürstet (PVD)	36 860 662-37
	Dark Brass gebürstet (PVD)	36 860 662-39
	Bronze gebürstet (PVD)	36 860 662-42
	Chrom gebürstet	36 860 662-93
	Dark Platinum gebürstet	36 860 662-99

Benötigtes Zubehör

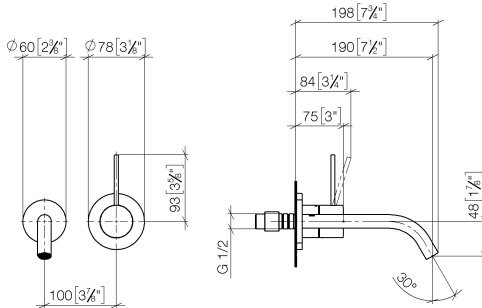


- UP-Wand-Einhandbatterie -** 35 860 970 90
- Min. Einbautiefe 75 mm
 - Max. Einbautiefe 95 mm
 - Positionierung des Mixers oben, links oder rechts vom Auslauf möglich.

META META SLIM Waschtisch-Wand-Einhandbatterie ohne Ablaufgarnitur - Chrom

META

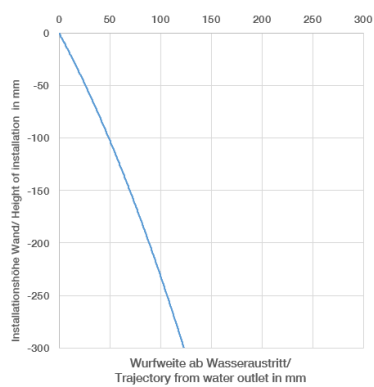
36 860 662 Produktversion bis 01.09.2021
mm [inches]



Durchflussdiagramm



Wurfweitendiagramm



Codes & Standards

DIN 4109

EN 817

ISO 3822

Ü-Zeichen



META META SLIM Waschtisch-Wand-Einhandbatterie ohne Ablaufgarnitur - Chrom

META

36 860 662 Produktversion bis 01.09.2021

Zertifikate und Nachhaltigkeit

DVGW_DW-
6512DN0

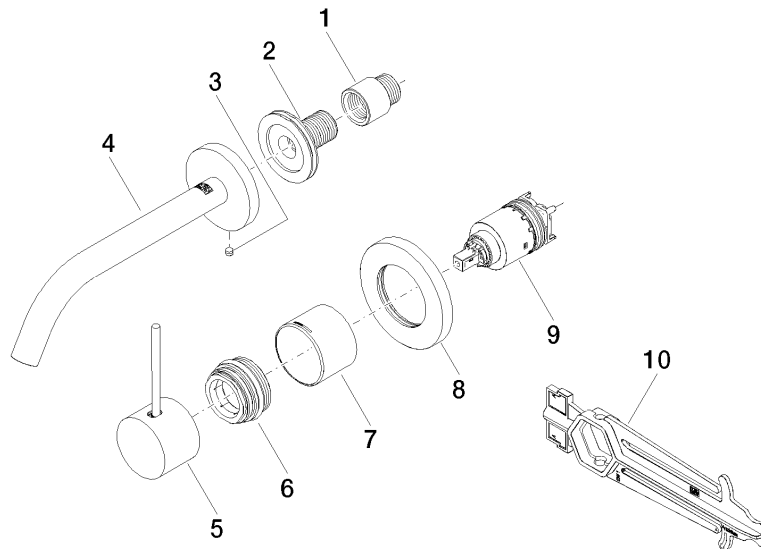
LGA_29

EPD-DOR-20230287
-IBA-DE Umwelt-
Produktdeklaration

META META SLIM Waschtisch-Wand-Einhandbatterie ohne Ablaufgarnitur - Chrom

META

36 860 662 Produktversion bis 01.09.2021



Ersatzteilstückliste

Nr.	Artikelnummer	Benennung	Verbaumenge	Lieferzeit
8	90 27 62 011 00-00	Abdeckung Ø 78 x Ø 45,7 x 9 mm - Chrom	1,00	10
3	09 31 11 112 90	Befestigung Gewindestift mit Innensechskant mit Spitze M5 x 6 mm -	1,00	-
Ersatzteil nicht mehr bestellbar, bitte bestellen Sie den Nachfolgeartikel				
	0431111120090	Befestigung Gewindestift M5 x 6 mm -		
10	90 30 09 064 00 90	Montageschlüssel für Kartuschenmutter -	1,00	2
4	90 28 22 323 00-00	Auslauf für Waschtisch Wand 190 mm, 5,7 l/min. - Chrom	1,00	10
6	90 24 04 537 00 90	Verschraubung Ø 57 x 24 mm -	1,00	2
1	09 24 03 072 10 90	Verlängerung 1/2" x 20 mm -	1,00	2
7	09 11 02 334-00	Haube Ø 45 x 32 mm - Chrom	1,00	10
9	90 15 05 064 01 90	EHM Kartusche mit Adapterplatte inkl. Montageschlüssel Ø 35 mm x 58,6 mm -	1,00	2
5	90 20 66 022 00-00	Griff für Waschtisch Wand Kinematik Hebel Ø 45 x 33 x115 mm - Chrom	1,00	10
2	90 24 03 280 00 90	Anschluss -	1,00	2