

28 518 782 Produktversion ab 10.03.2014



- Brausekopf Ø 55 mm
- Kugelgelenk 25° schwenkbar (in jede Richtung)
- Regenstrahl
- Antikalk-System
- Rosette 60 x 60 mm
- Anschluss 1/2"
- Durchfluss max. 5 l/min
- Dieses Produkt leistet einen Beitrag zur Erfüllung der Vorgaben von nachhaltigen Gebäudezertifizierungen, z.B. LEED®, BREEAM®, DGNB

	Platin gebürstet	28 518 782-06
	Chrom	28 518 782-00
	Platin	28 518 782-08
	Dark Brass matt	28 518 782-16
	Dark Bronze matt	28 518 782-17
	Dark Chrome	28 518 782-19
	Light Gold gebürstet	28 518 782-27
	Messing gebürstet (23kt Gold)	28 518 782-28
	Schwarz matt	28 518 782-33
	Bronze gebürstet	28 518 782-42
	Champagne gebürstet (22kt Gold)	28 518 782-46
	Champagne (22kt Gold)	28 518 782-47
	Cyprum	28 518 782-49
	Chrom gebürstet	28 518 782-93
	Dark Platinum gebürstet	28 518 782-99

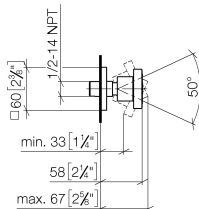
Empfohlenes Zubehör

- UP-Wandwinkel -** 35 085 970 90
- Min. Einbautiefe 90 mm
 - Max. Einbautiefe 163 mm

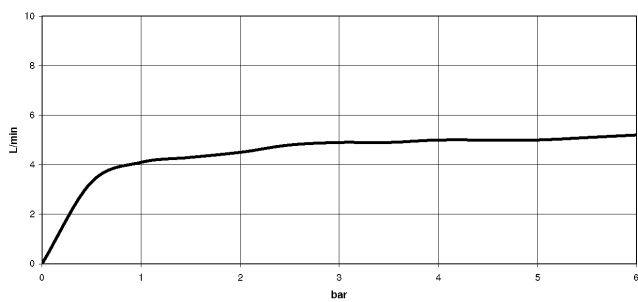


28 518 782 Produktversion ab 10.03.2014

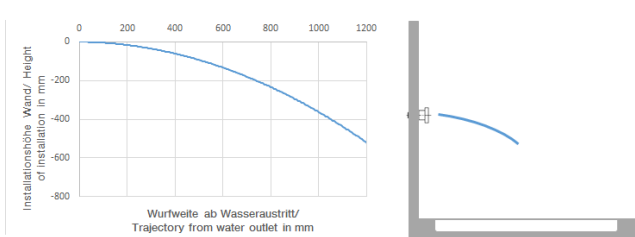
mm [inches]



Durchflussdiagramm



Wurfweitendiagramm



Codes & Standards

ASME A112.18.1	cUPC	DIN 4109	ISO 3822
Scottish Water Byelaws	UK Water Supply Regulations	Ü-Zeichen	



Seitenbrause ohne Mengenregulierung FlowReduce - Platin gebürstet

SERIENSPEZIFISC

28 518 782 Produktversion ab 10.03.2014

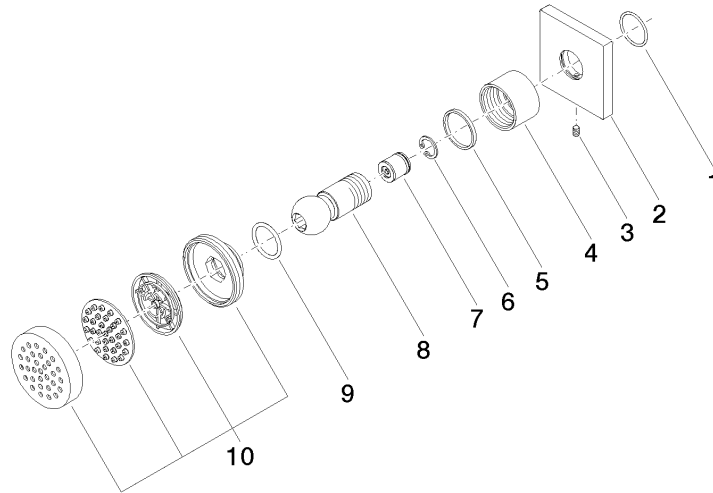
Zertifikate

WRAS_1809

WRAS_240602

LGA_38

IAPMO_4976



Ersatzteilstückliste

Nr.	Artikelnummer	Benennung	Verbaumenge	Lieferzeit
9	09 14 10 015 90	O-Ring EPDM 70 21,5 x 2,5 mm -	1,00	2
8	09 21 40 016-06	Kugelgelenk für Luftsprudler Bidet Ø 26 x 58,5 mm - Platin gebürstet	1,00	10
4	09 23 30 026-06	Befestigung für Seitenbrause Ø 34 x 22 mm - Platin gebürstet	1,00	10
10	90 12 05 027 00-06	Sprayface für Seitenbrausen Ø 55 x 12 mm - Platin gebürstet	1,00	10
5	09 14 15 010 90	Ring Ø 25,3 x Ø 28,3 x 2,5 mm -	1,00	2
3	09 31 11 048 90	Befestigung Gewindestift mit Innensechskant mit Spitze M4 x 8 mm -	1,00	2
1	09 14 10 098 90	O-Ring 22,0 x 1,6 mm -	1,00	2
7	09 23 01 048 90	Rückflussverhinderer 5 l/min. -	1,00	2
2	09 27 98 003-06	Rosette 60 x 60 x 9 x Ø 24 mm - Platin gebürstet	1,00	10
6	09 16 01 014 90	Ring Sicherungsring Ø 15 x 1 mm -	1,00	2