

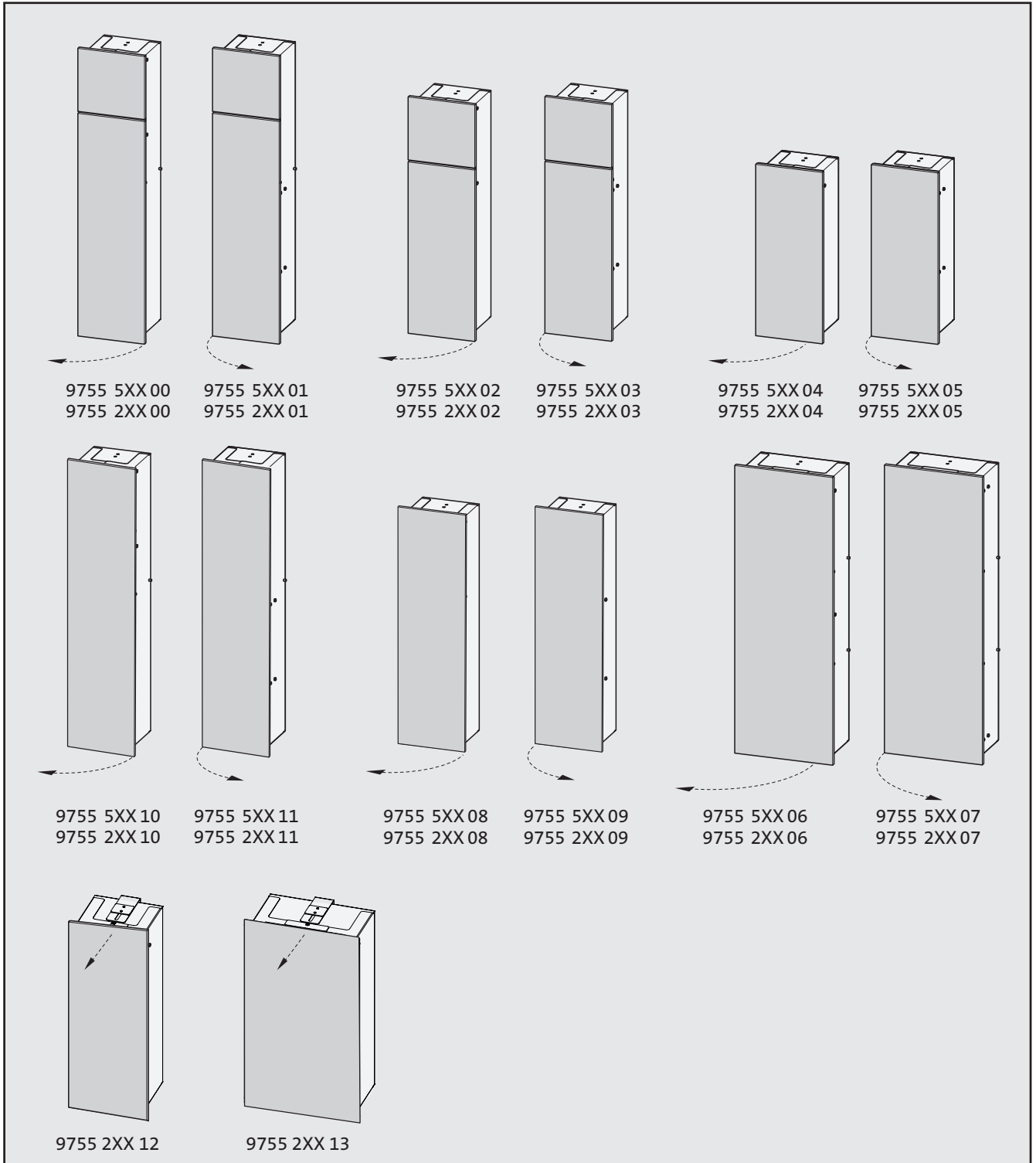
ASIS PURE

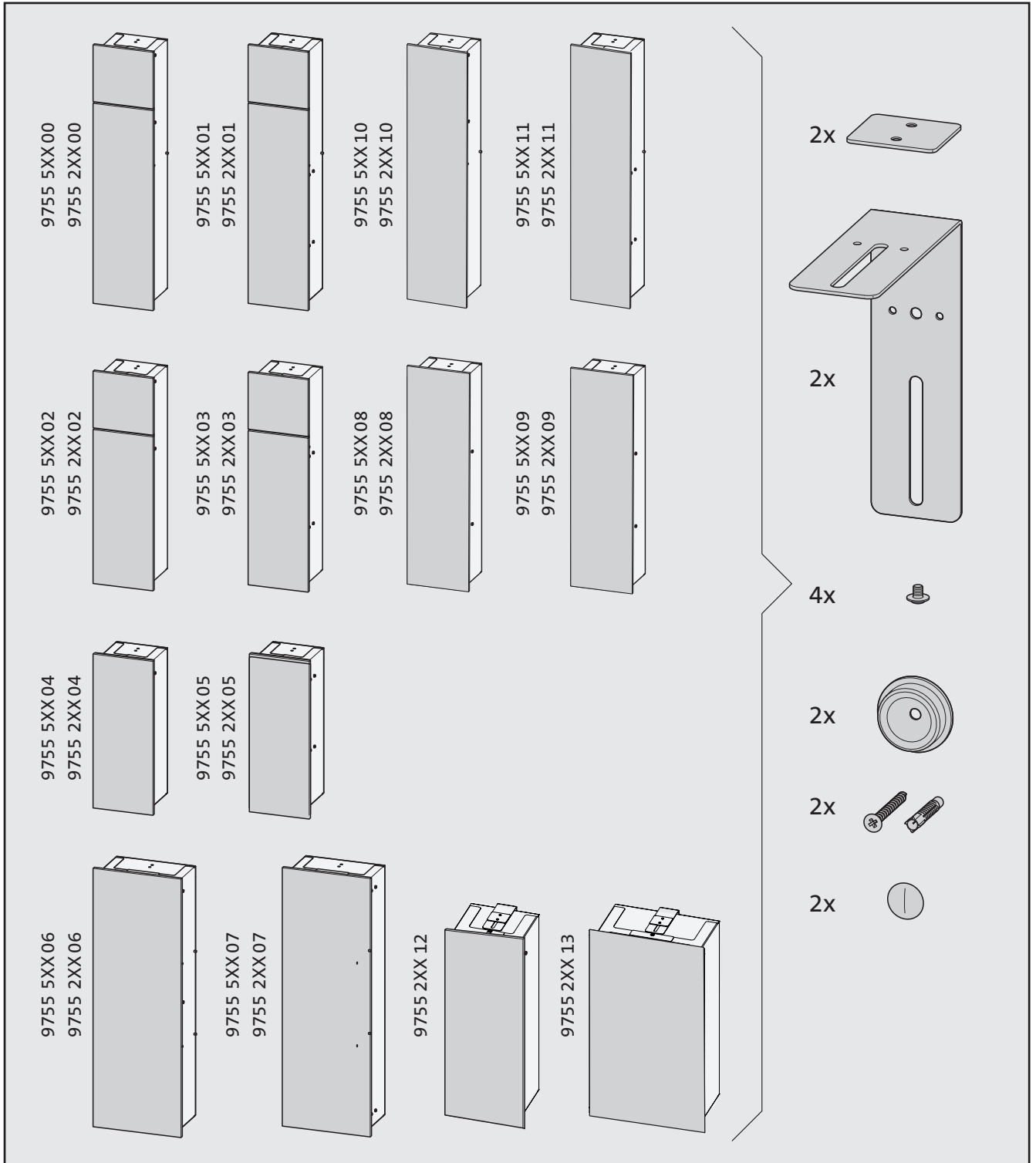


DE Montageanleitung · **GB** Mounting instruction · **FR** Instruction de montage · **NL** Montageaanwijzing
BG Инструкция за монтаж · **CS** Montážní návod · **DK** Monteringsvejledning · **EL** Οδηγίες συναρμολόγησης
ES Instrucciones de montaje · **EE** Paigaldusjuhend · **FI** Asennusohjeet · **IE** Lámhleabhar cóimeála · **HR** Upute za montažu **HU**
Szerelési útmutató · **IT** Istruzioni di montaggio · **LT** Montavimo instrukcija · **LV** Montāžas instrukcija
MT Manwal tal-assemblaġġ · **PL** Instrukcja montażu · **PT** Manual de montagem · **RO** Instrucțiuni de montaj
SK Montážny návod · **SI** Navodila za montažo · **SE** Monteringsanvisning

EMCO

DE Lieferumfang · **GB** scope of delivery · **FR** quantité livrée · **NL** leveromvang · **BG** съдържание на доставката · **CS** obsah dodávky
DK leveringsomfang · **EL** περιεχόμενο παράδοσης · **ES** contenido del envío · **EE** tarne sisu · **FI** toimitussiältö · **IE** raon an tseachadta
HR opseg isporuke · **HU** szállítási terjedelem · **IT** contenuto della consegna · **LT** tiekimo turinys · **LV** piegādes saturs · **MT** ambitu tat-twassil
PL zakres dostawy · **PT** conteúdo da entrega · **RO** conținutul livrării · **SK** obsah dodávky · **SI** vsebina dobave · **SE** leveransomfattning





DE | Wichtige Informationen

Bitte lesen Sie sich diese Montageanleitung vor dem Einbau vollständig durch. Bewahren Sie diese Montageanleitung immer griffbereit und sicher auf. Das Produkt darf nur in trockene Räume oder in Badezimmerbereiche, die gegen Spritzwasser geschützt sind, eingebaut werden. Der Einbau in Feuchträume wie z. B. Saunen, Schwimmbäder und im Duschbereich ist nicht zulässig. Sorgen Sie immer für ausreichend belüftete Räume, um Schimmelbildung zu vermeiden. Scharfe oder ausgasende Reinigungsmittel dürfen nicht offen in den Produkten aufbewahrt werden. Die entstehenden Dämpfe können zu irreversiblen Schäden an den Oberflächen führen. Das Produkt darf nur von ausgebildeten Fachleuten montiert werden. EMCO übernimmt keine Haftung für Schäden, die durch nicht bestimmungsgemäßen Gebrauch entstehen. **ACHTUNG:** Das beigefügte, universelle Befestigungsmaterial ist nicht für alle Untergründe geeignet. Bitte verwenden Sie nur für den jeweiligen Untergrund geeignete Schrauben und Dübel. Bitte prüfen Sie deshalb vor der Verwendung sorgfältig, ob das beigefügte Befestigungsmaterial für den jeweils vorgesehenen Untergrund tauglich ist. Ersetzen Sie jede gebrochene Glasscheibe.

GB | Important Information

Please read this installation manual thoroughly before starting assembly. Always keep this manual in a safe and accessible place. The product may only be installed in dry rooms or in bathroom areas that are protected against splashing water. Installation in damp environments such as saunas, swimming pools, or directly in shower areas is not permitted. Always ensure sufficient ventilation to prevent mould growth. Sharp or emitting cleaning agents must not be stored openly in the products. The resulting vapours can cause irreversible damage to the surface. The product must only be installed by qualified professionals. EMCO assumes no liability for damages resulting from improper use. **WARNING:** The enclosed universal mounting material is not suitable for all surfaces. Please only use screws and plugs appropriate for the specific surface. Carefully check before use whether the included mounting hardware is suitable for the intended surface. Replace any broken glass panel immediately.

FR | Informations importantes

Veillez lire attentivement cette notice de montage avant l'installation. Conservez-la en lieu sûr et à portée de main. Le produit ne peut être installé que dans des pièces sèches ou dans des zones de salle de bains protégées contre les projections d'eau. L'installation dans des zones humides telles que les saunas, les piscines ou les douches est interdite. Veillez toujours à une ventilation suffisante pour éviter la formation de moisissures. Les nettoyeurs agressifs ou émetteurs ne doivent pas être stockés ouvertement dans les produits. Les vapeurs ainsi générés peuvent causer des dommages irréversibles à la surface. Ce produit doit être installé uniquement par des professionnels qualifiés. EMCO décline toute responsabilité en cas de dommages résultant d'une utilisation non conforme. **ATTENTION :** Le matériel de fixation universel fourni n'est pas adapté à tous les types de supports. Veillez utiliser uniquement des vis et chevilles appropriées au support concerné. Avant l'utilisation, vérifiez soigneusement si le matériel fourni convient au support prévu. Remplacez toute vitre cassée.

NL | Belangrijke informatie

Lees deze montagehandleiding volledig door vóór de installatie. Bewaar deze handleiding altijd op een veilige en toegankelijke plaats. Dit product mag alleen worden geïnstalleerd in droge ruimtes of in badkamergedeelten die beschermd zijn tegen spatwater. Installatie in vochtige ruimtes zoals sauna's, zwembaden of douchezones is niet toegestaan. Zorg altijd voor voldoende ventilatie om schimmelvorming te voorkomen. Scherpe of uitgasende reinigingsmiddelen mogen niet openlijk in die producten worden bewaard. De vrijkomende dampen kunnen onherstelbare schade aan den oppervlak veroorzaken. Dit product mag uitsluitend door gekwalificeerde vakmensen worden geïnstalleerd. EMCO aanvaardt geen aansprakelijkheid voor schade als gevolg van onoordeelkundig gebruik. **LET OP:** Het meegeleverde universele bevestigingsmateriaal is niet geschikt voor alle ondergronden. Gebruik uitsluitend schroeven en pluggen die geschikt zijn voor de betreffende ondergrond. Controleer vóór gebruik zorgvuldig of het bijgeleverde bevestigingsmateriaal geschikt is voor de beoogde ondergrond. Vervang gebroken glas onmiddellijk.

BG | Важна информация

Моля, прочетете внимателно тази инструкция за монтаж преди инсталиране. Съхранявайте тази инструкция на сигурно и леснодостъпно място. Продуктът трябва да се монтира само в сухи помещения или в бани, защитени от водни пръски. Монтажът в мокри помещения като сауни, плувни басейни или в зоната на душа не е разрешен. Осигурете добра вентилация, за да избегнете образуване на мухъл. Остри или отделящи изпарения почистващи препарати не трябва да се съхраняват открито в продуктите. Възникващите пари могат да причинят необратими щети по повърхността. Продуктът трябва да се монтира само от квалифицирани специалисти. EMCO не носи отговорност за щети, причинени от неправилна употреба. **ВНИМАНИЕ:** Приложеният универсален монтажен комплект не е подходящ за всички видове повърхности. Използвайте само подходящи винтове и дюбели според конкретния вид стена. Проверете внимателно преди монтаж дали комплектът е подходящ за съответната основа. Заменете всяко счупено стъкло.

CS | Důležité informace

Před montáží si prosím pečlivě přečtěte tento návod. Návod si vždy uschovejte na bezpečné a přístupné místo. Výrobek smí být instalován pouze do suchých prostor nebo koupelňových zón chráněných proti stříkající vodě. Instalace ve vlhkém prostředí, jako jsou sauny, bazény nebo sprchové kouty, není povolena. Zajistěte dostatečné větrání, aby se předešlo vzniku plísní. Ostré nebo vyfukující čisticí prostředky by neměly být otevřené skladovány v produktech. Vytvářené páry mohou způsobit nevratné poškození povrchu. Výrobek smí instalovat pouze kvalifikovaný personál. Společnost EMCO nenese odpovědnost za škody způsobené nesprávným použitím. **UPOZORNĚNÍ:** Přiložený univerzální montážní materiál není vhodný pro všechny typy podkladů. Používejte pouze šrouby a hmoždinky vhodné pro daný podklad. Před použitím pečlivě zkontrolujte, zda je montážní materiál pro zamýšlený podklad vhodný. Každé rozbité sklo neprodené vyměňte.

DK | Vigtig information

Læs venligst denne monteringsvejledning grundigt, inden du begynder installationen. Opbevar vejledningen sikkert og inden for rækkevidde. Produktet må kun installeres i tørre rum eller i badeværelsesområder, der er beskyttet mod vandsprøjt. Installation i fugtige områder som saunaer, svømmebassiner eller brusezoner er ikke tilladt. Sørg altid for tilstrækkelig ventilation for at undgå skimmeldannelse. Skarpe eller uddagende rengøringsmidler må ikke opbevares åbent i produkterne. De dannede dampe kan forårsage irreversible skader på overfladen. Produktet må kun installeres af uddannede fagfolk. EMCO påtager sig intet ansvar for skader som følge af forkert brug. **ADVARSEL:** Det medfølgende universelle monteringsmateriale er ikke egnet til alle underlag. Brug kun skruer og rawlplugs, der er egnede til det specifikke underlag. Kontroller omhyggeligt inden brug, om det medfølgende materiale er passende. Udskift straks enhver knust glasskive.

EL | Σημαντικές πληροφορίες

Παρακαλώ διαβάστε προσεκτικά αυτές τις οδηγίες συναρμολόγησης πριν από την εγκατάσταση. Φυλάξτε τις οδηγίες σε ασφαλές και εύκολο προσβάσιμο σημείο. Το προϊόν επιτρέπεται να εγκατασταθεί μόνο σε ξηρούς χώρους ή σε μπάνια που προστατεύονται από εκτοξευόμενο νερό. Η εγκατάσταση σε υγρούς χώρους όπως σάουνες, πισίνες ή ντους δεν επιτρέπεται. Φροντίστε για επαρκή αερισμό ώστε να αποφευχθεί η ανάπτυξη μούχλας. Σκληρά ή εκτενόμενα καθαριστικά δεν πρέπει να φυλάσσονται ανοιχτά στα προϊόντα. Οι παραγόμενες ατμοί μπορούν να προκαλέσουν μη αναστρέψιμες βλάβες στην επιφάνεια. Το προϊόν πρέπει να εγκαθίσταται μόνο από εξειδικευμένους τεχνικούς. Η EMCO δεν φέρει καμία ευθύνη για ζημιές από κακή χρήση. **ΠΡΟΣΟΧΗ:** Το συνοδευτικό γενικής χρήσης υλικό στερέωσης δεν είναι κατάλληλο για όλες τις επιφάνειες. Χρησιμοποιείτε μόνο κατάλληλες βίδες και ούπα ανάλογα με την επιφάνεια. Ελέγξτε προσεκτικά πριν από τη χρήση αν το παρεχόμενο υλικό είναι κατάλληλο για την προβλεπόμενη επιφάνεια. Αντικαταστήστε αμέσως οποιοδήποτε σπασμένο υλικό.

ES | Oluline teave

Lea atentamente este manual de instalación antes del montaje. Guarde este manual en un lugar seguro y accesible. El producto solo debe instalarse en espacios secos o en zonas de baño protegidas contra salpicaduras. No está permitida su instalación en zonas húmedas como saunas, piscinas o dentro de la ducha. Asegúrese siempre de que la estancia esté bien ventilada para evitar la formación de moho. Los limpiadores agresivos o que emiten gases no deben almacenarse abiertos en los productos. Los vapores generados pueden causar daños irreversibles a la superficie. Este producto solo debe ser instalado por profesionales cualificados. EMCO no se hace responsable de los daños derivados de un uso inadecuado. **ATENCIÓN:** El material de fijación universal incluido no es adecuado para todos los tipos de superficies. Utilice únicamente tornillos y tacos apropiados para el tipo de pared. Antes de usarlo, compruebe cuidadosamente que el material pr porcionado es adecuado para la superficie prevista. Sustituya de inmediato cualquier vidrio roto.

EE | Vajalikud andmed

Palun lugege see paigaldusjuhend hoolikalt läbi enne paigaldamist. Hoidke juhend alati käepärast ja kindlas kohas. Toodeid tohib paigaldada ainult kuivadesse ruumidesse või vannitubadesse, kus see on kaitsitud pritsiva vee eest. Paigaldamine niisketesse ruumidesse, näiteks saunadesse, basseinidesse või dušialadesse, ei ole lubatud. Tagage alati piisav ventilatsioon, et vältida hallituse tekkimist. Tugevad või välja vohavad puhastusvahendid ei tohi olla avatud toodetes. Tekkinud auru võib põhjustada pindade pöördumatuid kahjustamisi. Tooteid tohib paigaldada ainult kvalifitseeritud spetsialist. EMCO ei vastuta valest kasutamisest põhjustatud kahjude eest. **TÄHELEPAU:** Kaasasolev universaalne kinnitusmaterjal ei sobi kõigile pindadele. Kasutage ainult konkreetselt aluspinnale sobivaid kruvisid ja tüüblid. Kontrollige enne kasutamist hoolikalt, kas kaasasolev kinnitus sobib kavandatud pinnale. Asendage purunenud klaaspaneel kohe.

FI | Tarvitteko tietoa

Lue tämä asennusohje huolellisesti ennen asennusta. Säilytä ohje aina tallessa ja helposti saatavilla. Tuote saa olla asennettuna vain kuiviin tiloihin tai kylpyhuoneen alueille, jotka on suojaattu roiskevedeltä. Asennus kosteisiin tiloihin, kuten saunoihin, uima-alttisiin tai suihkualueille, ei ole sallittua. Varmista riittävä ilmanvaihto homeen estämiseksi. Terävät tai haihtuvat puhdistusaineet eivät saa olla avoimesti säilytettynä tuotteissa. Syntyvät höyryt voivat aiheuttaa pinnalle korjaamattomia vahinkoja. Tuotteen saa asentaa vain koulutettu ammattilainen. EMCO ei vastaa väärinkäytöstä aiheutuneista vahingoista. **HUOMIO:** Mukana toimitettu yleiskäyttöön soveltuva kiinnitysmateriaali ei sovellu kaikille alustoille. Käytä ainoastaan kyseiseen alustaan sopivia ruuveja ja tulppia. Tarkista huolellisesti ennen käyttöä, sopiiko mukana toimitettu kiinnitysmateriaali aiottuun alustaan. Vaihda kaikki rikkoutuneet lasiosat välittömästi.

IE | Faisnéis Mhéadaitheach

Leigh an lámhleabhar suiteála seo go cúramach roimh thosú ar an suiteáil. Coinnigh an lámhleabhar in áit shábháilte agus inrochtana i gcónaí. Níor chóir an táirge a shuiteáil ach i seomraí tirime nó i limistéir folcha atá cosanta ó stánadh uisce. Ní cheadaítear suiteáil i seomraí tais mar shampla saunas, linnte snámha nó taobh istigh de limistéir cithfholcáidín. Cinntigh go mbionn aeráil leordhóth nach ann chun mína a sheachaint. Ní féidir le healaíthe agus le éabhrú aeraithe glantacháin a bheith ar fáil goosc ar na táirgí. Is féidir leis na gaotha a thairgeann damáiste dócháilithe don dromchla. Níor cheart an táirge a shuiteáil ach ag gairmithe cáilithe. Ní ghlacann EMCO le freagracht as aon damáiste de bharr mí-úsáide. **RABHADH:** Nil an trealamh gléasta uilloch atá san áireamh oiriúnach do gach cineál dromchla. Úsáid scrúnaigh agus dúirín atá oiriúnach don dromchla atá i gceist amháin. Seiceáil go cúramach roimh úsáid an bhfuil an trealamh gléast cuí don dromchla atá beartaithe. Cuir aon phána gloine briste in ionad láithreach

HR | Važne informacije

Pažljivo pročitaite ovu uputu za montažu prije ugradnje. Uputu uvijek držite na sigurnom i dostupnom mjestu. Proizvod se smije ugraditi samo u suhe prostorije ili kupaoške prostore zaštićene od prskanja vodom. Ugradnja u vlažne prostore poput sauna, bazena ili unutar tuš kabine nije dopuštena. Uvijek osigurajte odgovarajuću ventilaciju kako biste spriječili stvaranje plijesni. Oštri ili isparavajući sredstva za čišćenje ne smiju se otvoreno čuvati u proizvodima. Nastali pari mogu uzrokovati trajne oštećenje površine. Proizvod smij motirati isključivo kvalificirani stručnjaci. EMCO ne preuzima odgovornost za štete nastale nepravilnom upotrebom. **UPOZORENJE:** Priloženi univerzalni pričvrtni materijal nije prikladan za sve vrste podloga. Koristite isključivo vijke i špite odgovarajuće za specifičnu podlogu. Pažljivo provjerite prije upotrebe je li priloženi materijal prikladan za planiranu podlogu. Zamijenite svako napuknuto staklo.

HU | Keresési információk

Kérjük, a beszerelés előtt figyelmesen olvassa el ezt a szerelési útmutatót. Tartsa az útmutatót biztonságos és könnyen elérhető helyen. A termék csak száraz helyiségekbe vagy fröccsenő víz ellen védett fürdőszobai területeken szabad felszerelni. Sz szaunában, uszodákban vagy zuhanyzókban való elhelyezés nem megengedett. Gondoskodjon a megfelelő szellőzéssel a penészesedés elkerülése érdekében. Éles vagy gázkepző tisztítószerek nem szabad nyíltan tárolni a termékben. A keletkező gőzök visszafordíthatatlan felületrostert okoznak. A te még csak szakképzett szakember által szerelhető. Az EMCO nem vállal felelősséget a nem rendeltetészerű használatból eredő károkért.

FIGYELEM: A mellékelt univerzális rögzítőkészlet nem alkalmas minden típusú felülethez. Kizárólag a megfelelő felülethez való csavarokat és tipliket használjon. Használat előtt gondosan ellenőrizze, hogy a mellékelt rögzítőanyag megfelelő-e az adott felülethez. A törött üvegfelületeket azonnal cserélje ki.

IT | Informazioni importanti

Si prega di leggere attentamente questo manuale di montaggio prima dell'installazione. Conservare sempre il manuale in un luogo sicuro e facilmente accessibile. Il prodotto può essere installato solo in ambienti asciutti o in zone bagno protette dagli spruzzi d'acqua. L'installazione in ambienti umidi come saune, piscine o nella zona doccia non è consentita. Assicurarsi sempre che l'ambiente sia ben ventilato per evitare la formazione di muffa. Detergenti acuti o emittenti vapori non devono essere conservati aperti nei prodotti. I vapori prodotti possono causare danni irreversibili alla superficie. Il prodotto deve essere installato esclusivamente da personale qualificato. EMCO non si assume alcuna responsabilità per danni causati da uso improprio. **ATTENZIONE:** Il materiale di fissaggio universale incluso non è adatto a tutte le superfici. Utilizzare solo viti e tasselli idonei al tipo di superficie. Verificare attentamente prima dell'uso che il materiale fornito sia adatto alla superficie prevista. Sostituire immediatamente eventuali vetri rotti.

LT | Svarbi informacija

Prieš montuodami, atidžiiai perskaitykite šią montavimo instrukciją. Visada laikykite ją saugioje ir lengvai prieinamoje vietoje. Produktą galima montuoti tik sausose patalpose arba vonios kambariuose, apsaugotuose nuo vandens pusrū. Montavimas drėgnose vietose, pavyzdžiui, pirtyse, baseinuose ar dušo zonose, neleidžiamas. Užtikrinkite tinkamą patalpų vėdinimą, kad išvengtumėte pelėsio susidarymo. Aštrūs arba išgaruojantys valymo priemonės neturi būti atidarytos laikomos produktuose. Susidarantys garai gali sukelti nepataisomą paviršiaus pažeidimą. Produktą turi montuoti tik kvalifikuoti specialistai. EMCO neatsako už žalą, padarytą netinkamu naudojimu. **DĖMESIO:** Pateikta universali tvirtinimo medžiaga netinka visiems paviršiams. Naudokite tik konkrečiam paviršiui tinkamus varžtus ir kaiščius. Prieš naudojimą kruopščiai įsitikinkite, ar pridėdama tvirtinimo medžiaga tinka numatytam paviršiui. Nedelsdami pakeiskite bet koki įskilusį stiklą.

LV | Svarīga informācija

Pirms montāžas rūpīgi izlasiet šo uzstādīšanas instrukciju. Vienmēr glabāiet instrukciju drošā un pieejamā vietā. Izstrādājumu drīkst uzstādīt tikai sausās telpās vai vannas istabās, kas aizsargātas pret ūdens šļakatām. Uzstādīšana mitrās vietās, piemēram, pirtīs, peldbaseinos vai dušas zonās, nav atļauta. Vienmēr nodrošiniet pietiekamu ventilāciju, lai novērstu pelējuma veidošanos. Asas vai izdalāmi tīrīšanas līdzekļi nedrīkst tikt glabāti atvērta produktā iekšienē. Radītie tvaiki var izraisīt nepārtrauktus bojājumus uz virsmas. Izstrādājumu drīkst uzstādīt tikai kvalificēts speciālists. EMCO neuzņemas atbildību par bojājumiem, kas radušies nepareizas lietošanas rezultātā. **UZMANĪBU:** Pievienotais universālais stiprinājumu komplekts nav piemērots visām virsmām. Izmantojiet tikai skrūves un dībeļus, kas ir piemēroti konkrētajai virsmai. Pirms lietošanas rūpīgi pārbauciet, vai komplektā esošie stiprinājumi ir piemēroti paredzētajai virsmai. Nekavējoties nomainiet jebkuru saplūsu stiklu.

MT | Informazzjoni Importanti

Jekk joghġbok aqra b'attenzjoni din l-Istruzzjoni ta' installazzjoni qabel tidda. Żomm dejjem din l-Istruzzjoni f'post sigur u faċilment aċċessibbli. Il-prodott għandu jittqiegħed biss f'kammar niexfa jew f'żoni tal-kamra tal-banju protetti mill-ilma li jixpru. Mhux permess li jiġi installat f'ambjenti umdi bħal sawna, pixxini jew fiż-żona tad-doċċa. Iż-żona għandha tkun ventilata tajjeb biex jiġi evitat il-formazzjoni tal-moffa. Batteri u puri ljejtare użaw il-ghodod tal-pulizja mhux jistgħu jitzommu miftuha fil-prodotti. L-arja li tista' toħroġ jistgħu jikkawżaw fsara irreversibbli lill-wiċċ. Il-prodott għandu jiġi installat biss minn professjonisti kwalifikati. EMCO ma tiegħu l-ebda responsabbiltà għal danni kawżati minn użu hażin. **ATTENZJONI:** Il-materjal ta' ffixar universali li jingħata miegħu jista' ma jkun adattat għal kull tip ta' wiċċ. Uża biss kamin u plaggijiet li huma adattati għall-wiċċ speċifiku. Iċċekkja sew qabel l-użu jekk il-materjal jingħata huwiew xieraq. Ibgħat fil-pront kwalunkwe ħġieġ miksur.

PL | Ważne informacje

Prosimy o dokładne przeczytanie niniejszej instrukcji montażu przed rozpoczęciem instalacji. Instrukcję należy przechowywać w łatwym dostępnym i bezpiecznym miejscu. Produkt może być instalowany wyłącznie w suchych pomieszczeniach lub w łazienkach, w których zabezpieczonych przed bezpośrednim działaniem wody. Instalacja w pomieszczeniach wilgotnych, takich jak sauny, baseny lub strefy prysznicowe, jest niedozwolona. Należy zapewnić odpowiednią wentylację pomieszczenia, aby zapobiec powstawaniu pleśni. Ostre lub wydzielające opary środki czyszczące nie mogą być przechowywane w otwartych produktach. Powstałe opary mogą powodować na powierzchni nieodwracalne uszkodzenia. Produkt może być montowany wyłącznie przez wykwalifikowanych specjalistów. Firma EMCO nie ponosi odpowiedzialności za szkody wynikające z nieprawidłowego użytkowania produktu. **UWAGA:** Dołączony uniwersalny zestaw montażowy nie nadaje się do każdego rodzaju podłoża. Należy używać wyłącznie śrub i kołków odpowiednich do konkretnego podłoża. Przed użyciem należy dokładnie sprawdzić, czy dołączone elementy mocujące nadają się do planowanej powierzchni montażowej. Wymień każdą uszkodzoną szybę.

PT | Informações valiosas

Antes de montar, leia cuidadosamente esta instrução. Sempre guarde esta instrução em um local seguro e de fácil acesso. O produto deve ser instalado apenas em ambientes secos ou em áreas protegidas contra respingos de água. A instalação em ambientes úmidos, como saunas, piscinas ou na área do chuveiro, não é permitida. Sempre certifique-se de que o ambiente esteja bem ventilado para evitar a formação de mofo. Detergentes ácidos ou emissores de vapor não devem ser armazenados abertos nos produtos. Os vapores gerados podem causar danos irreversíveis à superfície. O produto deve ser instalado exclusivamente por pessoal qualificado. A EMCO não se responsabiliza por danos causados pelo uso incorreto. **ATENÇÃO:** O material de fixação universal incluído não é adequado para todas as superfícies. Utilize apenas parafusos e buchas adequados para o tipo de superfície. Verifique cuidadosamente antes do uso se o material fornecido é adequado para a superfície prevista. Substitua imediatamente quaisquer vidros quebrados.

RO | Informații importante

Vă rugăm să citiți cu atenție acest manual de montaj înainte de instalare. Păstrați întotdeauna manualul într-un loc sigur și accesibil. Produsul trebuie instalat doar în încăperi uscate sau în zone de baie protejate împotriva stropilor de apă. Nu este permisă instalarea în încăperi umede precum saune, piscine sau în zona de duș. Asigurați o ventilație adecvată pentru a preveni formarea mușcăliului. Produsele de curățare puternice sau care degajă gaze nu trebuie păstrate în produse deschise. Vaporii rezultați pot provoca daune ireversibile suprafețelor. Produsul trebuie instalat doar de profesioniști calificați. EMCO nu își asumă responsabilitatea pentru daunele cauzate de utilizarea necorespunzătoare. **ATENȚIE:** Materialul de fixare universal inclus nu este adecvat pentru toate tipurile de suprafețe. Folosiți numai șuruburi și dibluri potrivite pentru suprafața respectivă. Verificați cu atenție înainte de utilizare dacă materialul inclus este compatibil cu suprafața dorită. Înlocuiți imediat orice panou de sticlă spart.

SK | Dôležité informácie

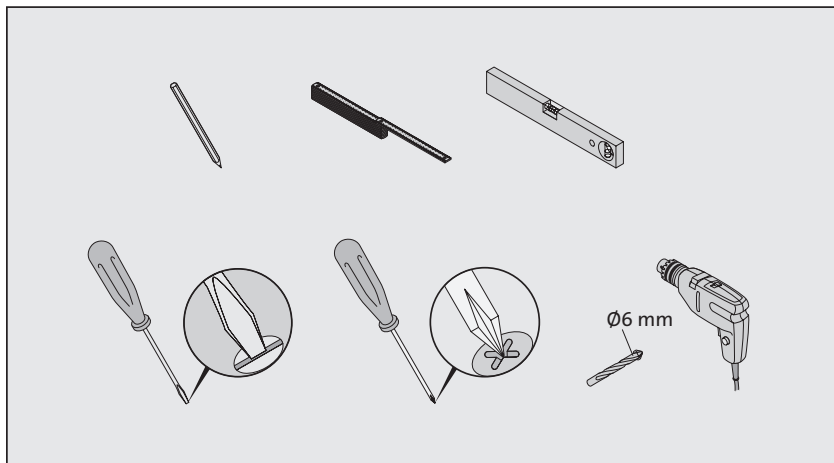
Pred inštaláciou si pozorne prečítajte tento návod na montáž. Návod uchovávajte na bezpečnom a dostupnom mieste. Výrobok smie byť inštalovaný len v suchých miestnostiach alebo v kúpeľňových zónach chránených pred striekajúcou vodou. Inštalácia vo vlhkých priestoroch ako sú sauny, bazény alebo priamo v sprchovom priestore nie je povolená. Vždy zabezpečte dostatočné vetranie, aby sa predišlo vzniku plesní. Ostre alebo výparny uvoľňujúce čistiace prostriedky nesmú byť otvorené uložené v produktoch. Vznikajúce výpary môžu spôsobiť nevratné poškodenie povrchov. Výrobok môže inštalovať len kvalifikovaný odborník. Spoločnosť EMCO nenesie zodpovednosť za škody spôsobené nesprávnym použitím. **UPOZORNENIE:** Priložený univerzálny montážny materiál nie je vhodný pre všetky povrchy. Používajte len skrutky a hmoždinky vhodné na konkrétny podklad. Pred použitím starostlivo skontrolujte, či je montážny materiál vhodný pre zamýšľaný povrch. Okamžite vymeňte každé rozbité sklo.

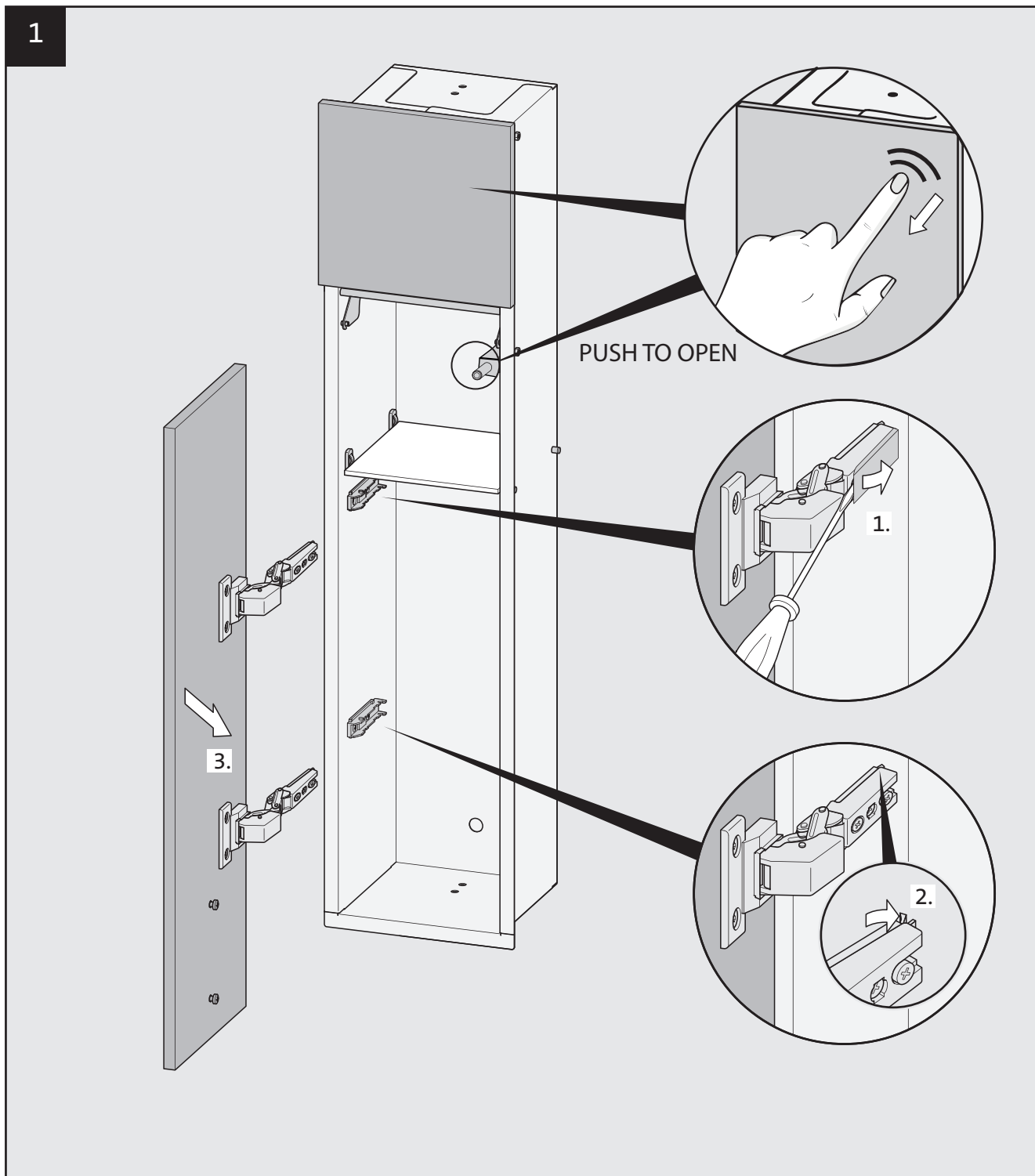
SI | Pomembne informacije

Pred namestitvijo natančno preberite ta navodila za montažo. Navodila shranite na varno in dostopno mesto. Izdelek je dovoljeno namestiti le v suhe prostore ali v kopalniške predele, ki so zaščiteni pred škropljenjem vode. Namestititev v vlažnih prostorih, kot so savne, bazeni ali območja za tuširanje, ni dovoljena. Vedno zagotovite ustrezno prezračevanje, da preprečite nastanek plesni. Ostrina ali izpuščajoča čistila se ne smejo hraniti odprta v izdelkih. Nastali hlapci lahko povzročijo nepopravljivo poškodovanje površin. Izdelek smejo nameščati le usposobljeni strokovnjaki. Podjetje EMCO ne prevzema odgovornosti za škodo, ki bi nastala zaradi nepravilne uporabe. **POZOR:** Priloženi univerzalni pritrdilni material ni primeren za vse vrste podlag. Uporabljajte le vijake in vložke, primerne za posamezno podlago. Pred uporabo natančno preverite, ali je priložen material primeren za željeno podlago. Poškodovano steklo takoj zamenjajte.

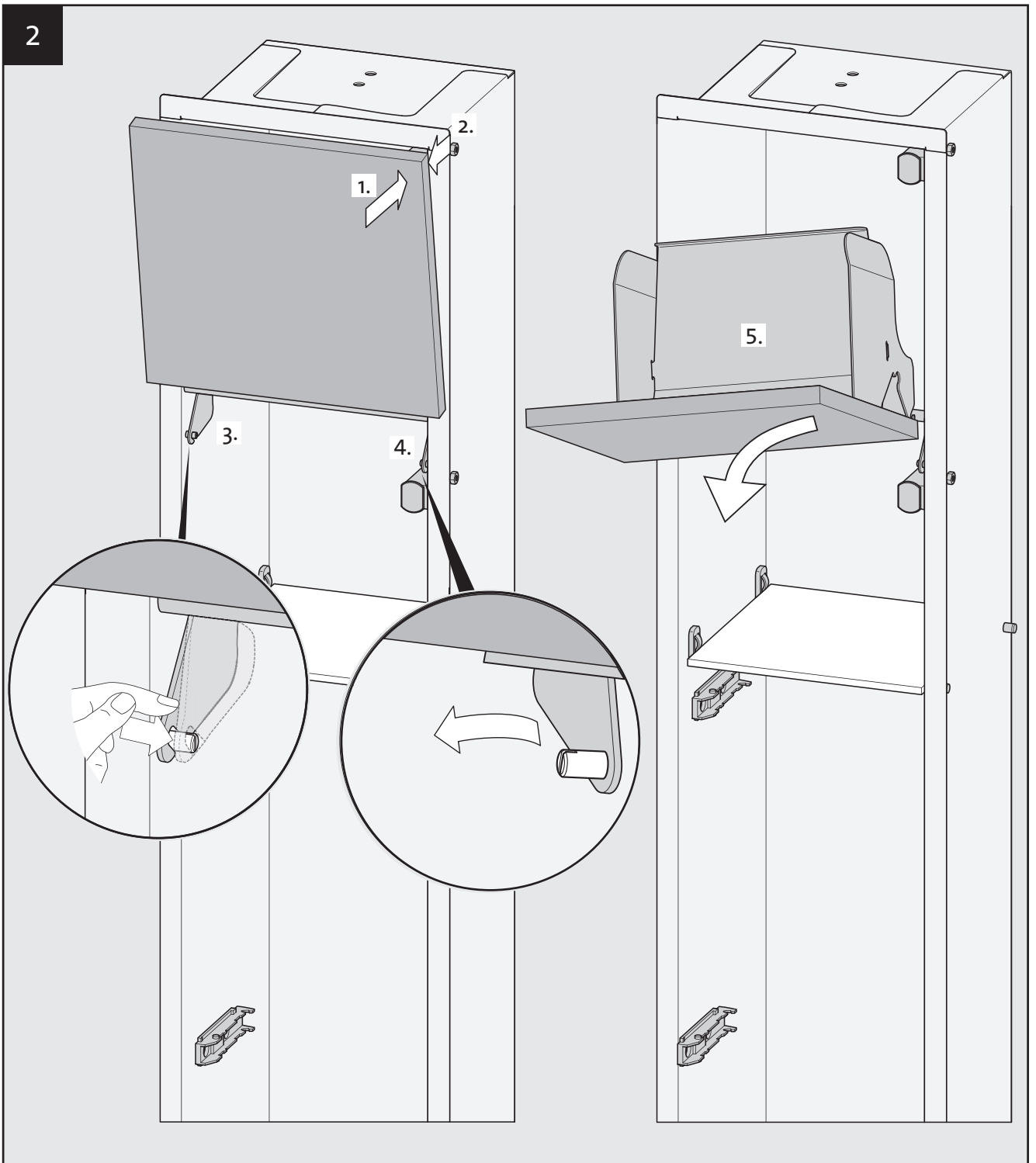
SE | Viktigt information

Läs noggrant igenom denna monteringsanvisning innan installationen påbörjas. Förvara instruktionen på en säker och lättåtkomlig plats. Produkten får endast installeras i torra utrymmen eller i badrumsområden som är skyddade mot stänkavatten. Installation i fuktiga miljöer som bastur, simbassänger eller duschutrymmen är inte tillåten. Se alltid till att det finns god ventilation för att förhindra mögelbildning. Starka eller avgasande rengöringsmedel får inte förvaras öppet i produkterna. De ångor som bildas kan orsaka irreversibla skador på ytor. Produkten får endast monteras av utbildad fackpersonal. EMCO ansvarar inte för skador som uppstår till följd av felaktig användning. **OBS:** Det medföljande universella monteringsmaterialet är inte lämpligt för alla underlag. Använd endast skruvar och pluggar som passar det aktuella underlaget. Kontrollera noggrant innan användning att det medföljande materialet är lämpligt. Byt omedelbart ut alla trasiga glasdelar.

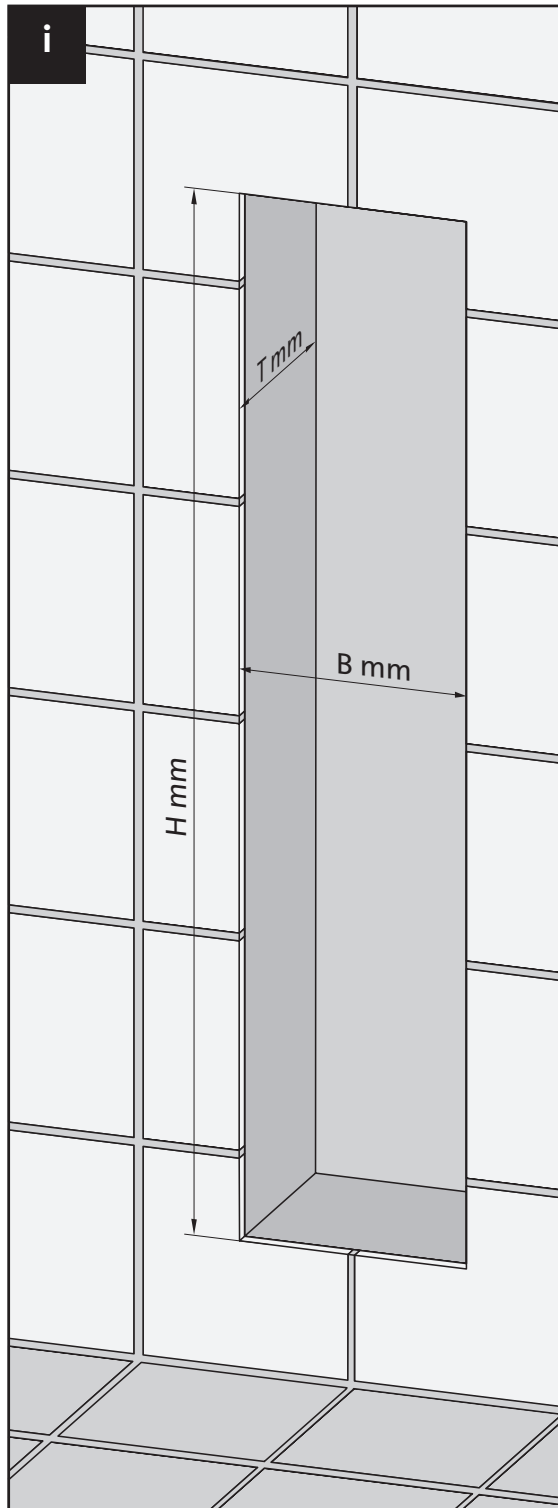




2

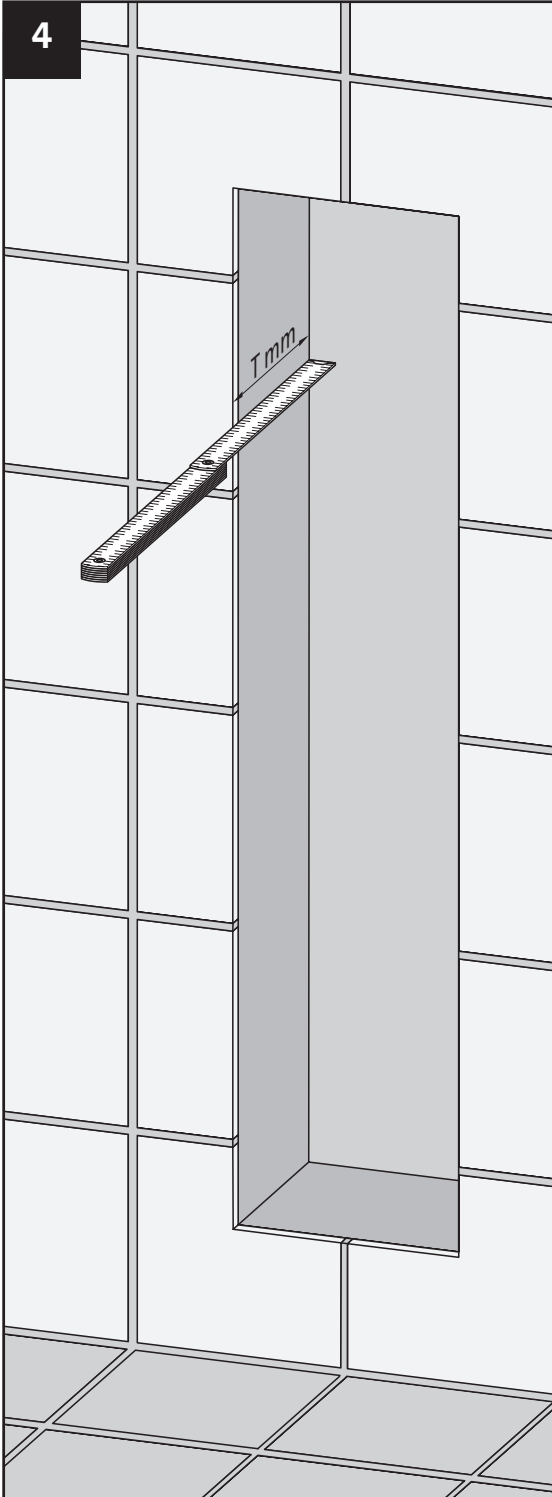


DE Montage · GB installation · FR montage · NL montage · BG монтаж · CS montáž · DK montering · EL εγκατάσταση · ES montaje
 EE paigaldus · FI asennus · IE suiteáil · HR montaža · HU szerelés · IT montaggio · LT montavimas · LV montāža · MT installazzjoni
 PL montaż · PT montagem · RO montaj · SK montáž · SI montaža · SE montering

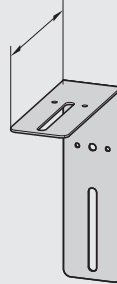


Art. Nr.:	Breite min. / max.	Höhe min. / max.
9755 5XX 00 9755 2XX 00	B: 155 mm – 157 mm	H: 715 mm – 717 mm
9755 5XX 01 9755 2XX 01	B: 155 mm – 157 mm	H: 715 mm – 717 mm
9755 5XX 02 9755 2XX 02	B: 155 mm – 157 mm	H: 585 mm – 587 mm
9755 5XX 03 9755 2XX 03	B: 155 mm – 157 mm	H: 585 mm – 587 mm
9755 5XX 04 9755 2XX 04	B: 155 mm – 157 mm	H: 420 mm – 422 mm
9755 5XX 05 9755 2XX 05	B: 155 mm – 157 mm	H: 420 mm – 422 mm
9755 5XX 06 9755 2XX 06	B: 235 mm – 237 mm	H: 715 mm – 717 mm
9755 5XX 07 9755 2XX 07	B: 235 mm – 237 mm	H: 715 mm – 717 mm
9755 5XX 08 9755 2XX 08	B: 155 mm – 157 mm	H: 585 mm – 587 mm
9755 5XX 09 9755 2XX 09	B: 155 mm – 157 mm	H: 585 mm – 587 mm
9755 5XX 10 9755 2XX 10	B: 155 mm – 157 mm	H: 715 mm – 717 mm
9755 5XX 11 9755 2XX 11	B: 155 mm – 157 mm	H: 715 mm – 717 mm
9755 2XX 12	B: 155 mm – 157 mm	H: 420 mm – 422 mm
9755 2XX 13	B: 235 mm – 237 mm	H: 420 mm – 422 mm

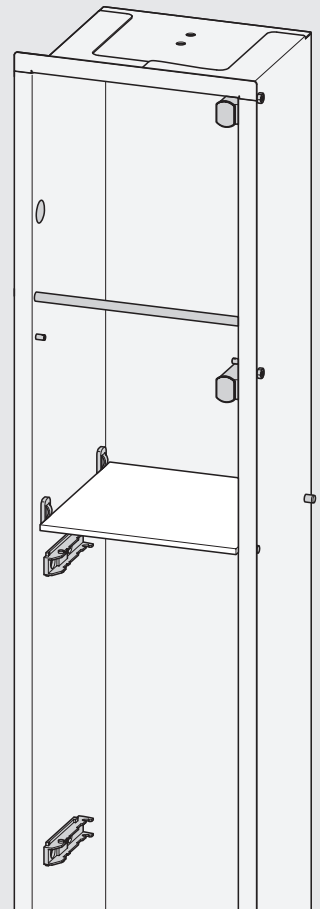
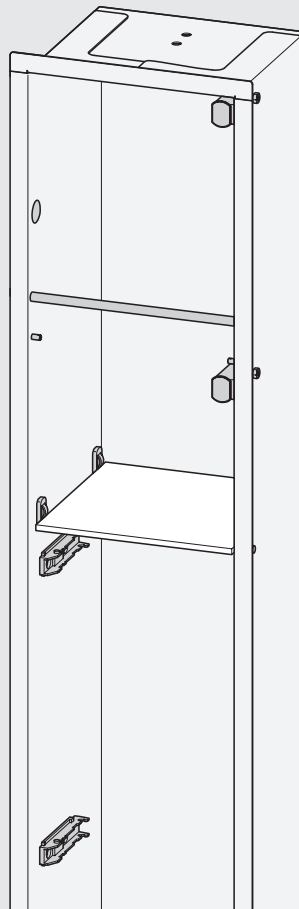
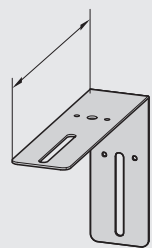
4

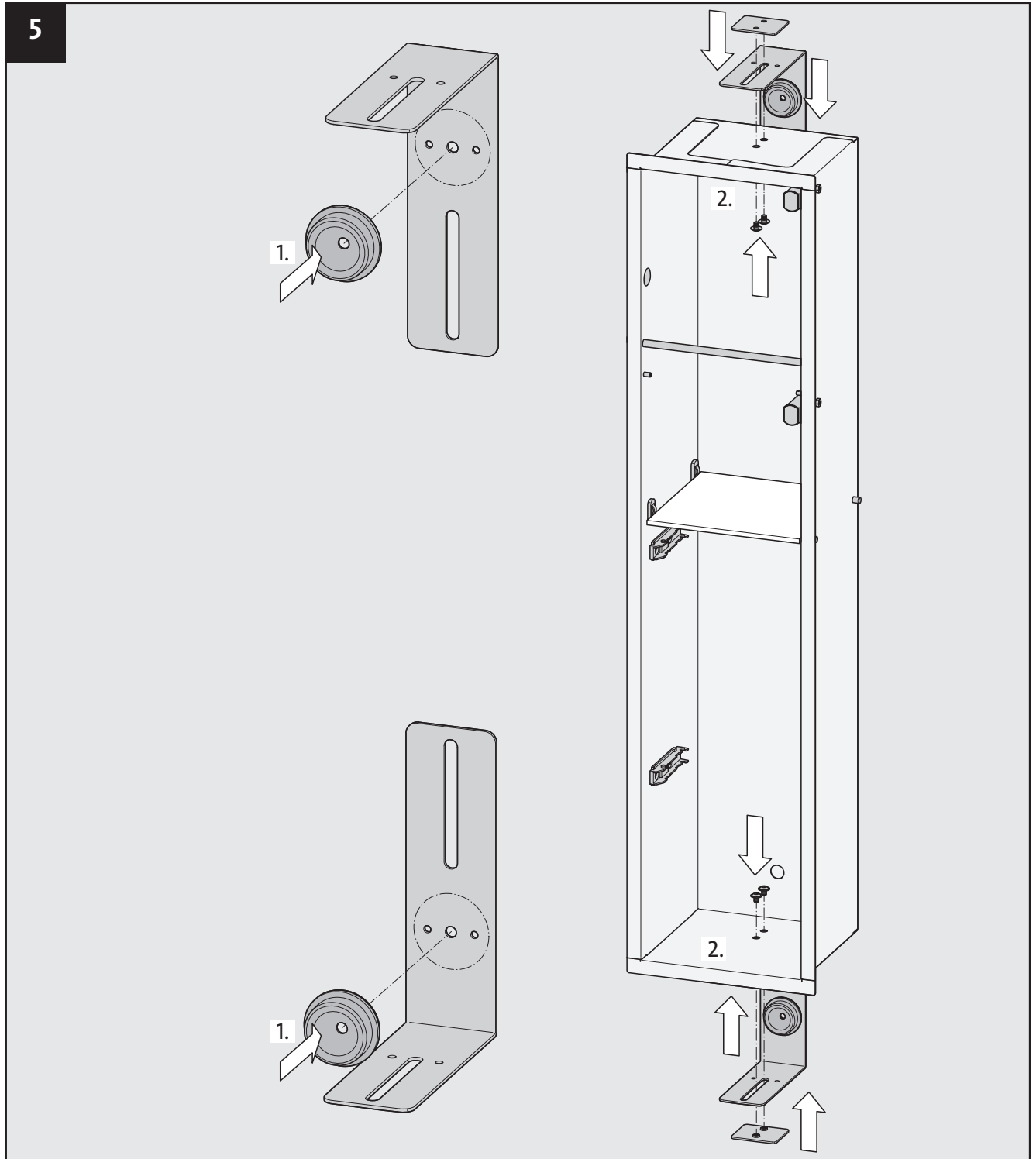


T = 150 mm - 180 mm

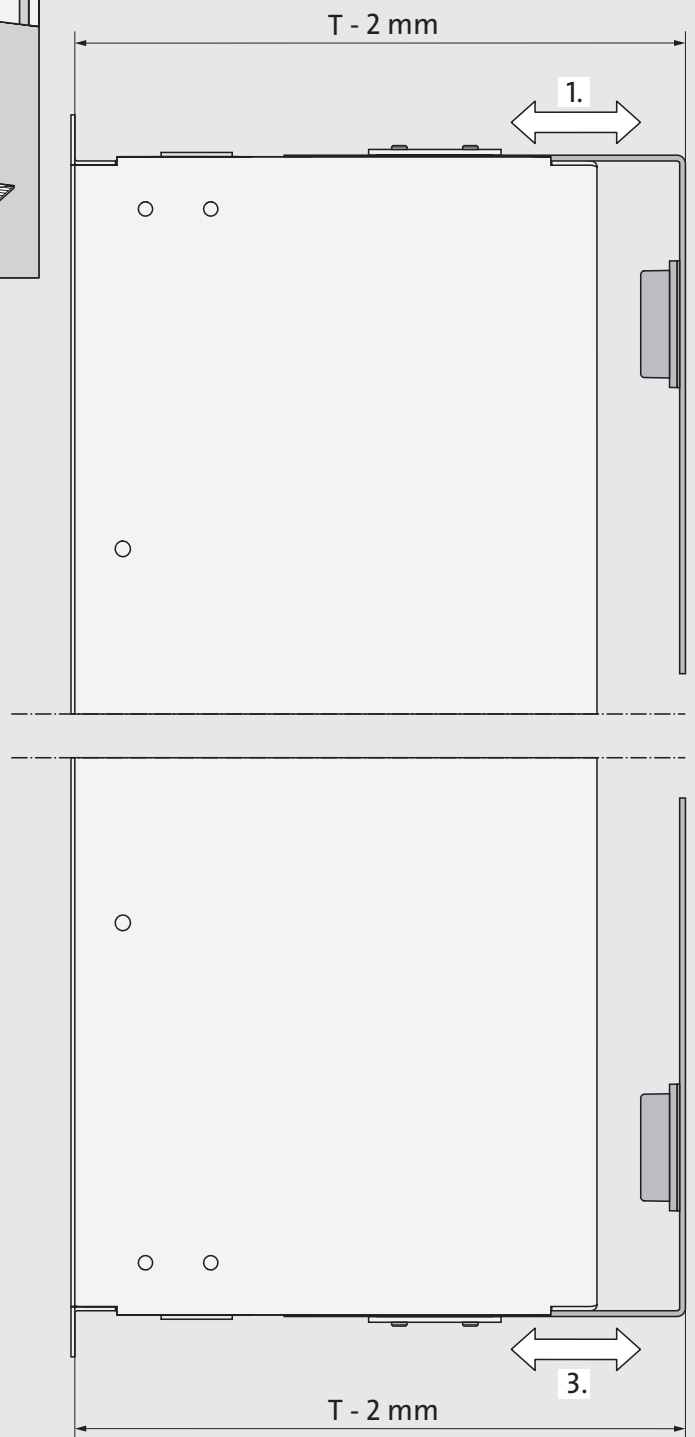
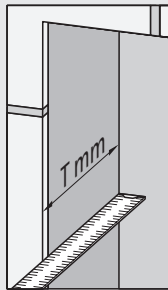
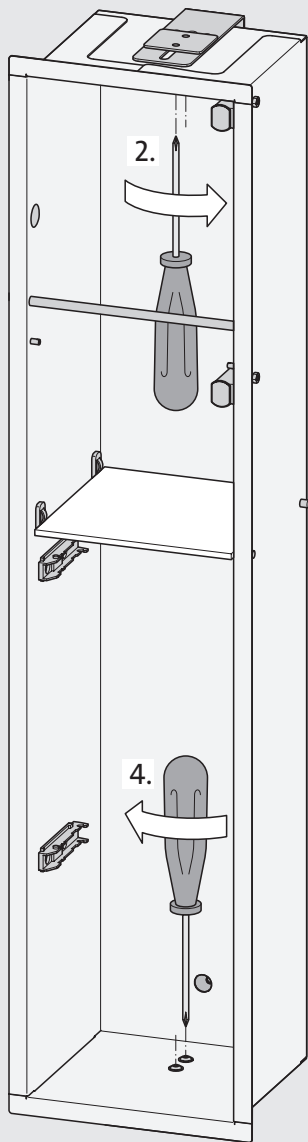


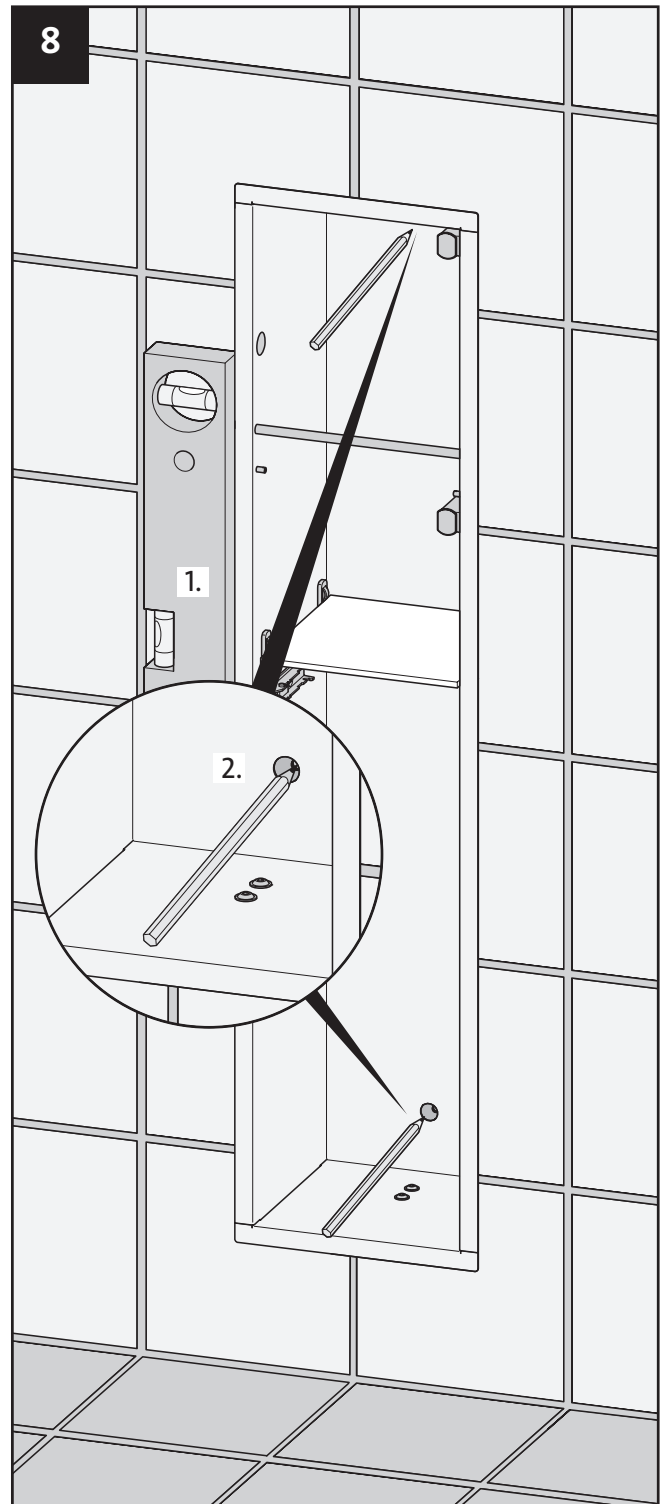
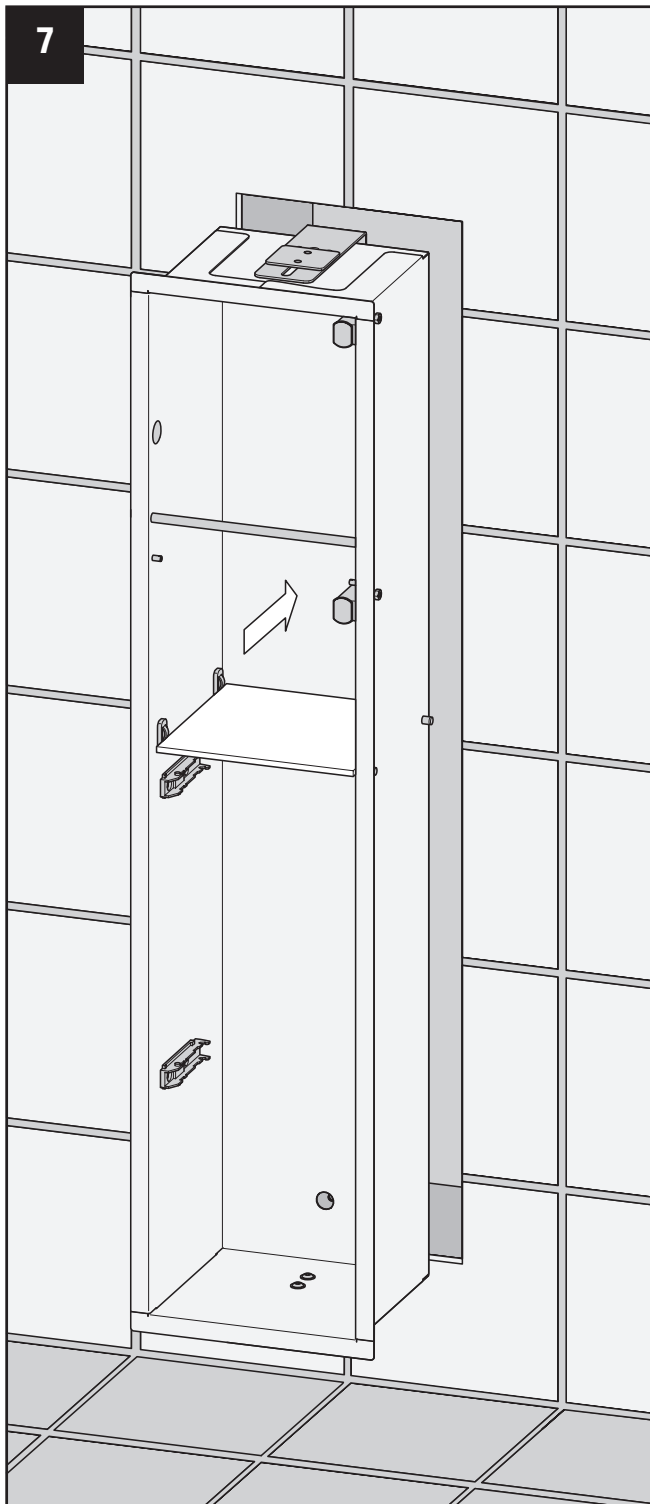
T = 180 mm - 210 mm

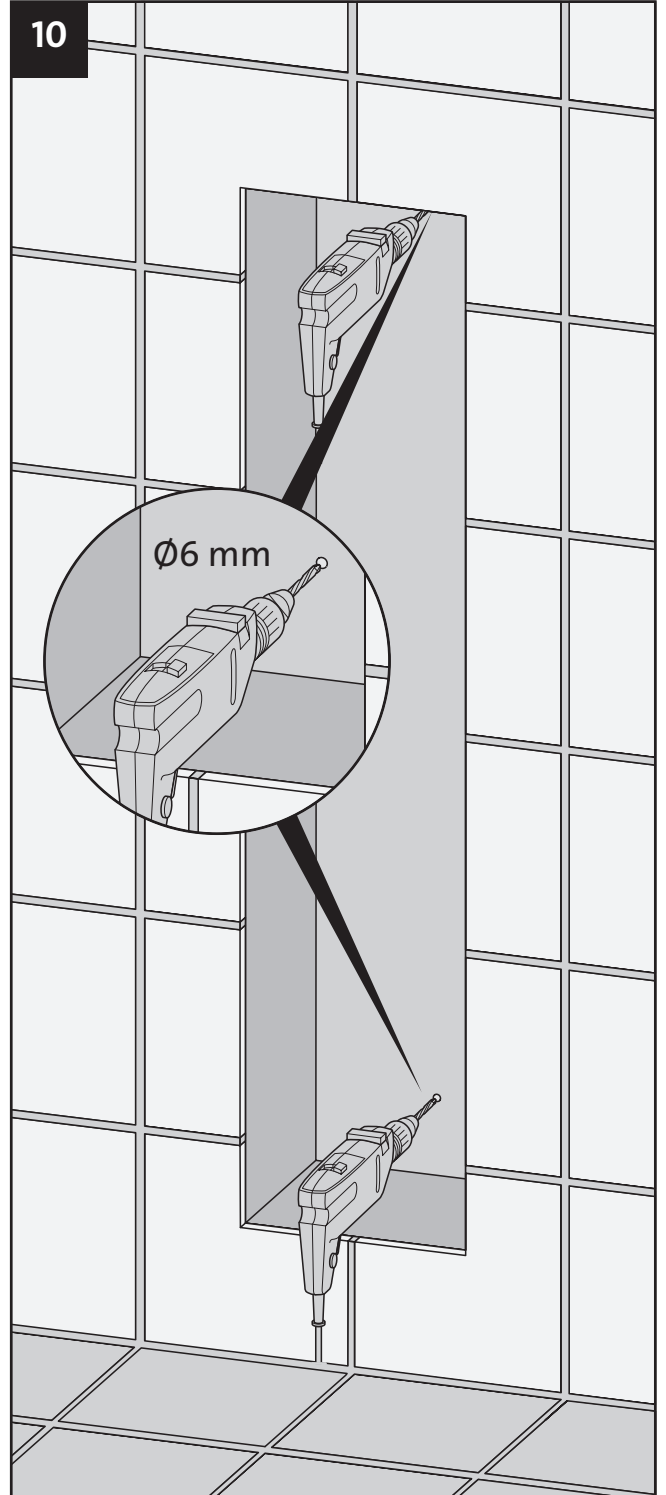
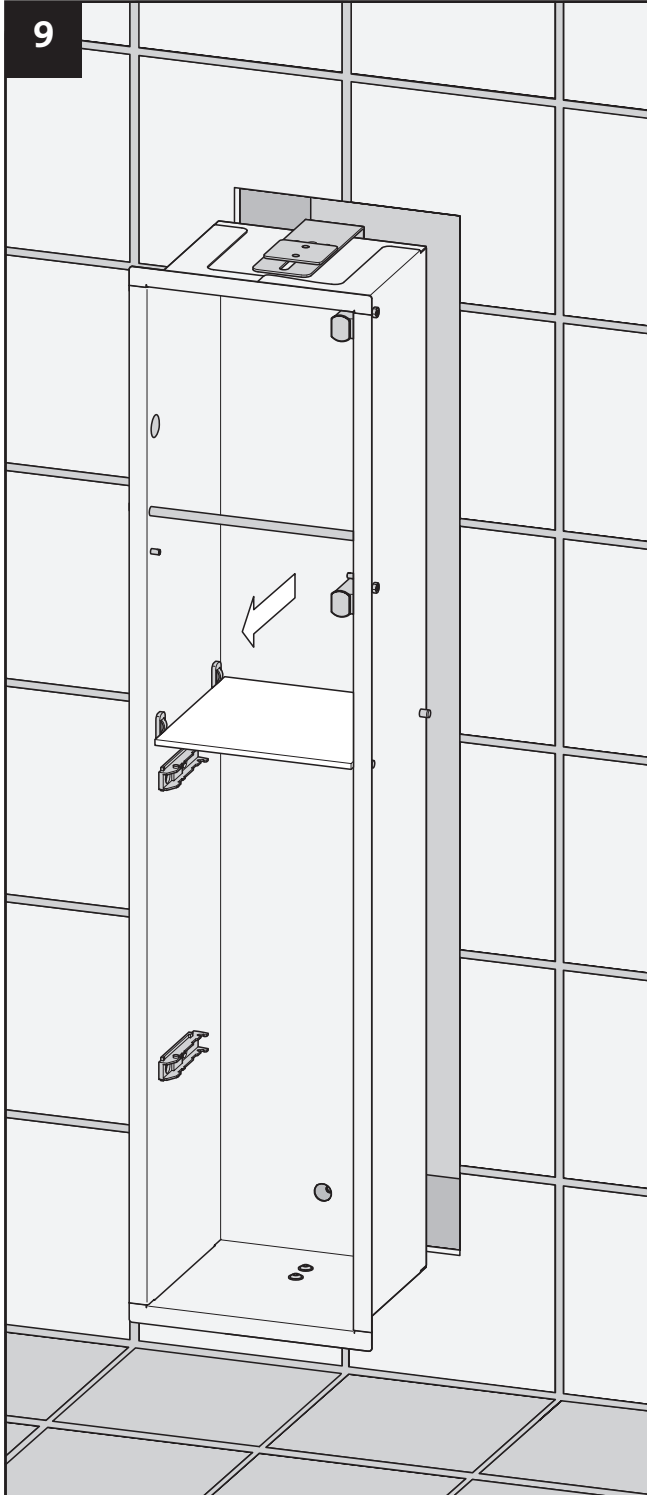


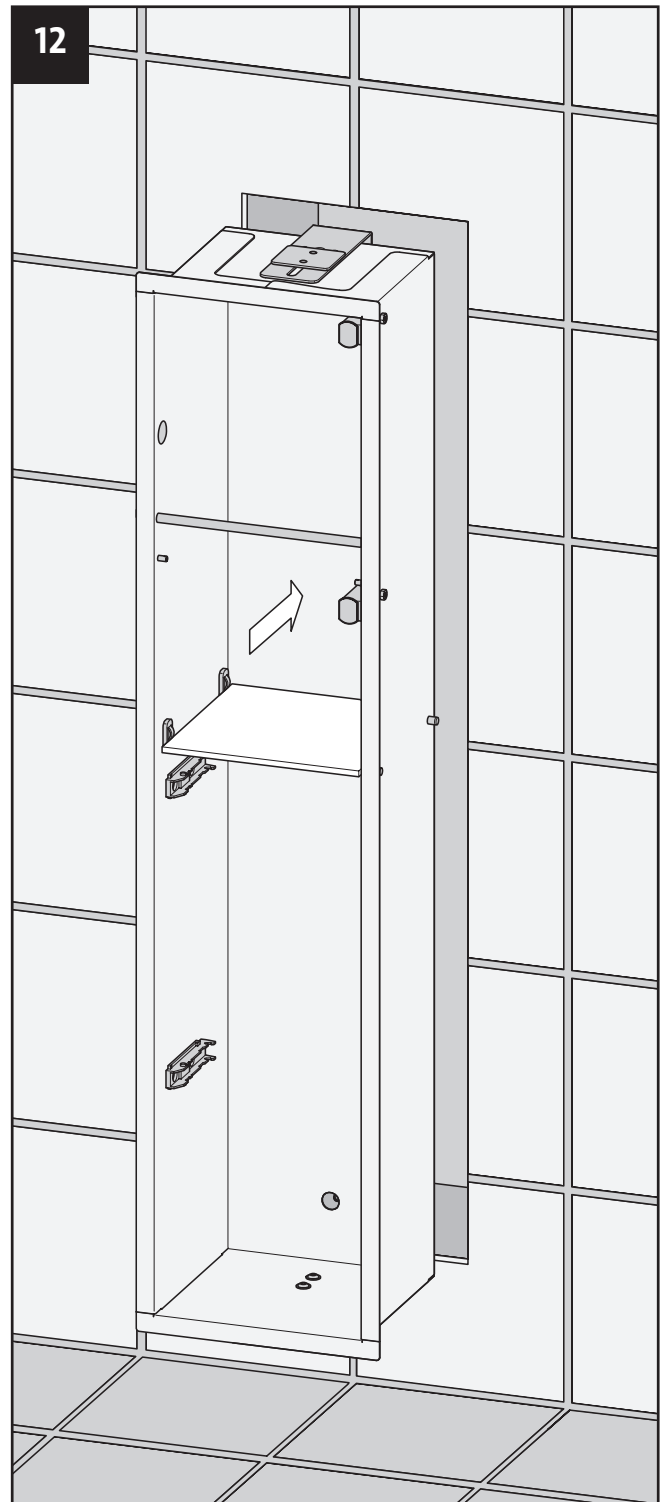
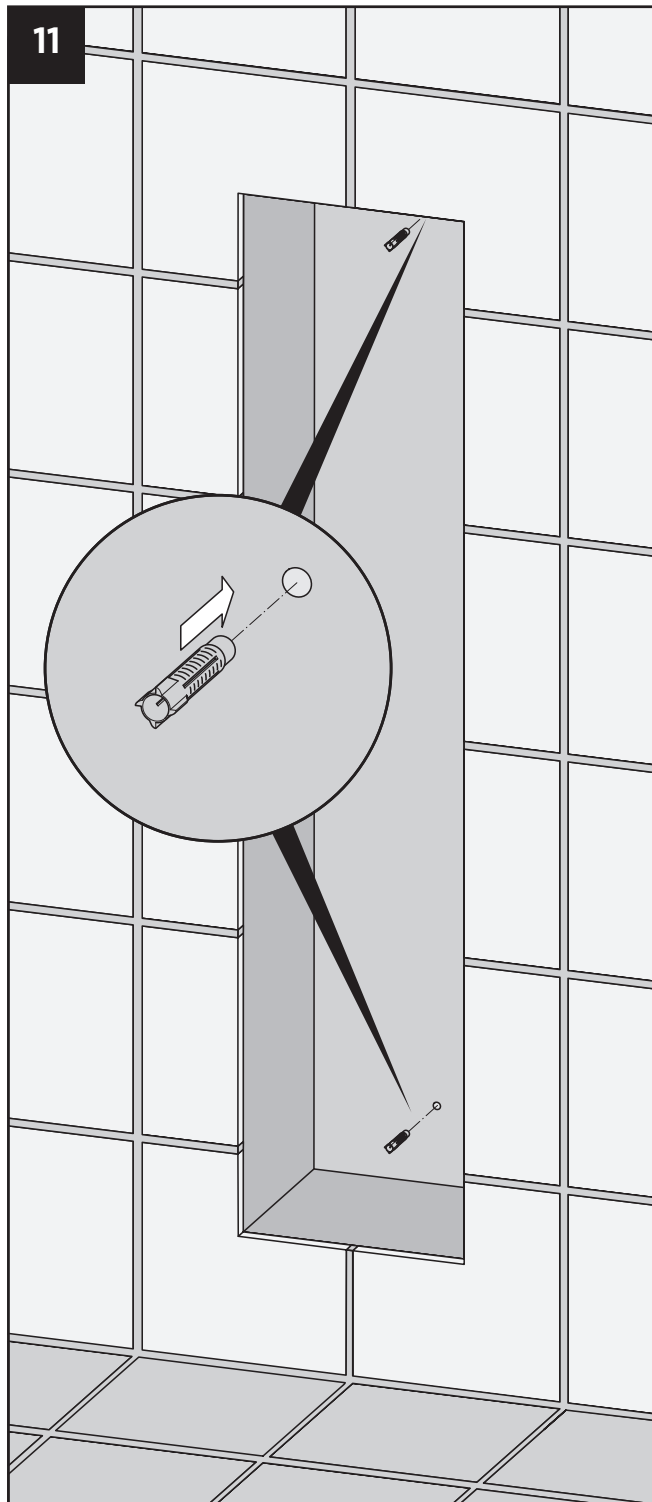


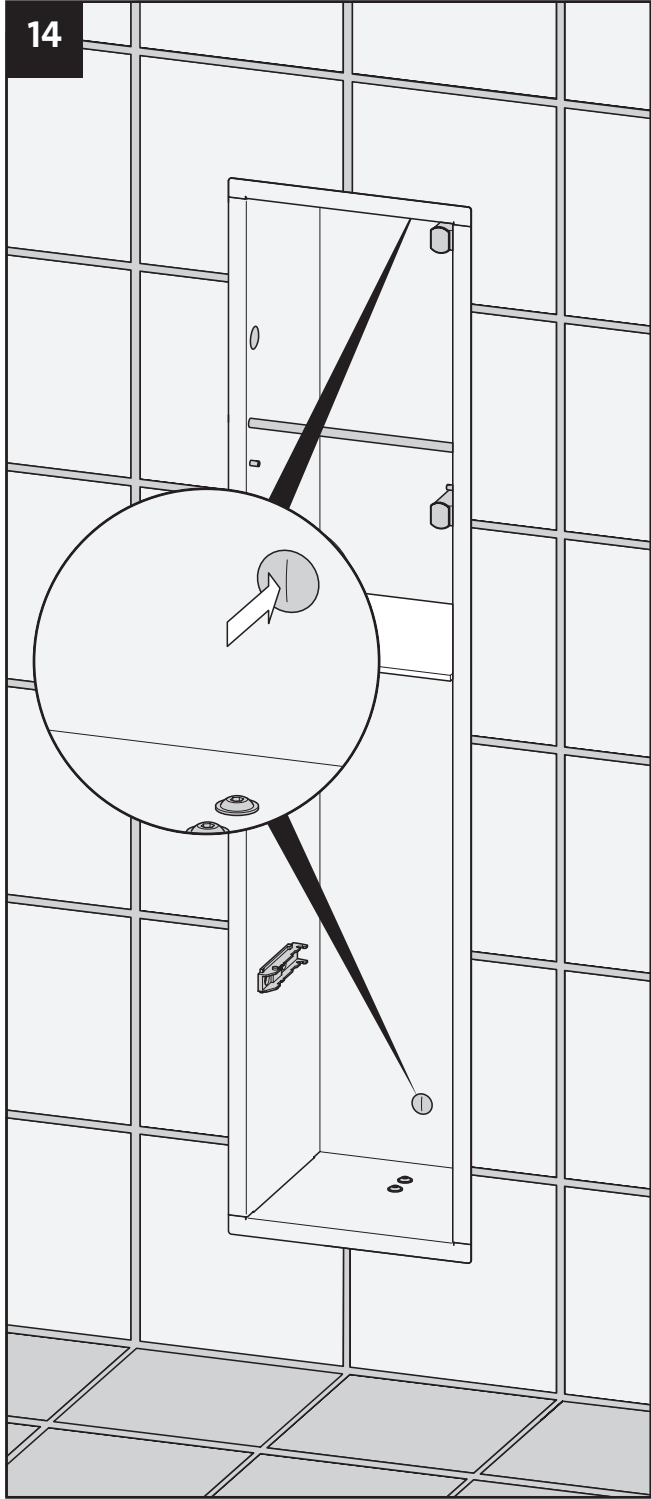
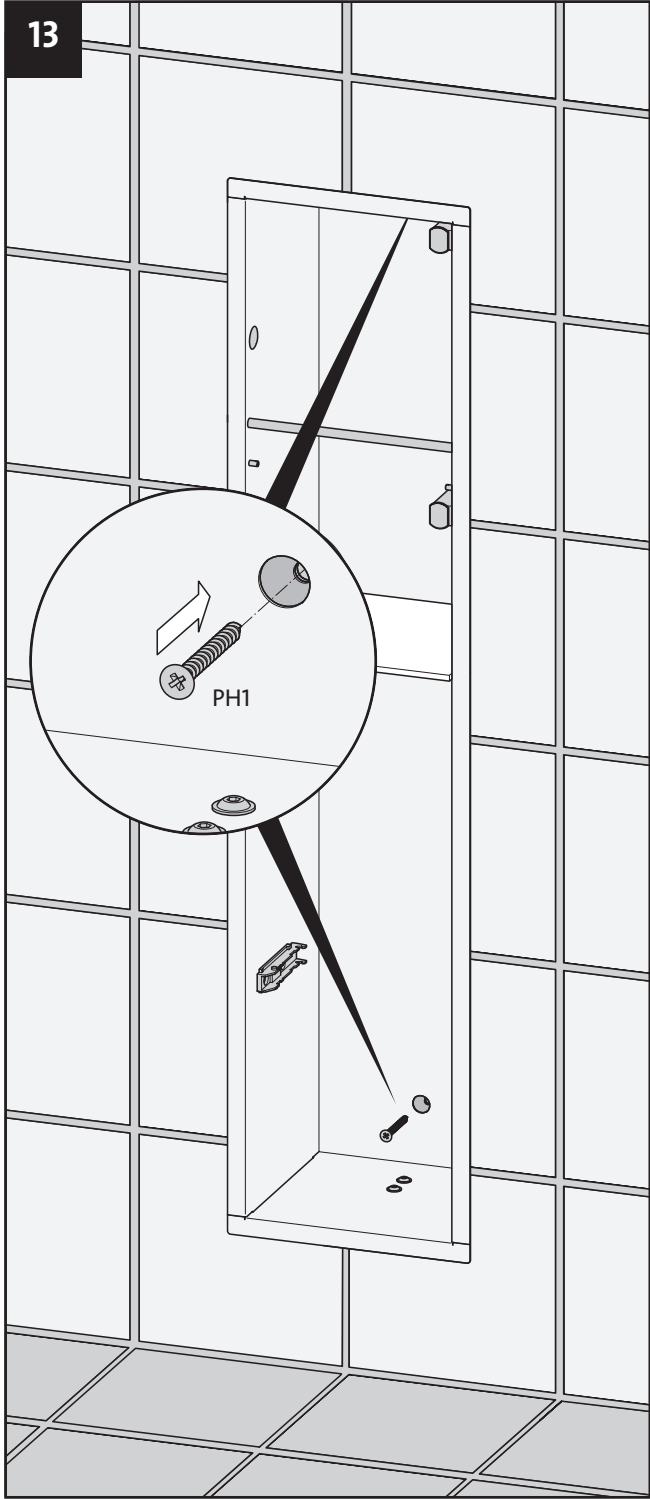
6



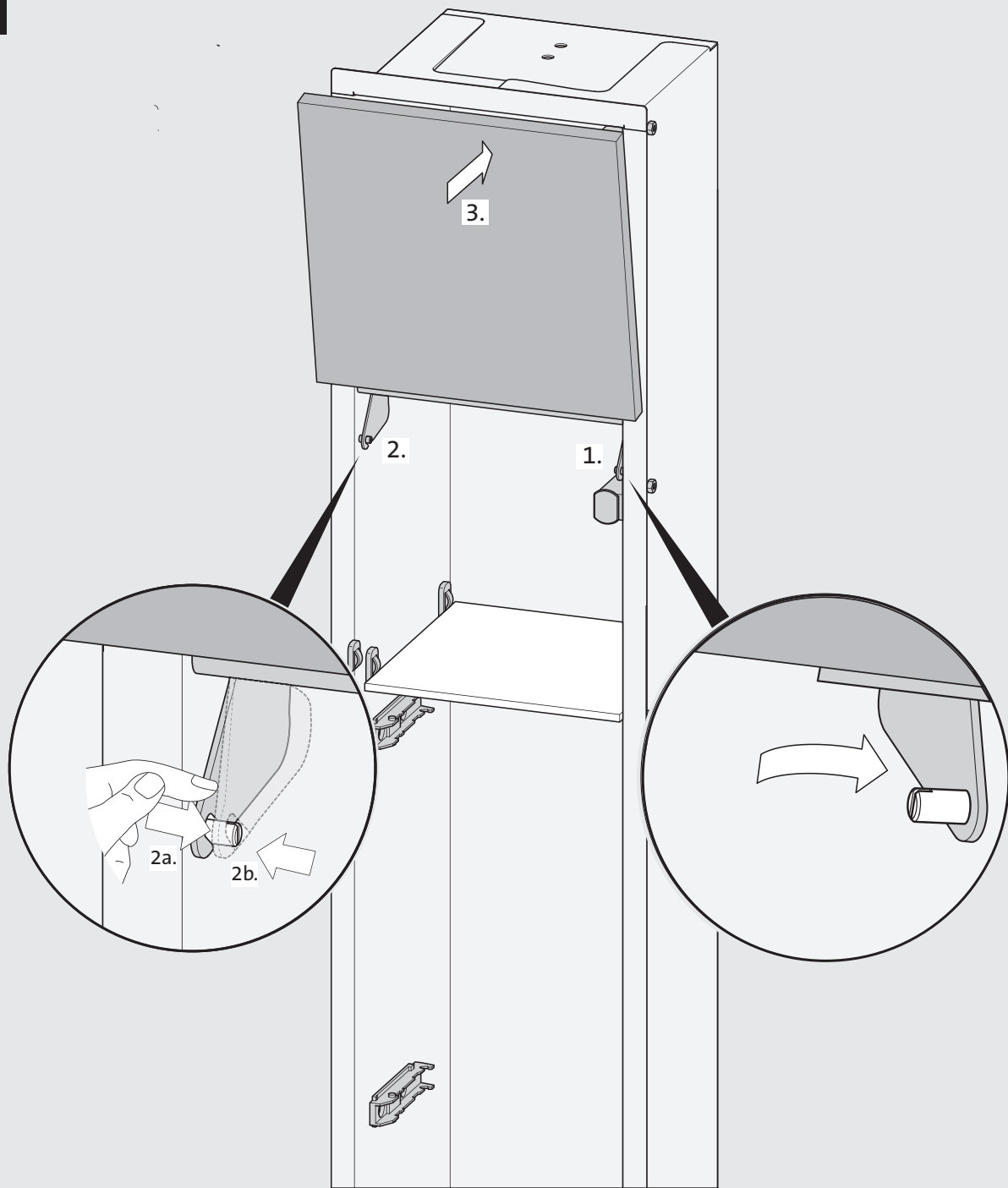




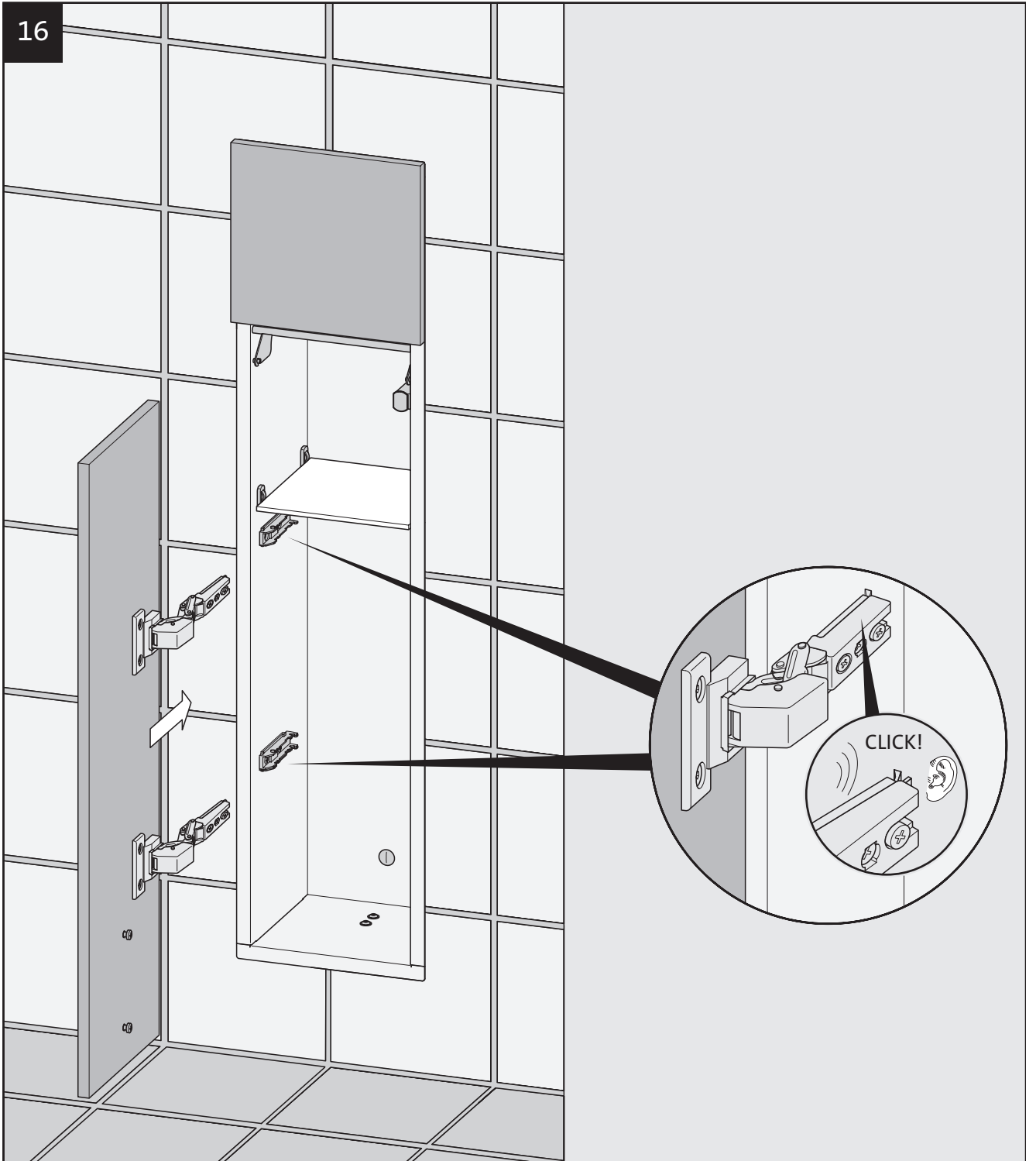




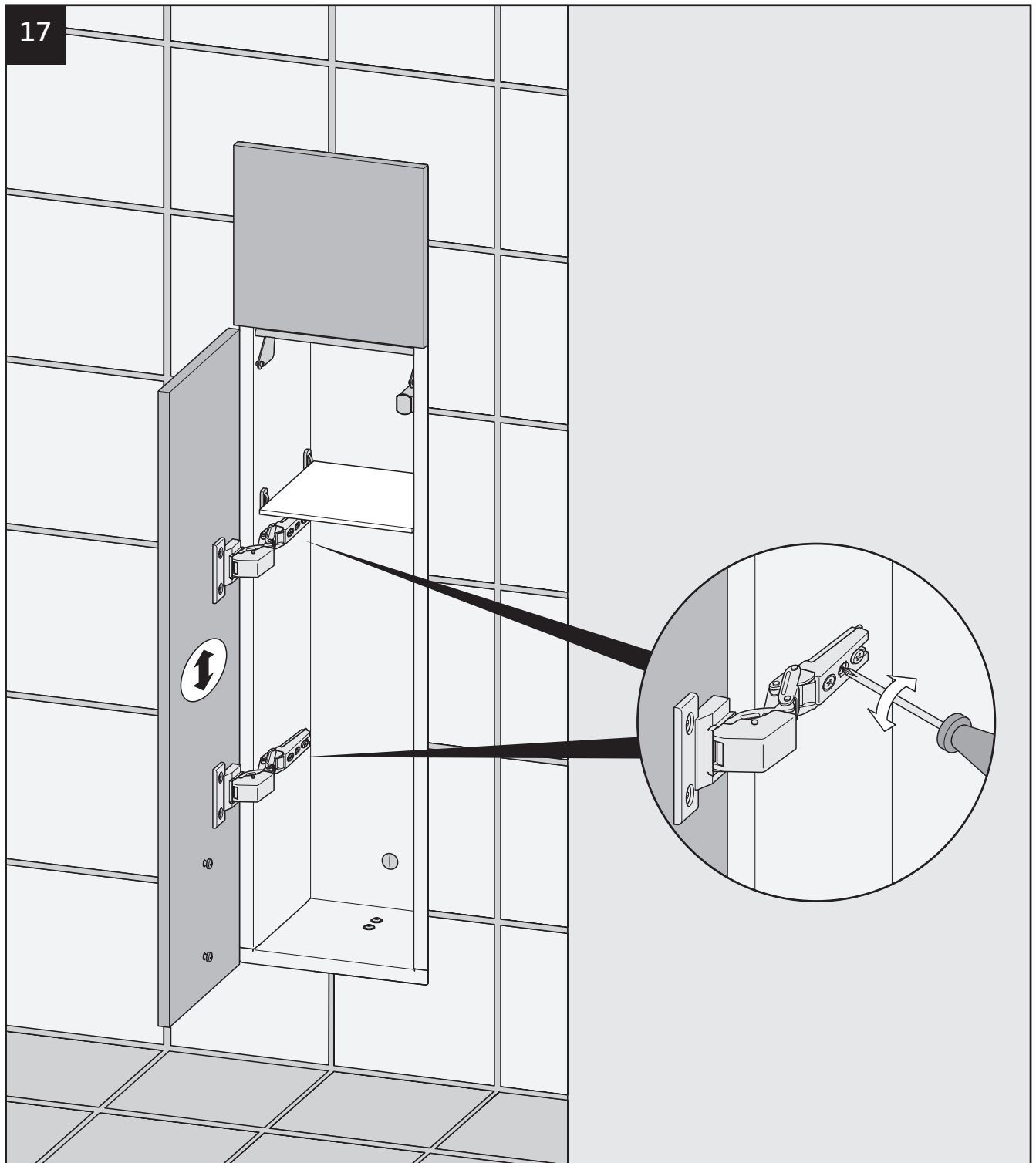
15



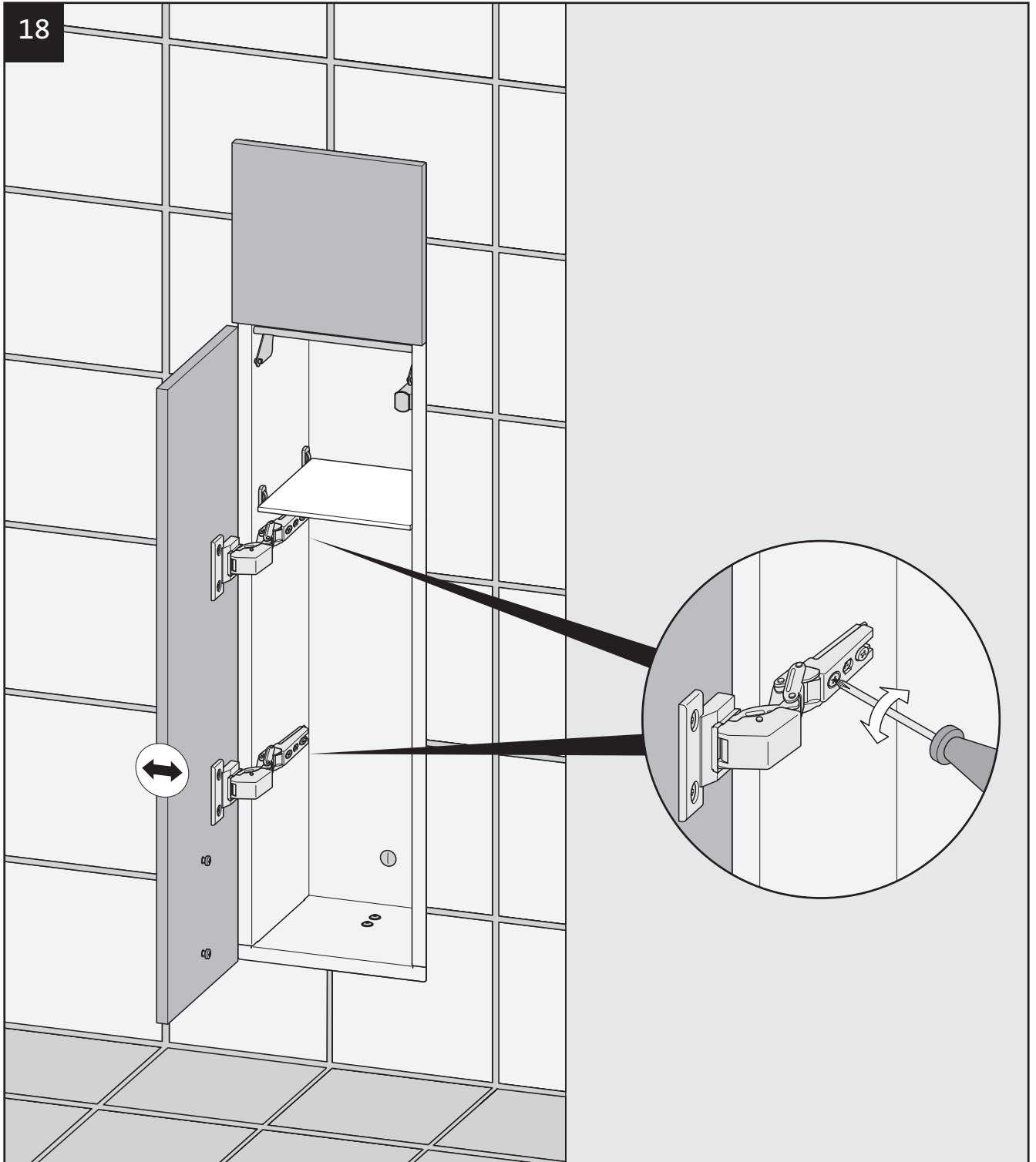
16



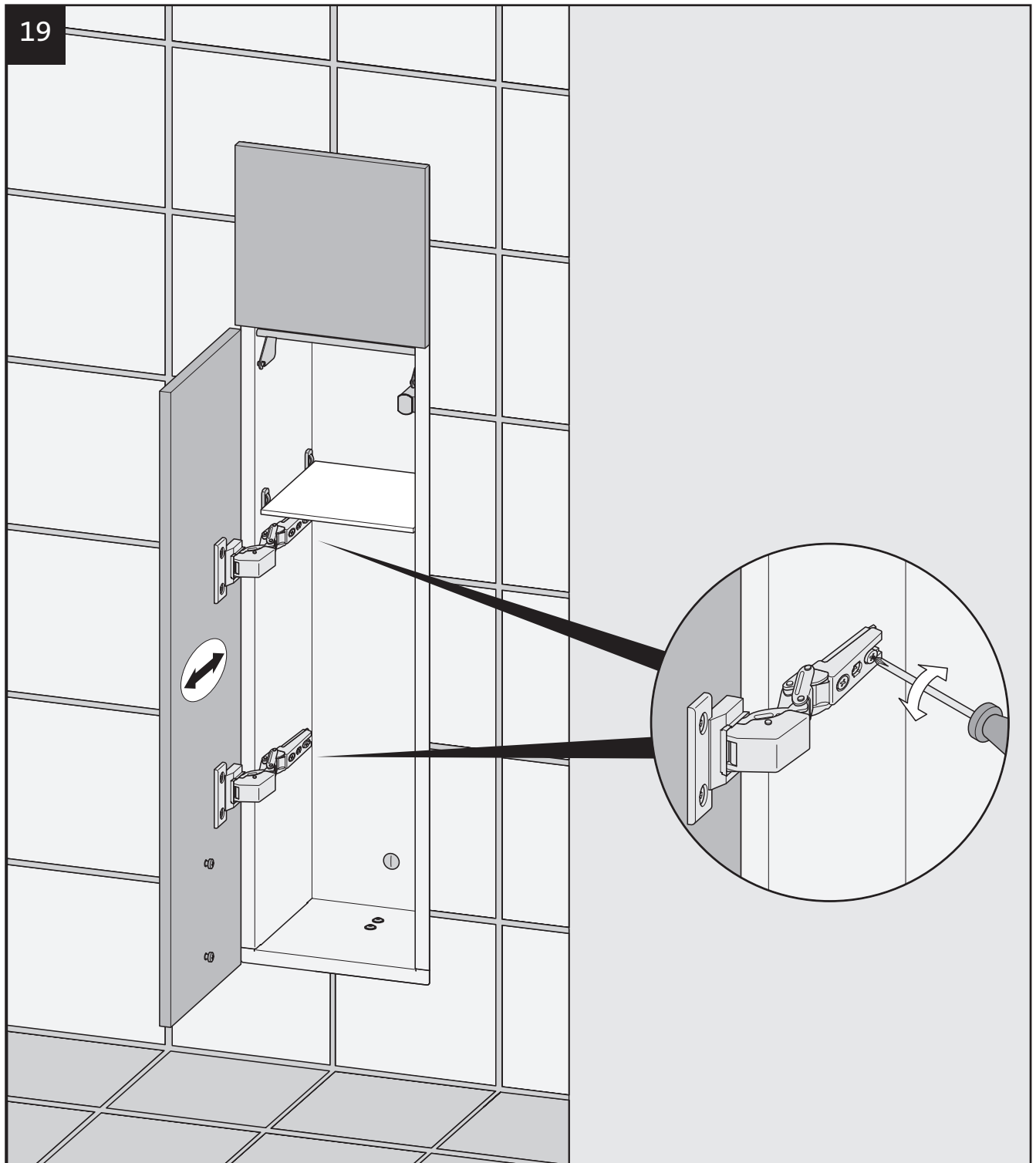
DE Montage · GB installation · FR montage · NL montage · BG монтаж · CS montáž · DK montering · EL εγκατάσταση · ES montaje
EE paigaldus · FI asennus · IE suiteáil · HR montaža · HU szerelés · IT montaggio · LT montavimas · LV montāža · MT installazzjoni
PL montaż · PT montagem · RO montaj · SK montáž · SI montaža · SE montering



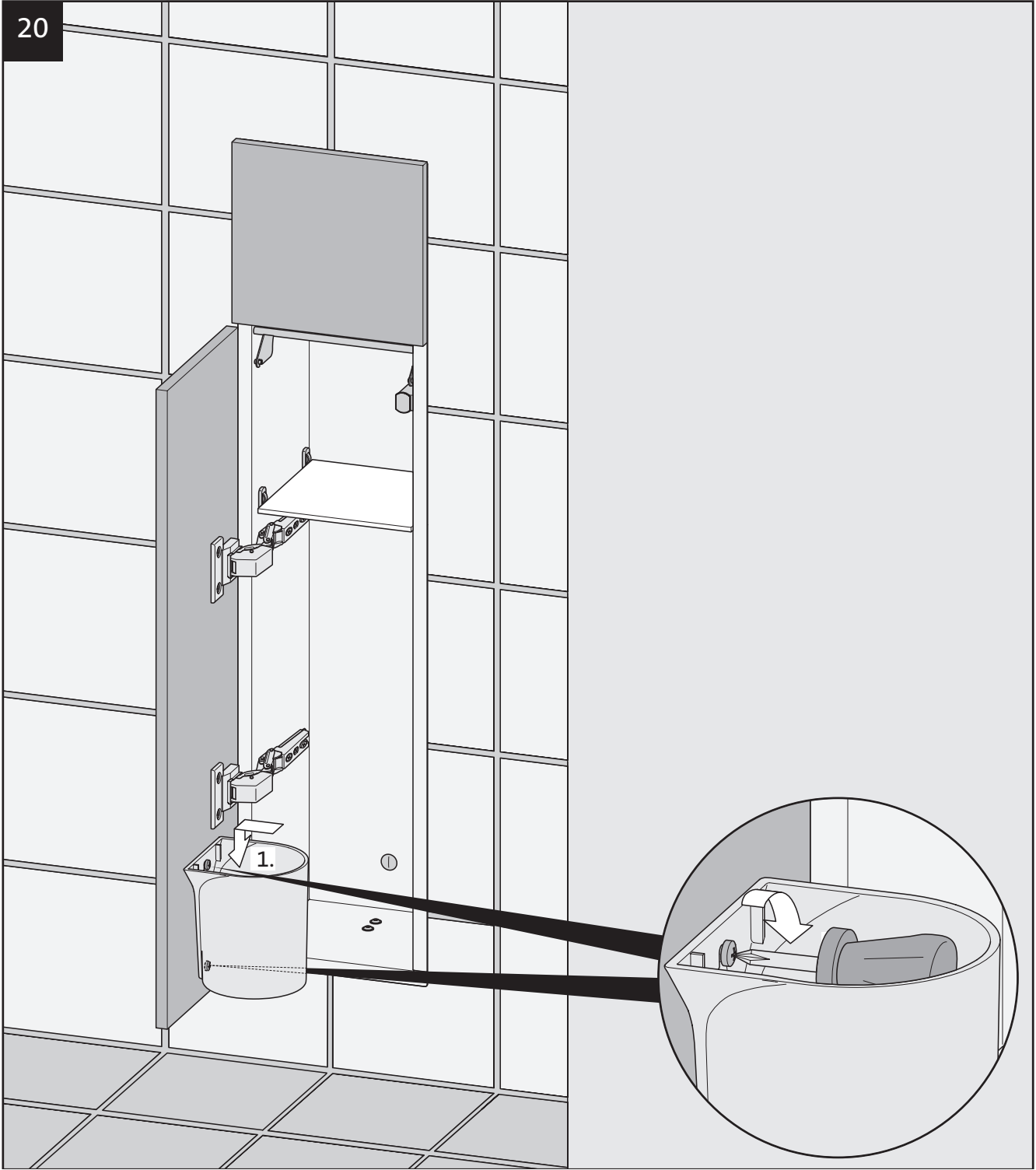
18

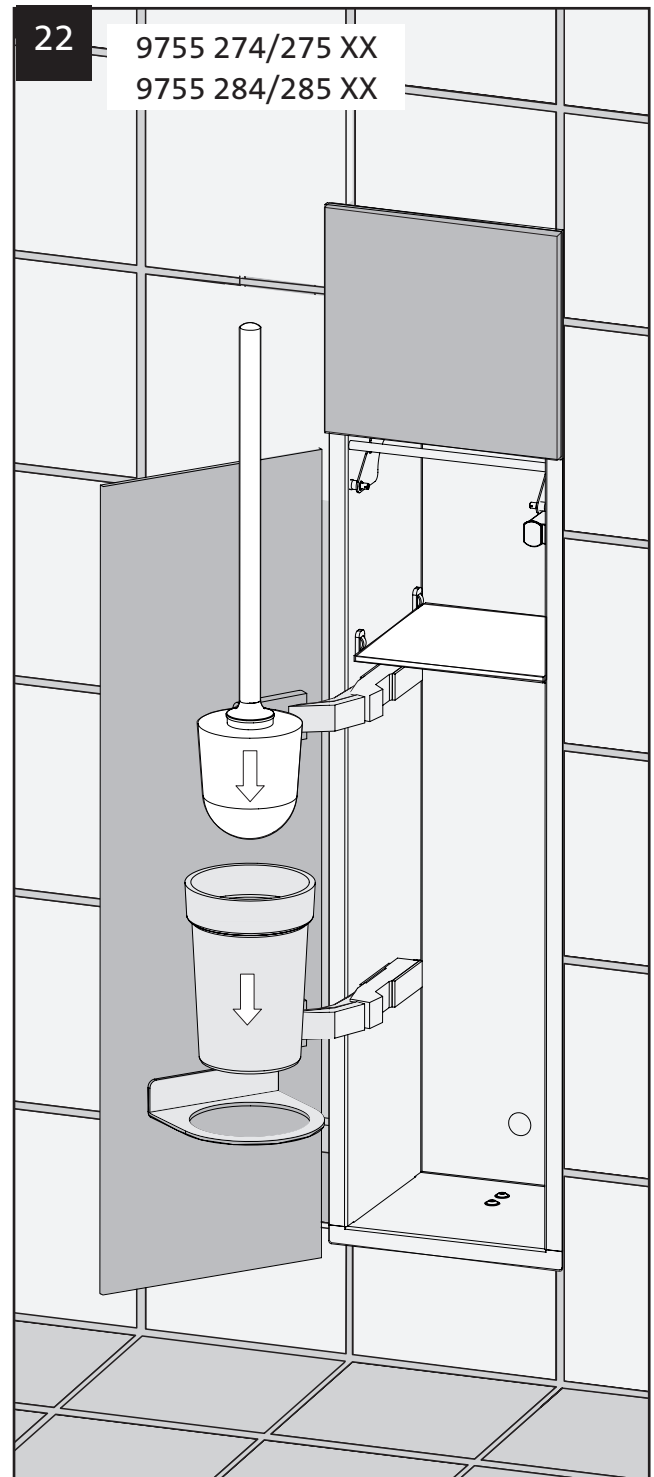
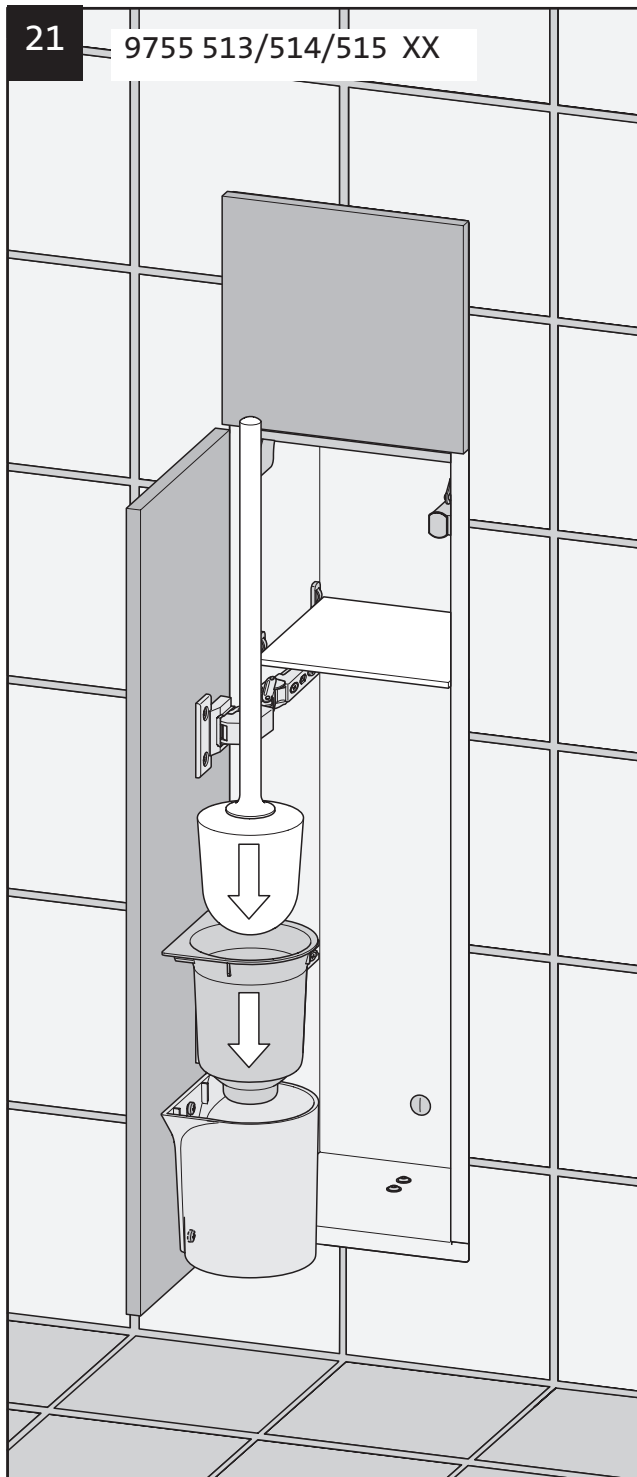


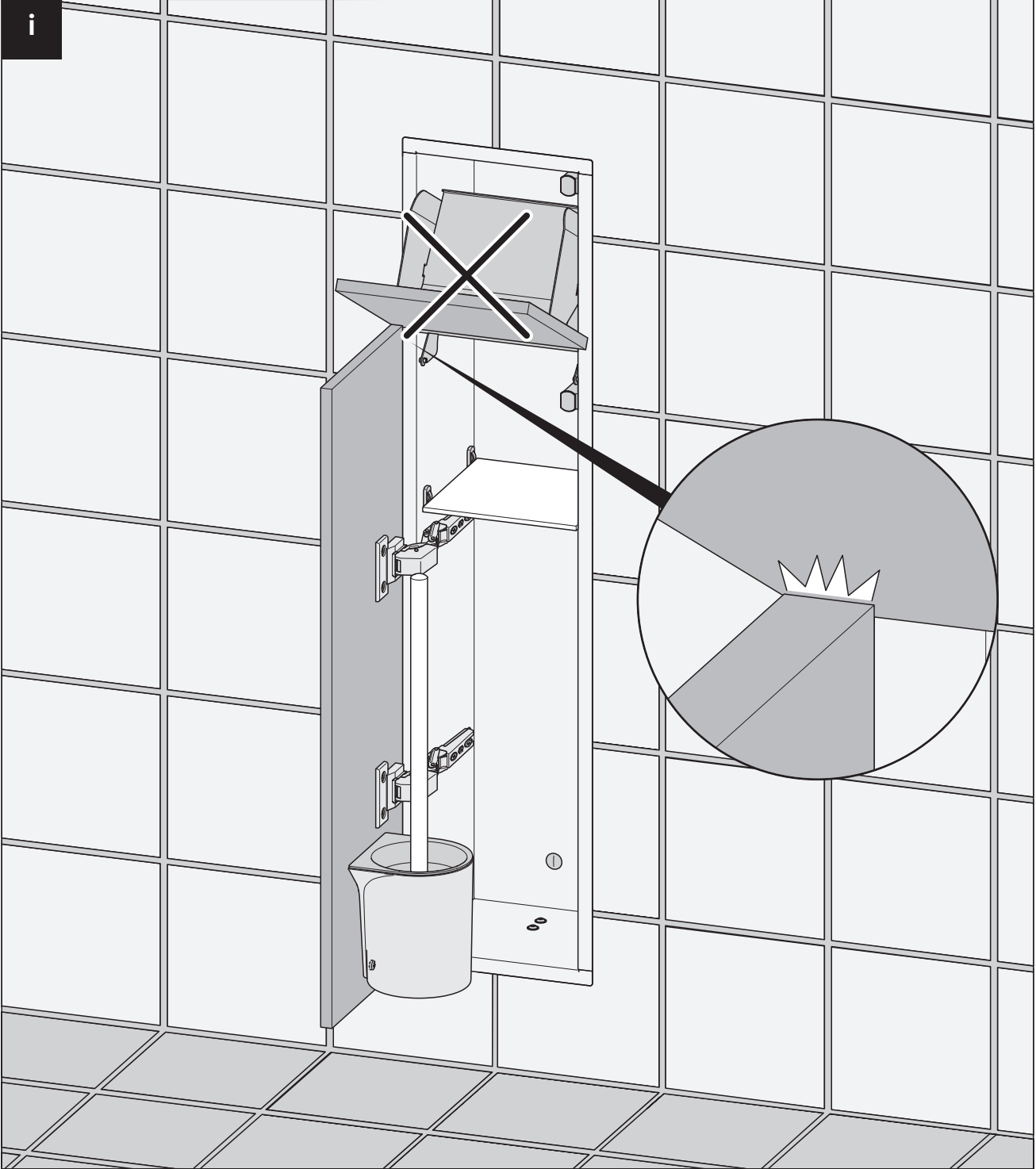
DE Montage · GB installation · FR montage · NL montage · BG монтаж · CS montáž · DK montering · EL εγκατάσταση · ES montaje
EE paigaldus · FI asennus · IE suiteáil · HR montaža · HU szerelés · IT montaggio · LT montavimas · LV montāža · MT installazzjoni
PL montaż · PT montagem · RO montaj · SK montáž · SI montaža · SE montering



20







DE Pflegeanleitung · **GB** care instructions · **FR** instructions d'entretien · **NL** onderhoudsinstructies · **BG** инструкции за поддръжка · **CS** pokyny pro údržbu · **DK** plejeanvisning · **EL** οδηγίες φροντίδας
ES instrucciones de cuidado · **EE** hooldusjuhised · **FI** hoito-ohjeet · **IE** treoraicha cúra · **HR** upute za održavanje · **HU** ápolási útmutató · **IT** istruzioni per la manutenzione · **LT** priežiūros instrukcija
LV kopšanas instrukcija · **MT** istruzzjonijiet għall-kura · **PL** instrukcja pielęgnacji · **PT** instruções de cuidados · **RO** instrucțiuni de întreținere · **SK** pokyny na údržbu · **SI** navodila za vzdrževanje
SE skötselanvisning

DE Damit Sie möglichst lange Freude an Ihren hochwertigen EMCO Produkten haben, beachten Sie bitte folgende Pflegehinweise: Reinigen Sie die Module mit einem Tuch oder Lederlappen und klarem, handwarmem Wasser. Bei starken Verschmutzungen können Sie auch ein mildes, hautfreundliches Spülmittel verwenden. Verwenden Sie keine Reinigungsmittel, die scheuern, Alkohol enthalten oder auf einer Essigsäure aufgebaut sind. Sogenannte Kalkentferner dürfen ebenfalls nicht verwendet werden. Bitte heben Sie diese Montage- und Pflegeanleitung gut auf, denn Schäden, die durch eine unsachgemäße Behandlung entstehen, unterliegen nicht unserer Gewährleistung.

GB To ensure the longevity of your EMCO products, we strongly recommend that you follow these care instructions: Clean the modules with a soft textile or leather cloth and clear, lukewarm water. If there is heavy dirt, you may use a mild dishwashing detergent. Please do not use any cleaning agents that scour, contain alcohol or are based on acetic acids. Furthermore, any agents containing lime-remover should not be used. Please keep these installation and care instructions in a safe place and take care to heed these instructions at all times. Damages that result from inappropriate handling or care are not covered by the guarantee.

FR Afin de profiter le plus longtemps possible de vos produits de qualité EMCO, nous vous prions de bien vouloir observer les conseils d'entretien suivants: Nettoyez le module à l'aide d'un tissu ou d'une peau de chamois et d'eau pure tiède. En cas de taches tenaces vous pouvez aussi utiliser un produit nettoyant doux pour les mains. N'employez pas de produits qui contiennent des substances abrasives, de l'alcool ou du vinaigre. Les produits appelés „détartrants“ conviennent tout aussi peu. Il est important, après avoir nettoyé, de sécher toutes les taches humides à l'aide d'un linge doux et non pluchant. Respectez s'il vous plaît scrupuleusement ces conseils de montage et d'entretien, car la garantie n'inclut pas le traitement impropre de nos produits.

NL Om u zo lang mogelijk plezier aan uw hoogwaardige EMCO producten te laten beleven, schrijven wij het volgende onderhoudsvoorschrift. Reinig uw module met een vochtige, schone doek. Bij sterke vervuiling adviseren wij een zachte vloeibare zeep te gebruiken (geen schoonmaakproducten welke schuurmiddel, alcohol of azijnzuur bevatten). Zogenaamde kalkverwijderaars mogen eveneens niet toegepast worden. Wij verzoeken u vriendelijk dit onderhoudsvoorschrift op te volgen want beschadiging welke door slecht onderhoud is ontstaan, valt niet onder de garantie.

BG За да имате възможно най-дълго удоволствие от вашите висококачествени продукти EMCO, моля съблюдавайте следните инструкции за поддръжка: почиствайте модулите с парцал или кожена кърпа и с чиста, хладка вода. При силно замърсяване можете също да използвате мек, приятелски средство, съдържащо алкохол или са на базата на оцетна киселина. Така наречените препарати за премахане на варовик също не трябва да се използват. Моля, пазете внимателно тази инструкция за монтаж и поддръжка, защото щетите, причинени от неправилно третиране, не се покриват от нашата гаранция.

CS Aby vám vaše kvalitní produkty EMCO sloužily co nejdéle, dodržte prosím následující pokyny k údržbě: Moduly čistěte hadříkem nebo koženou tkaninou a čistou, vlažnou vodou. Při silném znečištění můžete také použít jemný, na pokožku šetrný prostředek na nádobí. Nepoužívejte čisticí prostředky, které škábou, obsahují alkohol nebo jsou založeny na kyselině octové. Takzvané odstraňovače vodního kamene také nesmějí být používány. Prosím uschovejte si tuto montážní a údržbovou příručku pečlivě, protože škody způsobené nesprávným zacházením nejsou kryty naší zárukou.

DK Så I kan have glæde af jeres højkvalitets EMCO produkter så længe som muligt, bedes I venligst følge følgende plejeanvisninger: Rengør moduleerne med en klud eller læderklud og klart, håndlunkent vand. Ved kraftige tilsmudsninger kan I også anvende et mildt, hudvenligt opvaskemiddel. Brug ikke rengøringsmidler, der skurer, indeholder alkohol eller er baseret på eddikesyre. Sådannede kalkfjerner må heller ikke anvendes. Venligst gem denne montage- og plejevejledning godt, da skader, der skyldes fejlagtig behandling, ikke dækkes af vores garanti.

EL Για να απολαμβάνετε όσο το δυνατόν περισσότερο τα υψηλής ποιότητας προϊόντα EMCO, παρακαλούμε να τηρείτε τις ακόλουθες οδηγίες φροντίδας: Καθαρίζετε τα μονάδες με ένα πανί ή δερμάτινο ύφασμα και με καθαρό, κρύο νερό. Σε περίπτωση έντονης ρύπανσης, μπορείτε επίσης να χρησιμοποιήσετε ένα ήπιο απορρυπαντικό φιλικό προς το δέρμα. Μην χρησιμοποιείτε προϊόντα καθαρισμού που τρίβουν, περιέχουν αλκοόλ ή βασίζονται σε οξικό οξύ. Τα λεγόμενα απορρυπαντικά καθαρισμού αλάτων επίσης δεν πρέπει να χρησιμοποιούνται. Παρακαλούμε φυλάξτε προσεκτικά αυτό το χειρیدیο εγκατάστασης και φροντίδας, διότι βλάβες που προκύπτουν από ακατάλληλη μεταχείριση δεν καλύπτονται από την εγγύησή μας.

ES Para que disfrute al máximo de sus productos EMCO de alta calidad durante mucho tiempo, por favor tenga en cuenta las siguientes indicaciones de cuidado: Limpie los módulos con un paño o trapo de cuero y con agua clara y tibia. En caso de suciedad severa también puede usar un detergente suave apto para la piel. No utilice productos de limpieza que rayen, contengan alcohol, o estén basados en ácido acético. Tampoco deben usarse los llamados removedores de cal. Guarde bien este manual de montaje y cuidados, pues los daños originados por un uso inadecuado no están cubiertos por nuestra garantía.

EE Et saaksite võimalikult kaua rõõmu oma kvaliteetsetest EMCO toodetest, palun järgige järgmisi hooldusjuhiseid: puhastage mooduleid lapiga või nahast riietükiga ja selge, käesooja veega. Tugeva mustuse korral võite kasutada ka õrna, nahahõrblikkult nõudepesuvahendit. Ärge kasutage puhastusvahendeid, mis kriimustavad, sisaldavad alkoholi või põhinevad äädikhappel. Niinimetatud katlakivi eemaldajad ei tohi samuti olla kasutusel. Palun hoidke seda montaaži- ja hooldusjuhist hästi, sest kahjustused, mis tekivad ebaõige käsitsemise tõttu, ei kuulu meie garantiisse.

FI Jotta saisitte mahdollisimman pitkään iloa korkealaatuista EMCO-tuotteistaanne, huomioika seuraavat hoito-ohjeet: Puhdista moduulit liinalla tai nahkapyyhkeellä ja kirkkaalla, haalealla vedellä. Voimakkaassa likaussuudessa voit käyttää myös mietoä, ihoa hellivää astianpesuainetta. Älä käytä puhastusaineita, jotka hankauttavat, sisältävät alkoholia tai jotka perustuvat etikkahappoon. Ns. kalkinpoistoaineita ei myöskään saa käyttää. Säilyttäkää huolellisesti tämä asennus- ja hoito-ohje, jota joutuvat virheellisestä käsitteystä, eivät kuulu takuumme piiriin.

IE Chun go mbainfidh tú taitneamh is má is féidir as do tháirgí EMCO ar ardchaighdeán, le do thoil lean an treoir um chúram seo a leanas: Glan na modúil le clár nó le haitheoir leathair agus le huisce soiléir, téilmeá. Má tá salachar trom ann, is féidir leat glantach leasach, cairdiúil don chraiceann a úsáid freisin. Ná úsáid glanmhairi glantacháin a scríosann, a bhfuil alcól iontu, nó atá bunaithe ar aigeád aigeádach. Níor chóir úsáid a bhaint freisin as mar a thugtar air "removers" don chraiceaga caicare. Coinnigh go cúramach an lámhleabhar suiteála agus cúram seo, mar nach mbaineann ár bhárántas le damaístaí a thagann ó lámhseáil mhí-chuí.

HR Kako biste što dulje uživali u svojim visokokvalitetnim EMCO proizvodima, molimo Vas da se pridržavate sljedećih uputa za njegu: čistite module krpom ili kožnim tkanjem i čistom, mlakom vodom. Kod jakog zaprljanja možete upotrijebiti i blagi, koži prijateljski deterđent za pranje posuda. Nemojte upotrebljavati sredstva za čišćenje koja grebu, sadrže alkohol ili su na bazi octene kiseline. Takozvani sredstva za uklanjanje kamenca također se ne smiju koristiti. Molimo čuvajte pažljivo ovaj priručnik za montažu i njegu, jer štete nastale nepravilnim rukovanjem nisu pokrivena našom garancijom.

HU Annak érdekében, hogy hosszú ideig örömet leljék kiváló minőségű EMCO termékeikben, kérjük, vegyék figyelembe az alábbi ápolási útmutatót: Tisztítsák a modulokat egy ronggyal vagy bőrtörölvél és tiszta, langyos vízzel. Erős szennyeződés esetén használatnak nyhe, bőrbárárt mosogatószer is. Ne használjanak súroló hatású tisztítószereket, alkoholt tartalmazó termékeket vagy ecetsav alapú szereket. Az úgynevezett vízköoldók szintén nem alkalmazhatók. Kérjük, ezt a szerelési és ápolási útmutatót őrizzék meg gondosan, mert a helytelen kezeléssel okozott károkra a jótállásunk nem vonatkozik.

IT Affinché possiate godere il più a lungo possibile dei vostri prodotti EMCO di alta qualità, vi preghiamo di osservare le seguenti istruzioni di manutenzione: pulite i moduli con un panno o straccio in pelle e acqua chiara tiepida. In caso di sporco ostinato, potete anche usare un detergente delicato, compatibile con la pelle. Non utilizzate detergenti abrasivi, che contengano alcol, o siano a base di acido acetico. I cosiddetti anticalcare non devono essere utilizzati. Conservate bene queste istruzioni di montaggio e manutenzione, perché i danni causati da un trattamento improprio non sono coperti dalla nostra garanzia.

LT Kad kuo ilgiau džiaugtumėtės savo aukštos kokybės EMCO produktais, prašome laikytis šių priežiūros nurodymų: valykite modulius skudurėliu arba odos skiaute ir skaidriu, šiltu vandeniu. Esant stipriam nešvarumui, galite naudoti ir švelnų, odai draugišką indų ploviklį. Nenaudokite valymo priemonių, kurios šveičia, kurios turi alkoholio arba kurių pagrindas yra acto rūgštis. Taip vadinamų kalkių valiklių taip pat negalima naudoti. Prosimė gerai saugoti šį montavimo ir priežiūros vadovą, kadangi žalos, atsirandančios dėl netinkamo naudojimo, nebus padengtos mūsų garantija.

LV Lai Jūs ilgstoši varētu priecāties par saviem augstas kvalitātes EMCO produktiem, lūdzu ievērojiet šādus kopšanas norādījumus: tīrīt moduļus ar drāniņu vai ādas lupatu un ar tīru, remdenu ūdeni. Spēcīgas netīrības gadījumā Jūs varat izma tot arī maigu, ādu saudzējošu trauku mazgāšanas līdzekli. Nelietojiet krāsojošus vai skrāpējošus tīrīšanas līdzekļus, kas satur alkoholu vai balstās uz etiķskābi. Tā sauktos ūdens mēslu noņēmajus arī nedrīkst lietot. Lūdzu rūpīgi glabāties šo montāžas un kopšanas instrukciju, jo bojājumi, kas radušies nepareizas apstrādes dēļ, netiek mūsu garantijā.

MT Blieħ tieħu goss kemm jista' jkun twil mill-prodotti EMCO ta' kwalitá għolja tiegħek, jekk jogħġbok osserra dawn il-istruzzjonijiet tal-kura: Hassar il-moduli b'biċċa drapp jew biċċa ġilda u ilma nadif, sħun-ideali smplici. F'kaz ta' tritigis gawwi jista' tuza wkoll ddeterġent hařif, hiberija mal-ġilda għal xorbijiet. Thallix użu ta' aġenti ta' tindař il jħařru, li fiħom alkohol jew li huma bbazati fuq aċidu aċetiku. Għalhekk ma jgħużawx wkoll dak li jissejjaħ rimuoveri tal-kalk. Jekk jogħġbok hařin b'attenzjoni dan il-manwal ta' montaż u tal-kura, għax ħsarat ikkwaziti minn trattament mhux xieraq mhumiex koperti mill-garanzija tagħna.

PL Aby cieszyć się jak najdłużej Państwa wysokiej jakości produktami EMCO, prosimy o przestrzeganie następujących wskazówek dotyczących pielęgnacji: Czyść moduły za pomocą tkaniny lub skózanego szmatki i czystej, letniej wody. W przypadku silnych zabrudzeń można również użyć łagodnego, przyjaznego dla skóry detergentu do mycia naczyń. Nie stosować środków czyszczących, które ścierają, zawierają alkohol lub są oparte na kwasie octowym. Tak zwane środki do usuwania kamienia również nie mogą być stosowane. Prosimy o staranne przechowywanie tej instrukcji montażu i pielęgnacji, gdyż szkody wynikające z niewłaściwego użytkowania nie podlegają naszej gwarancji.

PT Para que possa desfrutar o mais tempo possível dos seus produtos EMCO de alta qualidade, por favor observe as seguintes instruções de cuidado: limpe os módulos com um pano ou trapo de couro e água clara morna. Em caso de sujidade intensa, pode também usar um detergente suave, amigo da pele. Não utilize agentes de limpeza que sejam abrasivos, que contemham álcool ou que sejam à base de ácido acético. Também não devem ser usados os chamados removedores de calcário. Guarde bem este manual de montagem e manutenção, pois os danos causados por um manuseio inadequado não estão cobertos pela nossa garantia.

RO Pentru a vă bucura cât mai mult timp de produsele EMCO de înaltă calitate, vă rugăm să respectați următoarele instrucțiuni de întreținere: Curățați modulele cu o cârpă moale sau cu o lavetă din piele și apă limpede, călduță. În cazul murdăriei persistente, puteți folosi și un detergent de vase blând și prietenos cu pielea. Nu utilizați produse de curățare abrazive, care conțin alcool sau care sunt pe bază de acid acetic. Așa-numiții detartranti nu trebuie, de asemenea, folosiți. Vă rugăm să păstrați bine această instrucțiune de montaj și întreținere, deoarece daunele cauzate de manipularea necorespunzătoare nu fac obiectul garanției noastre.

SK Aby ste mali čo najdlhšie radost z vašich kvalitných výrobkov EMCO, prosíme, dodržte nasledujúce pokyny na údržbu: Moduly čistite handrou alebo koženou handričkou a čistou, vlažnou vodou. Pri silnom znečistení môžete použiť aj jemný, na pokožku šetrný čistiaci prostriedok na riad. Nepoužíajte čistiace prostriedky ktoré škábú, obsahujú alkohol alebo sú založené na kyseline octovej. Tiež sa nesmú používať tzv. odvápnovače. Dôkladne uschovejte tento montážny a údržbový návod, pretože škody spôsobené nesprávnym zaobchádzaním nie sú kryté našou zárukou.

SI Da boste čim dlje uživali v vaših visokokakovostnih izdelkih EMCO, prosimo, upoštevajte naslednja navodila za nego: Module očistite z brisačo ali usnienim krpicno ter z jasno, mlačno vodo. Pri močnejših madežih lahko uporabite tudi nežen, koži prijazen detergent. Ne uporabljajte čistilnih sredstev, ki drgnejo, vsebujejo alkohol ali so na osnovi octene kisline. Prav tako ne smete uporabljati t. i. odstrañevalcev vodnega kamna. Prosim, skrbno shranite ta priročnik za montažo in nego, saj škoda, ki nastane zaradi neustrezne uporabe, ni zajeta z našo garancijo.

SE För att du ska ha glädje av dina högkvalitativa EMCO-produkter så länge som möjligt, var vänlig följ följande skötselråd: rengör modulerna med en trasa eller läderklud och med klart, ljummet vatten. Vid kraftigt smuts kan du också använda ett mildt, hudvänligt diskmedel. Använd inte rengöringsmedel som slipar, innehåller alkohol eller som är baserade på ättiksyra. Så kallade kalkborttagare får inte användas heller. Vänligen spara denna monterings- och skötselanvisning väl, eftersom skador som uppstår genom felaktig handling inte omfattas av vår garanti.

emco Bad GmbH

Postfach 1860
D - 49803 Lingen (Ems)

bad@emco.de
www.emco-bath.com

www.emco.de

