








CYO Waschtisch-Stand-Auslauf ohne Ablaufgarnitur - Messing gebürstet (23kt Gold)

CYO

13 715 811



- Ausladung 133 mm
- starrer Auslauf
- rechteckiger luftangereicherter Strahl
- Armaturenhöhe 180 mm
- Höhe bis Luftsprudler 128 mm
- Bohrungsdurchmesser 35 mm
- 2x Druckschlauch 1/2" x 1/2"
- Durchfluss max. 4,5 l/min
- bleifrei
- Dieses Produkt leistet einen Beitrag zur Erfüllung der Vorgaben von nachhaltigen Gebäudezertifizierungen, z.B. LEED®, BREEAM®, DGNB

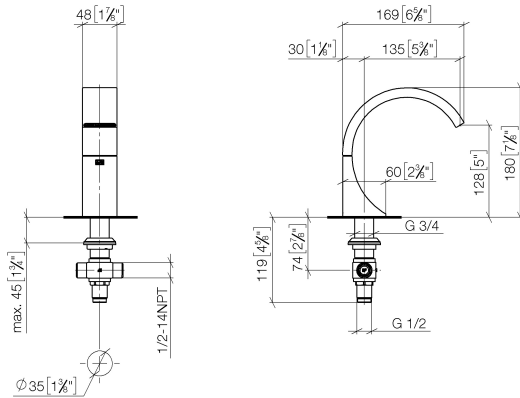
| | | |
|--|---|---------------|
|  | Messing gebürstet (23kt Gold) | 13 715 811-28 |
|  | Chrom | 13 715 811-00 |
|  | Platin gebürstet | 13 715 811-06 |
|  | Dark Chrome | 13 715 811-19 |
|  | Platin / Platin gebürstet | 13 715 811-36 |
|  | Messing / Messing gebürstet (23kt Gold) | 13 715 811-38 |
|  | Dark Platinum gebürstet | 13 715 811-99 |

CYO Waschtisch-Stand-Auslauf ohne Ablaufgarnitur - Messing gebürstet (23kt Gold)

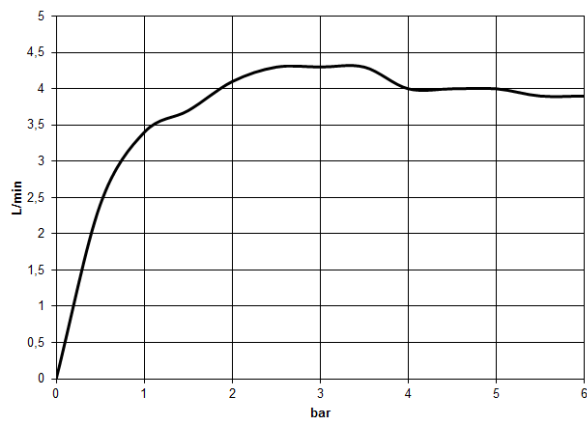
CYO

13 715 811

mm [inches]



Durchflussdiagramm



Codes & Standards

DIN 4109

ISO 3822

NSF372

NSF61

Scottish Water
Byelaws

UK Water Supply
Regulations

Ü-Zeichen



CYO Waschtisch-Stand-Auslauf ohne Ablaufgarnitur - Messing gebürstet (23kt Gold)

CYO

13 715 811

Zertifikate

IAPMO_N-4

IAPMO_6

WRAS_2107

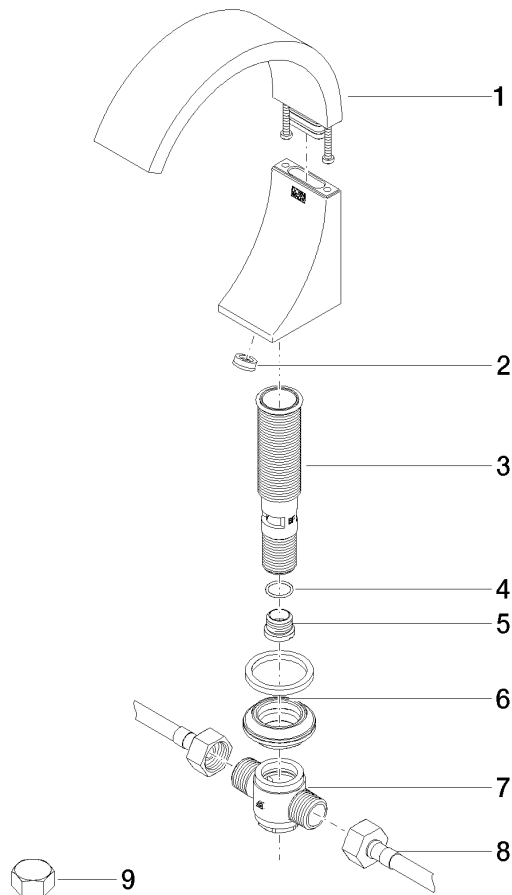
LGA_38

CYO Waschtisch-Stand-Auslauf ohne Ablaufgarnitur - Messing gebürstet (23kt Gold)

CYO

13 715 811

Ersatzteile für die
anderen
Oberflächenvarianten
finden Sie hier:
Chrom





CYO Waschtisch-Stand-Auslauf ohne Ablaufgarnitur - Messing gebürstet (23kt Gold)

CYO

13 715 811

Ersatzteilstückliste

| Nr. | Artikelnummer | Benennung | Verbaumenge | Lieferzeit |
|-----|--------------------|---|-------------|------------|
| | 90 11 70 012 00-28 | Auslauf - Messing gebürstet (23kt Gold) | 11 | 20 |