

28 505 979 Produktversion ab 09.03.2015



- Ausladung 155 mm
- Kugelgelenk 18° schwenkbar (in jede Richtung)
- Dreifach bzw. fünffach verstellbar: COMPACT RAIN, COMPACT SOFT FLOW, COMPACT AQUAPRESSURE FLOW, Durchfluss max. 7,6 l/min (bei 3 Bar)
- mit Antikalk-System
- Brausekopf Ø 100 mm
- Rosette Ø 60 mm
- Anschluss 1/2"
- Funktion ab: 5,5 l/min

	Messing gebürstet (23kt Gold)	28 505 979-28
	Chrom	28 505 979-00
	Platin gebürstet	28 505 979-06
	Platin	28 505 979-08
	Weiß matt	28 505 979-10
	Dark Brass matt	28 505 979-16
	Dark Bronze matt	28 505 979-17
	Dark Chrome	28 505 979-19
	Light Gold	28 505 979-26
	Light Gold gebürstet	28 505 979-27
	Schwarz matt	28 505 979-33
	Bronze gebürstet	28 505 979-42
	Champagne gebürstet (22kt Gold)	28 505 979-46
	Champagne (22kt Gold)	28 505 979-47
	Cyprum	28 505 979-49
	Chrom gebürstet	28 505 979-93
	Dark Platinum gebürstet	28 505 979-99

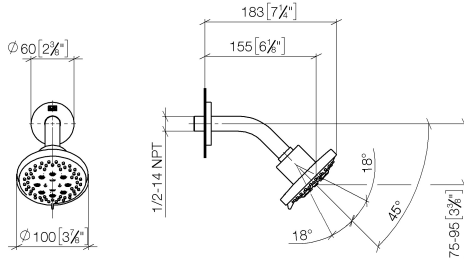
**Empfohlenes Zubehör**



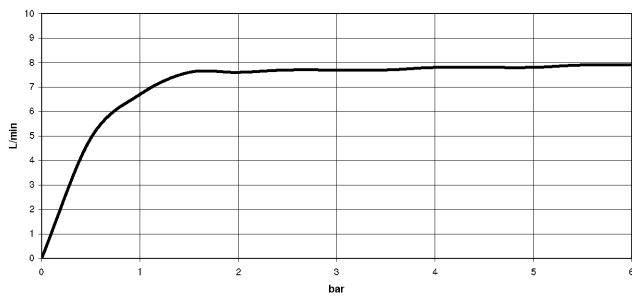
- UP-Wandwinkel -** 35 085 970 90
- Min. Einbautiefe 90 mm
  - Max. Einbautiefe 163 mm

28 505 979 Produktversion ab 09.03.2015

mm [inches]



**Durchflussdiagramm**



**Codes & Standards**

DIN 4109

ISO 3822

Scottish Water  
Byelaws

UK Water Supply  
Regulations

**Ü-Zeichen**



## Kopfbrause - Messing gebürstet (23kt Gold)

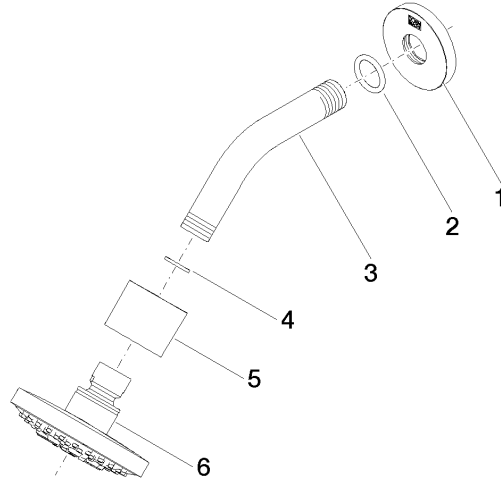
SERIENSPEZIFISC

28 505 979 Produktversion ab 09.03.2015

### Zertifikate

LGA\_28

WRAS\_2201



### Ersatzteilstückliste

Nr.	Artikelnummer	Benennung	Verbaumenge	Lieferzeit
5	09 11 01 191-28	Abdeckung für Kopfbrause - Messing gebürstet (23kt Gold)	1,00	20
4	90 14 20 002 00 90	Dichtung Vf 3110, 18,5 x 12,0 x 2,0 mm -	1,00	2
3	09 11 03 011-28	Anschluss 140 x 65 x 21 mm - Messing gebürstet (23kt Gold)	1,00	20
6	90 12 05 055 00-28	Brause Kopfbrause Ø 135 x 65 mm - Messing gebürstet (23kt Gold)	1,00	20
2	90 14 10 026 00 90	O-Ring 20,5 x 3,5 mm -	1,00	2
1	09 27 22 045-28	Rosette Ø 60 x Ø 22 x 9 mm - Messing gebürstet (23kt Gold)	1,00	20