

Raindance Alive Q

Kopfbrause 210/340 2jet EcoSmart mit Brausearm

Oberfläche: **Brushed Black Chrome** Artikelnummer: **24551340**



Beschreibung

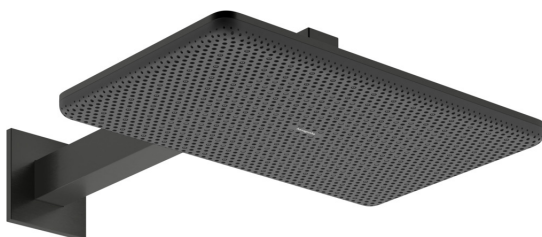
Merkmale

- besteht aus: Kopfbrause, Brausearm
- Brausekopfgröße: 214 x 343 mm
- Strahlart: PowderRain, Rain
- Durchflussregler: 8 l/min (mit möglichen Toleranzen -20 %)
- Durchflussmenge PowderRain bei 3 bar: 6,6 l/min
- Durchflussmenge Rain Strahl bei 3 bar: 6,6 l/min
- Funktion ab: 5,3 l/min
- maximale Durchflussmenge bei 3 bar: 6,6 l/min
- Mindestfließdruck: 0,8 bar
- DropGuard reduziert das Nachtropfen nach dem Anhalten der Dusche auf nur wenige Sekunden
- Material Strahlscheibe: Aluminium eloxiert
- Oberfläche Strahlscheibe: graphit
- Design-Abdeckung einfach und werkzeuglos für die Reinigung abnehmbar
- Oberfläche Design-Abdeckung: graphit
- Design-Abdeckung verbirgt die Nozzles
- flaches, reduziertes Design
- Brausearmlänge: 390 mm
- Montage: Wand
- Anschlussart: Grundkörper
- für Durchlauferhitzer geeignet
- nicht enthalten: Grundkörper
- EU-Taxonomie: max. 8 l/min - Vermeidung erheblicher Beeinträchtigungen (DNSH)
- P-IX 10343/IIZ

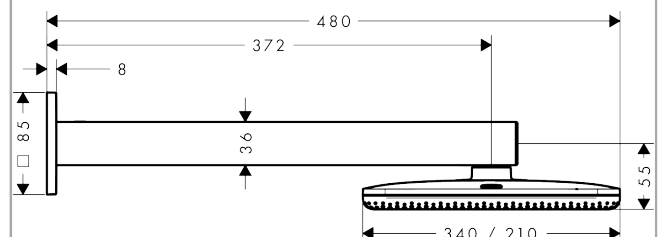
Technologie



Produktabbildung



Maßzeichnung



Raindance Alive Q

Kopfbrause 210/340 2jet EcoSmart mit Brausearm

Oberfläche: **Brushed Black Chrome** Artikelnummer: **24551340**



Durchflussdiagramm

