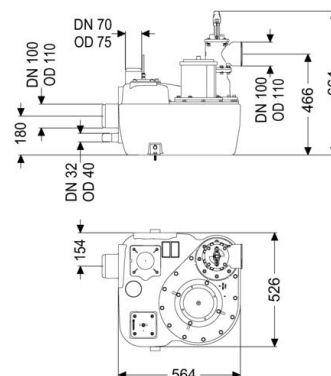


Datenblatt

Hebeanlage Aqualift L Pro Mono, Standard, SPF 1500-S3, Schieber



Artikelinformationen

Artikelnummer: 28644
GTIN: 4026092007693
Preisgruppe: 20

Produktvorteile

- Verschiedene Leistungsklassen verfügbar
- Drucksensor zur sicheren pneumatischen Niveauerfassung
- Inklusive Schalldämmmatte

Beschreibung

Die Hebeanlage für fäkalienhaltiges und fäkalienfreies Abwasser ist mit einer überflutbaren Pumpe sowie einem Rückflussverhinderer ausgestattet. Der Sammelbehälter aus dauerhaft beständigem Kunststoff (PE) bietet universale Anschlussmöglichkeiten und hat eine verschraubte Reinigungsöffnung.

Allgemeine Merkmale

Farbe
Norm
Abwasserart
Einbausituation
Auslieferungszustand

schwarz
EN 12050-1
fäkalienhaltig
freie Aufstellung
installationsfertig (elektrische Komponenten, Verbindungsteile sind bauseits anzuschließen)
Mono

Anlagen Typ

Ausführung

Anlagenart
Absperreinrichtung
Haltewinkel für die Auftriebssicherung
Schalldämmmatte
Pumpensteuerung
Rückflussverhinderer
Druckabgang

Einzelanlage
Schieber aus Kunststoff
ja
ja
Schaltgerät
integriert
waagrecht

Abmessungen

Gewicht netto
Gewicht brutto
Länge
Breite
Höhe
Verpackungsmaß Länge
Verpackungsmaß Breite
Verpackungsmaß Höhe

42 kg
47,5 kg
564 mm
525 mm
664 mm
645 mm
530 mm
570 mm

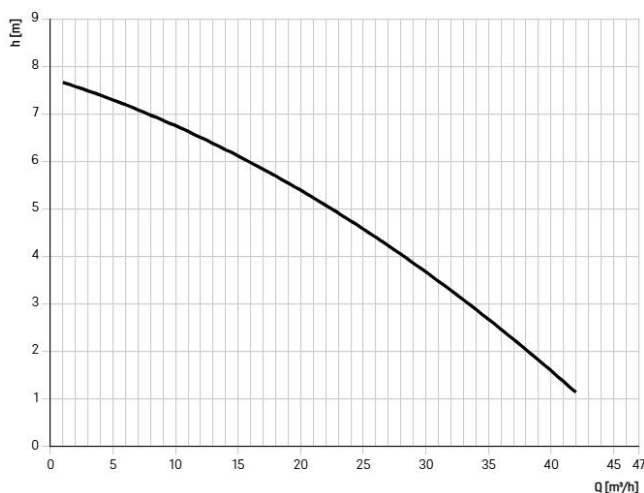
Behälter/Grundkörper

Druckabgang (DN)	100
Druckabgang (DA)	110 mm
Anschluss für Handmembranpumpe (DN)	32
Entlüftungsanschluss (DN)	70
Abstand Rohrmitte Auslauf zu Behälterboden	466 mm
Abstand Rohrsohle Zulauf zu Behälterboden	125 mm
Abstand Rohrmitte Zulauf zu Behälterboden	180 mm
Zulauf max. Anbohrung (DN)	150
Zulauf Nennweite (DA)	110 mm
Zulauf Nennweite (DN)	100
Zulauf Anzahl	1
Nutzvolumen	20 l
Behältervolumen	50,00 l

Fördereinrichtung

Pumpe	SPF 1500-S3
Anzahl Pumpen	1
Gewicht Pumpe	24 kg
Anschlussstyp	Direktanschluss
Schutzklasse	I
Isolationsklasse	F
Cos phi - Leistungsfaktor	0,77
Schutzart Pumpe	IP 68 (3m/48h)
Temperaturüberwachung	integriert
Förderguttemperatur (dauerhaft) max.	40 °C
Förderleistung max.	40 m³/h
Förderhöhe max.	8 m
Drehzahl	1415 U/min
Leistung P1	1,4 kW
Leistung P2	1,1 kW
Betriebsart	S3 - 50 %
Typ Anschlussleitung Pumpe	H07RN-F 7G 1,5 mm²
Laufgrad Typ	Freistromrad
Freier Kugeldurchgang	40 mm
Länge Netzanschlussleitung Pumpe	5 m
Nennstrom	2,7 A

Pumpenkennlinie



Steuerung

Schaltgerät	Standard
Motorschutz Schalter	ja
Alarmgeber	Tauchrohr
Instrument Niveauerfassung	Tauchrohr
Art Niveauerfassung	pneumatisch
Schutzart Schaltgerät	IP 54
Betriebsspannung	400 V
Anschlussstyp	Direktanschluss
Länge Netzanschlussleitung Schaltgerät	0 m
Potentialfreier Kontakt	ja
Logbuchfunktion	ja
Mehrzeilige Displayanzeige	nein
Batteriepufferung	ja
Selbstdiagnosesystem (SDS)	ja
Erforderliche Absicherung Schaltgerät	C 16 A
Nennstrom	