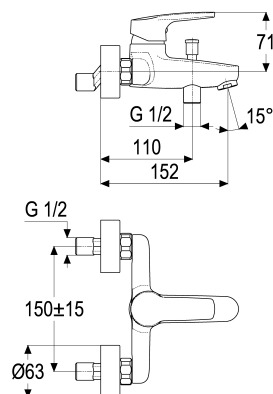


**Z058406-00010 SH WANNENARMATUR EHM ALPHA\_100****Produktabbildung****Maßzeichnung****Produktbeschreibung**

Wannenarmatur  
chrom  
S-Anschlüsse 1/2"  
Umstellung automatisch  
Brauseabgang 1/2"  
Strahlregler Durchflussklasse C  
Geräuschprüfzeichen PA-IX 7264/IIBB  
eigensicher gegen Rückfließen  
ohne Brausegarnitur

**Ausschreibungstext**

Z058406-00010  
Heinrich Schulte  
Wannenarmatur  
alpha\_100  
chrom  
Ausladung 150 mm  
Stichmaß 135 - 165 mm  
S-Anschlüsse 1/2"  
Umstellung automatisch  
Brauseabgang 1/2"  
Kartusche 35 mm offen  
mit Heißwasser- und Durchflussbegrenzer  
Werkstoffe nach TrinkwV und UBA  
Hebel Metall  
Strahlregler Durchflussklasse C  
Geräuschprüfzeichen PA-IX 7264/IIBB  
für Wandmontage  
eigensicher gegen Rückfließen  
ohne Brausegarnitur

VPE: 1

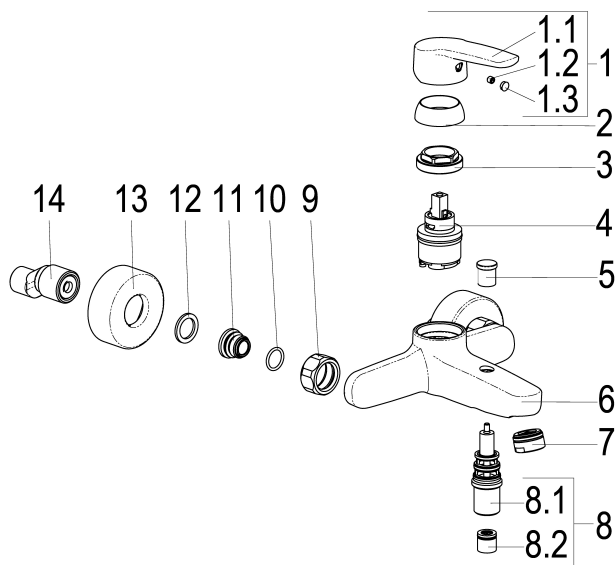
GTIN: 4020929584067

SCIP: 85aa3a4a-bbd3-442b-885f-0c960f3d551f





## Explosionszeichnung



## Ersatzteilliste

Pos.	Beschreibung	Artikel-Nr.
01	SH BEDIENUNGSHEBEL ALPHA_100	Z056990-00010
04	SH KARTUSCHE FÜR NORMALDRUCK	Z009203-00001
05	SH UMSTELLKNOPF FÜR WANNENARM.	Z009241-00010
07	SH LUFTSPRUDLER CASCADE KL. B	Z013972-00010
08	SH AP-UMSTLG. FÜR SERIE 50/51/66	Z009149-00010
09	SH WANDANSCHLUSSMUTTER 3/4"	Z000144-00010
11	SH ANSCHLUSSNIPPEL MIT O- RING	Z000147-00000

## Optionales Zubehör

Beschreibung	Artikel-Nr.
SH BR-SCHLAUCH KST.M. KNICKSCHUTZ	Z093725-00010
SH BR-SCHLAUCH KST.M. KNICKSCHUTZ	Z093726-00010
SH WANDSTANGENSET ALPHA_100	Z093516-00010
SH WANDBRAUSEHALTER STANDARD	Z093705-00010
SH WANDSTANGENSET ALPHA_100	Z093518-00010
SH WANDSTANGENSET ALPHA_100	Z093519-00010
SH HANDBRAUSE MODERN 1F	Z093124-00010
SH WANDSTANGENSET ALPHA_100	Z093517-00010