

33 800 760 Produktversion bis 15.05.2020



- Ausladung 220 mm
- schwenkbarer Auslauf 130°
- luftangereicherter Strahl
- Armaturenhöhe 167 mm
- Höhe bis Luftsprudler 145 mm
- Bohrungsdurchmesser 35 mm
- Durchfluss max. 8 l/min bei 3 bar Fließdruck
- bleifrei
- Dieses Produkt leistet einen Beitrag zur Erfüllung der Vorgaben von nachhaltigen Gebäudezertifizierungen, z.B. LEED®, BREEAM®, DGNB

Empfohlenes Zubehör

**Spender ohne Rosette - Platin
gebürstet**

82 424 970-06



Empfohlenes Zubehör

**Exzenterbetätigung mit Drehknopf
- Platin gebürstet**

10 712 970-06





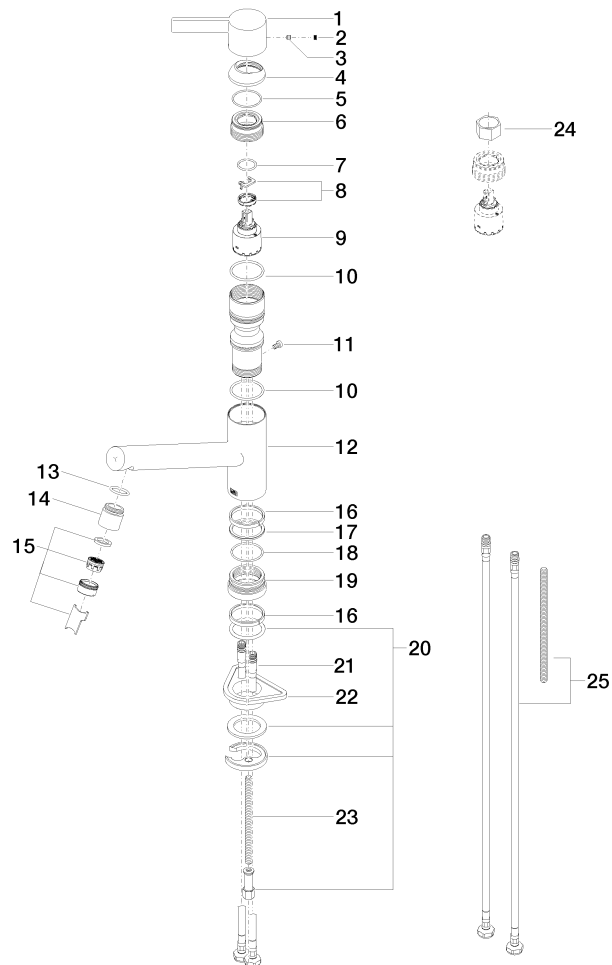
ENO Einhebelmischer - Platin gebürstet

ENO

33 800 760 Produktversion bis 15.05.2020

Zertifikate und Nachhaltigkeit

ETA_20	GDV_0400	LGA_19	EPD-DOR-20230287 -IBA-DE Umwelt- Produktdeklarat
--------	----------	--------	--



Ersatzteilstückliste

Nr.	Artikelnummer	Benennung	Verbaumenge	Lieferzeit
6	09 24 04 270 90	Befestigung Ø 40 x 21 mm -	1,00	2
1	09 20 76 001-06	Griff Hebel 47 x 40 x 116,5 mm - Platin gebürstet	1,00	10
24	90 30 09 031 00 90	Montageschlüssel Kartuschenverschraubung -	1,00	2
25	12 803 970 90	Verlängerungsset -	1,00	-
Ersatzteil nicht mehr bestellbar, bitte bestellen Sie den Nachfolgeartikel				
16	09 14 15 029 90	Stützring Ø 43,5 x 4,9 mm -	2,00	2
17	09 28 10 144 90	Ring Ø 43,4 x 2,7 mm -	1,00	2
18	09 14 10 034 90	O-Ring EPDM 70 38,0 x 2,0 mm -	1,00	2
3	90 31 11 030 00 90	Befestigung Gewindestift mit Innensechskant mit Ringschneide M5 x 5 mm -	1,00	2
8	90 28 10 148 00 90	Temperaturbegrenzungsring -	1,00	2
21	04 30 04 104 00 90	Druckschlauch M10x1 x 3/8" x 420 mm -	2,00	2
13	09 14 10 100 90	O-Ring EPDM 70 20,0 x 2,5 mm -	1,00	2
4	09 28 30 012-06	Haube Ø 45 x 13,5 mm - Platin gebürstet	1,00	10
9	90 15 05 064 00 90	EHM Kartusche Ø 35 mm x 58,6 mm -	1,00	2
7	09 14 10 031 90	O-Ring 20,0 x 2,0 mm -	1,00	2
23	09 31 11 091 90	Befestigung Gewindebolzen M8 x 130 mm -	1,00	2
10	09 14 10 038 90	O-Ring EPDM 70 37,0 x 2,5 mm -	1,00	2
2	90 31 20 109 00 90	Stopfen -	1,00	2
11	09 30 30 112 90	Befestigung Zylinderschraube mit Innensechskant niedriger Kopf M5 x 8 mm -	1,00	2
19	09 27 76 001-06	Rosette Ø 48 x 22 mm - Platin gebürstet	1,00	10
14	09 24 04 164 10-06	Nippel Ø 26,5 x 26,5 mm - Platin gebürstet	1,00	10
12	09 19 76 002-06	Körper 260 x 180 x 48 mm - Platin gebürstet	1,00	10
5	09 14 10 102 90	O-Ring 33,05 x 1,78 mm -	1,00	2
22	09 18 40 090 90	Befestigung 89 x 58 x 18,5 mm -	1,00	2
15	90 23 01 026 07-06	Luftsprudler mit Schlitz M24x1 8,0 l/min. - Platin gebürstet	1,00	10
20	04 30 11 038 75 90	Befestigung mit O-Ring Ø36 x 4 mm Ø 52 x 1,5 mm -	1,00	2