

13 800 809 Produktversion ab 13.03.2017



- Ausladung 190 mm
- starrer Auslauf
- runder luftangereicherter Strahl
- Bohrungsdurchmesser 37 mm
- Rosette Ø 60 mm
- Anschluss 1/2"
- Steckanschluss-Montage
- Durchfluss max. 5,7 l/min
- bleifrei
- Dieses Produkt leistet einen Beitrag zur Erfüllung der Vorgaben von nachhaltigen Gebäudezertifizierungen, z.B. LEED®, BREEAM®, DGNB

Für eine elektronische Bedienung bestellen Sie bitte das eSet Touchfree mit oder ohne Temperatureinstellung

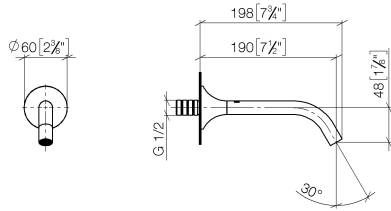
	Messing gebürstet (23kt Gold)	13 800 809-28
	Chrom	13 800 809-00
	Platin gebürstet	13 800 809-06
	Platin	13 800 809-08
	Dark Brass matt	13 800 809-16
	Dark Bronze matt	13 800 809-17
	Dark Chrome	13 800 809-19
	Light Gold gebürstet	13 800 809-27
	Bronze gebürstet	13 800 809-42
	Champagne gebürstet (22kt Gold)	13 800 809-46
	Champagne (22kt Gold)	13 800 809-47
	Dark Platin gebürstet	13 800 809-99

### Empfohlenes Zubehör

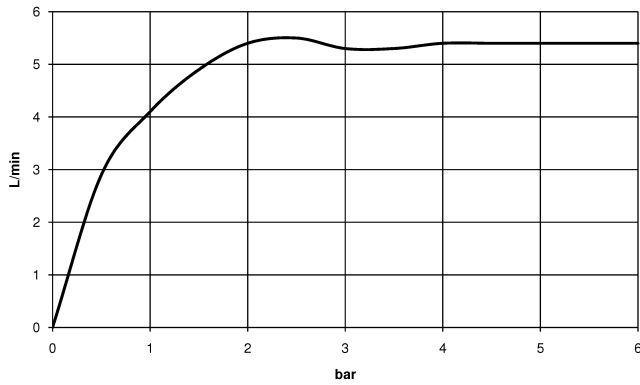
- UP-Wandwinkel -** 35 085 970 90
- Min. Einbautiefe 90 mm
  - Max. Einbautiefe 163 mm



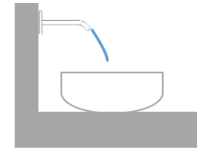
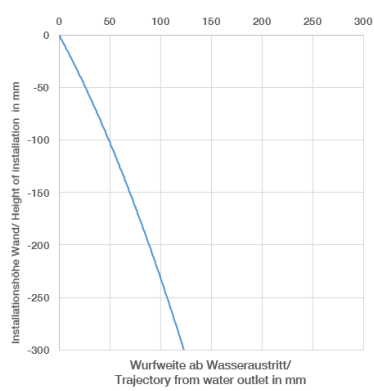
13 800 809 Produktversion ab 13.03.2017  
mm [inches]



Durchflussdiagramm



Wurfweitendiagramm



Codes & Standards

DIN 4109

ISO 3822

Scottish Water  
Byelaws

UK Water Supply  
Regulations

Ü-Zeichen



VAIA Waschtisch-Wand-Auslauf ohne Ablaufgarnitur - Messing gebürstet (23kt Gold)

VAIA

---

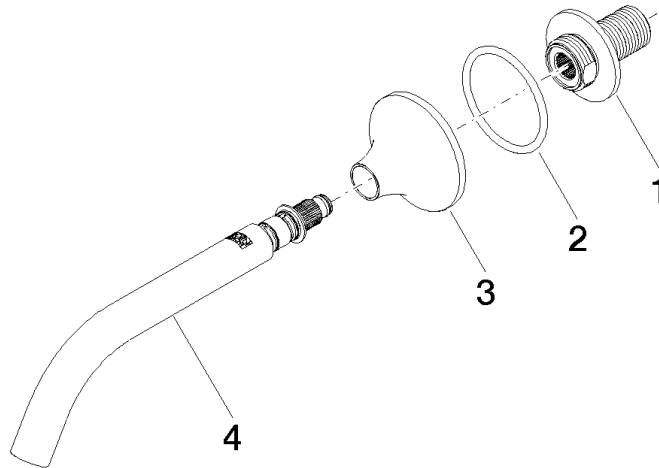
13 800 809 Produktversion ab 13.03.2017

Zertifikate

---

WRAS\_2306

LGA\_29



### Ersatzteilstückliste

Nr.	Artikelnummer	Benennung	Verbaumenge	Lieferzeit
1	09 24 03 269 90	Nippel Ø 46 x 48,50 mm -	1,00	2
3	09 27 80 011-28	Rosette für Auslauf Ø 60 x 37 mm - Messing gebürstet (23kt Gold)	1,00	20
2	09 14 10 084 90	O-Ring EPDM 70 48 x 3,5 mm -	1,00	2
4	90 28 22 310 00-28	Auslauf 190 mm, 5,7 l/min. - Messing gebürstet (23kt Gold)	1,00	20