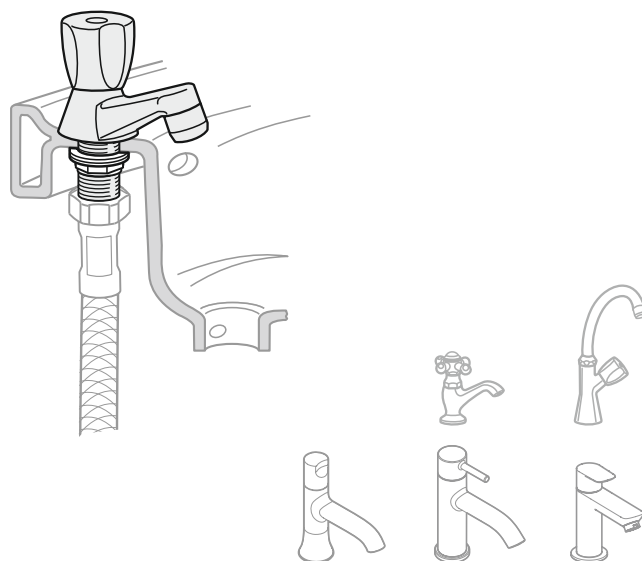
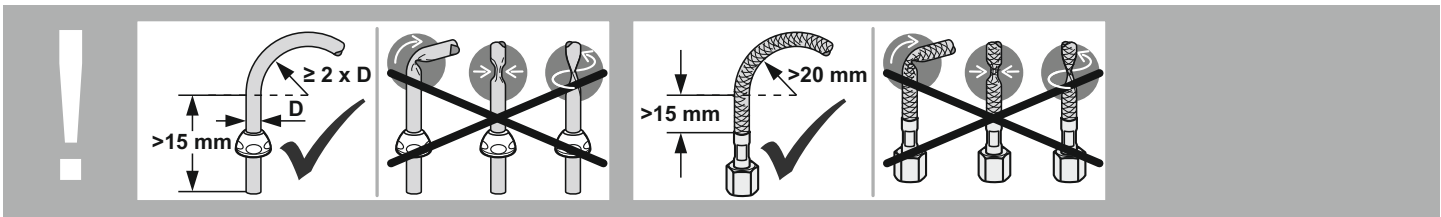


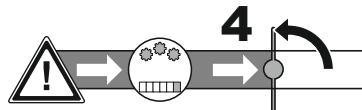
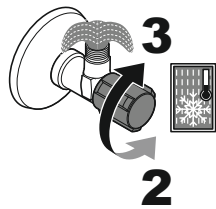
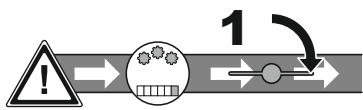
	<p>DIN EN 806 DIN EN 1717 DIN 1988</p> <hr/> <p>Global Standards</p>		
<p>°C / °F</p> <p>max. 70 °C / 158 °F ✓ 60 °C / 140 °F min. 10 °C / 50 °F</p>	<p>✓ 3 bar / 43,5 psi</p> <p>min. 1 bar / 14,5 psi max. 10 bar / 145 psi</p>	<p>3 min.</p> <p>max. 70 °C / 158 °F</p>	

- Ⓧ Montage- und Bedienanleitung
- Ⓒᵀ 安裝及操作指南
- Ⓒᶻ Návod k instalaci a k použití
- Ⓔ Instrucciones de montaje y de manejo
- Ⓔᵀ Paigaldamine ja kasutamine
- Ⓕ Instructions de montage et d'utilisation
- Ⓖᵀ Installation and operating instructions
- Ⓖᵀ ὉΔΗΓΙΕΣ ΕΓΚΑΤΑΣΤΑΣΗΣ ΚΑΙ ΣΥΝΤΗΡΗΣΗΣ
- Ⓕ Szerelési és használati utasítás
- Ⓕ Istruzioni di montaggio e per l'uso
- Ⓕᵀ Montavimo ir naudojimo instrukcija
- Ⓕᵀ Montāžas un lietošanas instrukcija
- Ⓕᵀ Montagehandleiding en Gebruiksaanwijzing
- Ⓕᵀ Instrukcja montażu i obsługi
- Ⓕᵀ Instrucțiuni de montaj și utilizare
- Ⓕᵀ Руководство по монтажу и эксплуатации
- Ⓕᵀ Návod na montáž a obsluhu
- Ⓕᵀ Navodila za montažo in uporabo
- Ⓕᵀ Інструкція по монтажу та експлуатації
- Ⓕᵀ تعليمات التركيب والتشغيل

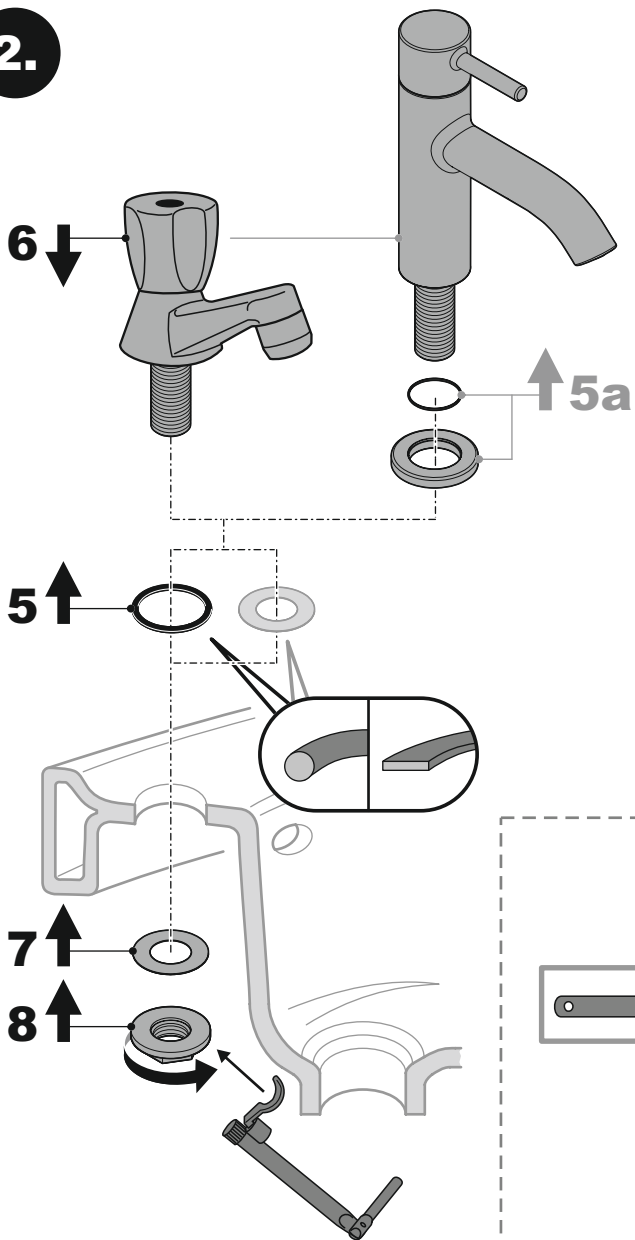




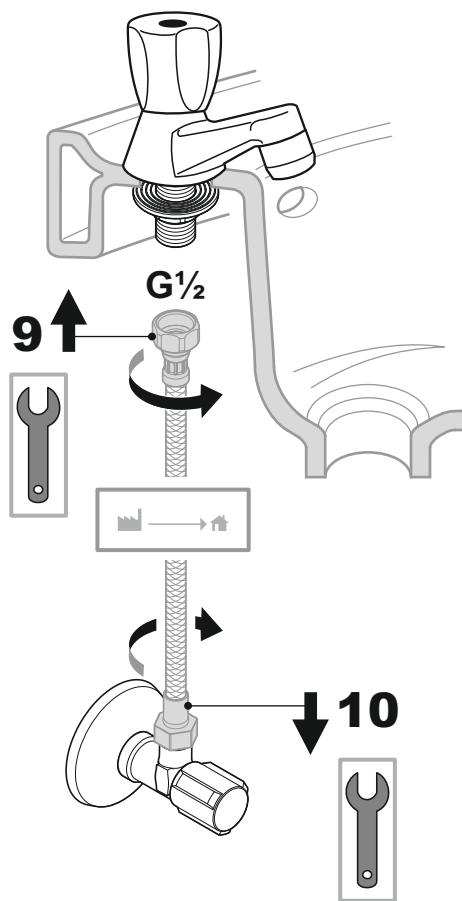
1.



2.



3.



4.

