

MADISON UP-Thermostat mit Einweg-Mengenregulierung - Platin

MADISON


36 425 977 Produktversion bis 24.08.2020



- Abdeckplatte Ø 175 mm
- Skalengriff mit Sicherheitssperre bei 38°C
- Heißwasserbegrenzung, voreinstellbar

	Platin	36 425 977-08
	Chrom	36 425 977-00
	Platin gebürstet	36 425 977-06
	Messing (23kt Gold)	36 425 977-09
	Messing gebürstet (23kt Gold)	36 425 977-28
	Dark Brass gebürstet (PVD)	36 425 977-39
	Bronze gebürstet (PVD)	36 425 977-42
	Dark Platinum gebürstet	36 425 977-99


Benötigtes Zubehör

<hr/>		
	UP-Thermostat mit Vorabspernung	35 426 970 90
	-	
	• Min. Einbautiefe 80 mm	
	• Max. Einbautiefe 136 mm	


Empfohlenes Zubehör

	xGRID Befestigungssatz für die Integration in den Trockenbau -	12 340 970 90
---	---	---------------

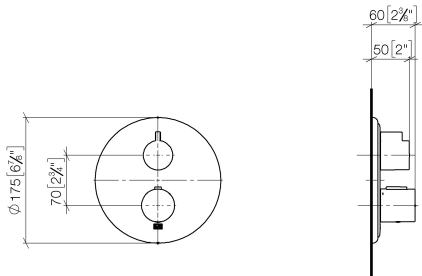
Benötigtes Zubehör

<hr/>		
	UP-Thermostat -	35 425 970 90
	• Min. Einbautiefe 80 mm	
	• Max. Einbautiefe 136 mm	

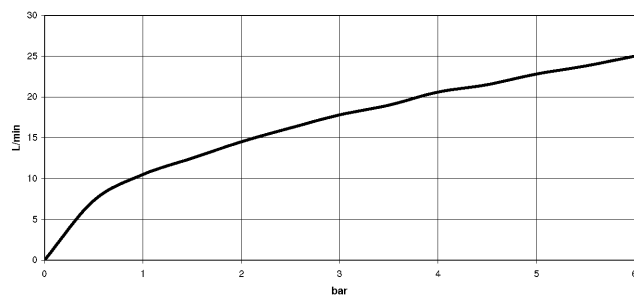
Benötigtes Zubehör

	xGRID Montageschiene 555 mm -	12 360 970 90
---	--------------------------------------	---------------

mm [inches]



Durchflussdiagramm



Codes & Standards

DIN 4109

EN 1111

ISO 3822

Scottish Water
Byelaws

UK Water Supply
Regulations

Ü-Zeichen

VA-Zeichen



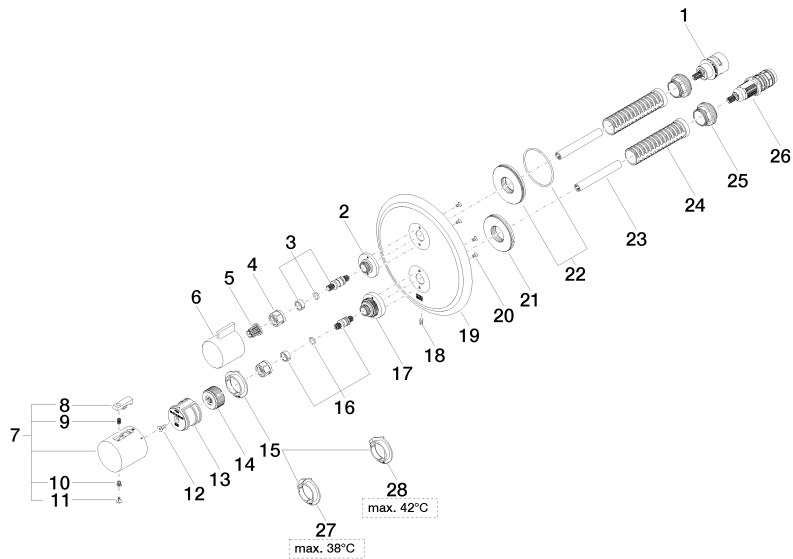
MADISON UP-Thermostat mit Einweg-Mengenregulierung - Platin

MADISON

36 425 977 Produktversion bis 24.08.2020

Zertifikate und Nachhaltigkeit

LGA_19	ETA_20	LGA_19	DVGW_DW-6512DN0	EPD-DOR-20230287 -IBA-DE Umwelt- Produktdeklaration
WRAS_250402				



Ersatzteilstückliste

Nr.	Artikelnummer	Benennung	Verbaumenge	Lieferzeit
10	90 30 30 136 00 90	Schraube -	1,00	2
23	90 23 01 124 00 90	Hülse -	2,00	2
2	09 12 12 053-08	Rastbuchsenaufnahme Ø 34,5 x 15 mm - Platin	1,00	40
25	09 24 04 257 90	Befestigung Mutter Ø 32 x 19,5 mm -	2,00	2
18	09 31 11 134 90	Befestigung Gewindestift mit Innensechskant mit Spitze M4 x 10 mm -	1,00	2
11	90 31 20 049 00-13	Stopfen - schwarz	1,00	30
5	90 12 12 002 00 90	Rastbuchse , weiß Ø 15 x 12 mm -	1,00	2
24	90 18 40 077 01 90	Hülse -	2,00	2
1	90 90 03 166 00 90	Oberteil Temperieroberteil Lifetime Motion 90° -	1,00	2
20	09 30 30 157 90	Befestigung Senkschraube mit Innensechskant M3 x 6 mm -	4,00	2
21	09 30 01 296 90	Schaft M24x1 Ø52 Außen -	1,00	2
19	09 11 02 307-08	Rosette für Thermostat 1-Weg Ø 175 x 11,5 mm - Platin	1,00	-
Ersatzteil nicht mehr bestellbar, bitte bestellen Sie den Nachfolgeartikel				
12	90 30 30 124 00 90	Befestigung Senkschraube mit Innensechskant M4 x 10 mm -	1,00	2
28	09 28 10 189 90	Temperaturbegrenzungsring Thermostat, schwarz -	1,00	2
7	90 17 33 004 00-08	Griff für Thermostat Ø 46 x 48 mm - Platin	1,00	-
Ersatzteil nicht mehr bestellbar, bitte bestellen Sie den Nachfolgeartikel				
90173302000-08		Griff für Thermostat Ø 46 x 48 mm - Platin		
6	09 20 67 006-08	Griff für Thermostat 41 x 40 x 53 mm - Platin	1,00	40
27	09 28 10 188 90	Temperaturbegrenzungsring Thermostat, 38° Anschlag -	1,00	2
4	90 23 30 023 00 90	Überwurfmutter -	2,00	2
26	90 15 02 013 00 90	Thermostatkartusche Ø 27 x 82 mm, 16-18 l/min. -	1,00	2
22	90 30 01 190 00 90	Anschluss Ø 55 x 9 mm -	1,00	2
13	90 12 12 052 00 90	Aufnahme -	1,00	2
3	04 29 06 111 01-00	Spindel mit Doppelverzahnung Ø 12,15 x 37,2 mm - Chrom	1,00	10
14	09 12 12 054 90	Griffaufnahme Ø 28,50 x 16 mm -	1,00	2
16	04 29 06 024 01-00	Spindel mit Doppelverzahnung Ø 12,15 x 30 mm - Chrom	1,00	10
9	90 16 02 027 00 90	Feder Ø 4,5 x 7,5 mm -	1,00	2
15	09 28 10 187 90	Temperaturbegrenzungsring Thermostat -	1,00	2
17	09 12 12 051-08	Rastbuchsenaufnahme Ø 35 x 26,5 mm - Platin	1,00	40
8	90 21 33 011 00-13	Reparaturset für Thermostatgriff - schwarz	1,00	2