

DE Badewannenfüße  
EN Bath feet universal  
FR Pieds à Commander  
NL Badpoten

DE Montageanleitung  
EN Installation instruction  
FR Instructions de montage  
NL Montagehandleiding

B23-1500



**BETTE**

**Symbolerklärung**

Benötigte Werkzeuge



Korrekte Montage



Falsche Montage



Montagetip



Kontrolle



Optional

Verweis auf andere Produkte  
oder Dokumentationen

Installationsarbeiten

**Einsatzbereich**

Die Badewannenfüße dienen als Aufstellhilfe mit individuellem Höhenausgleich zur einfachen und sicheren Montage von Badewannen.

**Sicherheitshinweise**

- Eine Gewährleistung in Bezug auf Sicherheit, Funktion und Unversehrtheit des Produkts ist nur gegeben, wenn die Hinweise in dieser Anleitung beachtet werden. Bei Missachtung können Körperverletzungen und Sachschäden auftreten. Der Hersteller haftet nicht für Schäden, die durch Nichtbeachtung der Anweisungen eintreten.
- Gehen Sie unbedingt nach der Anweisung der Montageanleitung vor, um Montagefehler und Schäden am Produkt zu vermeiden.
- Beachten Sie neben den Hinweisen in dieser Anleitung die allgemein gültigen Sicherheits- und Unfallvorschriften.

**Hinweise zur Anleitung**

- Diese Montageanleitung muss während der gesamten Montage zur Verfügung stehen. Wenn die Montage von verschiedenen Personen (z.B. Installateur, Fliesenleger) durchgeführt wird, muss die Montageanleitung übergeben werden.
- Vorhandene Maßangaben sind in Millimeter (mm) angegeben.
- Die Abbildungen sind nicht maßstabsgerecht.
- Technische Änderungen sind vorbehalten.

**Montagehinweise**

- Die Montage darf nur durch qualifiziertes Fachpersonal erfolgen.
- Behandeln Sie das Produkt mit größter Sorgfalt, um Beschädigungen zu vermeiden. Ringe und andere Gegenstände, die das Produkt beschädigen können, müssen vor der Montage abgelegt werden.
- Schwere und sperrige Elemente müssen mit zwei Personen bewegt und montiert werden.
- Die Fliesen- und Plattenarbeiten müssen gemäß der DIN 18157 durchgeführt werden.

## Meaning of symbols



Required tools



Correct installation



Incorrect installation



Installation tip



Check



Optional



Cross reference to other  
products or documentation



Installation work

## Application area

The bath feet universal serve as an installation aid with individual height adjustment for easy and secure installation of baths.

## Safety information

- The safety, function and integrity of the product can only be guaranteed if the information provided here is observed. Failure to do so may result in injury or damage to persons or property. The manufacturer is not liable for any damage resulting from a failure to observe the instructions.
- It is essential that you follow the instructions given in the installation guide in order to prevent installation errors and damage to the product.
- Please observe the general safety and accident prevention regulations in addition to the information provided in these instructions.

## About this guide

- This installation guide must be available for the entire duration of the installation process. If the installation is to be carried out by several individuals (e.g. fitter, tiler etc.), then the installation guide must be passed on as appropriate.
- The dimensions are given in mm (millimetres).
- The illustrations are not true to scale.
- Subject to technical changes.

## Installation information

- Only to be installed by qualified specialists.
- Handle the product with the greatest care in order to prevent damage. Rings and other items that could damage the product must be removed before installation.
- Heavy and bulky elements must be moved and assembled with two people.
- All large and small format tiling work must be carried out to DIN 18157.

## Légende



Outils nécessaires



Montage correct



Montage incorrect



Conseil de montage



Contrôle



En option

Référence aux autres produits  
ou documentations

Travaux d'installation

## Domaine d'utilisation

Les pieds à commander servent d'aide au montage avec compensation individuelle de la hauteur pour un montage simple et sûr des baignoires.

## Consignes de sécurité

- La sécurité, la fonctionnalité et l'intégrité du produit ne sont garanties que si les consignes fournies dans ce manuel sont respectées. Tout manquement à ce point peut entraîner des blessures corporelles et des dommages matériels. Le fabricant décline toute responsabilité pour les dommages survenus du fait du non respect des instructions.
- Procédez strictement comme indiqué dans le manuel de montage pour éviter toute erreur de montage et tout dommage du produit.
- Outre les consignes du présent manuel, tenez compte également des dispositions généralement en vigueur en matière de sécurité et de prévention des accidents.

## Instructions

- Les présentes instructions doivent être disponibles durant tout le montage. Lorsque le montage est effectué par différentes personnes (par ex. installateur, carreleur), les instructions de montage doivent être transmises.
- Les cotes sont indiquées en millimètres (mm).
- Les illustrations ne sont pas à l'échelle.
- Subject to technical changes.

## Instructions de montage

- Le montage ne doit être réalisé que par du personnel qualifié.
- Manipulez le produit avec la plus grande précaution afin d'éviter tout dommage. Les bagues et autres objets susceptibles d'endommager le produit doivent être retirés avant le montage.
- Les éléments lourds et encombrants doivent être déplacés et montés par deux personnes.
- Les travaux de carrelage et de dallage doivent être réalisés conformément à la norme DIN 18157.

## Uitleg van de symbolen



Benodigde gereedschappen



Correcte montage



Verkeerde montage



Installatietip



Controle



Optioneel



Verwijzing naar andere  
producten of documentatie



Installatiewerkzaamheden

## Toepassingsgebied

De badpoten dienen als opstelhelp met individuele hoogteverstelling voor een eenvoudige en veilige montage van baden.

## Veiligheidsinstructies

- Er is alleen sprake van een garantie met betrekking tot veiligheid, functie en intactheid van het product, als de opmerkingen in deze handleiding in acht worden genomen. Bij niet-naleving kunnen lichamelijk letsel en materiële schade optreden. De producent is niet aansprakelijk voor schade die door het niet in acht nemen van de aanwijzingen optreedt.
- Ga absoluut te werk volgens de aanwijzingen in de montagehandleiding, om montagefouten en schade aan het product te voorkomen.
- Neem naast de instructies in deze handleiding de algemeen geldige veiligheids- en ongevallenvoorschriften in acht.

## Opmerkingen bij de handleiding

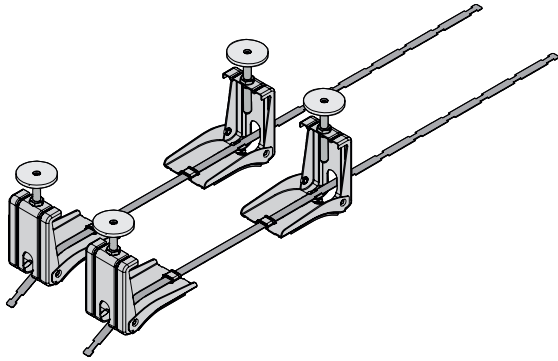
- Deze montagehandleiding moet tijdens de hele montage ter beschikking staan. Als de montage door verschillende personen (bijv. installateur, tegellegger) wordt uitgevoerd, moet de montagehandleiding overhandigd worden.
- Bestaande maataanduidingen zijn in millimeter (mm) aangegeven.
- De afbeeldingen zijn niet schaalgetrouw.
- Technische wijzigingen zijn voorbehouden.

## Montage-instructies

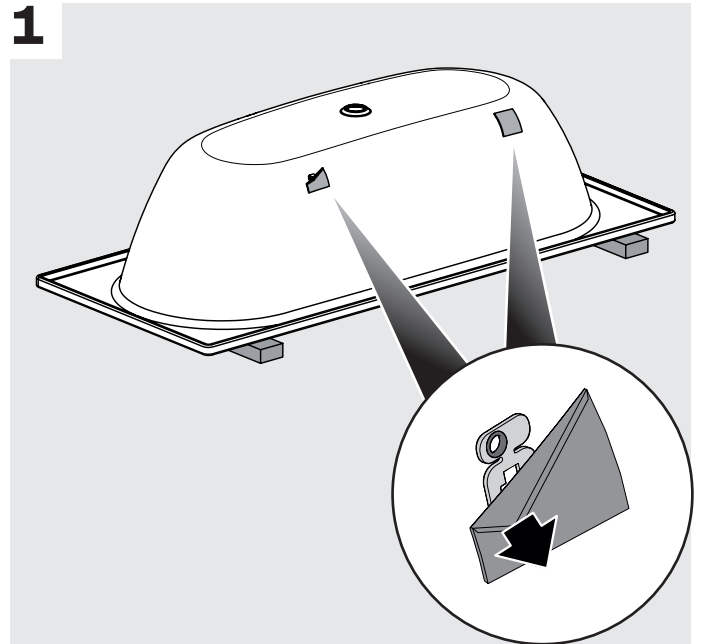
- De montage mag uitsluitend door gekwalificeerd vakpersoneel plaatsvinden.
- Behandel het product uiterst zorgvuldig om beschadigingen te voorkomen. Ringen en andere voorwerpen die het product kunnen beschadigen, moeten vóór de montage worden afgedaan.
- Zware en omvangrijke elementen moeten met twee personen worden verplaatst en gemonteerd.
- De tegel- en plaatwerkzaamheden moeten conform DIN 18157 worden uitgevoerd.

DE Lieferumfang  
EN Scope of delivery  
FR Contenu de la livraison  
NL Leveringsomvang

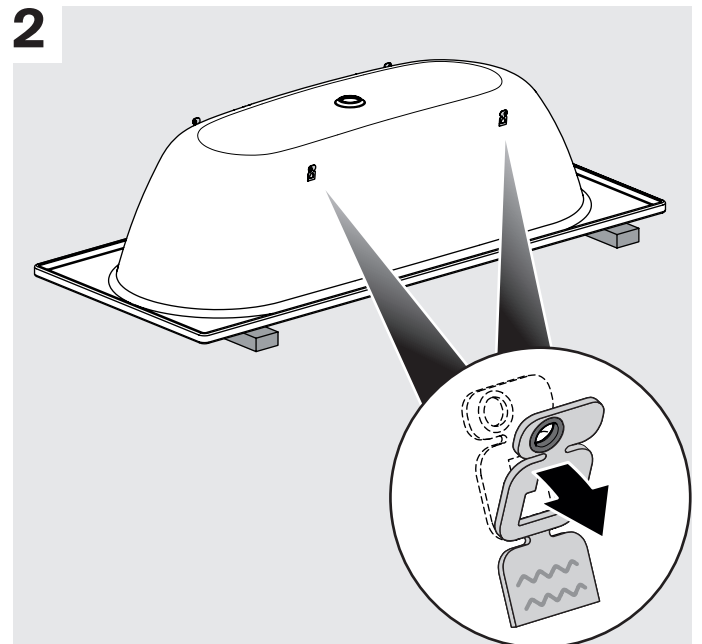
B23-1500  
1x



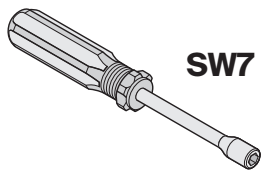
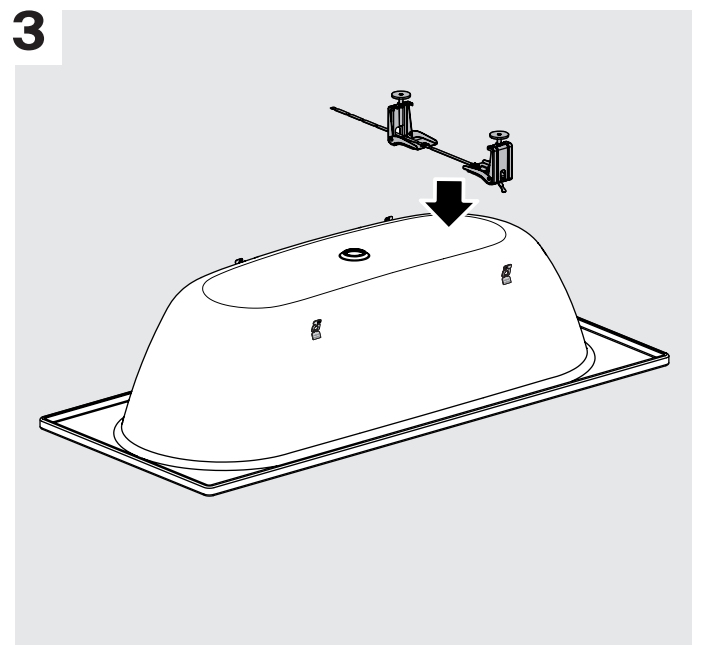
1



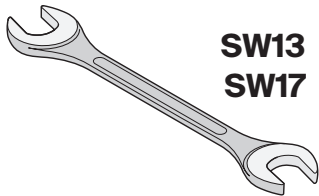
2



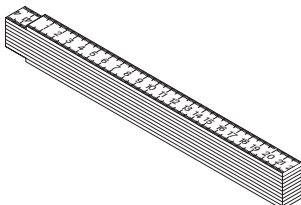
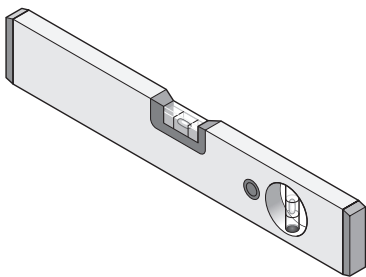
3



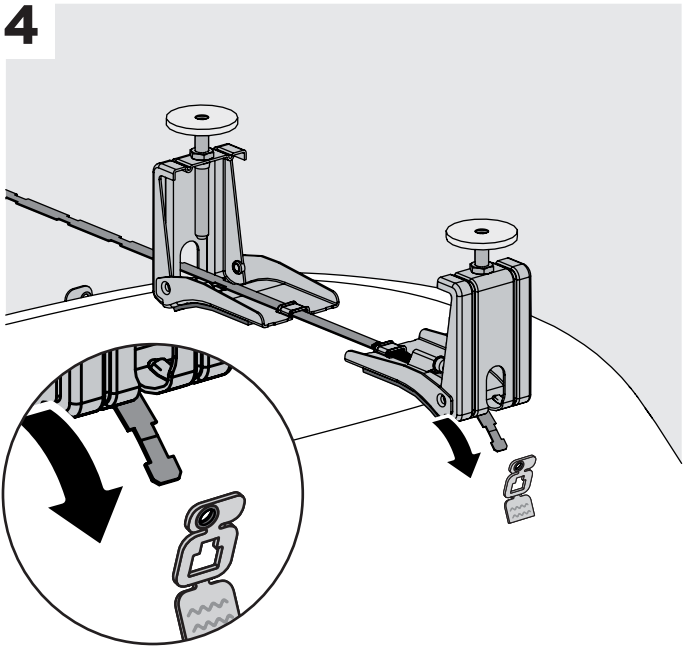
SW7



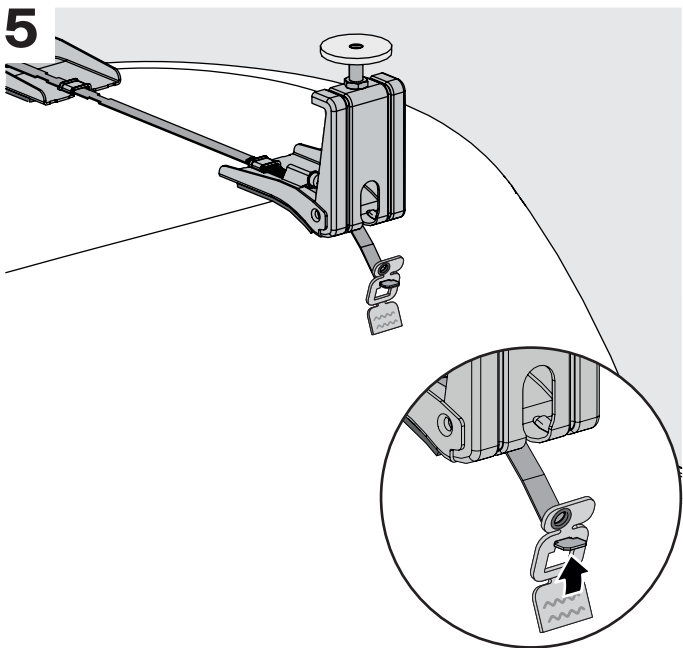
SW13  
SW17



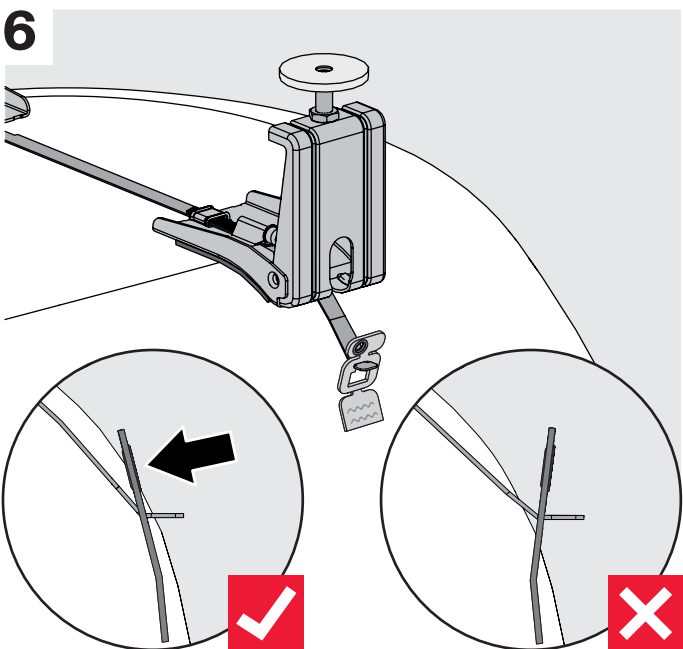
4



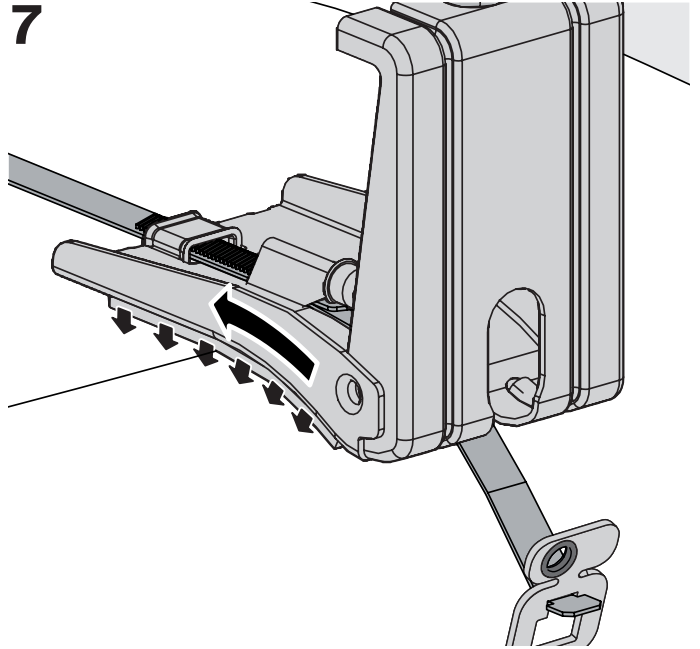
5



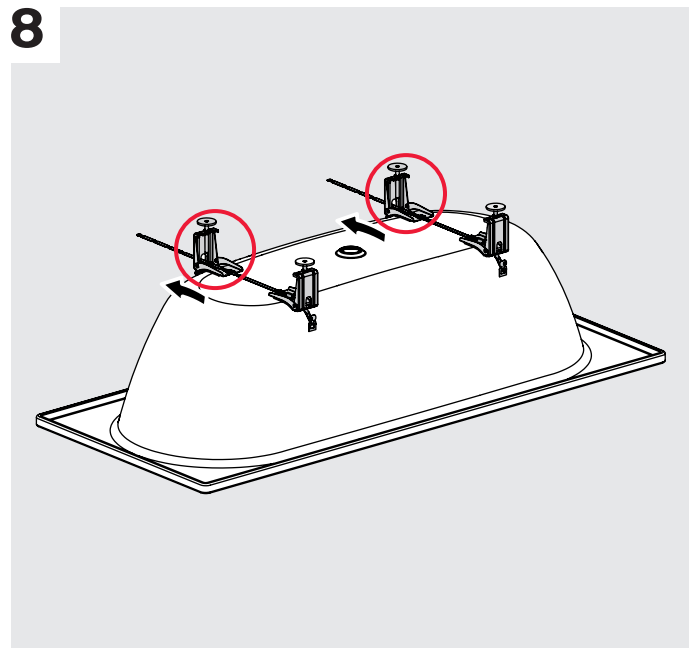
6



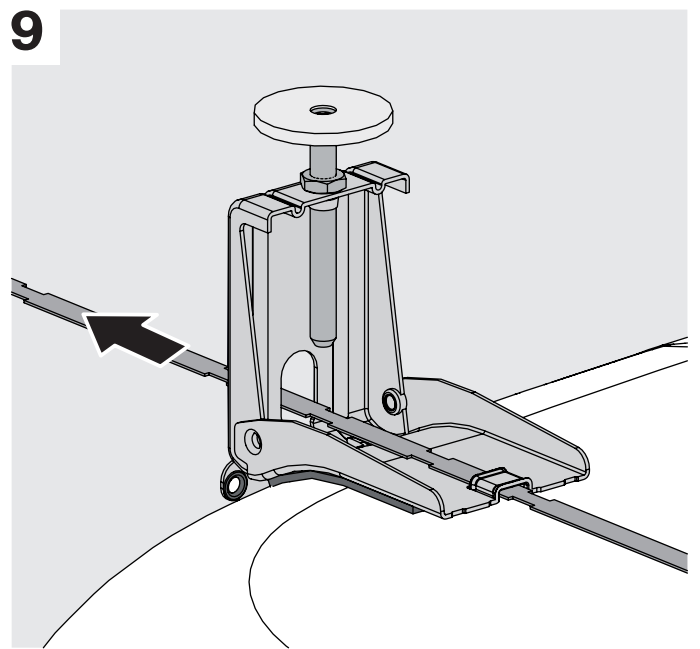
7



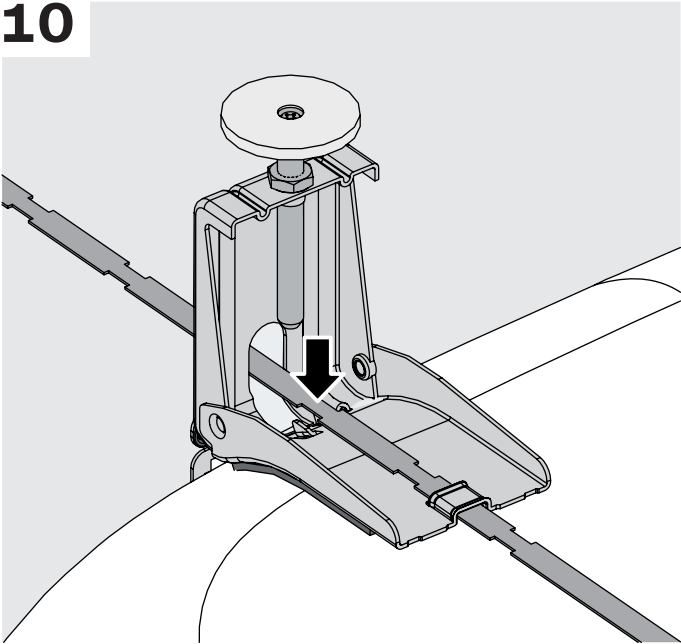
8



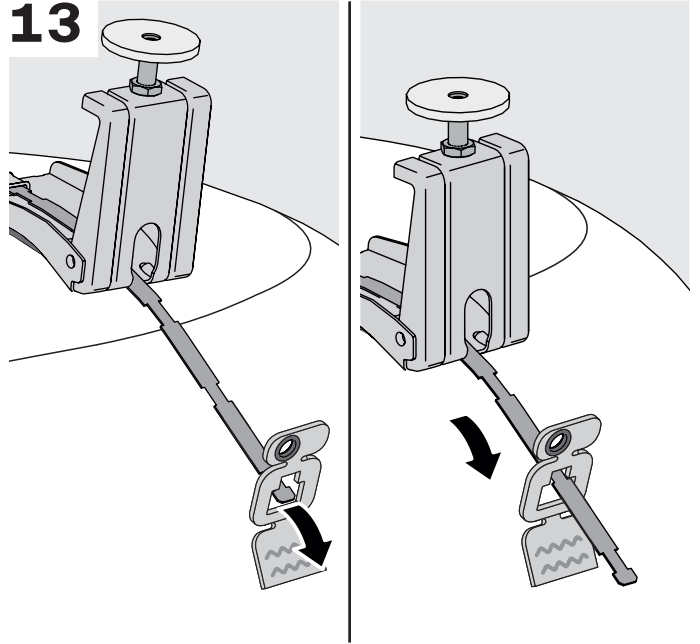
9



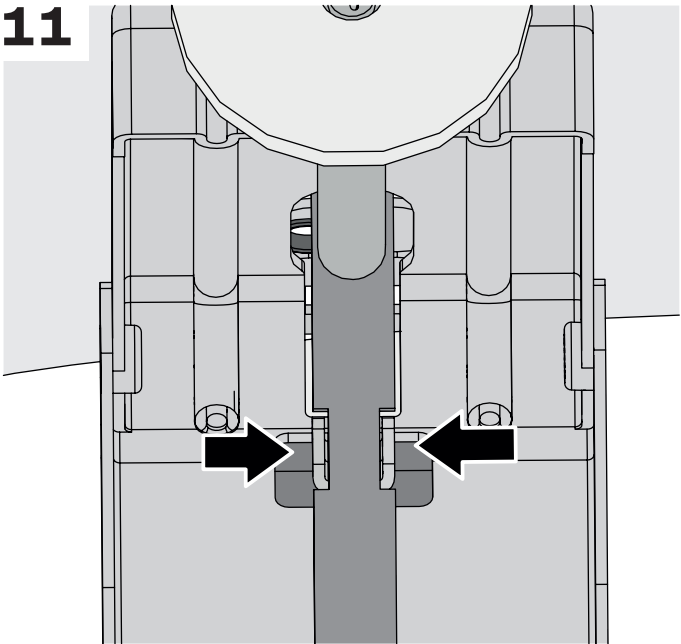
10



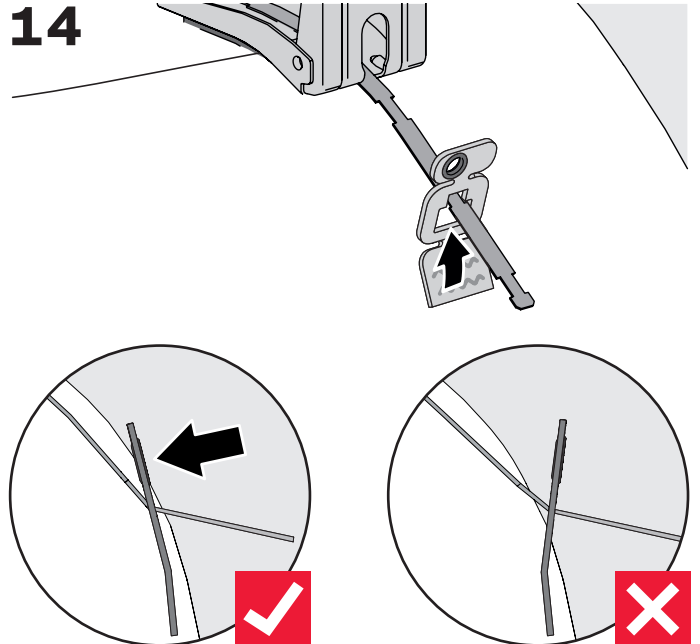
13



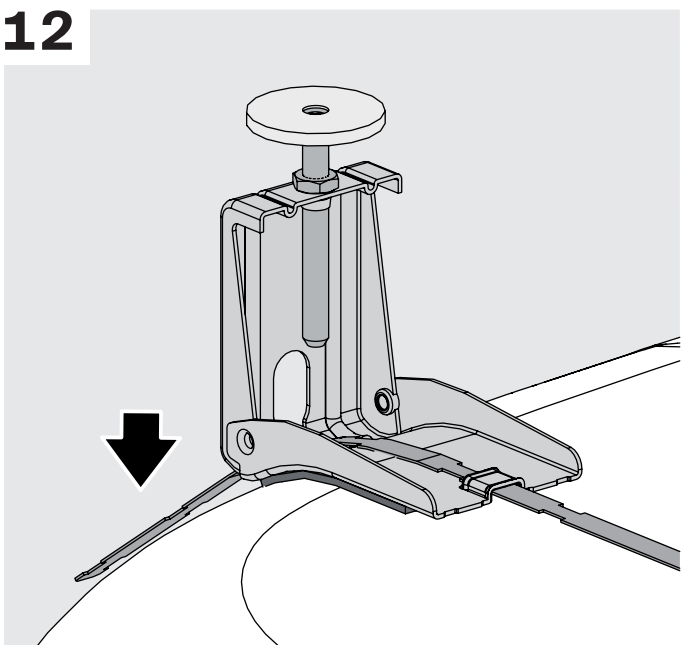
11



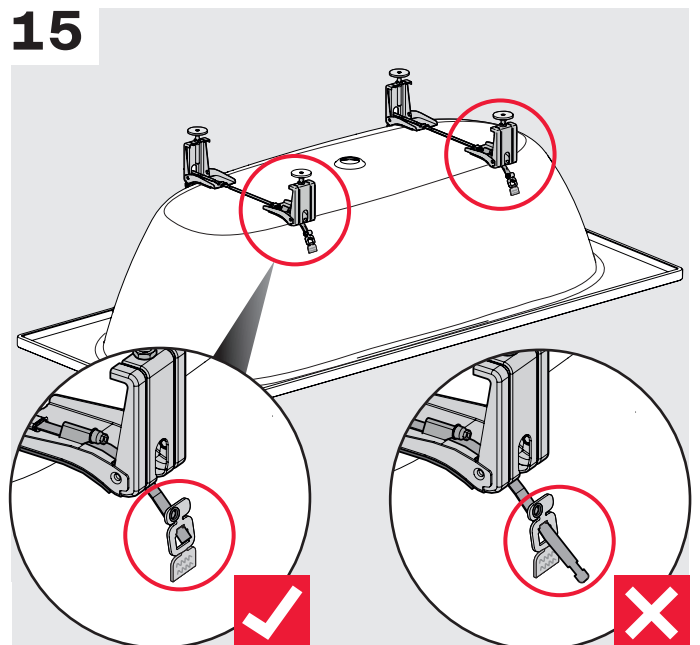
14



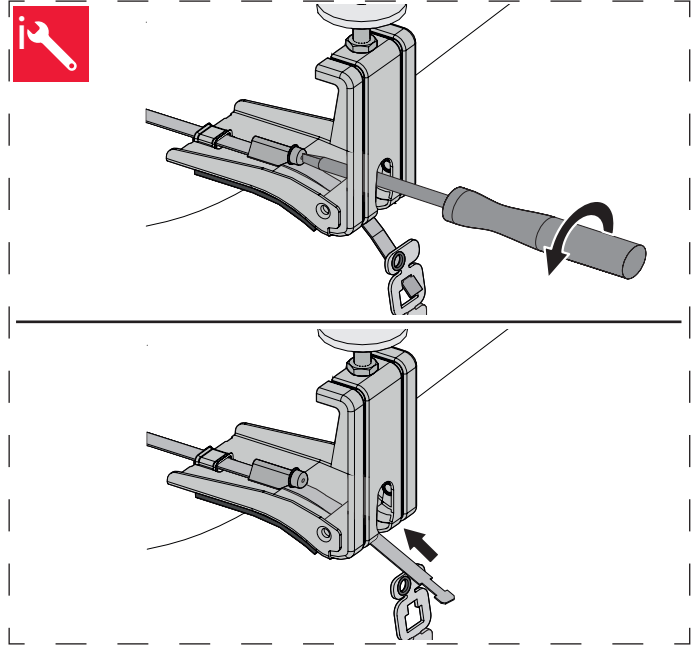
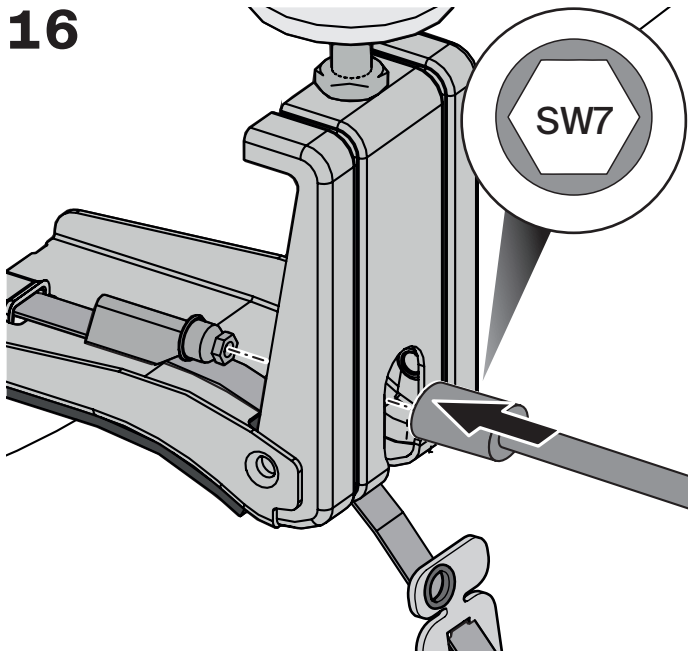
12



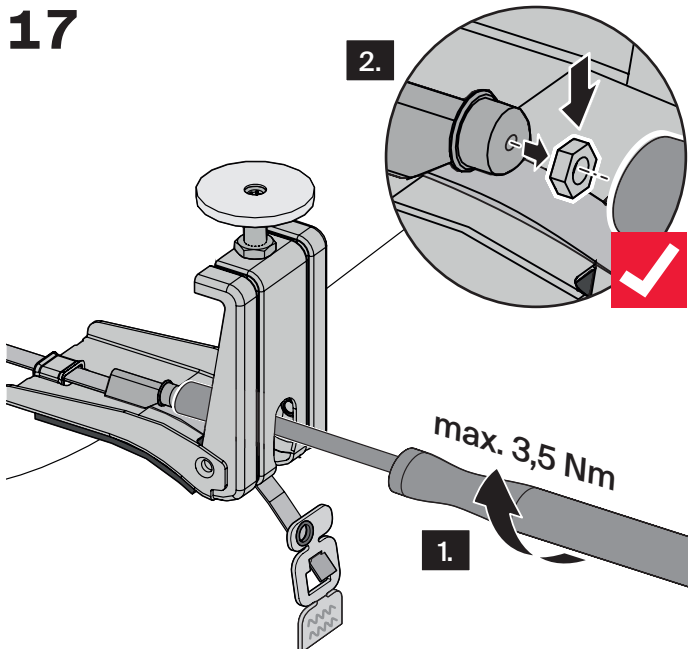
15



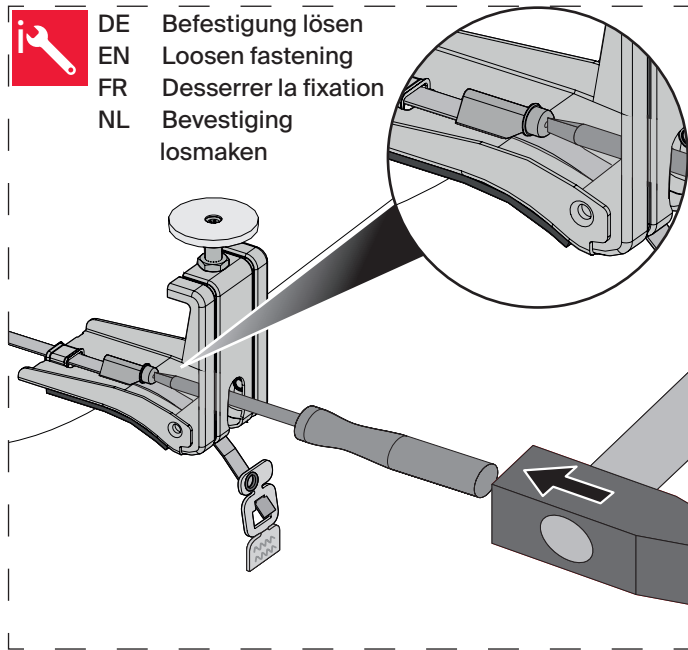
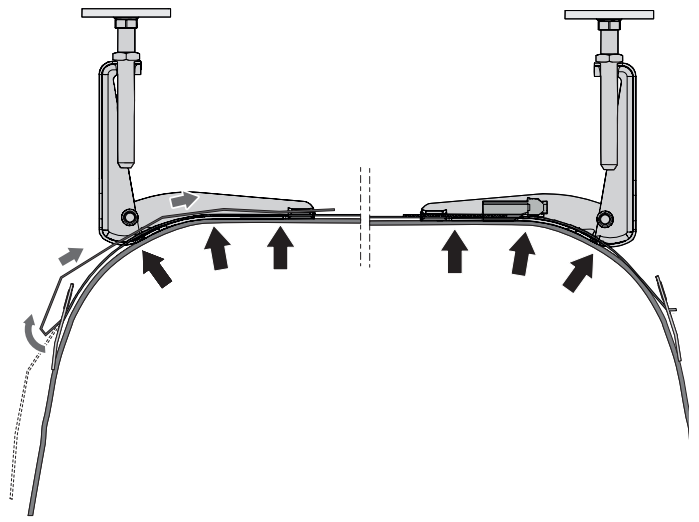
16




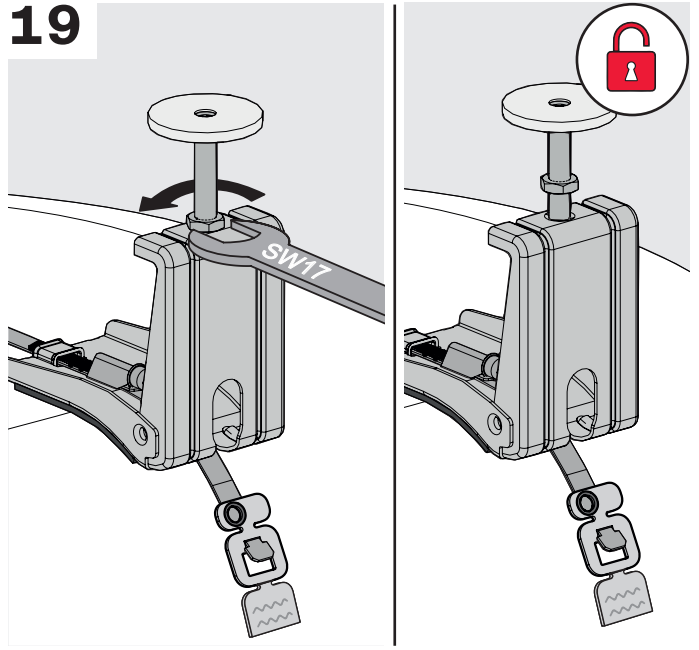
17



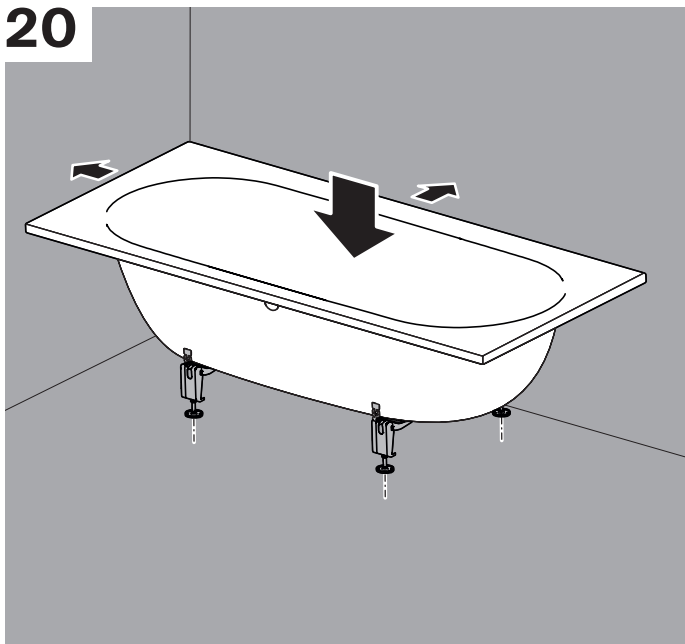
18 



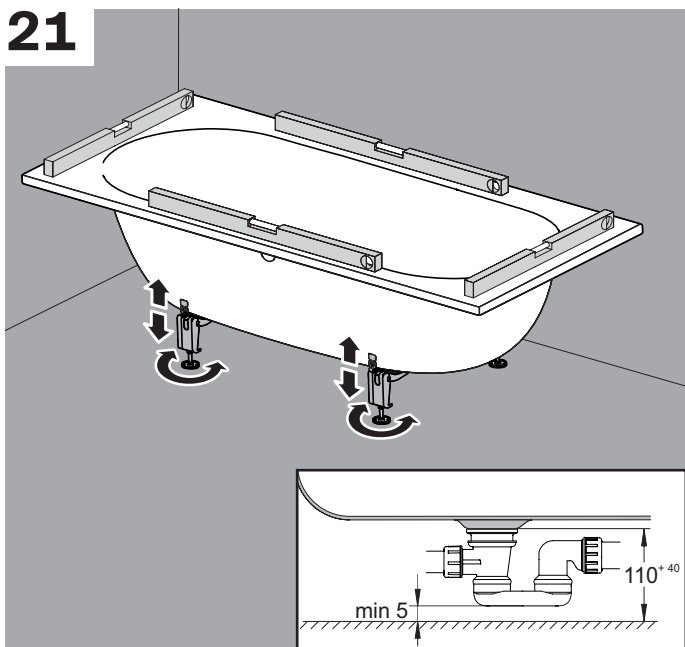
 DE Befestigung lösen  
 EN Loosen fastening  
 FR Desserrer la fixation  
 NL Bevestiging losmaken



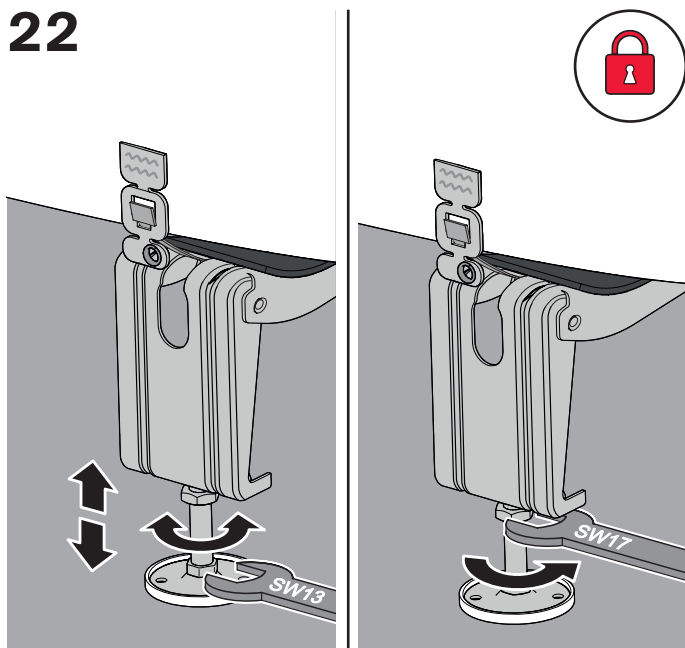
20



21

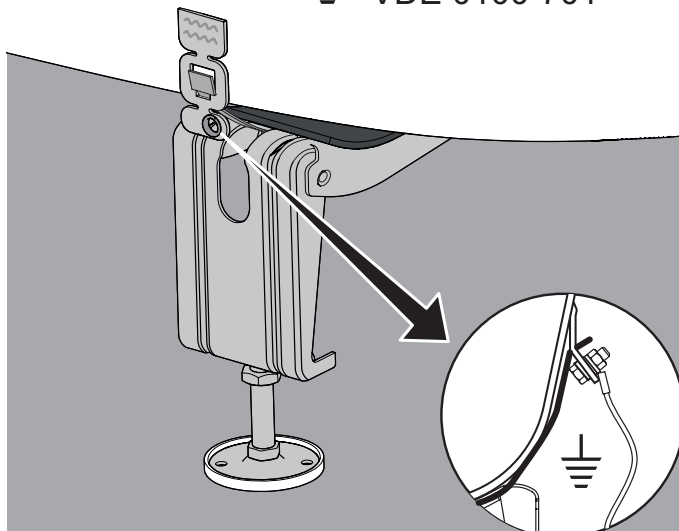


22



23

⏚ DIN 57100, Teil 701  
VDE 0100-701

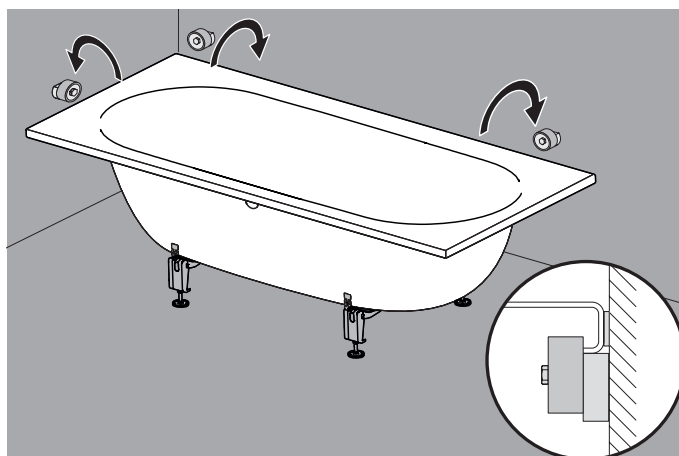


24



Art.-Nr: Z0008669

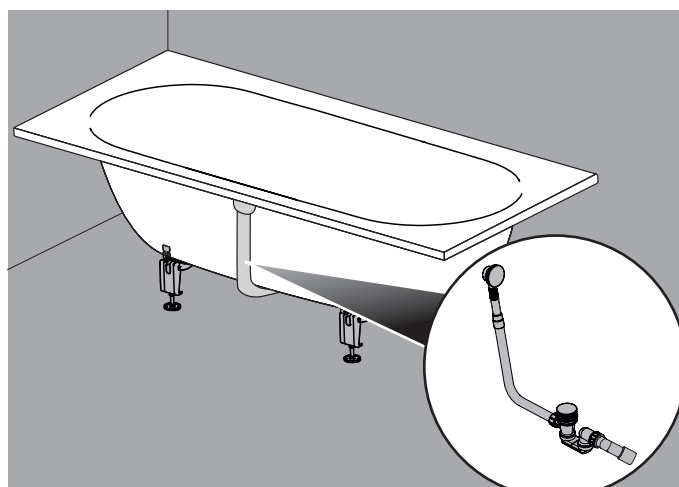
DE Wannenanker  
EN Wall Brackets  
FR Crochet mural  
NL Wandhaken



25

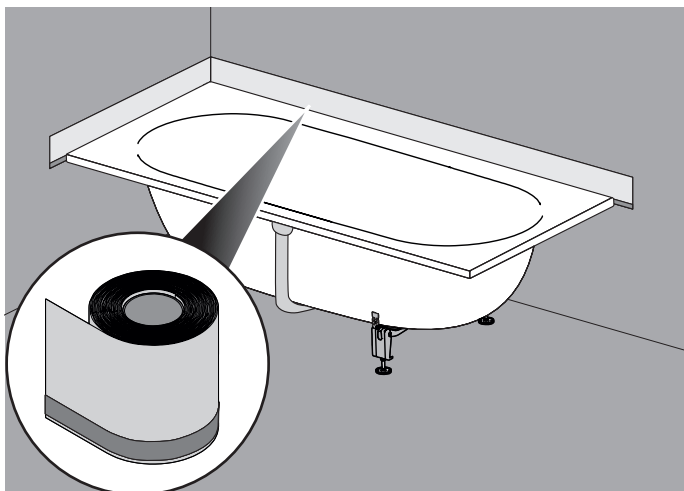


DE Abfluss installieren  
EN Connect drain  
FR Brancher égout  
NL Afvoer aansluiten



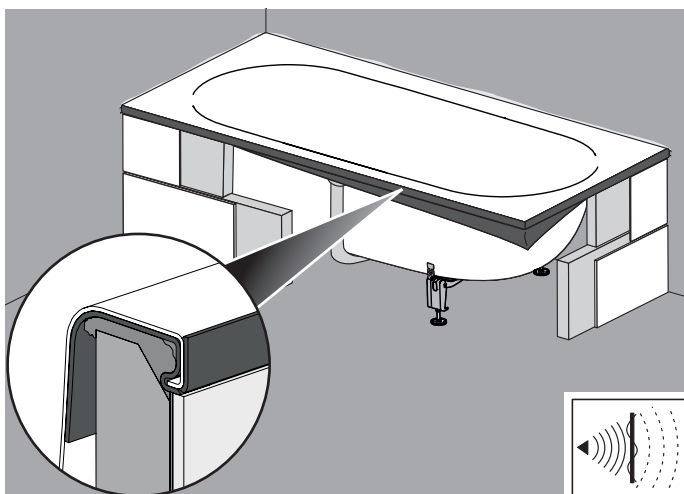
**26**   DE BetteDichtband  
 EN BetteSealing Fleece  
 FR bande d'étanchéité Bette  
 NL Bette Afdichtband

Art.-Nr: B57-0408



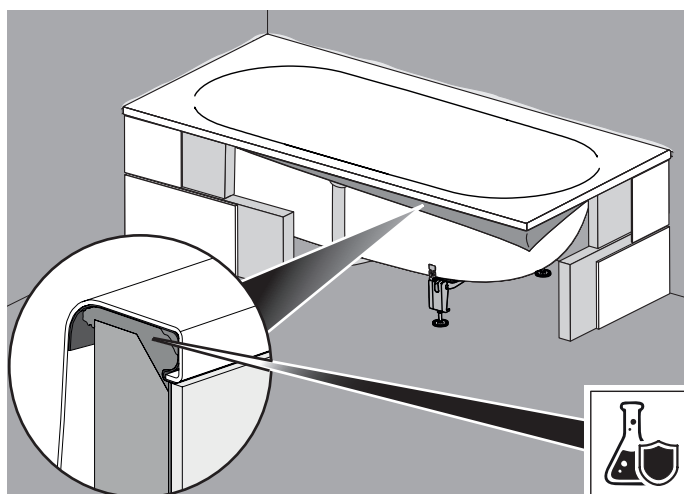
**27**   DE Entkopplungsband  
 EN Insulating tape  
 FR Bande de désolidarisation  
 NL Ontkoppelingband

Art.-Nr: B57-0402

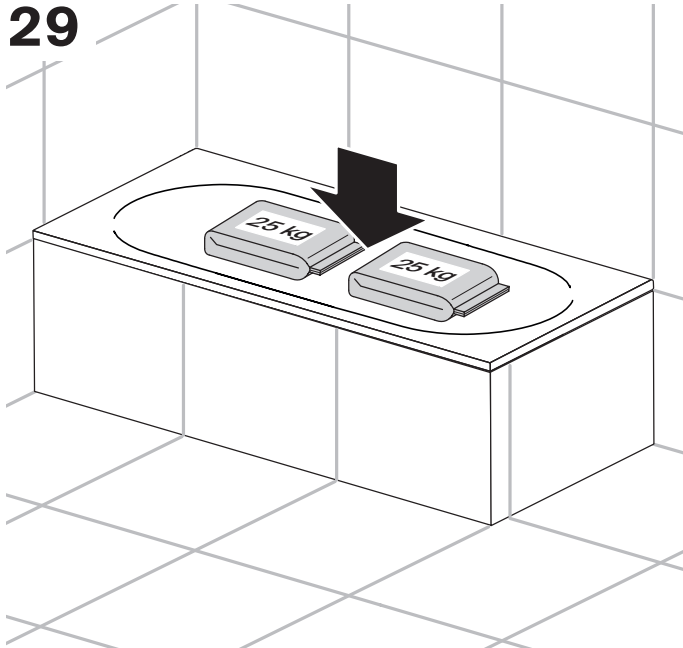


**28**   DE Fliesenkleber-Trennband  
 EN Tile adhesive divider  
 FR Séparation de colle à carrelé  
 NL Tegellijm ont koppelingstape

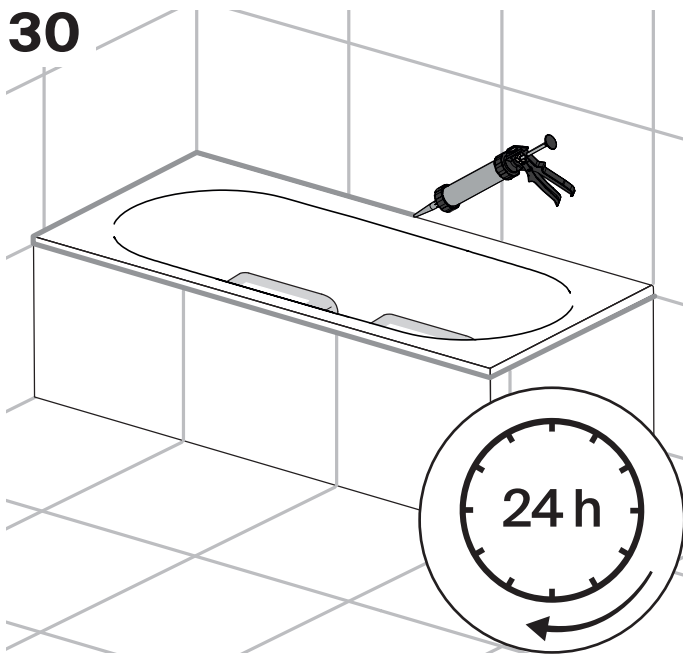
Art.-Nr: B57-0407



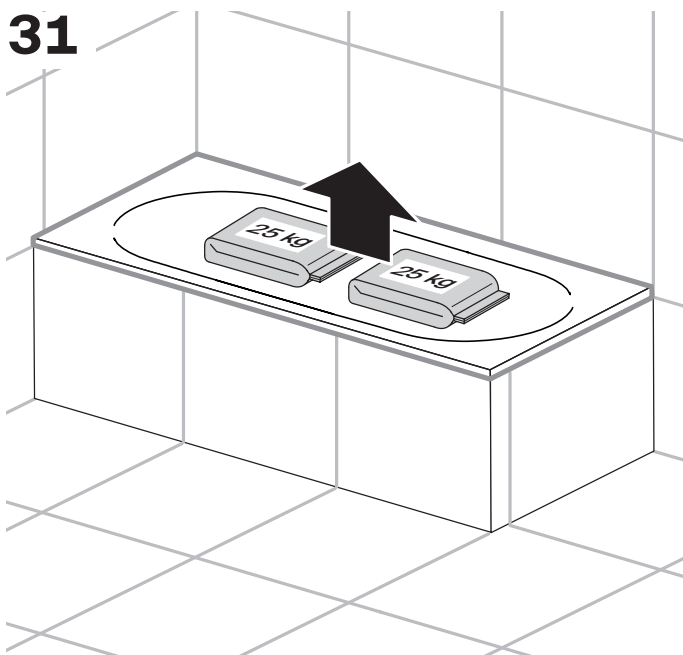
**29**



**30**



**31**



Bette GmbH & Co. KG  
Heinrich-Bette-Straße 1  
33129 Delbrück  
Germany  
T +49 5250 511-0  
info@bette.de

[www.my-bette.com](http://www.my-bette.com)

Rev. 11 / 02.2026 / Z0018172