

VSH Tectite Pro T-Stück i/i/i 42

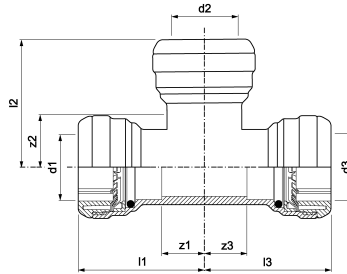
VSH Tectite Pro TX24 ist ein T-Stück mit drei Steckanschlüssen. Durch den Einsatz von VSH Tectite verwenden Sie eine erstklassige Steckverbindung mit einzigartiger Technologie. VSH Tectite bietet eine Rohrleitung, die für häusliche und leicht gewerbliche Anwendungen geeignet ist.

- demotierbar
- Elektrisch leitend
- keine Arbeiten mit offener Flamme
- ausgestattet mit allen relevanten Zulassungen

VSH Tectite Kupfer lösbare Steckfittings aus aus DR-Messing, Werkstoff-Nr. CW626 nach DIN EN 12164 oder Rotguss Werkstoff-Nr. CC491 nach DIN EN 1982. Geprüft nach DVGW-Arbeitsblatt W 534, DVGW-Zulassungsnummer für Trinkwasserinstallationen: DW-8511BL0274. Mit werkseitig eingelegtem EPDM O-Ring. Dauerhaft dichte Steckverbindung, Unterputz einsetzbar, lösbar und wiederverwendbar. Dimension 12 bis 54mm. Zur Verbindung von Kupferrohren nach DIN EN 1057 und DVGW-Arbeitsblatt GW 392 Temperaturbeständigkeit -20 bis 90 Grad, Druckbeständigkeit 16bar bei 30 Grad. Anwendungsgebiete: Trinkwasserinstallation nach EN 806 und DIN 1988, Brauch- und Regenwasserinstallation, Heizungsinstallation nach DIN EN 12828, geschlossene Kühlkreisläufe, Druckluftinstallation nach DIN ISO 8573-1.

Produktanwendung:

Trinkwasser, Heizung, Kühlung



Nummer 4750878

Type TX24

Produkteigenschaften

| | | | |
|-----------------------------------|-------------------------|--------------------------------------|---------------------|
| Werkstoff des Anschlusses 1 | Bronze | Winkel | 90 Grad |
| Werkstoffgüte Anschluss 1 | CuSn5Zn5Pb2 | Rohraußendurchmesser Anschluss 1 | 42 Millimeter |
| Oberflächenschutz Anschluss 1 | unbehandelt | Wanddicke Anschluss 1 | 1,8 Millimeter |
| Oberflächenbehandlung Anschluss 1 | unbehandelt | Rohraußendurchmesser Anschluss 2 | 42 Millimeter |
| Werkstoff des Anschlusses 2 | Bronze | Wanddicke Anschluss 2 | 1,8 Millimeter |
| Werkstoffgüte Anschluss 2 | CuSn5Zn5Pb2 | Rohraußendurchmesser Anschluss 3 | 42 Millimeter |
| Oberflächenschutz Anschluss 2 | unbehandelt | Wanddicke Anschluss 3 | 1,8 Millimeter |
| Oberflächenbehandlung Anschluss 2 | unbehandelt | Länge Anschluss 1 | 85 Millimeter |
| Werkstoff des Anschlusses 3 | Bronze | Arbeitslänge Anschluss 1 | 23 Millimeter |
| Werkstoffgüte Anschluss 3 | CuSn5Zn5Pb2 | Länge Anschluss 2 | 85 Millimeter |
| Oberflächenschutz Anschluss 3 | unbehandelt | Min. Mediumtemperatur (Dauerbetrieb) | -24 Grad Celsius |
| Oberflächenbehandlung Anschluss 3 | unbehandelt | Arbeitslänge Anschluss 2 | 23 Millimeter |
| Ausführung | T-Stück | Max. Mediumtemperatur (Dauerbetrieb) | 90 Grad Celsius |
| Reduzierend | ✘ | Länge Anschluss 3 | 85 Millimeter |
| Mehrteilig | ✘ | Arbeitslänge Anschluss 3 | 23 Millimeter |
| Systemgebunden | ✘ | Max. Arbeitsdruck bei 20 °C | 16 Bar |
| Nenndurchmesser Anschluss 1 | DN 40 | Mediumtemperatur (Dauerbetrieb) | -24/90 Grad Celsius |
| Anschluss 1 | Einsteck (Push-Fitting) | | |

| | |
|------------------------------|--|
| Nenn Durchmesser Anschluss 2 | DN 40 |
| Anschluss 2 | Einsteck (Push-Fitting) |
| Nenn Durchmesser Anschluss 3 | DN 40 |
| Anschluss 3 | Einsteck (Push-Fitting) |
| Druckstufe Flansch | PN 16 |
| Material Dichtung | Ethylen-Propylen-Dien-Kautschuk (EPDM) |
| Hauptfarbe Fitting | Bronze |
| Zugfest | ✓ |
| Gaszulassung QA | ✗ |
| Mit Dichtungsmaterial | ✗ |
| KIWA-Prüfsiegel | ✓ |
| Mit Entleerungsventil | ✗ |
| Mit Entlüfter | ✗ |
| Mit thermischer Isolierung | ✗ |
| Mit Stoßnocken | ✓ |
| VdS-geprüft | ✗ |
| Verschlossen | ✗ |
| Mit Verbindungsanzeige | ✗ |
| FM-Prüfung | ✗ |
| LPCB-Prüfung | ✗ |
| ULC-Qualitätskennzeichen | ✗ |
| UL-Prüfung | ✗ |
| DIN-CERTCO-Zertifikat | ✗ |
| VdS-geprüft | ✗ |
| Mit TÜV-Zulassung | ✗ |
| DVGW-Siegel für Gas | ✗ |
| DVGW-Siegel für Wasser | ✗ |
| KIWA-Prüfsiegel | ✓ |
| Gastec QA Prüfung | ✗ |
| KOMO-Prüfsiegel | ✗ |
| Gastec QA - AR 214 (H2) | ✗ |
| Typenzulassung nach BBR/EKS | ✗ |