

TARA Waschtisch-Dreilochbatterie mit Ablaufgarnitur - Dark Platinum gebürstet

TARA

20 713 892 Produktversion ab 30.06.2009



- Ausladung 165 mm
- schwenkbarer Auslauf 360°
- runder luftangereicherter Strahl
- Armaturenhöhe 285 mm
- Höhe bis Luftsprudler 163 mm
- Bohrungsdurchmesser Seitenventil 32 mm
- Bohrungsdurchmesser Auslauf 35 mm
- Rosette Ø 55 mm
- 2x Druckschlauch M 10 x 1 eingeschraubt, dichtheitsgeprüft
- Durchfluss max. 7 l/min
- bleifrei
- Dieses Produkt leistet einen Beitrag zur Erfüllung der Vorgaben von nachhaltigen Gebäudezertifizierungen, z.B. LEED®, BREEAM®, DGNB

Nur für Becken mit Überlauf geeignet.

	Dark Platinum gebürstet	20 713 892-99
	Chrom	20 713 892-00
	Platin gebürstet	20 713 892-06
	Platin	20 713 892-08
	Dark Chrome	20 713 892-19
	Light Gold gebürstet (PVD)	20 713 892-27
	Messing gebürstet (23kt Gold)	20 713 892-28
	Schwarz matt	20 713 892-33
	Gold gebürstet (PVD)	20 713 892-37
	Dark Brass gebürstet (PVD)	20 713 892-39
	Bronze gebürstet (PVD)	20 713 892-42
	Champagne gebürstet (22kt Gold)	20 713 892-46
	Champagne (22kt Gold)	20 713 892-47
	Chrom gebürstet	20 713 892-93

Empfohlenes Zubehör

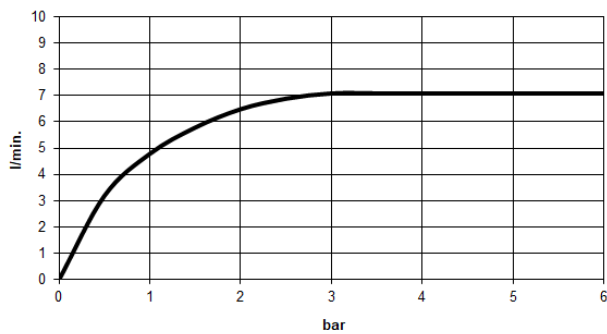


Druckschläuche - 12 506 970 90
• 2x Druckschlauch 3/8" x 1/2" x 500 mm

20 713 892 Produktversion ab 30.06.2009



Durchflussdiagramm



Codes & Standards

DIN 4109	EN 200	Executive Order no. 1007	ISO 3822
Scottish Water Byelaws	UK Water Supply Regulations	Ü-Zeichen	VA-Zeichen
XP P 41-280			



TARA Waschtisch-Dreilochbatterie mit Ablaufgarnitur - Dark Platinum gebürstet

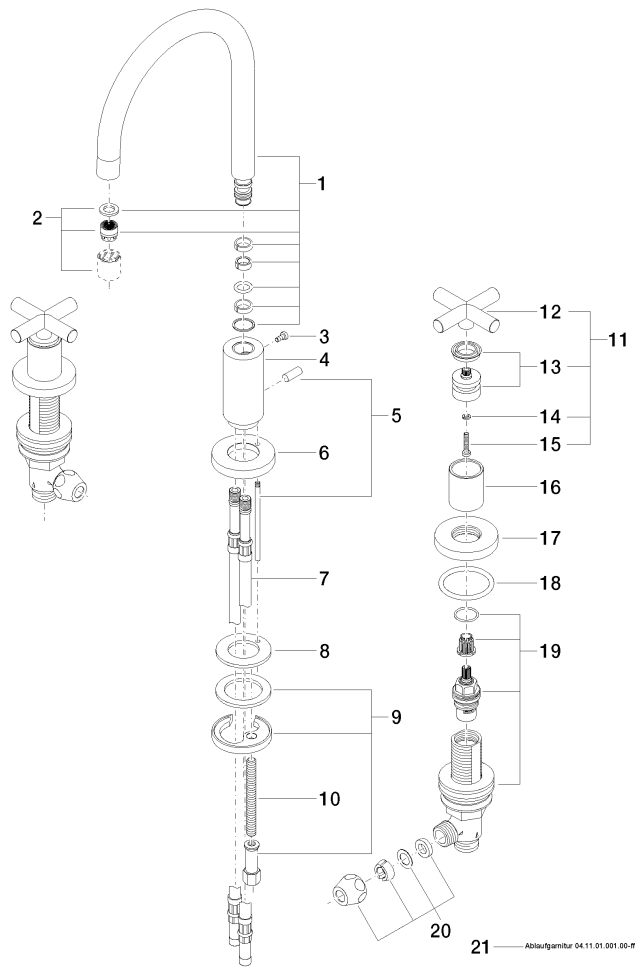
TARA

20 713 892 Produktversion ab 30.06.2009

Zertifikate und Nachhaltigkeit

LGA_18	ETA_18	WRAS_2212	ACS_20 ACC LY	GDV_0400
--------	--------	-----------	---------------	----------

EPD-DOR-20230287
-IBA-DE Umwelt-
Produktdeklarat



Ersatzteilstückliste

Nr.	Artikelnummer	Benennung	Verbaumenge	Lieferzeit
20	90 23 30 040 00-99	Verschraubung - Dark Platinum gebürstet	2,00	20
15	90 30 30 075 00 90	Befestigung Zylinderschraube mit Innensechskant niedriger Kopf M4 x 20 mm -	2,00	2
18	90 14 10 043 00 90	O-Ring 40,0 x 4,0 mm -	2,00	2
10	09 31 11 011 90	Befestigung Gewindebolzen M8 x 80 mm -	1,00	2
9	04 30 11 038 00 90	Befestigung mit O-Ring Ø40 x 4 mm Ø 52 x 1,5 mm -	1,00	2
7	04 30 04 019 00 90	Druckschlauch mit Überwurfmutter M10x1 x 1/2" x 420 mm -	2,00	2
17	09 27 89 105-99	Rosette Ø 55 x Ø 47,3 x 9 mm - Dark Platinum gebürstet	2,00	20
2	90 23 01 028 02-99	Luftsprudler Niederdruck M18x1G - Dark Platinum gebürstet	1,00	-
Ersatzteil nicht mehr bestellbar, bitte bestellen Sie den Nachfolgeartikel				
11	90 20 89 010 10-99	Griff TARA - Dark Platinum gebürstet	2,00	20
1	90 28 22 213 00-99	Auslauf 165 mm, 8,33 l/min. - Dark Platinum gebürstet	1,00	-
Ersatzteil nicht mehr bestellbar, bitte bestellen Sie den Nachfolgeartikel				
5	04 20 89 030 80-99	Zugstange für Ablaufgarnitur mit Knopf 17 x 158 x 7 mm - Dark Platinum gebürstet	1,00	20
19	90 17 11 040 51 90	Seitenventil , rechtsschließend 1/2" -	2,00	2
13	90 12 12 007 00-99	Griff Rastbuchsenaufnahme Ø 29 x 26 mm - Dark Platinum gebürstet	2,00	20
4	09 11 10 087 10-99	Anschluss Ø 35 x 79 mm - Dark Platinum gebürstet	1,00	20
21	90 11 01 001 00-99	Ablaufgarnitur - Dark Platinum gebürstet	1,00	20
6	09 28 10 133-99	Rosette Ø 59 x Ø 27,5 x 9 mm - Dark Platinum gebürstet	1,00	20
3	09 30 30 057 90	Befestigung Zylinderschraube mit Innensechskant mit niedrigem Kopf M4 x 8 mm -	1,00	2
14	90 30 11 029 00 90	Anschluss Federring Ø 4 -	2,00	2
16	09 21 02 140-99	Haube Ø 30 x 36 mm - Dark Platinum gebürstet	2,00	20
8	09 14 05 047 90	Dichtung mit Bohrung Ø 48 x 27,2 x 3 mm -	1,00	2
12	09 20 89 010-99	Griff 70 x 70 x 22,5 mm - Dark Platinum gebürstet	2,00	-
Ersatzteil nicht mehr bestellbar, bitte bestellen Sie den Nachfolgeartikel				
90208901010-99		Griff TARA - Dark Platinum gebürstet		