

# Spender mit Rosette - Platin gebürstet










SERIENNEUTRAL

82 439 970    Produktversion ab 01.04.2025



- Ausladung 124 mm
- 500 ml Flaschenvolumen
- von oben befüllbar
- schwenkbarer Pumpenkopf
- Höhe 124 mm
- Bohrungsdurchmesser 25 mm
- Einzelrosette 55 x 55 mm

Passt zu LOT

	Platin gebürstet	82 439 970-06
	Chrom	82 439 970-00
	Platin	82 439 970-08
	Dark Chrome	82 439 970-19
	Messing gebürstet (23kt Gold)	82 439 970-28
	Bronze gebürstet (PVD)	82 439 970-42
	Champagne gebürstet (22kt Gold)	82 439 970-46
	Champagne (22kt Gold)	82 439 970-47
	Dark Platinum gebürstet	82 439 970-99

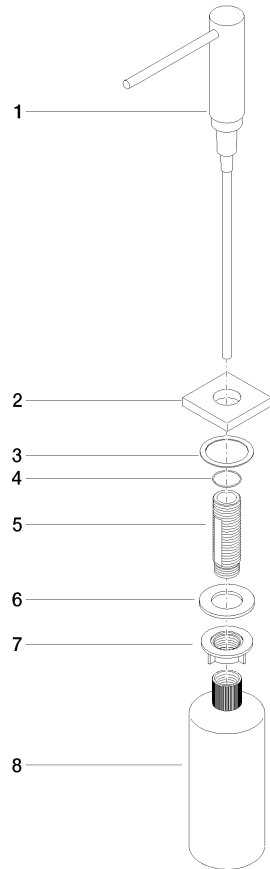
82 439 970 Produktversion ab 01.04.2025

mm [inches]



82 439 970 Produktversion ab 01.04.2025

Ersatzteile für die  
anderen  
Oberflächenvarianten  
finden Sie hier:  
Chrom



## Ersatzteilstückliste

Nr.	Artikelnummer	Benennung	Verbaumenge	Lieferzeit
7	08 10 10 517 90	Mutter Schaft-Spender 45 x 45 x 15 mm -	1,00	2
8	90 10 10 603 00 90	Flasche für Einbau-Spender 500 ml -	1,00	2
4	09 14 10 151 90	O-Ring 23 x 1 mm -	1,00	2
5	08 10 10 527 90	Schaft Mit Druckbetätigung für zwei Verbraucher M24 x 1,25 x 99 mm -	1,00	2
2	08 27 97 505-06	Rosette 55 x 55 x 9 mm - Platin gebürstet	1,00	-
Ersatzteil nicht mehr bestellbar, bitte bestellen Sie den Nachfolgeartikel				
1	90 10 10 538 00-06	Spender Kopf kpl. Einbauvariante mit Rosette - Platin gebürstet	1,00	10
3	08 10 10 624 90	Scheibe Ø 46,5 x 37 x 1 mm -	1,00	2
6	09 14 05 014 90	Dichtung NBR 70 48,0 x 27,0 x 3,0 mm -	1,00	2