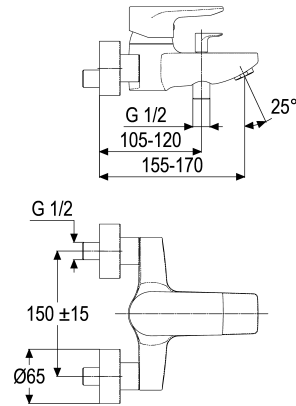


Z069406-00280 SH WANNENARMATUR EHM ALPHA_400

Produktabbildung



Maßzeichnung



Produktbeschreibung

Wannenarmatur
mattschwarz
S-Anschlüsse 1/2"
Umstellung automatisch
Brauseabgang 1/2"
Strahlregler Durchflussklasse B
schwenkbar
DIN DVGW
Geräuschprüfzeichen PA-IX 7171/IIBB
eigensicher gegen Rückfließen
mit verdeckten S-Anschlüssen
für Durchlauferhitzer geeignet
ohne Brausegarnitur

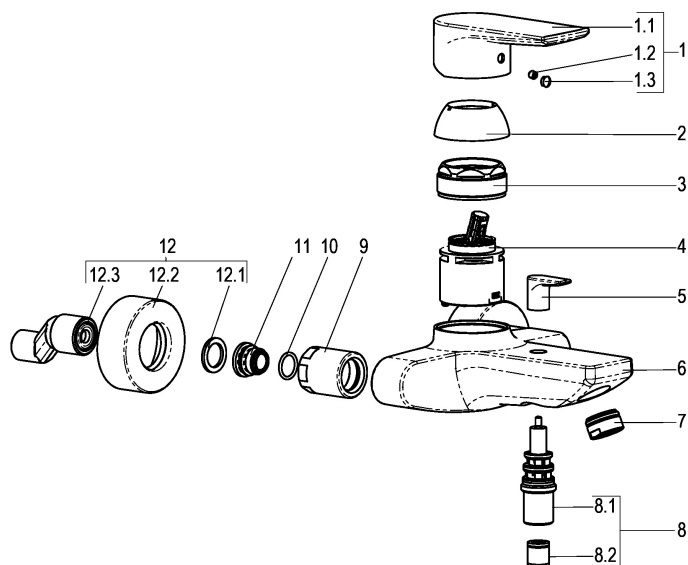
Ausschreibungstext

Z069406-00280
Heinrich Schulte
Wannenarmatur
alpha_400
mattschwarz
Ausladung 170 mm
Stichmaß 135 - 165 mm
S-Anschlüsse 1/2"
Umstellung automatisch
Brauseabgang 1/2"
Kartusche 44 mm
mit Heißwasser- und Durchflussbegrenzer
Werkstoffe nach TrinkwV und UBA
Hebel Metall
Strahlregler Durchflussklasse B
schwenkbar
DIN DVGW
Geräuschprüfzeichen PA-IX 7171/IIBB
für Wandmontage
eigensicher gegen Rückfließen
mit verdeckten S-Anschlüssen
für Durchlauferhitzer geeignet
ohne Brausegarnitur





Explosionszeichnung



Ersatzteilliste

Pos.	Beschreibung	Artikel-Nr.
01	SH BEDIENUNGSHEBEL ALPHA_400	Z069991-00280
02	SH ROSETTE M48 X 1	Z009076-00280
03	SH VERSCHRAUBUNG F. SCHRAUBKAPPE	Z009078-00000
04	SH KARTUSCHE FÜR NORMALDRUCK	Z000070-00000
07	SH SSR SCHWENKSTRAHLREGLER KL. B	Z013960-00280
08	SH AP-UMSTLG. FÜR SERIE 50/51/66	Z009149-00280
11	SH ANSCHLUSSNIPPEL MIT O- RING	Z000147-00000
12	SH S-ANSCHLUSS 1/2" X 3/4"	Z012028-00010