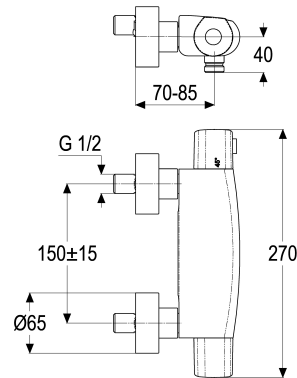


Z069646-00280 SH BRAUSETHERMOSTAT ALPHA_400

Produktabbildung



Maßzeichnung



Produktbeschreibung

Brausethermostat
mattschwarz
S-Anschlüsse 1/2"
Brauseabgang 1/2"
eigensicher gegen Rückfließen
mit Wassermengenbegrenzung
mit verdeckten S-Anschlüssen
für Durchlauferhitzer geeignet
Temperaturwählgriff
mit Heißwassersperre bei 38 Grad
ohne Brausegarnitur

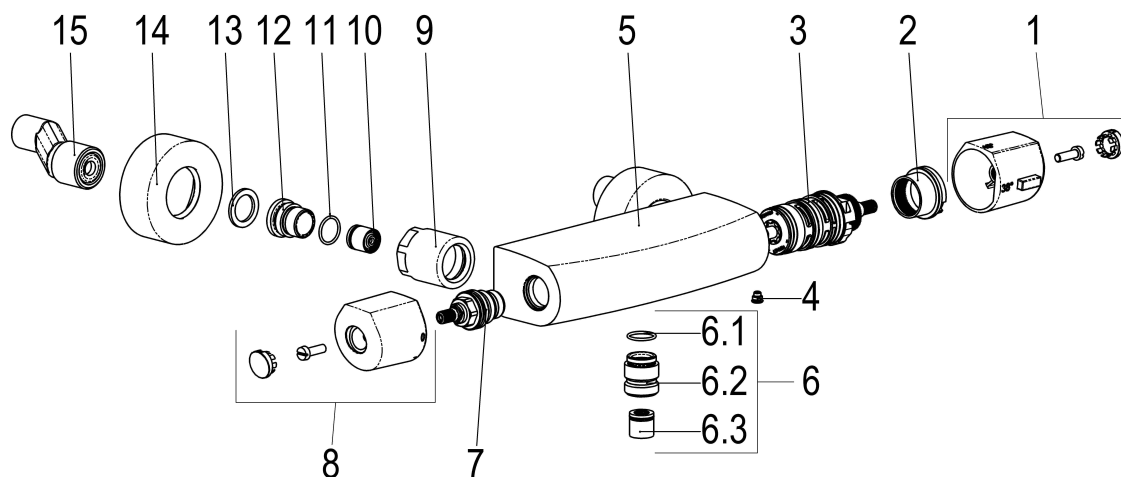
Ausschreibungstext

Z069646-00280
Heinrich Schulte
Brausethermostat
alpha_400
mattschwarz
Maximale Breite 270 mm
Stichmaß 135 - 165 mm
S-Anschlüsse 1/2"
Brauseabgang 1/2"
Thermoelement und Keramikoberteil
Werkstoffe nach TrinkwV und UBA
für Wandmontage
eigensicher gegen Rückfließen
mit Wassermengenbegrenzung
mit verdeckten S-Anschlüssen
für Durchlauferhitzer geeignet
Temperaturwählgriff
mit Heißwassersperre bei 38 Grad
ohne Brausegarnitur





Explosionszeichnung



Ersatzteilliste

Pos.	Beschreibung	Artikel-Nr.
01	SH GRIFF THERMOSTAT TEMPERATUR	Z069995N00280
03	SH THERMOELEMENT	Z009057-00000
06	SH BRAUSENIPPEL 1/2" MIT O-RING	Z028908N00280
07	SH KERAMIKOBERTEIL 1/2"	Z009051-00000
08	SH MENGENGRIFF THERMOSTAT ALPHA	Z069996N00280
12	SH ANSCHLUSSNIPPEL MIT O-RING	Z000148-00001
14	SH SCHUBROSETTE WANNE-/BRAUSEARM.	Z000215N00280

Durchflussdiagramm

