



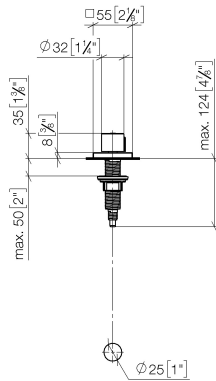
- Betätigung für ein Becken
- inklusive Adapter für den Bowdenzug

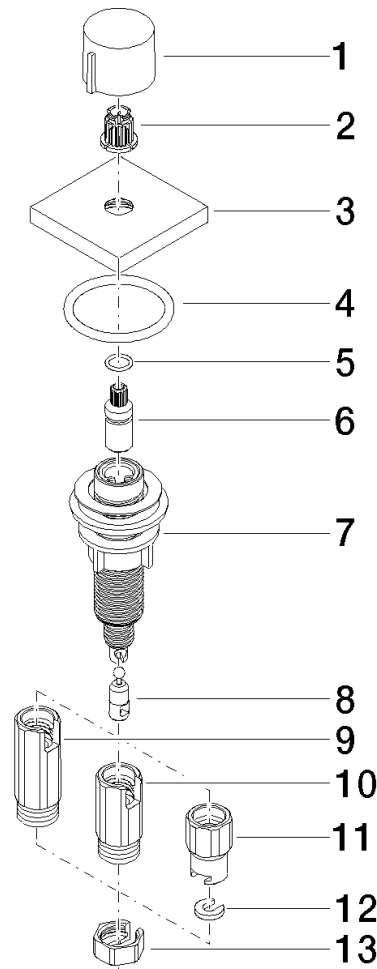
Nicht kompatibel mit Küchenspülen aus gebürstetem Edelstahl 38 XXX 004-86.

Passt zu LOT

10 711 970 Produktversion ab 01.04.2025

mm [inches]





Ersatzteilstückliste

Nr.	Artikelnummer	Benennung	Verbaumenge	Lieferzeit
7	04 30 01 029 00 90	Anschluss für Exzenterbetätigung -	1,00	2
4	90 14 10 043 00 90	O-Ring 40,0 x 4,0 mm -	1,00	2
1	09 20 97 030-28	Griff Ø 31,5 x 25 mm - Messing gebürstet (23kt Gold)	1,00	20
13	09 23 30 024-07	Befestigung für Excentergarnitur - roh vernickelt	1,00	30
5	09 14 10 042 90	O-Ring EPDM 70 9,0 x 1,5 mm -	1,00	2
8	09 24 03 175 90	Anschluss für Excenter -	1,00	2
9	09 11 10 073-07	Anschluss Ø 20 x 52,5 mm - roh vernickelt	1,00	30
10	09 11 10 074-07	Anschluss Ø 20 x 42 mm - roh vernickelt	1,00	30
3	09 27 87 007-28	Rosette 55 x 55 x 8,5 x Ø 12,2 mm - Messing gebürstet (23kt Gold)	1,00	20
6	09 29 06 087-28	Anschluss Spindelverlängerung Ø 12 x 31 mm - Messing gebürstet (23kt Gold)	1,00	-
Ersatzteil nicht mehr bestellbar, bitte bestellen Sie den Nachfolgeartikel				
12	09 30 11 087 90	Scheibe 12,60 x 6,00 x 2,4 mm -	1,00	2
11	09 11 10 079-07	Anschluss Ø 20 x 32 mm - roh vernickelt	1,00	30
2	90 12 12 002 00 90	Rastbuchse , weiß Ø 15 x 12 mm -	1,00	2