

## TARA Zweiwege-Umstellung für Wannenrand- bzw. Fliesenrandmontage - Dark Platinum gebürstet

TARA

29 140 892 Produktversion ab 30.06.2015



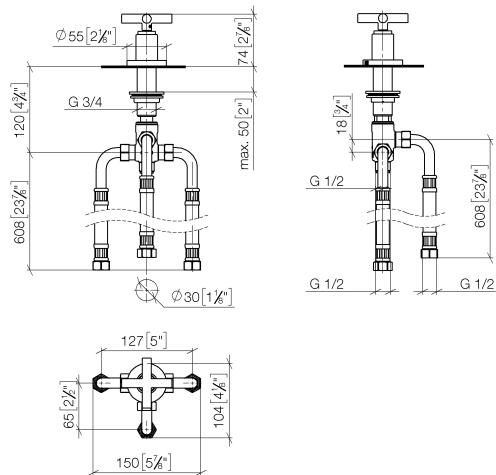
- automatische Umstellung Wanne/Brause
- Bohrungsdurchmesser 32 mm
- Rosette Ø 55 mm
- Anschluss 1/2"
- Durchfluss max. 64,9 l/min bei 3 bar Fließdruck

	Dark Platinum gebürstet	29 140 892-99
	Chrom	29 140 892-00
	Platin gebürstet	29 140 892-06
	Platin	29 140 892-08
	Dark Chrome	29 140 892-19
	Light Gold gebürstet (PVD)	29 140 892-27
	Messing gebürstet (23kt Gold)	29 140 892-28
	Schwarz matt	29 140 892-33
	Dark Brass gebürstet (PVD)	29 140 892-39
	Bronze gebürstet (PVD)	29 140 892-42
	Champagne gebürstet (22kt Gold)	29 140 892-46
	Champagne (22kt Gold)	29 140 892-47
	Chrom gebürstet	29 140 892-93

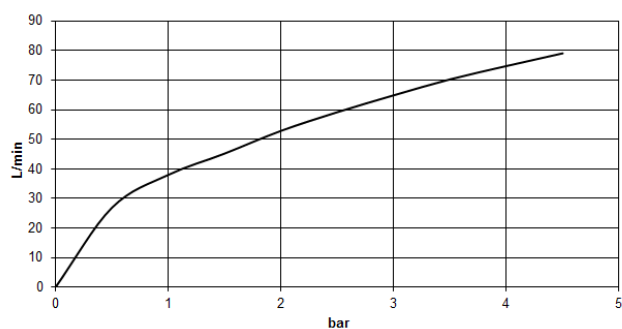
# TARA Zweiwege-Umstellung für Wannenrand- bzw. Fliesenrandmontage - Dark Platinum gebürstet

TARA

29 140 892 Produktversion ab 30.06.2015  
mm [inches]



## Durchflussdiagramm



## Codes & Standards

ASME A112.18.1	cUPC	DIN 4109	ISO 3822
----------------	------	----------	----------

Scottish Water Byelaws	UK Water Supply Regulations	Ü-Zeichen
---------------------------	--------------------------------	-----------



TARA Zweiwege-Umstellung für Wannenrand- bzw. Fliesenrandmontage - Dark  
Platinum gebürstet

TARA

29 140 892   Produktversion ab 30.06.2015  
Zertifikate und Nachhaltigkeit

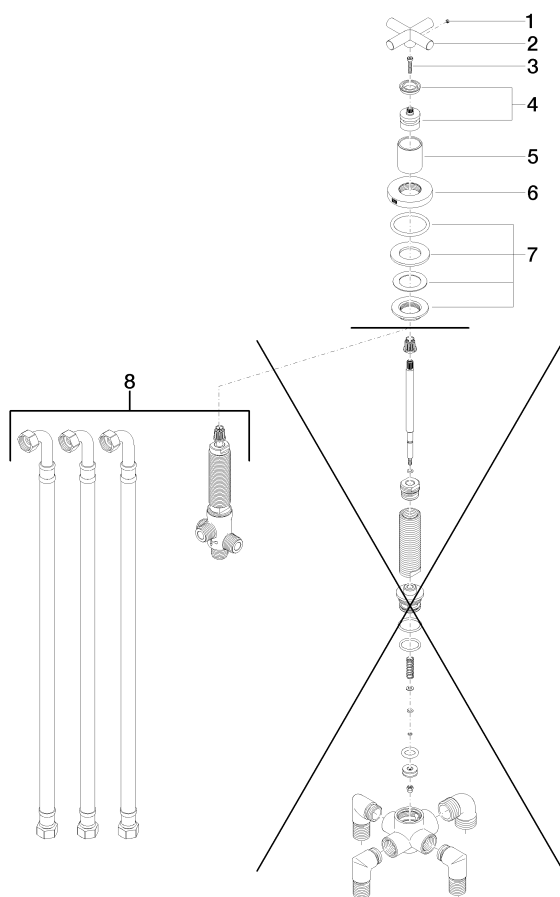
WRAS_1911	LGA_29	IAPMO_4976	EPD-DOR-20230287 -IBA-DE Umwelt- Produktdeklaration
-----------	--------	------------	---

# TARA Zweiwege-Umstellung für Wannenrand- bzw. Fliesenrandmontage - Dark Platinum gebürstet

TARA

29 140 892 Produktversion ab 30.06.2015

Ersatzteile für die  
anderen  
Oberflächenvarianten  
finden Sie hier:  
Chrom



## Ersatzteilstückliste

Nr.	Artikelnummer	Benennung	Verbaumenge	Lieferzeit
8	90 17 09 051 00 90	Umstellung Ersatzteil für 04.17.09.041.15.90 716x133x80 mm -	1,00	2
4	90 12 12 007 00-99	Griff Rastbuchsenaufnahme Ø 29 x 26 mm - Dark Platinum gebürstet	1,00	20
3	90 30 30 075 00 90	Befestigung Zylinderschraube mit Innensechskant niedriger Kopf M4 x 20 mm -	1,00	2
5	09 21 02 140-99	Haube Ø 30 x 36 mm - Dark Platinum gebürstet	1,00	20
6	09 27 89 102-99	Rosette Ø 55 x 9 mm, 3/4" - Dark Platinum gebürstet	1,00	20
2	09 20 89 011-99	Griff 70 x 70 x 22,5 mm - Dark Platinum gebürstet	1,00	20
1	09 31 11 055 90	Befestigung Gewindestift mit Innensechskant mit Spitze M4 x 3,5 mm -	1,00	2
7	04 23 10 004 03 90	Befestigung mit Dichtungen Ø 45 mm, 3/4" -	1,00	2