

28 689 970 Produktversion ab 13.03.2017



- Regenbrause Ø 300 mm
- Material Regenbrause: Metall
- PURE RAIN, Durchfluss max. 14 l/min (bei 3 Bar)
- Funktion ab: 10 l/min
- mit Leerlauf-Funktion
- mit Antikalk-System

**Technische Daten:**

- Rosette Ø 60 mm wahlweise
- Anschluss 1/2"

**Hinweise:**

	Chrom	28 689 970-00
	Platin gebürstet	28 689 970-06
	Platin	28 689 970-08
	Dark Chrome	28 689 970-19
	Light Gold (PVD)	28 689 970-26
	Light Gold gebürstet (PVD)	28 689 970-27
	Messing gebürstet (23kt Gold)	28 689 970-28
	Schwarz matt	28 689 970-33
	Gold gebürstet (PVD)	28 689 970-37
	Dark Brass gebürstet (PVD)	28 689 970-39
	Bronze gebürstet (PVD)	28 689 970-42
	Champagne gebürstet (22kt Gold)	28 689 970-46
	Champagne (22kt Gold)	28 689 970-47
	Chrom gebürstet	28 689 970-93
	Dark Platinum gebürstet	28 689 970-99

Empfohlenes Zubehör

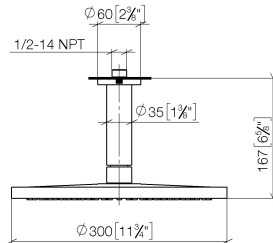
**UP-Wandwinkel -** 35 085 970 90



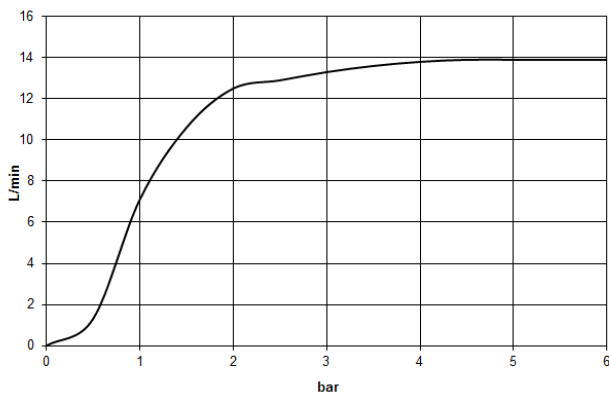
- Min. Einbautiefe 90 mm
- Max. Einbautiefe 163 mm

28 689 970 Produktversion ab 13.03.2017

mm [inches]



**Durchflussdiagramm**



**Codes & Standards**

DIN 4109

EN 1112

ISO 3822

Scottish Water  
Byelaws

UK Water Supply  
Regulations

Ü-Zeichen



## Regenbrause mit Deckenanbindung 300 mm - Chrom

SERIENSPEZIFISC

28 689 970 Produktversion ab 13.03.2017

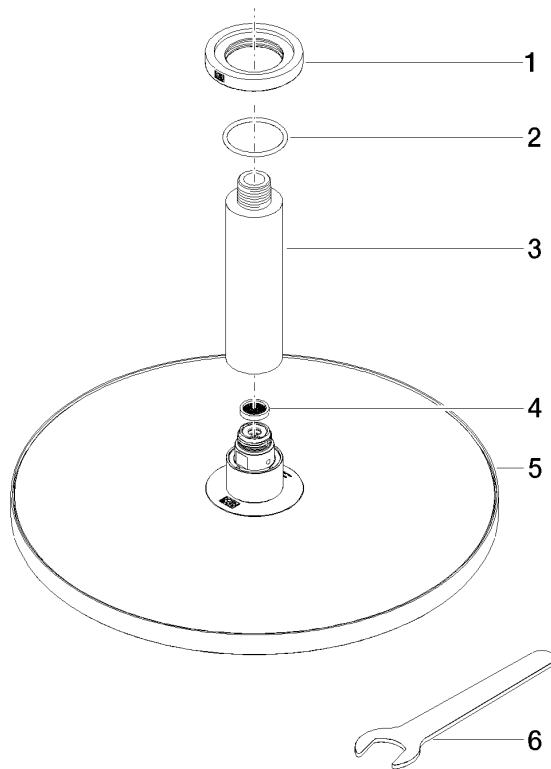
### Zertifikate und Nachhaltigkeit

LGA\_29

LGA\_29

DVGW\_DW-  
6517DN0

WRAS\_2212



**Ersatzteilstückliste**

Nr.	Artikelnummer	Benennung	Verbaumenge	Lieferzeit
2	09 14 10 141 90	O-Ring NBR 70 34,59 x 2,62 mm -	1,00	2
4	09 23 01 075 90	Siebichtung Ø 18 x 3,5 mm -	1,00	2
5	04 12 05 091 00-00	Regenbrause rund Ø 300 mm - Chrom	1,00	10
1	09 27 22 040-00	Rosette Ø 60 x Ø 35 x 9 mm - Chrom	1,00	10
6	90 30 09 069 00 90	Montageschlüssel -	1,00	2
3	09 11 03 080-00	Anschluss Ø 35 x 135 mm - Chrom	1,00	10