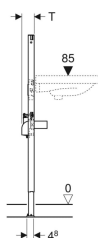
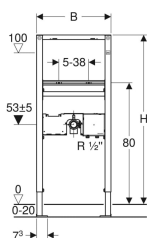


## Geberit Duofix Element für Waschtisch, 112 cm, elektronische Standarmatur mit UP-Funktionsbox



Beispielbild



### Verwendungszwecke

- Für Trockenbau
- Zum Einbau in teil- oder raumhohe Vorwandinstallationen
- Zum Einbau in raumhohe Installationswände
- Zum Einbau in teil- oder raumhohe Geberit Duofix Systemwände
- Zur Montage von Waschtischen
- Für Piave und Brenta Waschtischarmaturen, Standmontage, für UP-Funktionsbox
- Für Fußbodenaufbauten 0–20 cm

### Eigenschaften

- Statisch selbsttragender Rahmen, mit Pulverbeschichtung korrosionsgeschützt
- Rahmen mit Bohrlöchern  $\varnothing$  9 mm für Befestigung im Holzständerbau
- Fußstützen verzinkt
- Fußstützen verstellbar 0–20 cm

### Lieferumfang

- Anschlussbogen aus PE-HD,  $\varnothing$  50 mm
- Dichtung  $\varnothing$  44 / 32 mm
- 2 Gewindestangen M10

- Fußstützen mit Rutschhemmung
- Fußplatten drehbar
- Fußplattentiefe passend zum Einbau in U-Profile UW 50 und UW 75 und Geberit Duofix Systemschienen
- Befestigungsabstand Waschtisch 5–38 cm
- Wasseranschluss MasterFix- und MeplaFix-fähig
- Wasseranschluss an UP-Gehäuse, unten
- Befestigung für Anschlussbogen höhenverstellbar und schallgedämmt
- UP-Gehäuse für Geberit Waschtischarmatur, Standmontage, für UP-Funktionsbox, vormontiert
- Absperreinheiten in UP-Gehäuse integriert
- Anschlussklemme für Elektroanschluss im UP-Gehäuse

### Technische Daten

Werkstoff	Stahl
-----------	-------

Art.-Nr.	B	H	T	VE1
111.551.00.1	50 cm	112 cm	7.5 cm	1 St.

### Zubehör

- Geberit Abdeckplatte für UP-Funktionsbox
- Geberit Duofix Set Wandanker für Einzelmontage
- Geberit Duofix Set Wandanker für Einzel- und Systemmontage
- Geberit Duofix Traverse aufsteckbar, für Seitenwandbefestigung
- Geberit Duofix Set Fußbefestigung an Rückwand
- Geberit Duofix Befestigungsmaterial für Ständerabstand 50–57.5 cm
- Geberit Duofix Set Fußverlängerungen für Fußbodenaufbau 20–40 cm
- Geberit Duofix V-Schiene für Beplankungsaufgabe 45° / 90°
- Geberit Übergangsstück auf PVC

- Bauschutz mit Deckel, für UP-Gehäuse
- Befestigungsmaterial